



Тема урока:

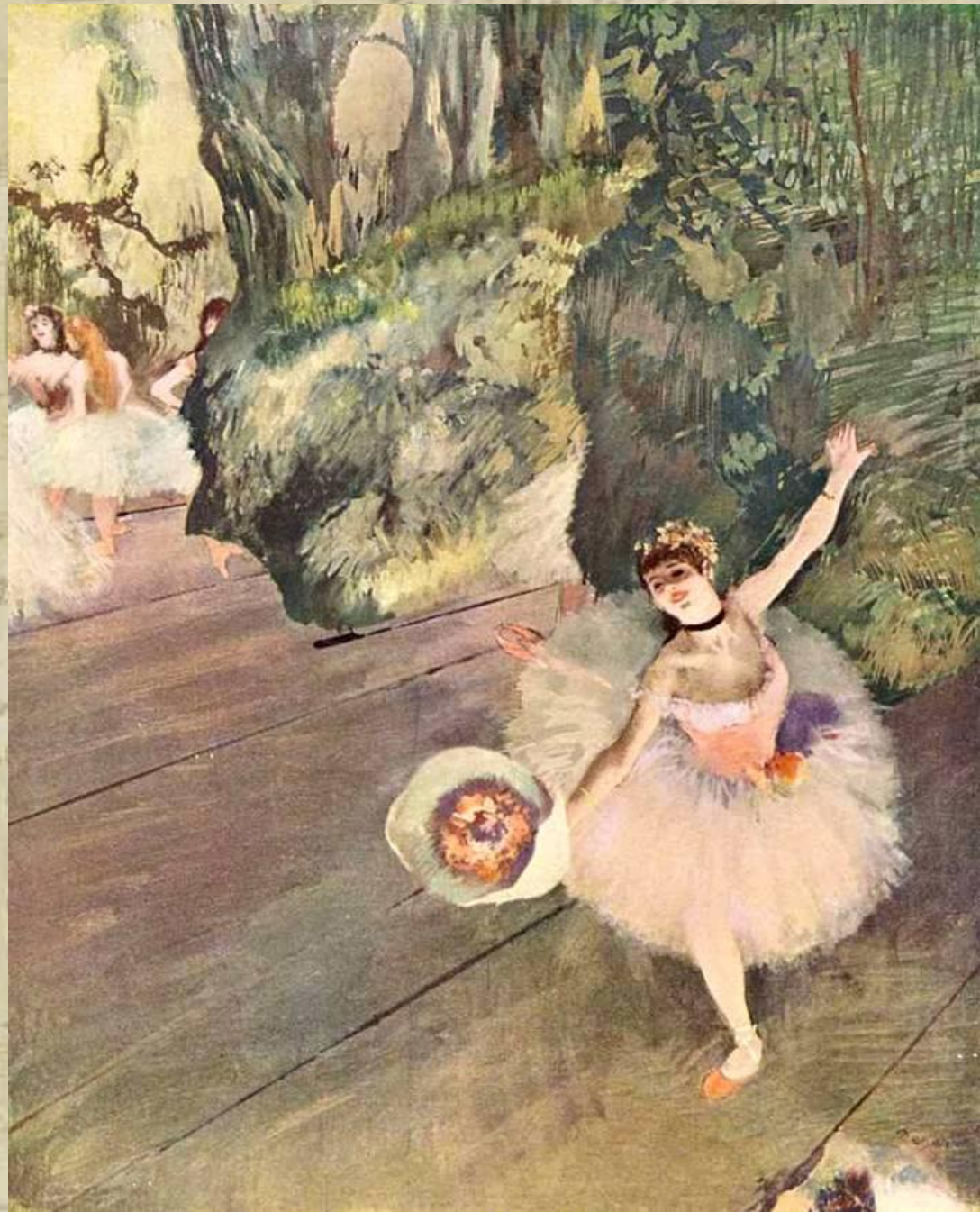
В

**музыкально
м театре.**

Бадет

Балет (от итал. *balletto* - танцевать) - музыкально-драматическое произведение, действие в котором передается средствами *танца* и *пантомимы*.





- Па-де-де (танец вдвоем)
 - Па-де-труа (танец втроем)
 - Гран-па (большой танец)
 - Адажио (медленный лирический танец главных героев).
- (просмотри отрывки из балетов)



Типы танца

КЛАССИЧЕСКИЙ

ХАРАКТЕРНЫЙ



Балетмейстер (от нем. – *Balletmeister*) – режиссер балетного спектакля, он разрабатывает общую драматургию спектакля, продумывает «рисунок» танца, жесты и пластические решения образов.



Рудольф Нуриев



Мариус Петипа



Дмитрий Брянцев

П.И.Чайковский «Щелкунчик»



П.И.Чайковский «Спящая красавица»




С.С.Прокофьев «Ромео и Джульетта»



С.С.Прокофьев «Золушка»



The background of the image is a dense, repeating pattern of handwritten musical notation on aged, yellowed paper. The notation includes various musical symbols such as notes, rests, and clefs, interspersed with handwritten text in cursive script. Some of the visible text includes the word "Allegro" and the phrase "The Lord I want to be in that number". The overall appearance is that of a historical manuscript or a decorative background for a music-related presentation.

Знаменитые балерины России.



Примы-балерины русского балета

ГАЛИНА УЛАНОВА (1909–1998) – икона классического балета.

Её искусство совершенно, гармонично. В его основе – идеальное соответствие, безупречность пропорций жизненного и условного.

Этой великой балерине поставлено два памятника при жизни – в Санкт-Петербурге и Стокгольме.

ОЛЬГА ЛЕПЕШИНСКАЯ

(1916 – 2008) умела в каждом образе, обладая безупречной техникой, отразить свой собственный, искромётный характер. Virtuозно владела всеми средствами классического танца. Танец в жизни балерины был высшим достижением смысла её существования.



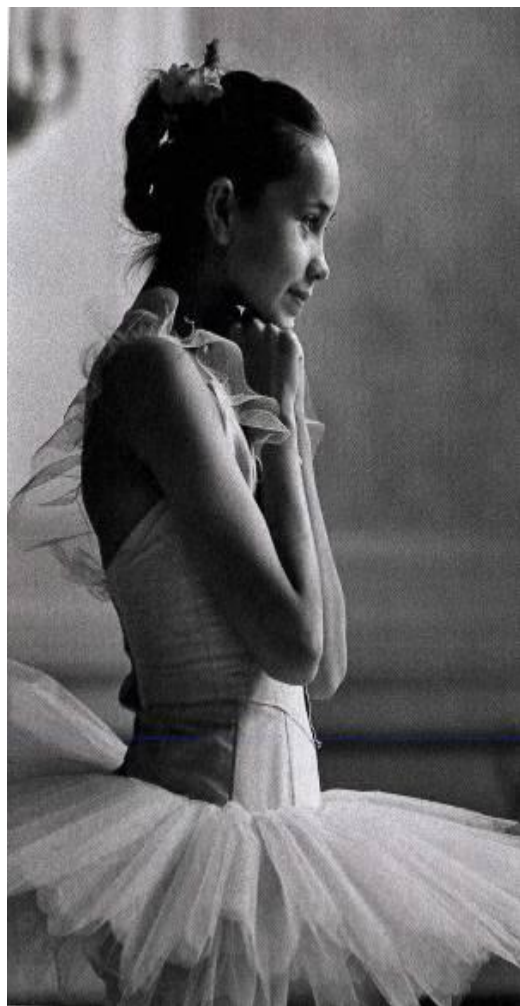


ЕКАТЕРИНА МАКСИМОВА
(1939-2009)- ученица
Елизаветы Герд и Галины
Улановой, выдающаяся русская
балерина, станцевавшая весь
репертуар Большого театра.
Любимой ролью называла
Анюту из одноимённого
современного балета на
музыку В.Гаврилина,
оставленного специально для
неё. Знаменитый дуэт
Екатерины Максимовой и
Владимира Васильевна знают
во всём мире.

НАТАЛИЯ БЕССМЕРТНОВА

(1941 – 2008) – блестяще исполнила партию Жизели и в 1961 году. Её исполнение сравнили с О.Спесивцевой и Г. Улановой, подчёркивая романтичность образа. В память о прекрасной русской балерине в 2009 году Ю. Григорович учредил конкурс «Молодой балет мира».





НАДЕЖДА ПАВЛОВА (1956 г.р.) –
*однофамилица знаменитой русской балерины
Анны Павловой. Рано стала знаменитой,
станцевав Золушку и Жизель в 17 лет.
Легендарный импрессарио С. Юрок, который
первым привёз Анну Павлову в Америку,
однажды заметил: «Я же познакомил
американцев и с Надей Павловой. Я достойно
завершаю свою карьеру, теперь могу умирать».*

**Приглашаю посетить картинную галерею и
познакомиться со знаменитым французским художником
и его работами.**





Эдгар Илэр Дега

(1834 – 1917)

*французский художник-
импрессионист, автор
многочисленных полотен,
посвящённых искусству
танца.*



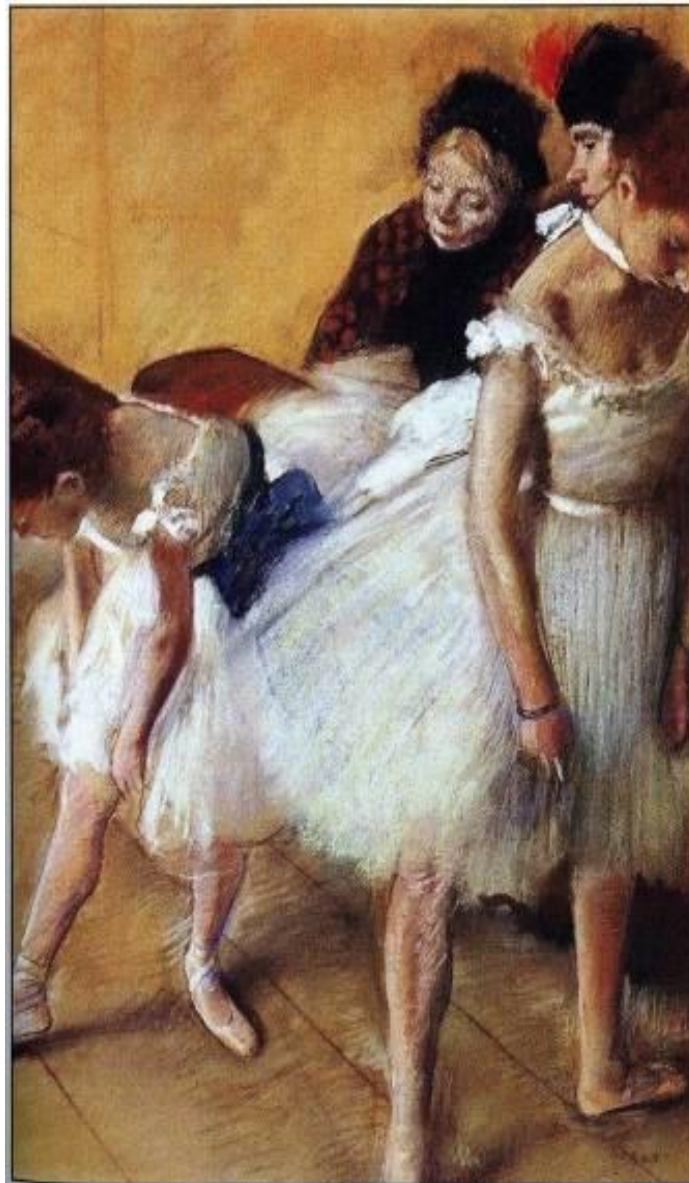
Э.Дега «Оркестранты оперы»



**Э.Дега «Танцевальное фойе Оперы на
улице Ле Пелетье»**



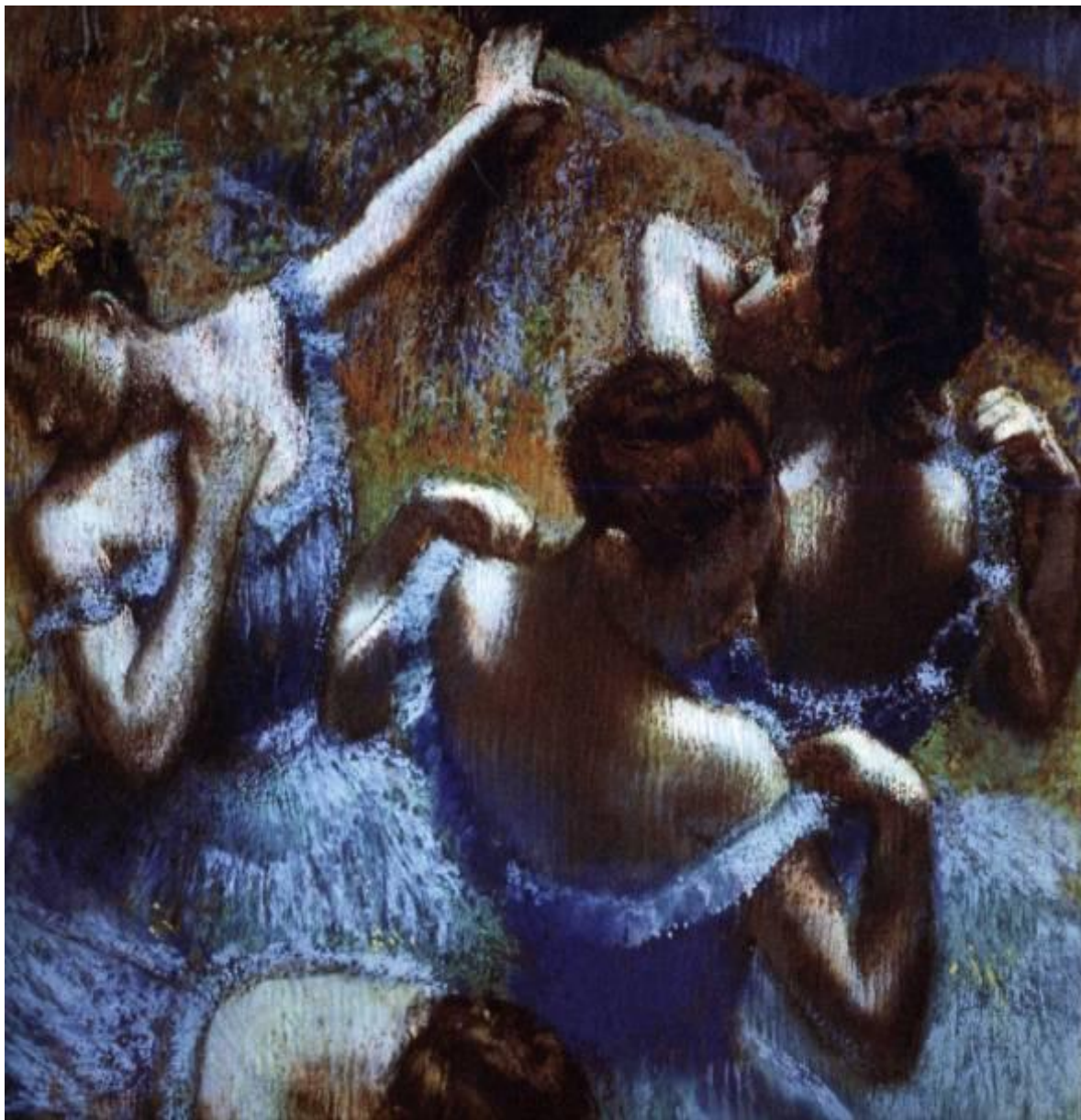
Э.Дега «Урок танцев»



Э.Дега «Перед экзаменом»



Э.Дега «Завершающий арабеск»



Э.Дега «Голубые танцовщицы»

Домашнее задание.

**Написать о творчестве русской балерины с мировым именем Майи Плисецкой.
(работу сдать в письменном виде в тетради не позднее 15 октября)**