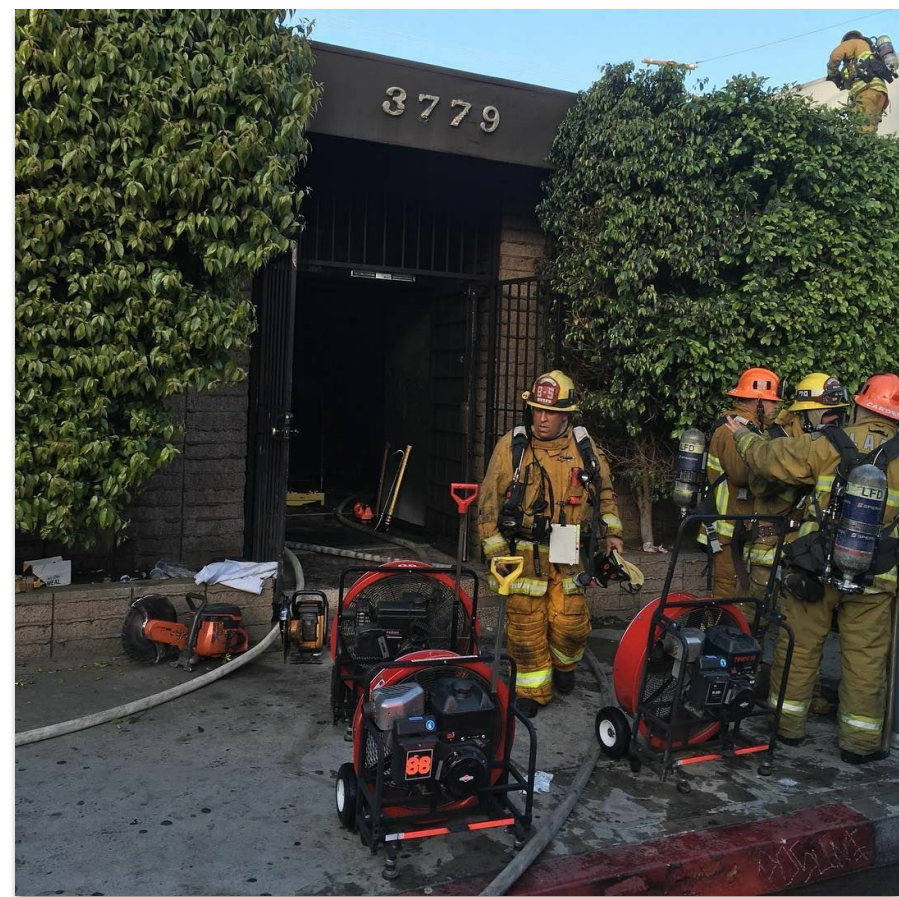


Лекция 5

Пожарное дело

Учебное визуальное пособие



ОСНОВНЫЕ ИНСТРУМЕНТЫ, ЭКИПИРОВКА, ОСНАЩЕНИЕ
Промышленный вентилятор



ОСНОВНЫЕ ИНСТРУМЕНТЫ, ЭКИПИРОВКА, ОСНАЩЕНИЕ
Гидрантный ключ



ОСНОВНЫЕ ИНСТРУМЕНТЫ, ЭКИПИРОВКА, ОСНАЩЕНИЕ
Тепловизор

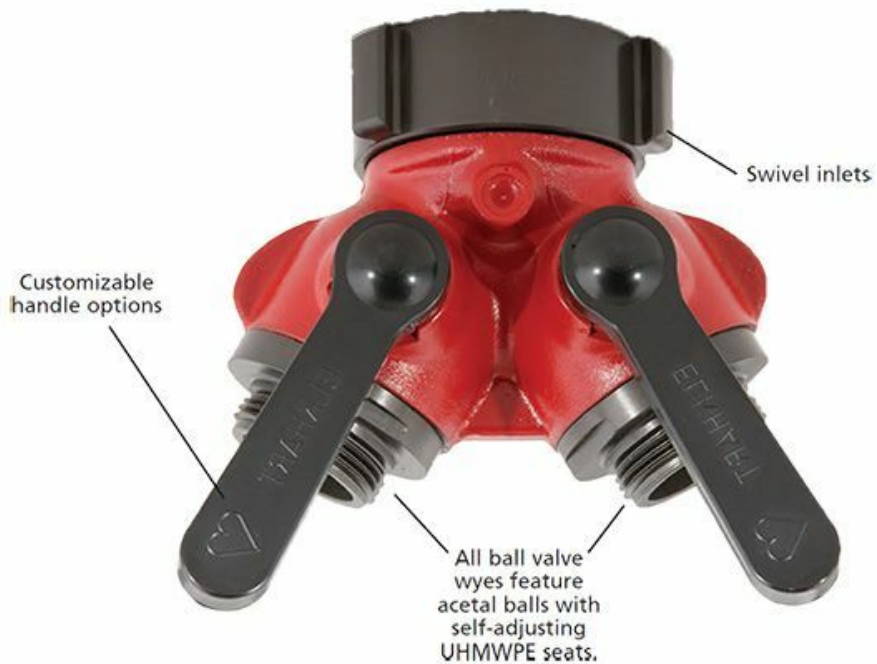


Photo by: Addison Arce
© 2012 CodeZhigh.com

ТИПЫ РУКАВОВ И РУКАВНЫХ ЛИНИЙ
Рукав в свернутом состоянии, всасывающий рукав.



ТИПЫ РУКАВОВ И РУКАВНЫХ ЛИНИЙ
Соединение двух рукавов в одну линию



ТИПЫ РУКАВОВ И РУКАВНЫХ ЛИНИЙ
Разветвление 1x2. Ствол на рукав.



ТИПЫ РУКАВОВ И РУКАВНЫХ ЛИНИЙ
Переносная водяная пушка



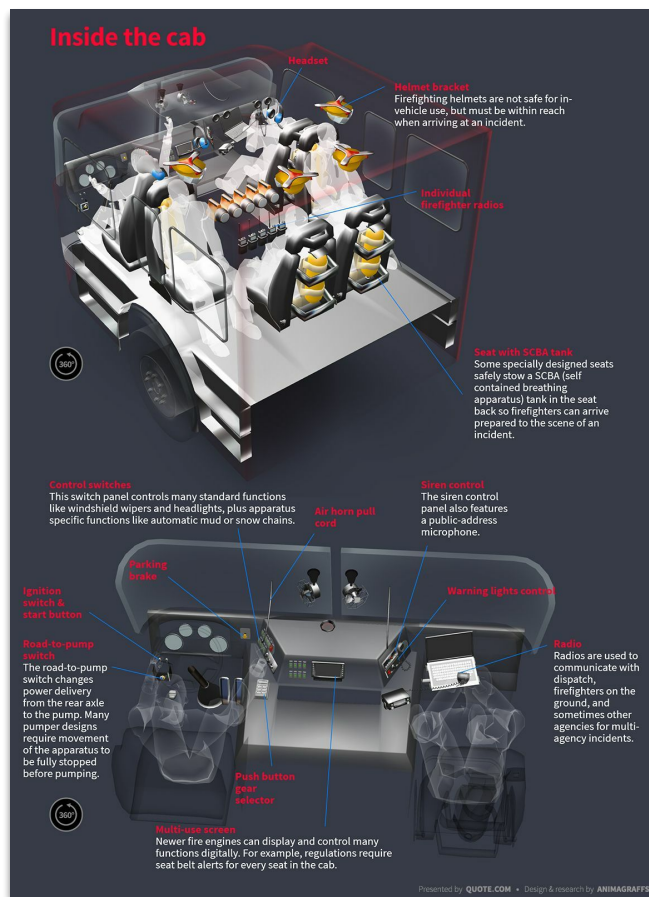
ТИПЫ РУКАВОВ И РУКАВНЫХ ЛИНИЙ
Режимы работы ствола



ТИПЫ РУКАВОВ И РУКАВНЫХ ЛИНИЙ
Способы удержания и работы с рукавом



Минутка
релаксации))

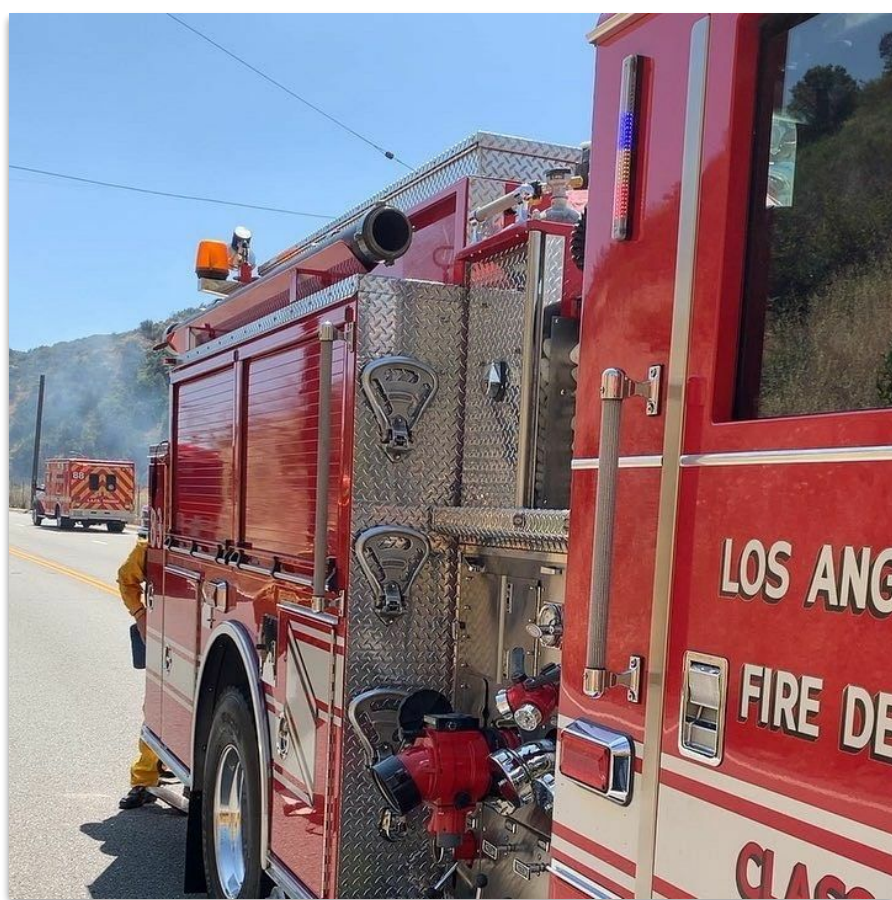


ОСНОВНЫЕ АВТОМОБИЛИ ОФИСА

Engine / Pumper



ОСНОВНЫЕ АВТОМОБИЛИ ОФИСА
Engine / Pumper



  lafdfirestation83

ОСНОВНЫЕ АВТОМОБИЛИ ОФИСА
Engine / Pumper



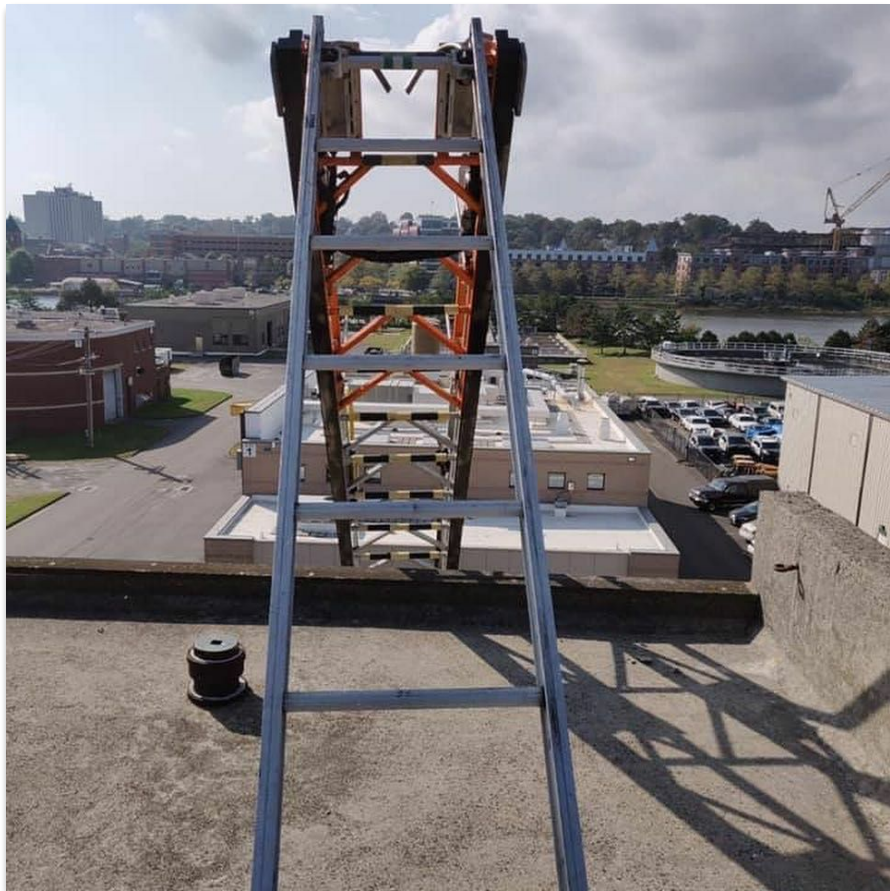
ОСНОВНЫЕ АВТОМОБИЛИ ОФИСА
Engine / Pumper

Специфика оснащения автомобиля			
Помпа на 1500 GPM	1	Ёмк. для хран. пен. вещ. 30 галлонов	1
Цистерна с водой 500 галлонов	1	Лафетный ствол стац. 1000 GPM	1
Патрубки по бокам и впереди			

Оборудование и оснащение для пожаротушения			
Пожарный ствол 1 ½" 200 GPM	1	Пожарный пенный ствол 1 ½" 80 GPM	1
Пожарный ствол 1 ½" 125 GPM	1	Пожарный ствол 1" 40 GPM	3
Пожарный ствол 1 ½" 80 GPM	1	Пожарный ствол 2 ½" 1000 GPM	1
Рукавное разветвление 4" в 1 ½" 1x2	1	Рукавное разветвление 2 ½" 1x2	1
Рукавное разветвление 2 ½" в 1 ½" 1x2	2	Рукавное разветвление 1 ½" 1x2	1
Рукавное разветвление 1 ½" в 1" 1x2	1	Рукавное разветвление 1" 1x2	1
Огнетушитель ABC	2	Огнетушитель D	1
Запасной комплект SCBA	4	Запасной компл. боевой одежды	2
Рукав 4" 750'	12 по 60'	Всасывающий рукав 10 футов	2
Рукав 1 ½" 400'	6 по 60'	Рукав 2 ½" 750'	12 по 60'
Гидрантный ключ	1	Рукав 1" 500'	8 по 60'



ОСНОВНЫЕ АВТОМОБИЛИ ОФИСА
Truck



ОСНОВНЫЕ АВТОМОБИЛИ ОФИСА
Truck

Специфика оснащения автомобиля

Аутригер	4	Телескопическая гидравл. лестница 100' 88° верт. 162° гориз.	1
Лафетный ствол стац. 1000 GPM	1		

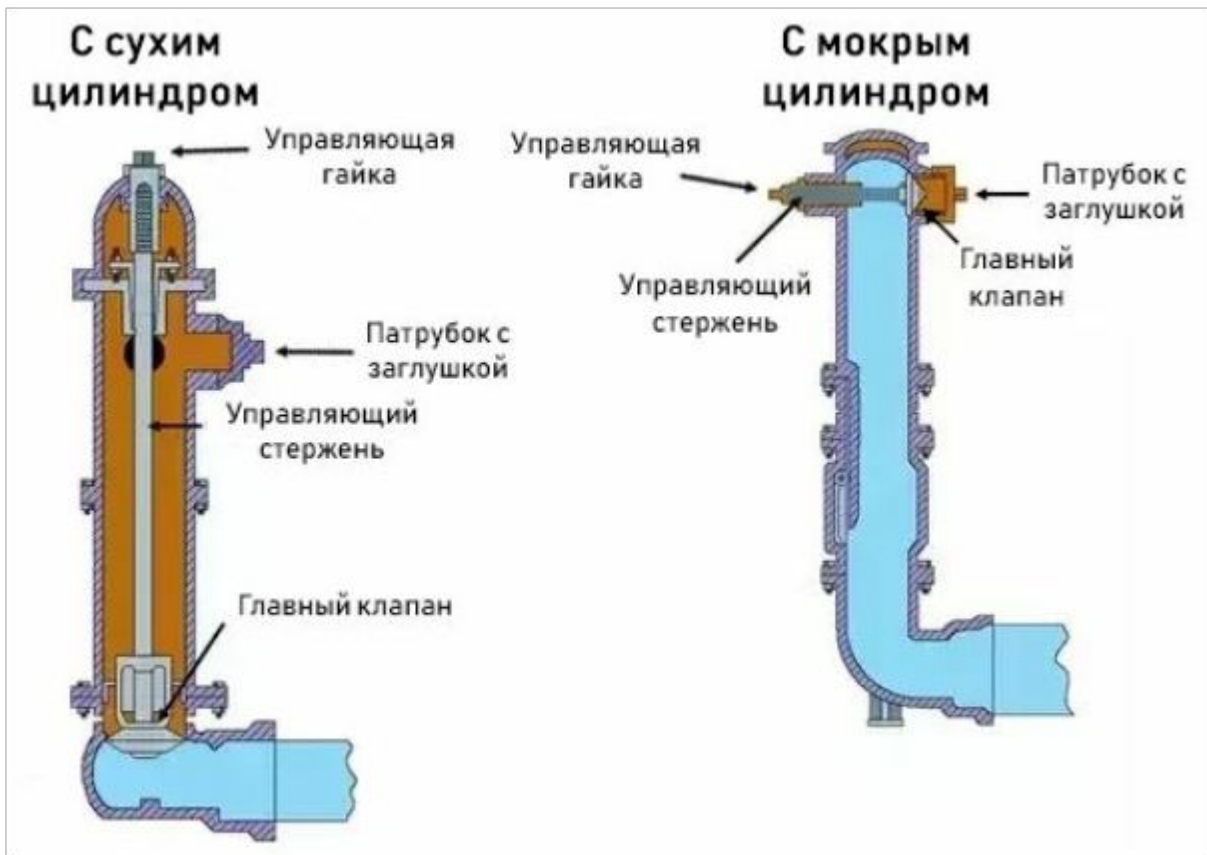




ОСНОВНЫЕ АВТОМОБИЛИ ОФИСА
Battalion

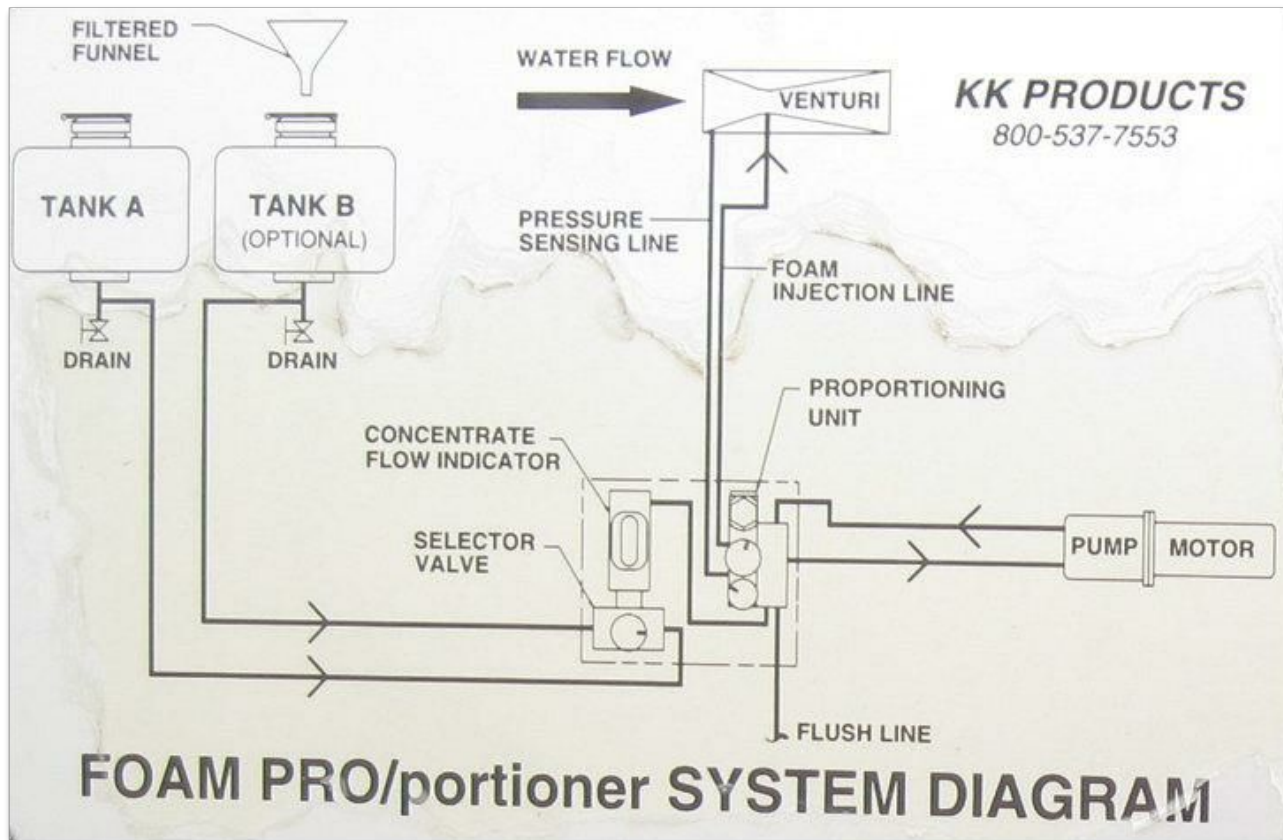


ТИПЫ РУКАВОВ И РУКАВНЫХ ЛИНИЙ
Пожарный гидрант





ТИПЫ РУКАВОВ И РУКАВНЫХ ЛИНИЙ
Пожарный гидрант, рукавная станция



ПЕНА. КЛАССЫ И НАЗНАЧЕНИЕ
Процесс получения пены



ПЕНА. КЛАССЫ И НАЗНАЧЕНИЕ

Пример применения пены любого класса



Класс А: Пожары, связанные с обычными горючими материалами, такими как дерево, ткань, бумага, резина и пластмасса.



Класс С: Пожары, включающие электрооборудование с электроприводом. Пример: бытовая техника, компьютеры, Трансформаторы и воздушные линии электропередач.



Класс В: Пожары, включают легковоспламеняющиеся и горючие жидкости и газы, такие как бензин, масло, лаки, краски, минеральные спирты и алкоголь.



Класс D: Горение металлов. Пример: алюминий, магний. Особенно опасны в порошкообразной форме. При некоторых обстоятельствах они могут вызывать мощные взрывы.



Класс К: Пожар, связанный с горением жидкостей, используемых при приготовлении пищи. Например: масла, жиры.



Минутка релаксации

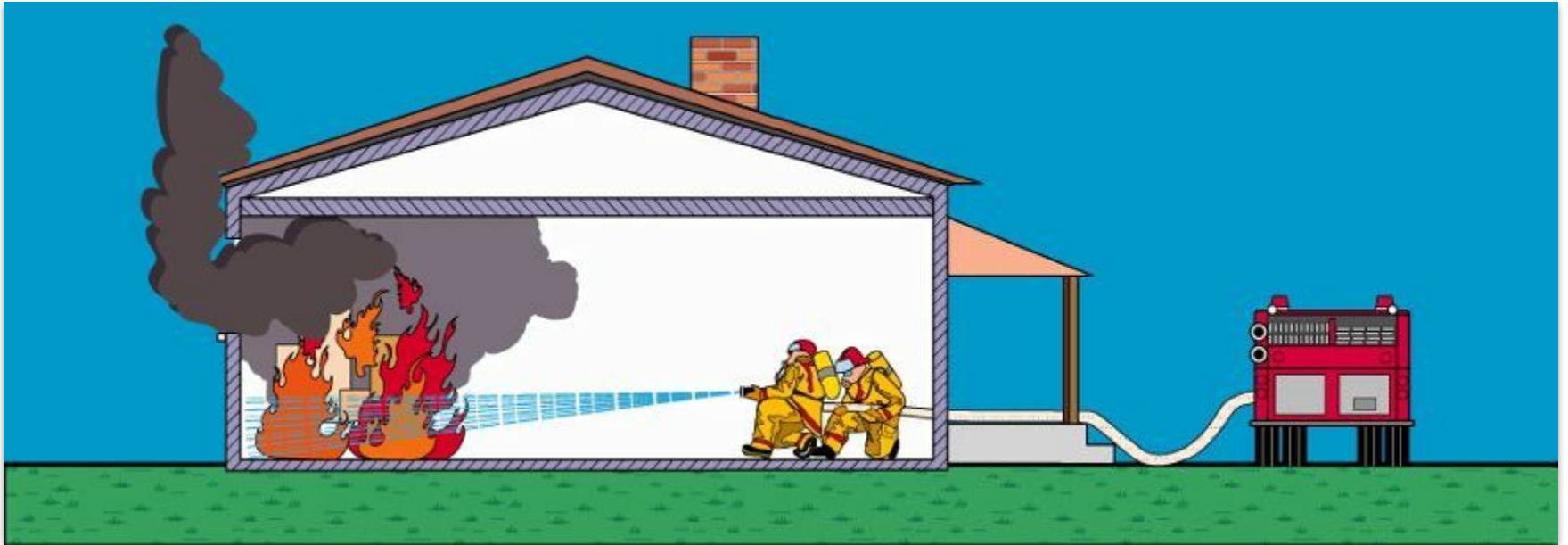
Атака



Оборона



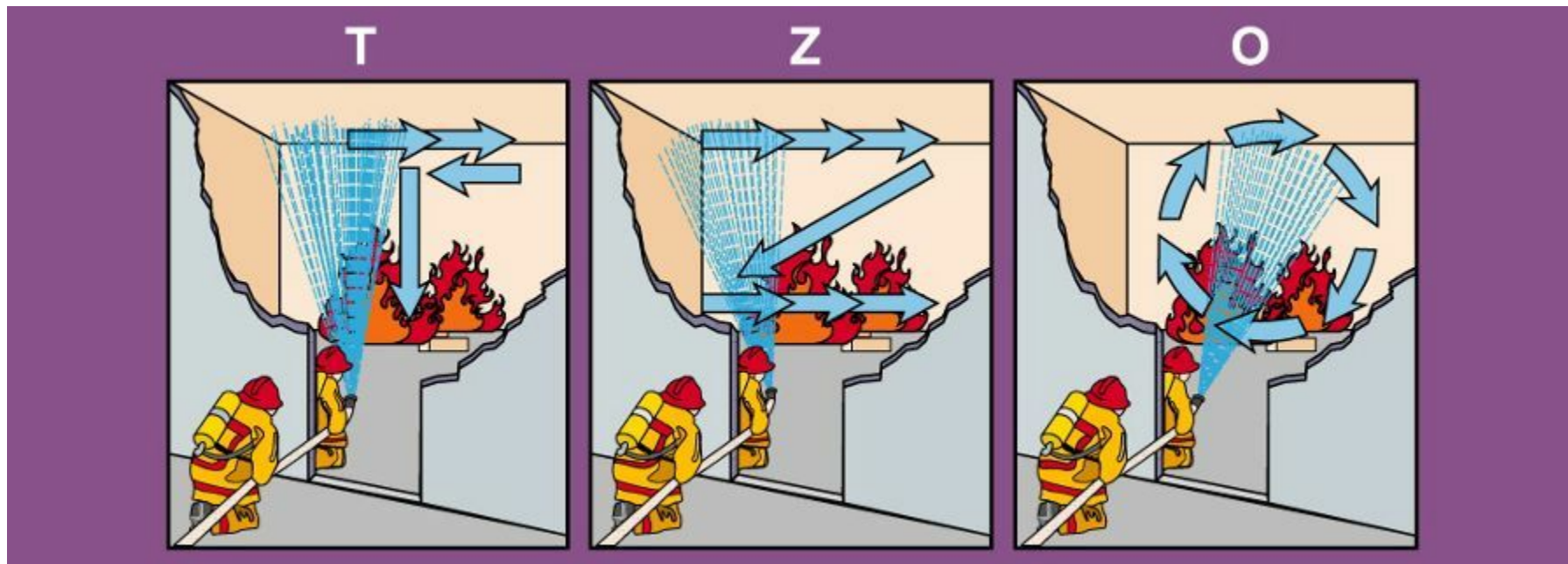
Прямая атака



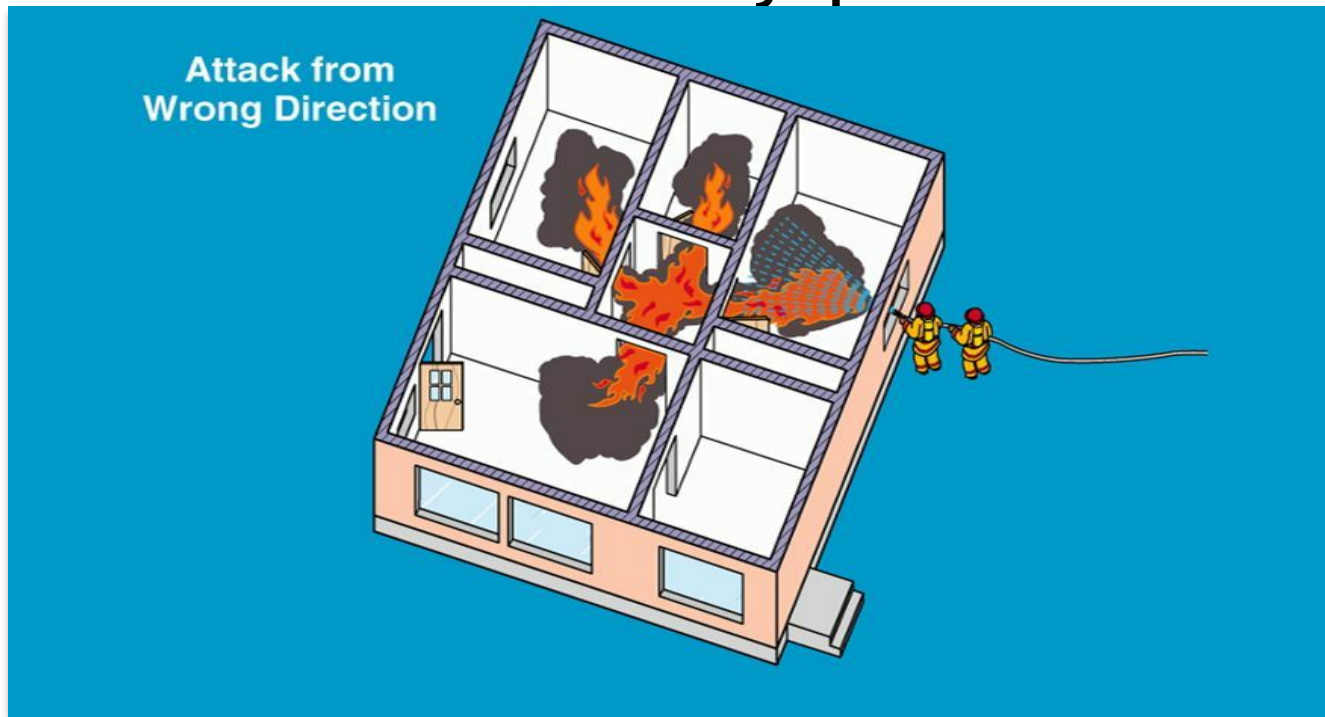
Непрямая атака



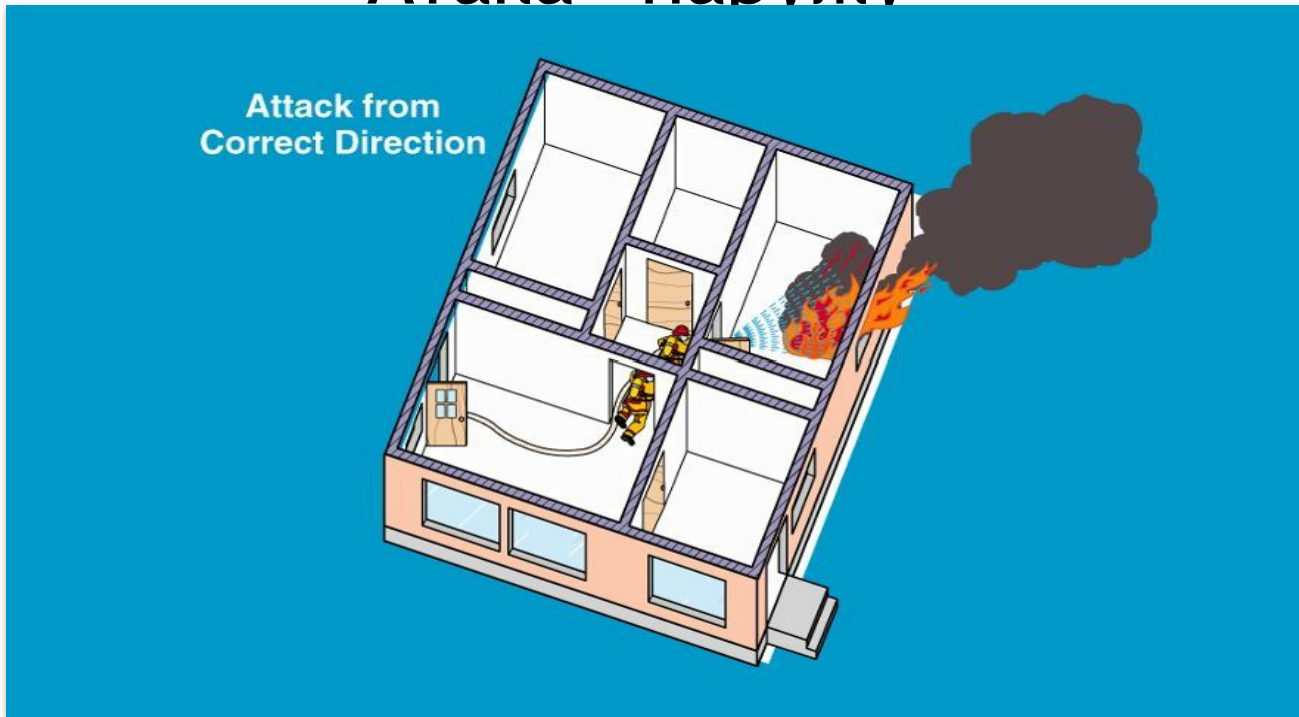
Комбинированная атака



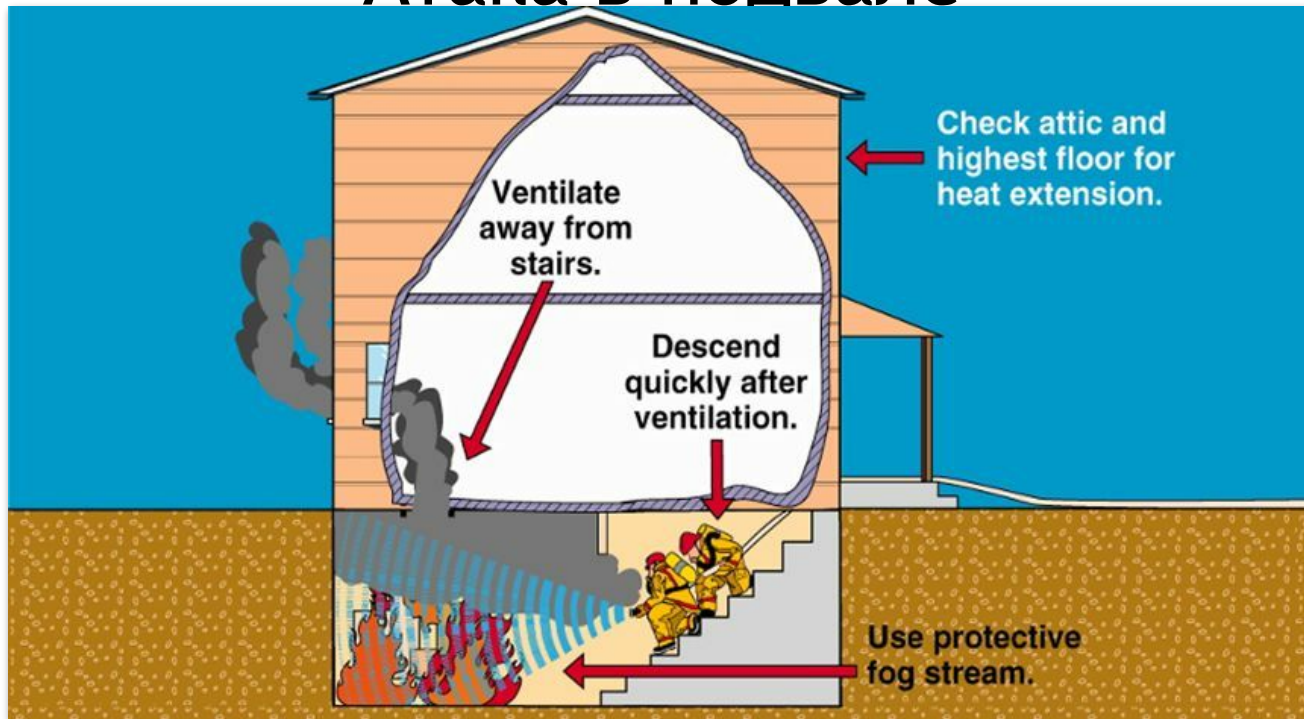
Атака “внутри”



Атака “наружу”



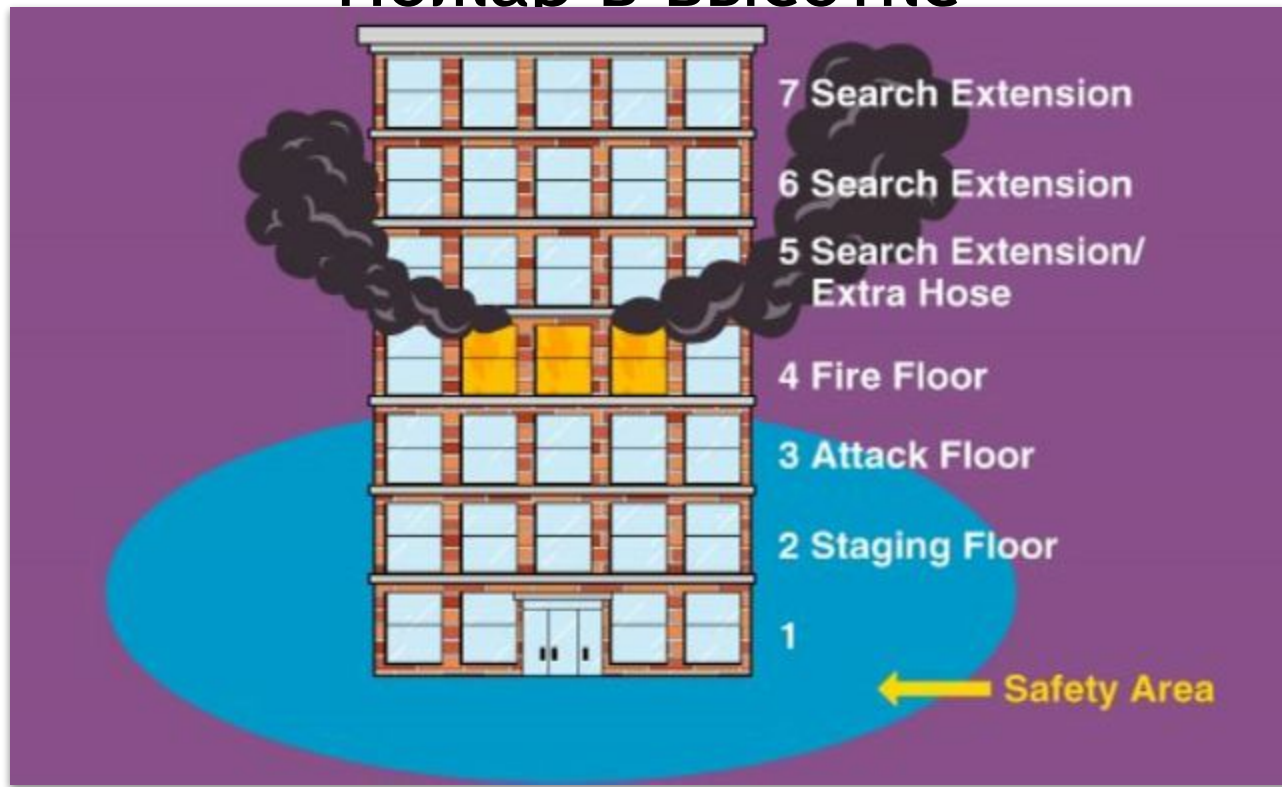
Атака в подвале



ПОЖАР

Тактики тушения

Пожар в высотке



ПОЖАР

Тактики тушения



ПОЖАР
Разведка



ПОЖАР
Дымоудаление

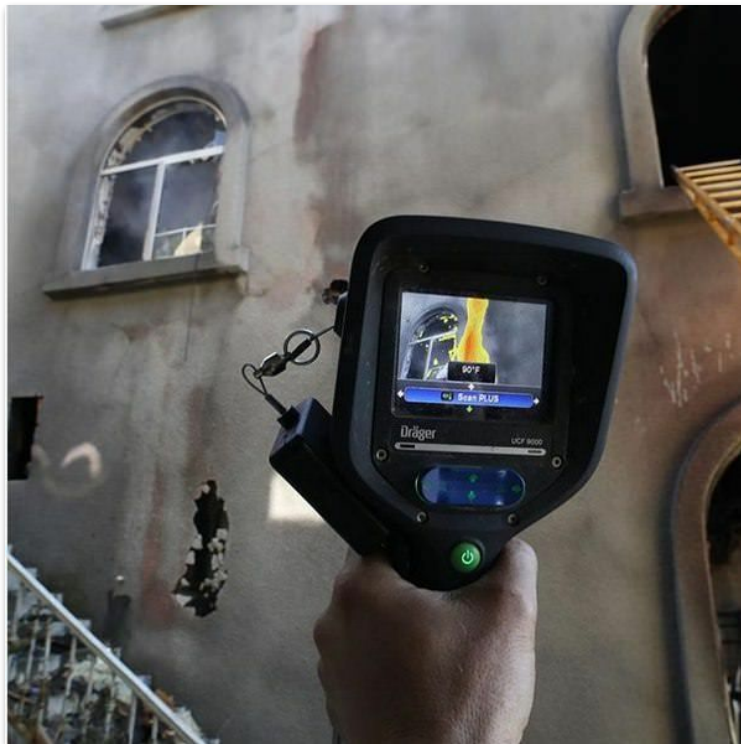


ПОЖАР
Дымоудаление



ПОЖАР

Явление обратной тяги



ПОЖАР

Мероприятия, проводимые после окончания тушения