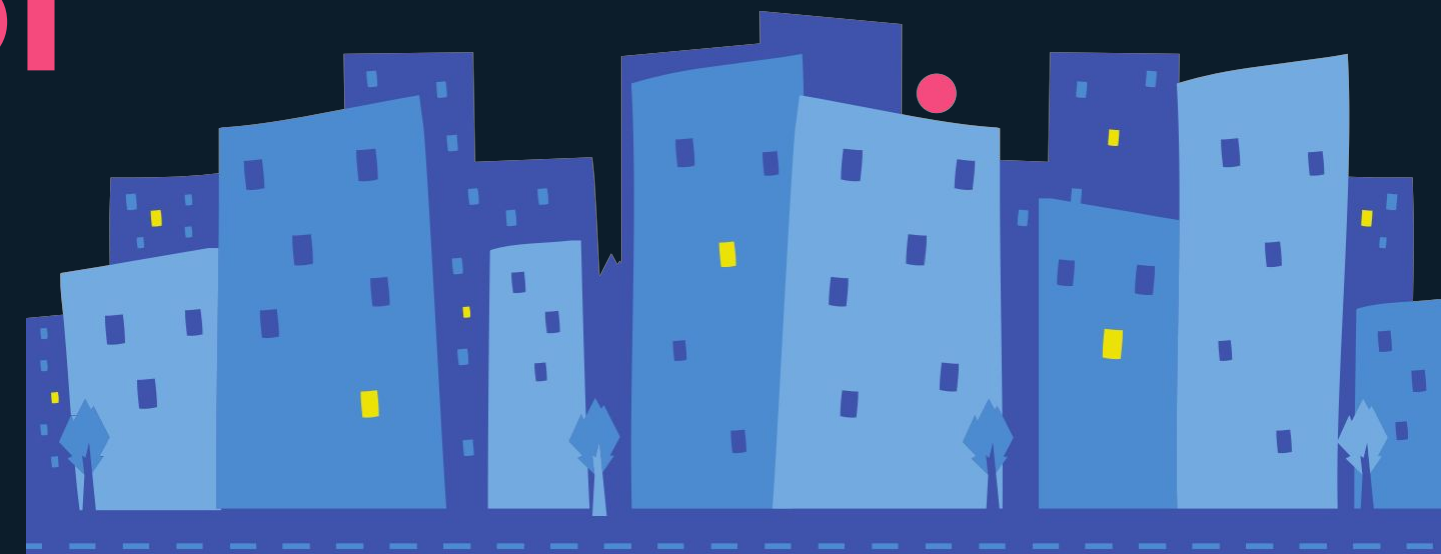




Японские городские легенды

Выполнила: Водолазская Анна
Юрьевна



都市伝説 (toshi densetsu) - это
легенды, свойственные лишь
городским, основанные на ее мифологии и
традиции. Традиционно они посвящаются
культуре и паранормальным
страшным существам.



Японцы довольно суеверные люди, поэтому городские легенды окружают их на каждом шагу. Они избегают цифры четыре из-за ее схожего звучания со смертью. Поэтому в больницах и других учреждениях возможно отсутствие палат и кабинетов с этим номером.

Поэтому нет ничего странного

легенды



Туалетная Ханако или Ханако-сан

Туалетная Ханако - это легенда о призраке девочки, который появится, если в туалете прокричать ее имя. Среди молодежи ходит много поверий связанных с ней, они различаются по тому, что сказать ей и какова будет ее реакция. Некоторые поверья говорят, что она может причинить вред живым людям, некоторые, что она может исполнить желание и забрать душу.



Женщина с разорванным ртом



Легенда про женщину с разорванным ртом популярная страшная история. Поговаривают, что на улице можно встретить очень красивую женщину в марлевой повязке. Она может подойти и спросить: "Красива ли я?" Если замешкаться - она снимет повязку и покажет ужасные шрамы, острые зубы и змеиный язык. Если после этого ответить, что она не красива, то женщина отрубит отвечающему голову ножницами.

Тэк-Тэк или же Кашима Рэйко

Тэк-Тэк - это призрак женщины по имени Кашима Рэйко, которую переехал поезд и разрубил ее пополам.

Она бродит по ночам, передвигаясь на локтях и издавая звук "ТЭК-ТЭК".

Если она увидит кого-то, то будет преследовать, пока не поймает и не убьет. Своих жертв она разрубает пополам или же обращает в таких



Ака Манто или Красный плащ



Как и Ханако является туалетным призраком, но в отличие от нее полностью злым. Выглядит как красивый молодой человек в красном плаще. Он может зайти в туалет и спросить: "Какой плащ вам нравится больше: красный или синий?" Если ответить красный - он отрубит голову. Если синий - задушит. Если же сказать про любой другой цвет, то появившиеся призрачные руки утянут отвечающего в Ад.

Нурэ-онна

Легенда Токио о змее с женской головой, которая обитает в море.

Она прикидывается тонущей девушкой и заманивает в воду одиноких путников. При этом, поговаривают, что она зловеще смеется и если рассмеяться

вместе с ней, то она оставит



Девушка из щели



Эта легенда говорит о том, что никогда нельзя смотреть в щели между шкафом и стеной или между кроватью и полом. Ведь там живет девушка-призрак, что поймав ваш взгляд будет смотреть вам прямо в душу. "Не хочешь ли поиграть со мной в прятки?" - спросит она. Каким бы не был ответ, она продолжит следить. И когда в следующий раз вы посмотрите на щель, девушка-призрак снова появится и утащит вас в Ад.

Ад Томино



Томино - городская легенда о стихотворении, которое убивает любого, кто читает его вслух. В лучшем случае после прочтения человеку просто станет плохо. В стихотворении говорится о мальчике Томино, который спускается в Ад. Если читать произведение про себя, то ничего не случится.

Хитобашира - замурованные заживо

Жители древней Японии верили, что человек заживо замурованный в стену здания, будет защищать его от злых духов и разрушений. Считается, что в старых зданиях действительно замурованы люди. Существовал случай, когда при реставрации в стене действительно нашли замурованных людей.



Макура-гаеши



Если спать одному, рядом с кроватью может появиться дух ребенка. Когда вы проснетесь, то обнаружите, что подушка находится под ногами, а не под головой. Этот дух перемещает подушки спящих людей и иногда сыпет им в глаза песок

Коккури

Игра похожая на использование гадальной доски, вместо нее используется доска с записанными на ней символами хираганы. Игроки используют монетку, на которую ставят пальцы и говорят: "Коккури-сан", - прежде чем задать вопрос. Есть разные варианты того, о чем же именно расскажет Коккури. Он может как ответить на любой вопрос, так и просто назвать игроку дату его смерти.

	男	女	天	はい	いいえ				
0	1	2	3	4	5	6	7	8	9
わ	ら	や	ま	は	な	た	さ	か	あ
	り		み	ひ	に	ち	し	き	い
	る	ゆ	む	ふ	ぬ	つ	す	く	う
	れ		め	へ	ね	て	せ	け	え
ん	ろ	よ	も	ほ	の	と	そ	こ	お

Японские городские легенды страшны и разнообразны. Они пронизывают собой все уровни жизни, показывая, насколько может быть живой фантазия человека. И кто знает действительно ли нам нечего бояться





Спасибо за внимание!

