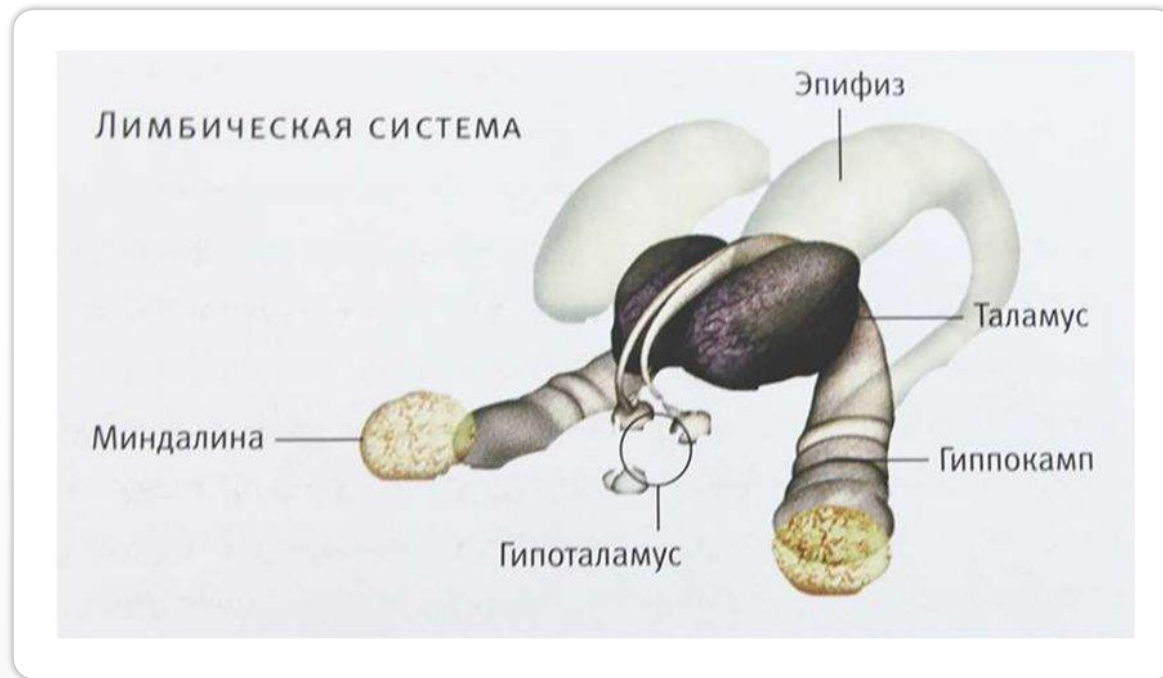


Состояние лимбической системы художника в творчестве

Иголкина Анна
Стадлер Мария
Семёнова Мария
ИЗО и ДО 1 курс 3 группа

- Лимбическая система (от лат. *limbus* — граница, край) — совокупность ряда структур головного мозга. Участвует в регуляции функций внутренних органов, обоняния, автоматической регуляции, эмоций, памяти, сна, бодрствования .



- Изобразительная деятельность человека в значительной степени способствует эффективности духовно-нравственного воспитания, психического и физического развития, развертывания разнообразного творческого потенциала.

- А.И. Борисова, В.Г. Степанов

Особенности Изобразительной деятельности подростков и доминирующее полушарие мозга

- Освоение и развитие художественно-эстетической деятельности имеет выраженные возрастные особенности и механизмы осуществления. Они обусловлены наследственностью (генетикой), полом. Уровнем умственного развития, связанным с окружающей средой и полученным образованием, индивидуальными особенностями личности. Имеются общегенетические и индивидуально генетические особенности развития способностей.

Валентин Александрович Серов

9 января 1865 - 5 декабря 1911



- У художника было детство, полное ярких впечатлений. И это было совершенно несчастное детство: Валентину отчаянно не хватало общения со сверстниками.
- Мать была постоянно занята, и Валентин был предоставлен сам себе. А воспитательница у него была требовательной, деспотичной, а иногда и жестокой.

- Картинам Валентина Александровича свойственна «солнечная» палитра и светлая интонация — в начале творческого пути художник искал в живописи возможность передать все то, что называл «отрадным».





- После тяжелой болезни, которую художник перенес в 1903 году, к его обычной «пасмурности» прибавилась ипохондрия. Серов сделался суеверен.
- Один из его учеников — Николай Ульянов — писал: «Внешне суровый, замкнутый в себе, Серов не сразу обнаруживал свою внутреннюю сущность — чистосердечие и почти детскую прямоту. До конца жизни он был одержим своей правдой, остро чувствовал ее и хранил со страстью фанатика».





Флавицкий

Состояние
лимбической системы
художника находит
отражение в
создаваемых картинах.

Благодарим за внимание.