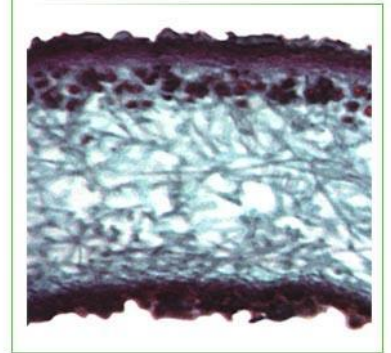
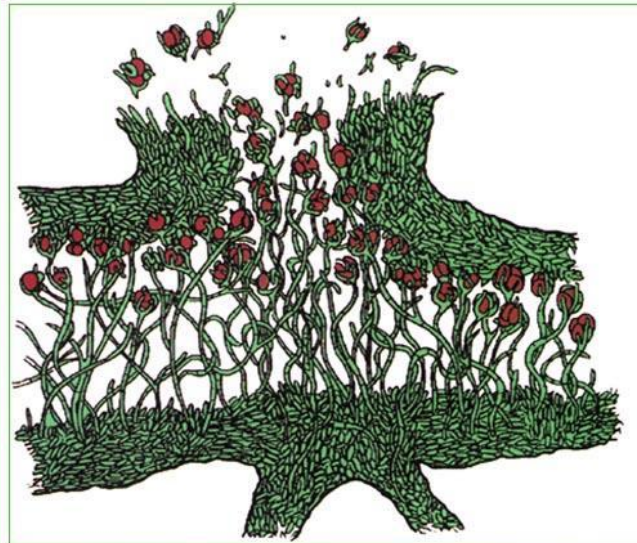
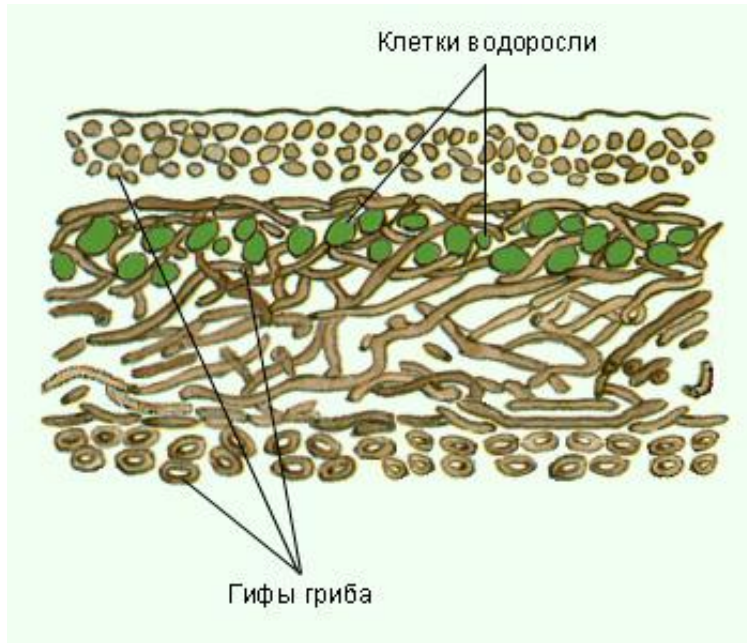


Подцарство Низшие растения **ЛИШАЙНИКИ**

- Лишайники — это симбиотические организмы, тело которых (таллом) образовано соединением грибных (**гифы**) и водорослевых (**одноклеточные зеленые**) клеток во внешне кажущемся однородным организме.



Внутреннее строение таллома:



В чем выгода такого сотрудничества?

- Какой тип питания у зеленых водорослей?
- Какой тип питания у грибов?

Функции:

- Водорослевый компонент – дает органические вещества
- Грибной компонент – поглощает воду и минеральные вещества



Форма слоевища

накипные
Н:бацидия

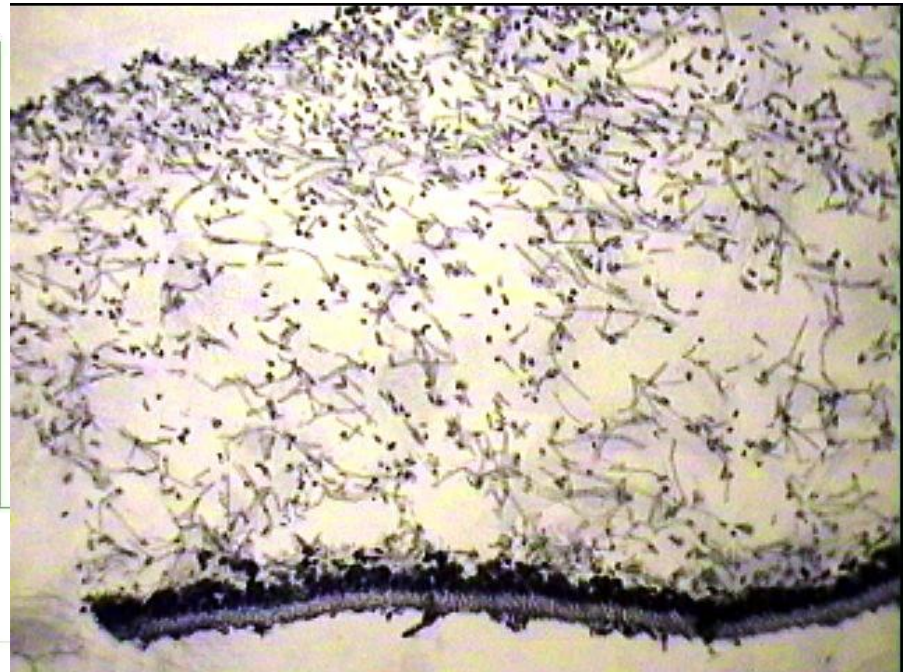
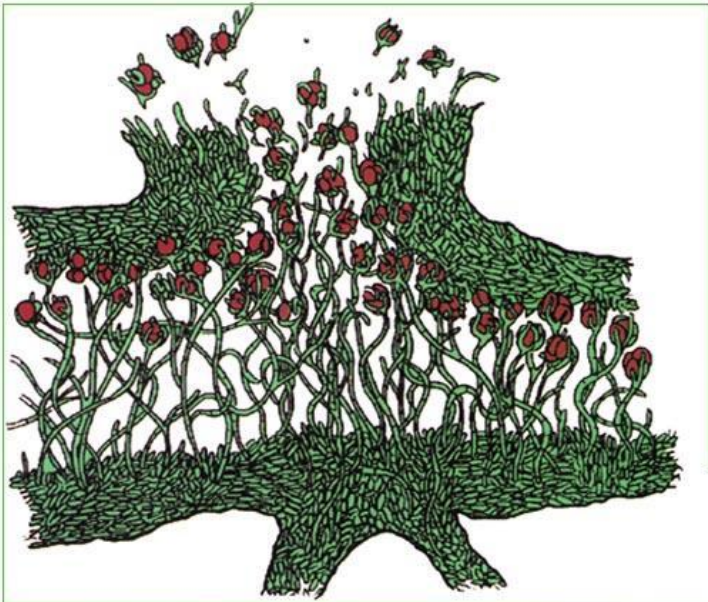
листоватые
е
Н:пармелия

кустистые
Н:ягель



Размножение:

- кусочки слоевища
- группа клеток гриба и
волоски



Особенности:

1. Могут селиться на скалах, выделяют лишайниковые кислоты, разрушают горную породу до мелких частичек → формируют почву для высших растений – «первопроходцы»
2. Совершенно не выносят загрязнения, т. к. нет защитной кутикулы – «биоиндикаторы»

Домашнее задание:

- Найти и выписать «Значение лишайников»
- Придумать сказку о лишайниках (по желанию)

