

МУНИЦИПАЛЬНОЕ БЮДЖЕТНОЕ
УЧРЕЖДЕНИЕ
ДОПОЛНИТЕЛЬНОГО ОБРАЗОВАНИЯ
«Центр дополнительного
образования»



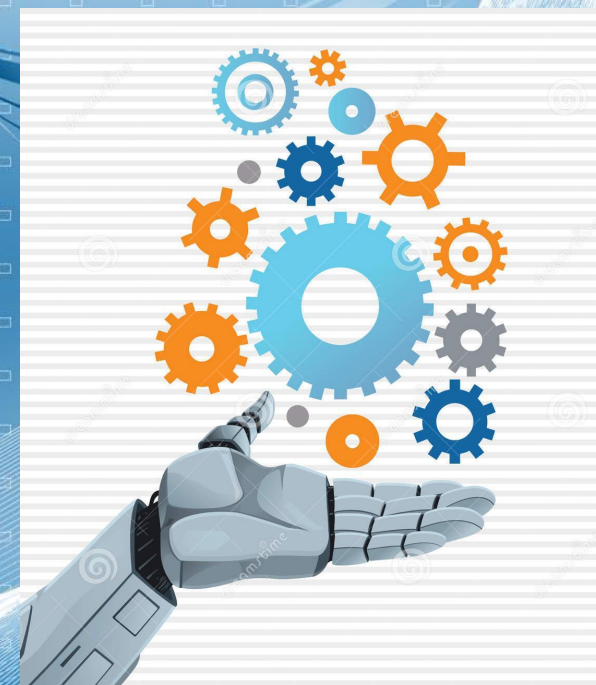
« В мире

робототехники»

интерактивная площадка



**Робототехника —
прикладная наука,
занимающаяся
разработкой
автоматизированных
технических систем.**



ЦЕЛЬ

Развитие у детей интереса к техническому творчеству и обучение их конструированию через создание простейших моделей, управление готовыми моделями с помощью простейших компьютерных программ.

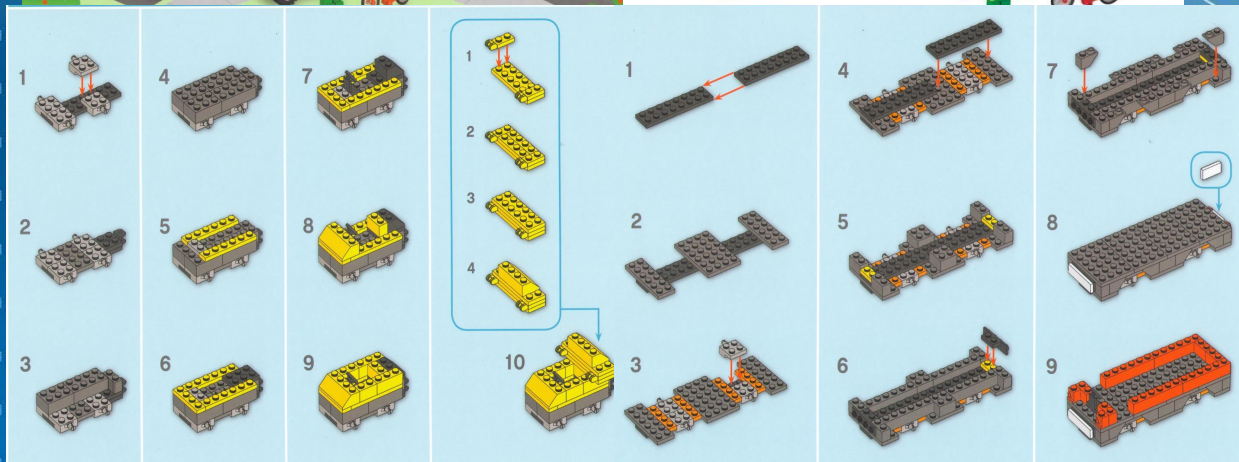








Общественный и муниципальный транспорт LEGO



Космос и аэропорт LEGO



Базовый набор LEGO Education WeDo



Базовый набор LEGO Education WeDo



Программирование Lego WeDo



Program 1

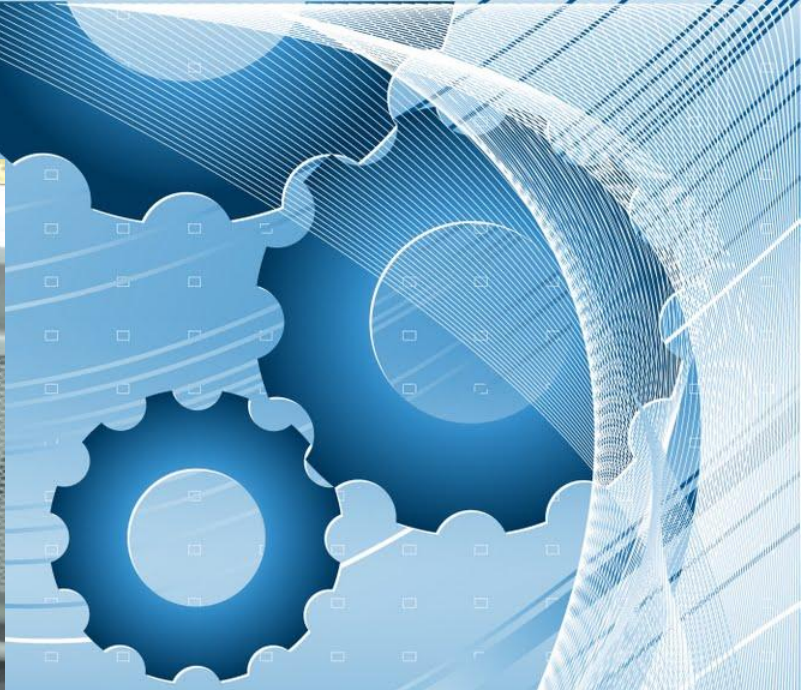


Program 2

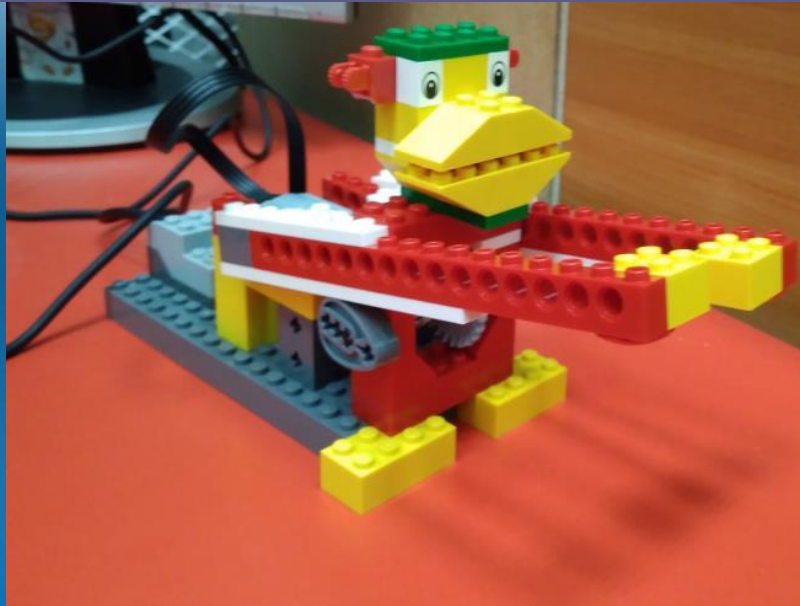
















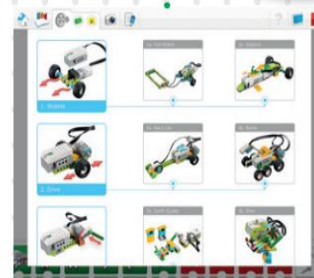
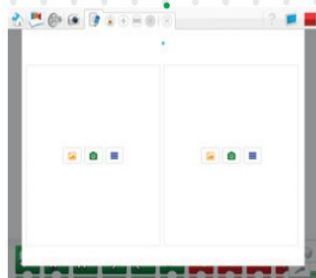
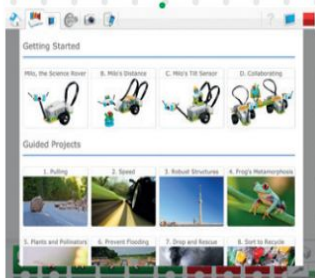
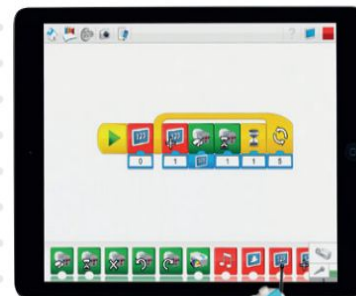
**Освоив базовый
набор, мы
усложняем задачу
и добавляем
Ресурсный набор
LEGO Education
WeDo**

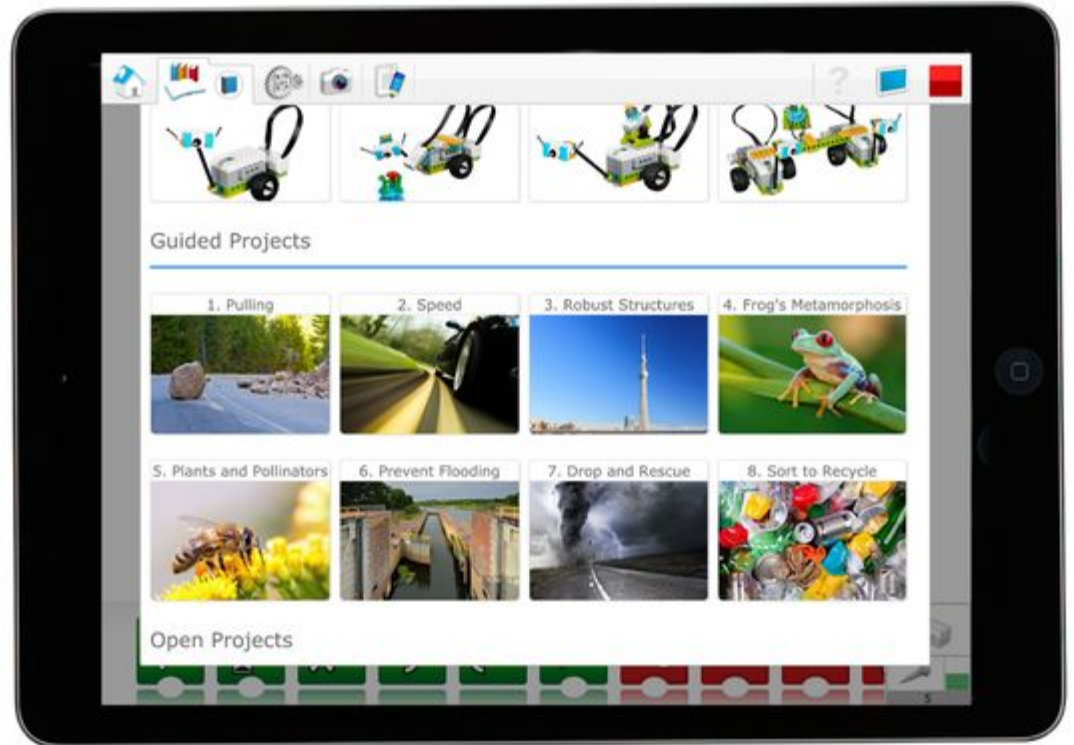
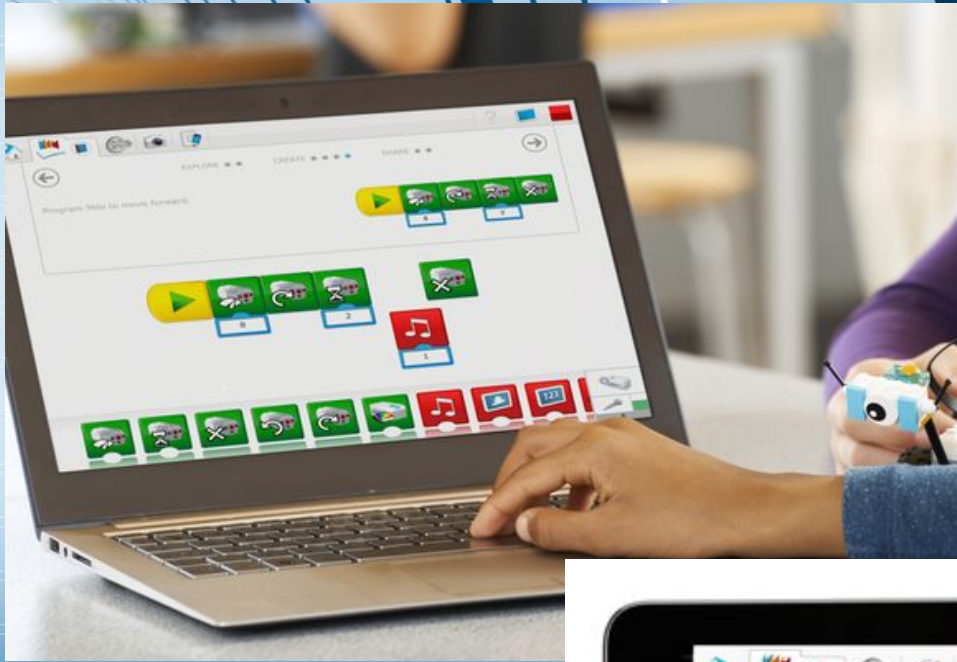




Базовый набор WeDo 2.0



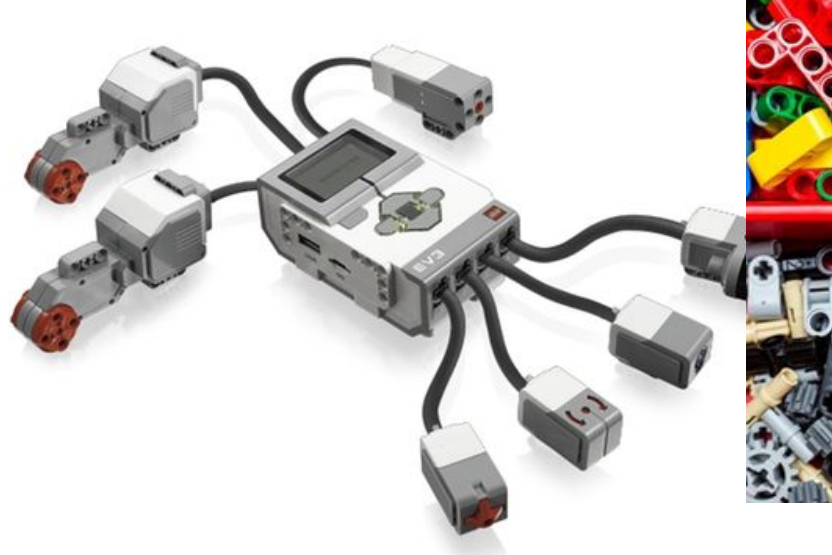






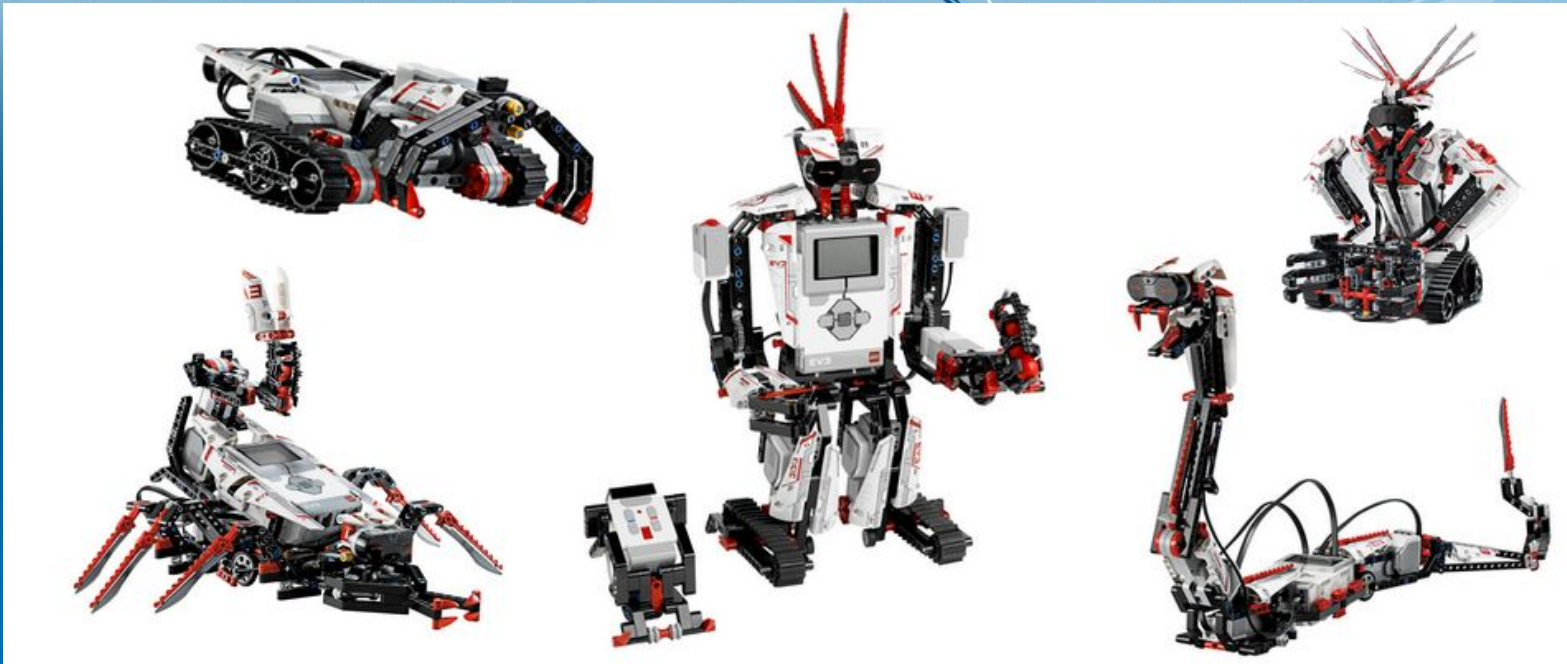
LEGO® MINDSTORMS® Education EV3

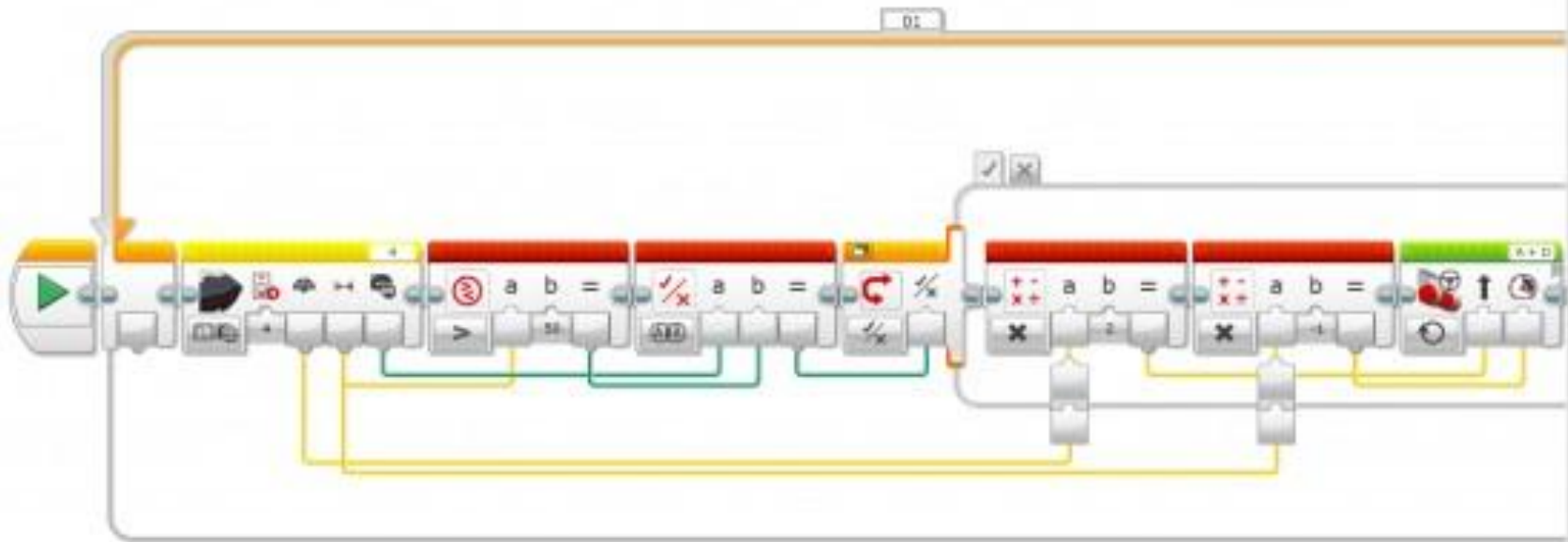












SLASH@GEAR



The background is a vibrant blue gradient. It features several interlocking gears of varying sizes, rendered in a lighter blue, semi-transparent style. Overlaid on these are numerous thin, white and light blue lines that flow and curve across the frame, creating a sense of motion and digital connectivity. The overall aesthetic is clean, modern, and technological.

**«Робототехника –
шаг в будущее»**