

# ***Звіт***

Кафедра хрононавтики та метеології

## **Розподіл температур у жовтні 2077 року**

**Звіт студентки групи**

**Грф-277**

**Михайлишин Лесі Мар'янівни**

**Львів 2077**

# Погода на місяць

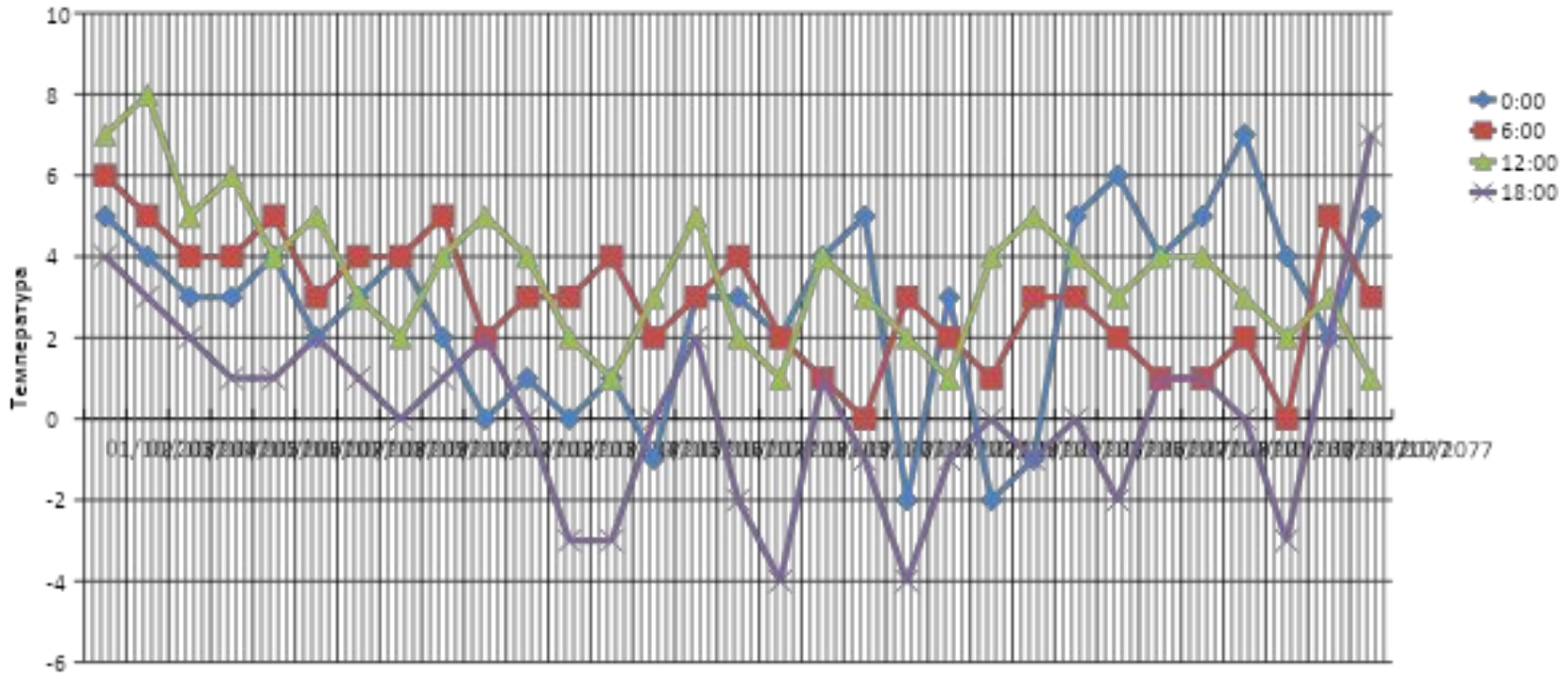
01. 02. 03. 04. 05. 06. 07. 08. 09. 10. 11. 12. 13. 14. 15. 16. 17. 18. 19. 20. 21. 22. 23. 24. 25. 26. 27. 28. 29. 30. 31.  
 10.

Час/Дат 207  
 а 7

|       |   |   |   |   |   |   |   |   |   |   |   |    |    |    |   |    |    |   |    |    |    |    |    |   |    |   |   |   |    |   |   |
|-------|---|---|---|---|---|---|---|---|---|---|---|----|----|----|---|----|----|---|----|----|----|----|----|---|----|---|---|---|----|---|---|
| 0:00  | 5 | 4 | 3 | 3 | 4 | 2 | 3 | 4 | 2 | 0 | 1 | 0  | 1  | -1 | 3 | 3  | 2  | 4 | 5  | -2 | 3  | -2 | -1 | 5 | 6  | 4 | 5 | 7 | 4  | 2 | 5 |
| 6:00  | 6 | 5 | 4 | 4 | 5 | 3 | 4 | 4 | 5 | 2 | 3 | 3  | 4  | 2  | 3 | 4  | 2  | 1 | 0  | 3  | 2  | 1  | 3  | 3 | 2  | 1 | 1 | 2 | 0  | 5 | 3 |
| 12:00 | 7 | 8 | 5 | 6 | 4 | 5 | 3 | 2 | 4 | 5 | 4 | 2  | 1  | 3  | 5 | 2  | 1  | 4 | 3  | 2  | 1  | 4  | 5  | 4 | 3  | 4 | 4 | 3 | 2  | 3 | 1 |
| 18:00 | 4 | 3 | 2 | 1 | 1 | 2 | 1 | 0 | 1 | 2 | 0 | -3 | -3 | 0  | 2 | -2 | -4 | 1 | -1 | -4 | -1 | 0  | -1 | 0 | -2 | 1 | 1 | 0 | -3 | 2 | 7 |

1. В жовтні 2077, всупереч передбаченням, сильного похолодання не було.
2. Вночі були невеликі приморозки.
3. Найвища температура за місяць була  $+8^{\circ}\text{C}$ .
4. Найнища температура в жовтні була  $-4^{\circ}\text{C}$ .

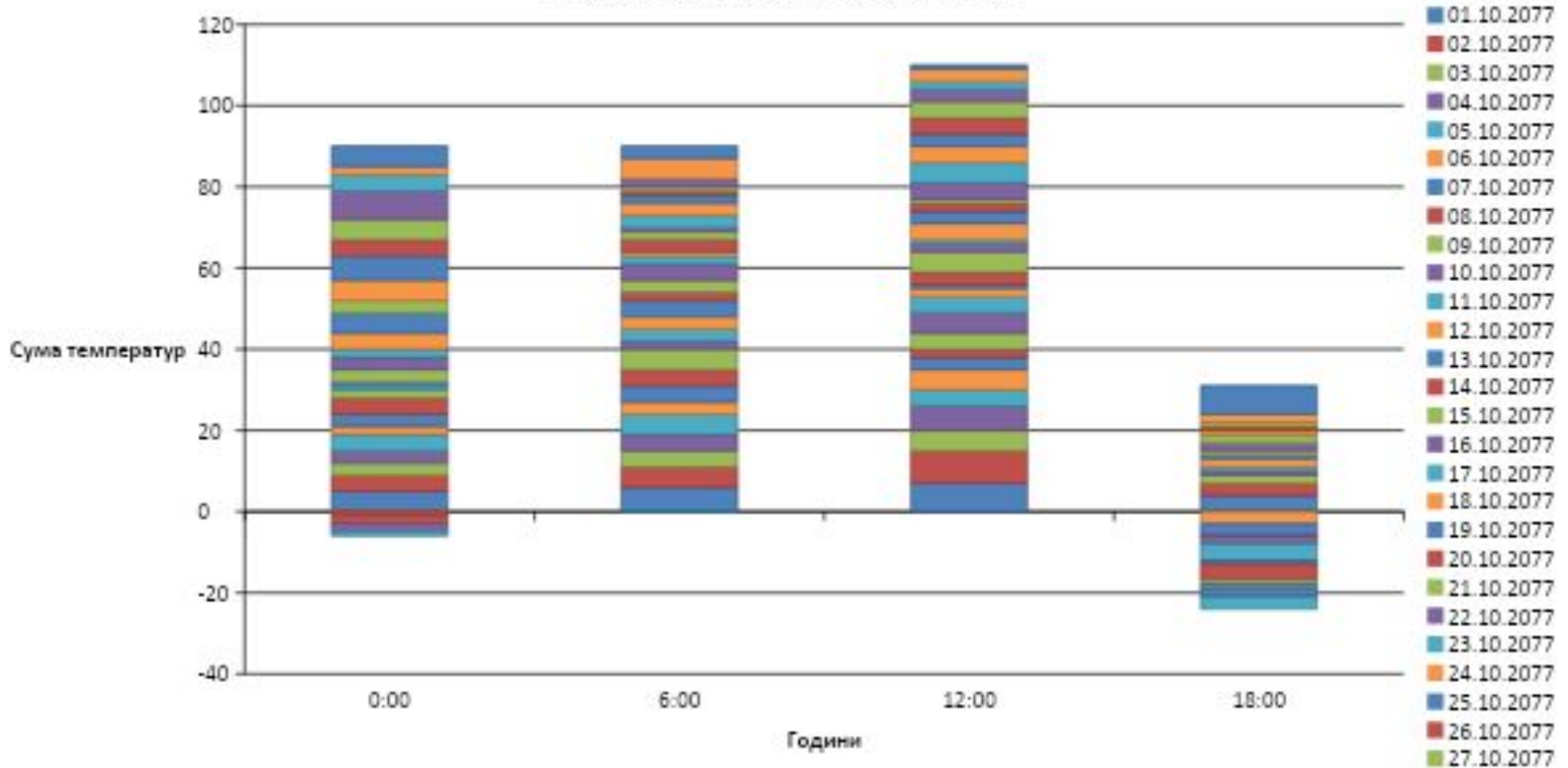
Температура в жовтні місяці 2077 року у Львові



У графічній формі ми скоріше можемо порівняти статистику погоди за жовтень місяць у м. Львів.

# Діаграма накопичення

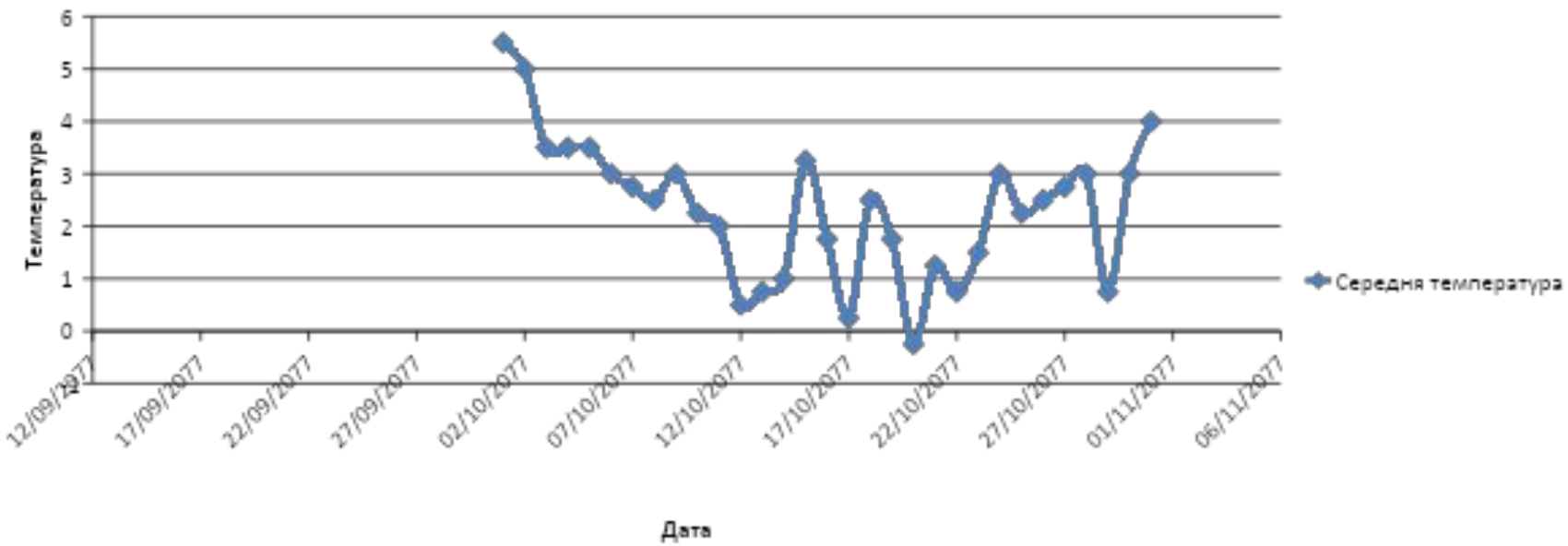
Температура протягом жовтня 2077 р.



Діаграма накопичення дає можливість побачити суму температур певної години кожного дня, протягом місяця.

# Дослідження середньодобових температур

Середньо-добова температура за жовтень місяць 2077 р.



01

|          |    |     |     |     |     |     |     |     |     |     |     |     |     |     |     |     |     |     |     |     |     |     |     |     |     |     |     |     |     |     |     |
|----------|----|-----|-----|-----|-----|-----|-----|-----|-----|-----|-----|-----|-----|-----|-----|-----|-----|-----|-----|-----|-----|-----|-----|-----|-----|-----|-----|-----|-----|-----|-----|
|          | .1 | 02. | 03. | 04. | 05. | 06. | 07. | 08. | 09. | 10. | 11. | 12. | 13. | 14. | 15. | 16. | 17. | 18. | 19. | 20. | 21. | 22. | 23. | 24. | 25. | 26. | 27. | 28. | 29. | 30. | 31. |
| Час/Дата | 0. | 10. | 10. | 10. | 10. | 10. | 10. | 10. | 10. | 10. | 10. | 10. | 10. | 10. | 10. | 10. | 10. | 10. | 10. | 10. | 10. | 10. | 10. | 10. | 10. | 10. | 10. | 10. | 10. | 10. | 10. |
| а        | 77 | 77  | 77  | 77  | 77  | 77  | 77  | 77  | 77  | 77  | 77  | 77  | 77  | 77  | 77  | 77  | 77  | 77  | 77  | 77  | 77  | 77  | 77  | 77  | 77  | 77  | 77  | 77  | 77  | 77  |     |

Середня температура

|                     |    |   |     |     |     |   |   |     |   |   |   |     |   |   |   |   |   |     |   |     |   |     |   |     |   |     |   |   |   |     |   |   |   |   |   |
|---------------------|----|---|-----|-----|-----|---|---|-----|---|---|---|-----|---|---|---|---|---|-----|---|-----|---|-----|---|-----|---|-----|---|---|---|-----|---|---|---|---|---|
| Середня температура | 5, | 5 | 3,5 | 3,5 | 3,5 | 3 | 5 | 2,5 | 3 | 5 | 2 | 0,5 | 5 | 1 | 5 | 5 | 5 | 2,5 | 5 | 2,5 | 5 | 2,5 | 5 | 2,5 | 5 | 2,5 | 5 | 3 | 5 | 2,5 | 5 | 3 | 5 | 3 | 4 |
|---------------------|----|---|-----|-----|-----|---|---|-----|---|---|---|-----|---|---|---|---|---|-----|---|-----|---|-----|---|-----|---|-----|---|---|---|-----|---|---|---|---|---|

|       |   |   |   |   |   |   |   |   |   |   |   |   |   |    |   |   |   |   |   |    |   |    |    |   |   |   |   |   |   |   |   |
|-------|---|---|---|---|---|---|---|---|---|---|---|---|---|----|---|---|---|---|---|----|---|----|----|---|---|---|---|---|---|---|---|
| 0:00  | 5 | 4 | 3 | 3 | 4 | 2 | 3 | 4 | 2 | 0 | 1 | 0 | 1 | -1 | 3 | 3 | 2 | 4 | 5 | -2 | 3 | -2 | -1 | 5 | 6 | 4 | 5 | 7 | 4 | 2 | 5 |
| 6:00  | 6 | 5 | 4 | 4 | 5 | 3 | 4 | 4 | 5 | 2 | 3 | 3 | 4 | 2  | 3 | 4 | 2 | 1 | 0 | 3  | 2 | 1  | 3  | 3 | 2 | 1 | 1 | 2 | 0 | 5 | 3 |
| 12:00 | 7 | 8 | 5 | 6 | 4 | 5 | 3 | 2 | 4 | 5 | 4 | 2 | 1 | 3  | 5 | 2 | 1 | 4 | 3 | 2  | 1 | 4  | 5  | 4 | 3 | 4 | 4 | 3 | 2 | 3 | 1 |
| 18:00 | 4 | 3 | 2 | 1 | 1 | 2 | 1 | 0 | 1 | 2 | 0 | 2 | 2 | 0  | 2 | 2 | 4 | 1 | 1 | 1  | 1 | 0  | 1  | 0 | 2 | 1 | 1 | 0 | 2 | 2 | 7 |

# Діаграма порівняння середньодобової температури з середньомісячною



| Час/Дата            | 01.10.10 | 02.10.10 | 03.10.10 | 04.10.10 | 05.10.10 | 06.10.10 | 07.10.10 | 08.10.10 | 09.10.10 | 10.10.10 | 11.10.10 | 12.10.10 | 13.10.10 | 14.10.10 | 15.10.10 | 16.10.10 | 17.10.10 | 18.10.10 | 19.10.10 | 20.10.10 | 21.10.10 | 22.10.10 | 23.10.10 | 24.10.10 | 25.10.10 | 26.10.10 | 27.10.10 | 28.10.10 | 29.10.10 | 30.10.10 | 31.10.10 |
|---------------------|----------|----------|----------|----------|----------|----------|----------|----------|----------|----------|----------|----------|----------|----------|----------|----------|----------|----------|----------|----------|----------|----------|----------|----------|----------|----------|----------|----------|----------|----------|----------|
| Середня температура | 5,5      | 5        | 3,5      | 3,5      | 3,5      | 3        | 5        | 2,5      | 3        | 5        | 2        | 0,5      | 5        | 1        | 5        | 5        | 5        | 2,5      | 5        | 5        | 5        | 5        | 1,5      | 3        | 5        | 2,5      | 5        | 3        | 5        | 3        | 4        |
| Середньомісячна     | 2,3      | 2,3      | 2,3      | 2,3      | 2,3      | 2,3      | 2,3      | 2,3      | 2,3      | 2,3      | 2,3      | 2,3      | 2,3      | 2,3      | 2,3      | 2,3      | 2,3      | 2,3      | 2,3      | 2,3      | 2,3      | 2,3      | 2,3      | 2,3      | 2,3      | 2,3      | 2,3      | 2,3      | 2,3      | 2,3      | 2,3      |
| 0:00                | 5        | 4        | 3        | 3        | 4        | 2        | 3        | 4        | 2        | 0        | 1        | 0        | 1        | -1       | 3        | 3        | 2        | 4        | 5        | -2       | 3        | -2       | -1       | 5        | 6        | 4        | 5        | 7        | 4        | 2        | 5        |
| 6:00                | 6        | 5        | 4        | 4        | 5        | 3        | 4        | 4        | 5        | 2        | 3        | 3        | 4        | 2        | 3        | 4        | 2        | 1        | 0        | 3        | 2        | 1        | 3        | 3        | 2        | 1        | 1        | 2        | 0        | 5        | 3        |
| 12:00               | 7        | 8        | 5        | 6        | 4        | 5        | 3        | 2        | 4        | 5        | 4        | 2        | 1        | 3        | 5        | 2        | 1        | 4        | 3        | 2        | 1        | 4        | 5        | 4        | 3        | 4        | 4        | 3        | 2        | 3        | 1        |
| 18:00               | 4        | 3        | 2        | 1        | 1        | 2        | 1        | 0        | 1        | 2        | 0        | -3       | -3       | 0        | 2        | -2       | -4       | 1        | -1       | -4       | -1       | 0        | -1       | 0        | -2       | 1        | 1        | 0        | -3       | 2        | 7        |

# Згрупована діаграма середніх температур

| 1.10-6.10 | 7.10-12.10 | 13.10-18.10 | 19.10-24.10 | 25.10-31.10 |
|-----------|------------|-------------|-------------|-------------|
| 4         | 2,166667   | 1,583333    | 1,333333    | 2,607143    |



