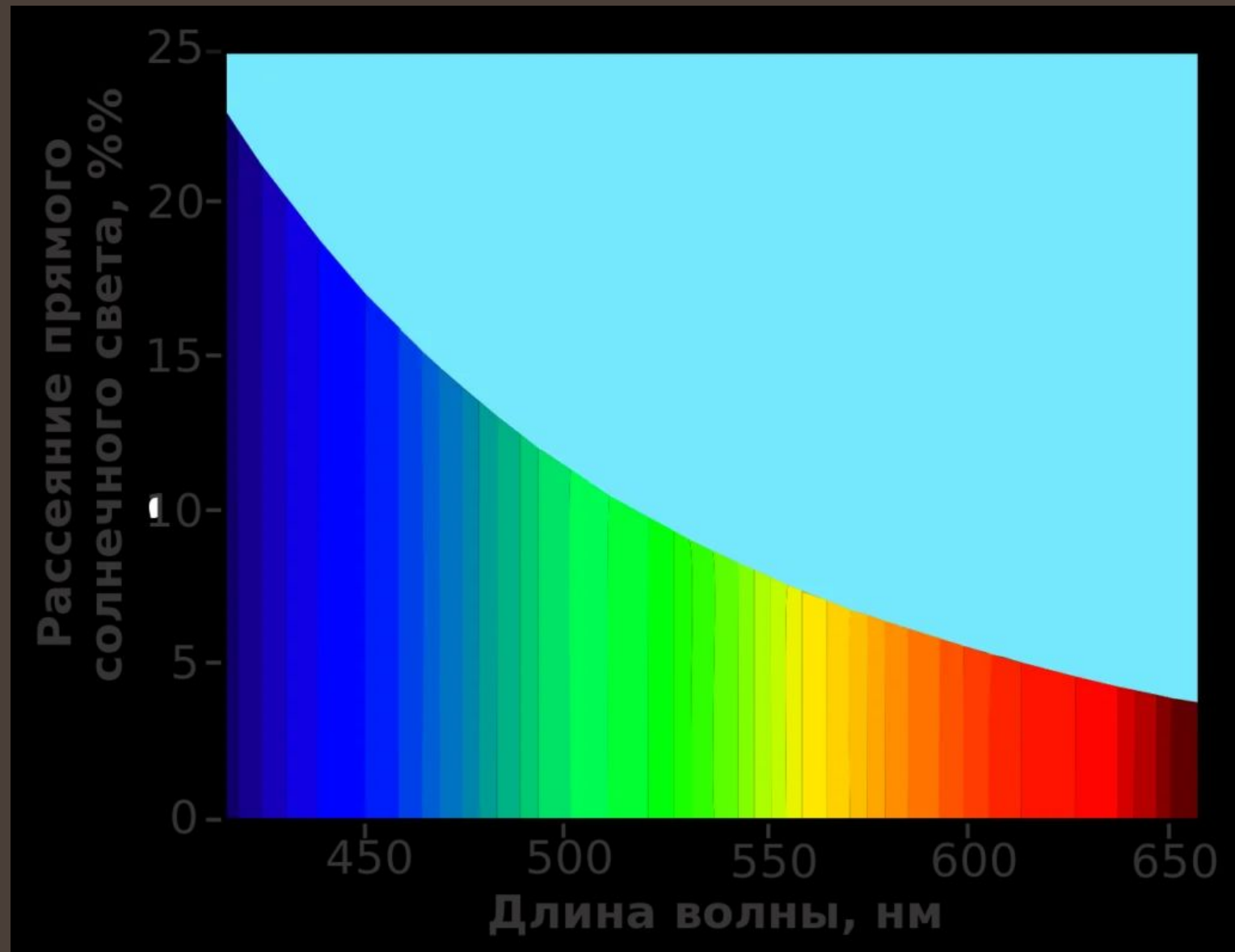


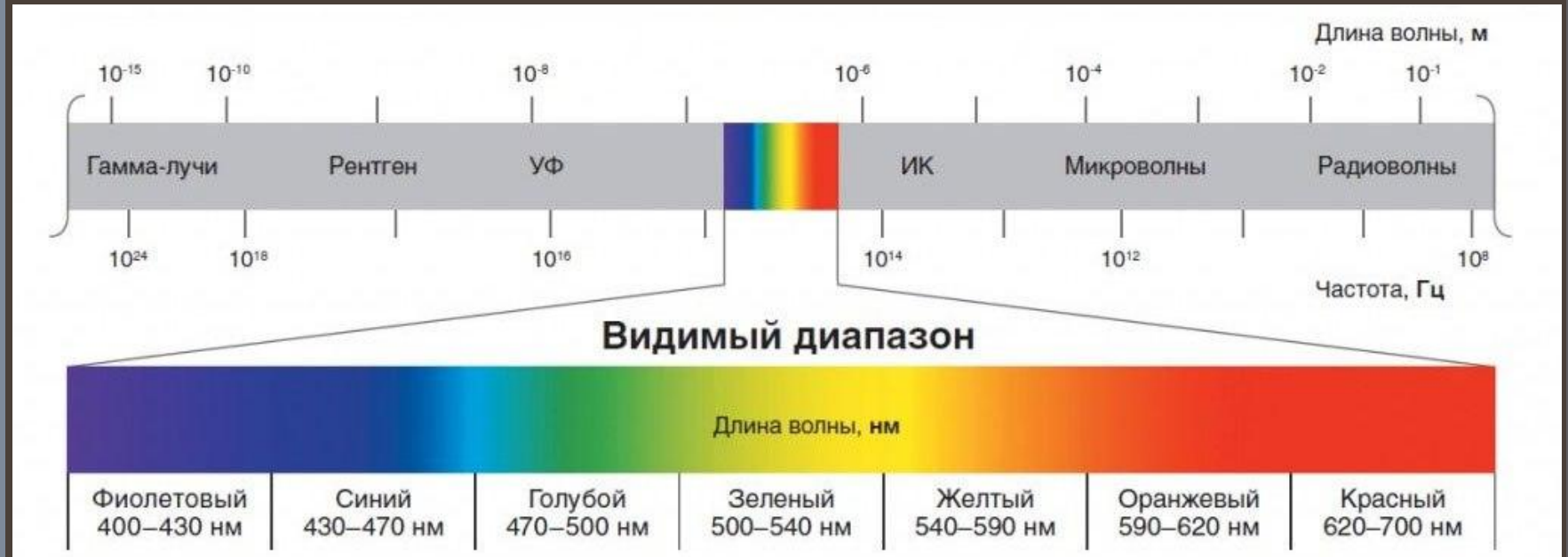
Свет и цвет

Естествознание, 10 класс

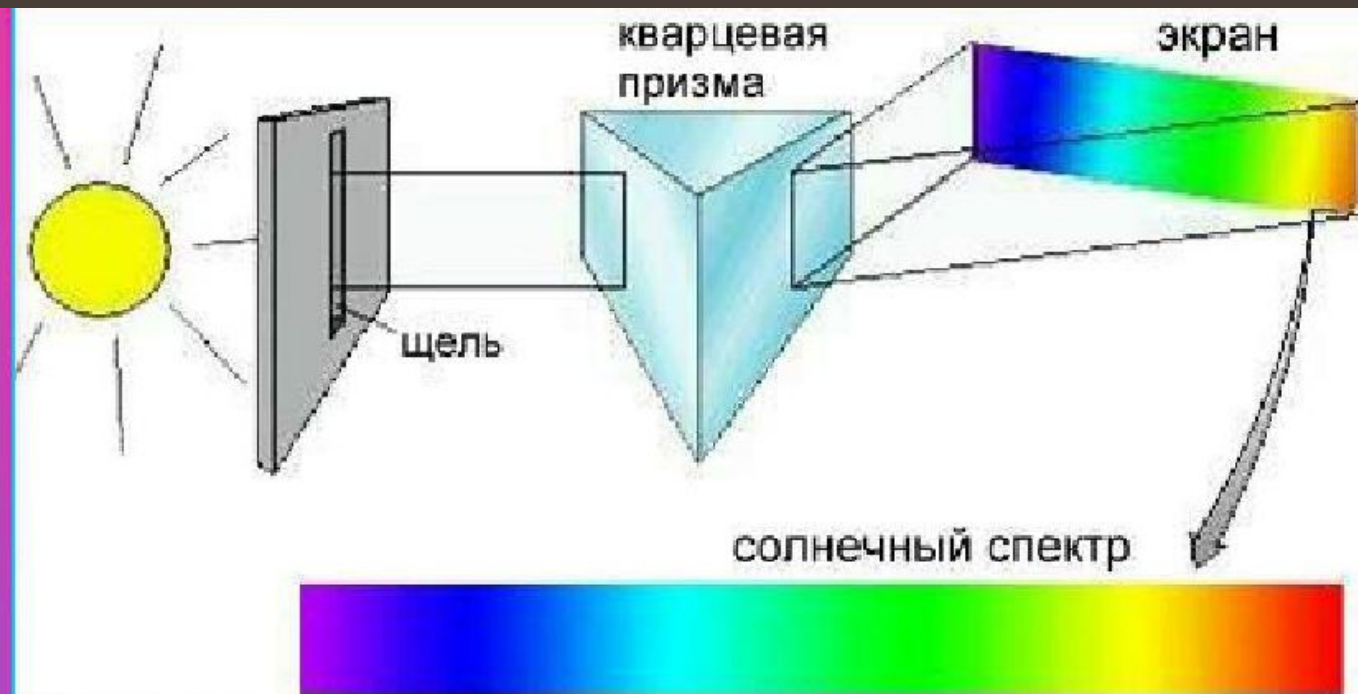
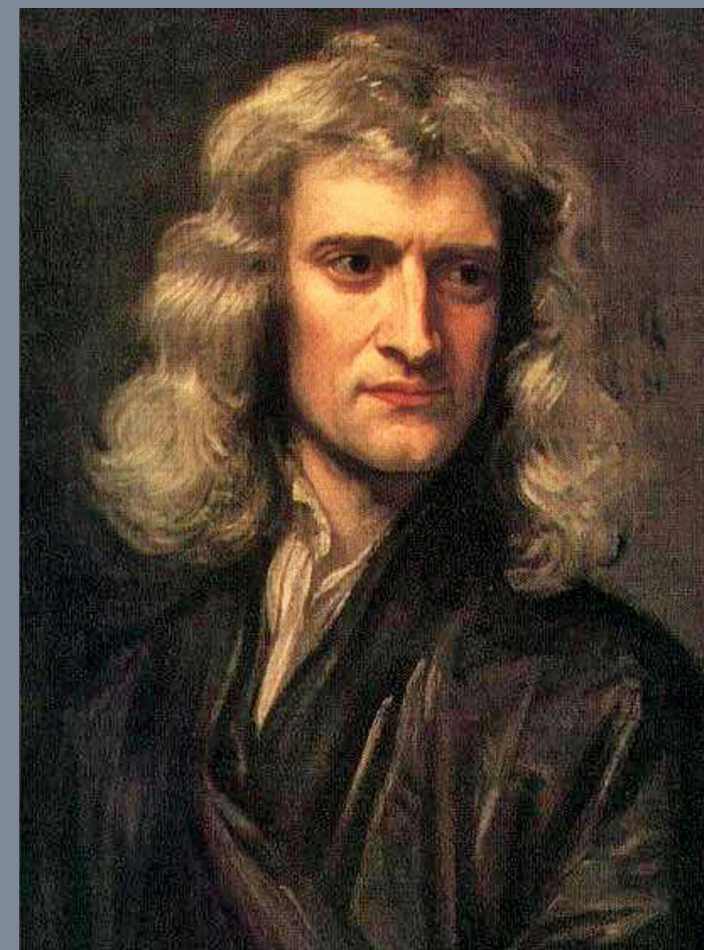
Спектр излучения Солнца



Шкала электромагнитного излучения



Исаак Ньютон

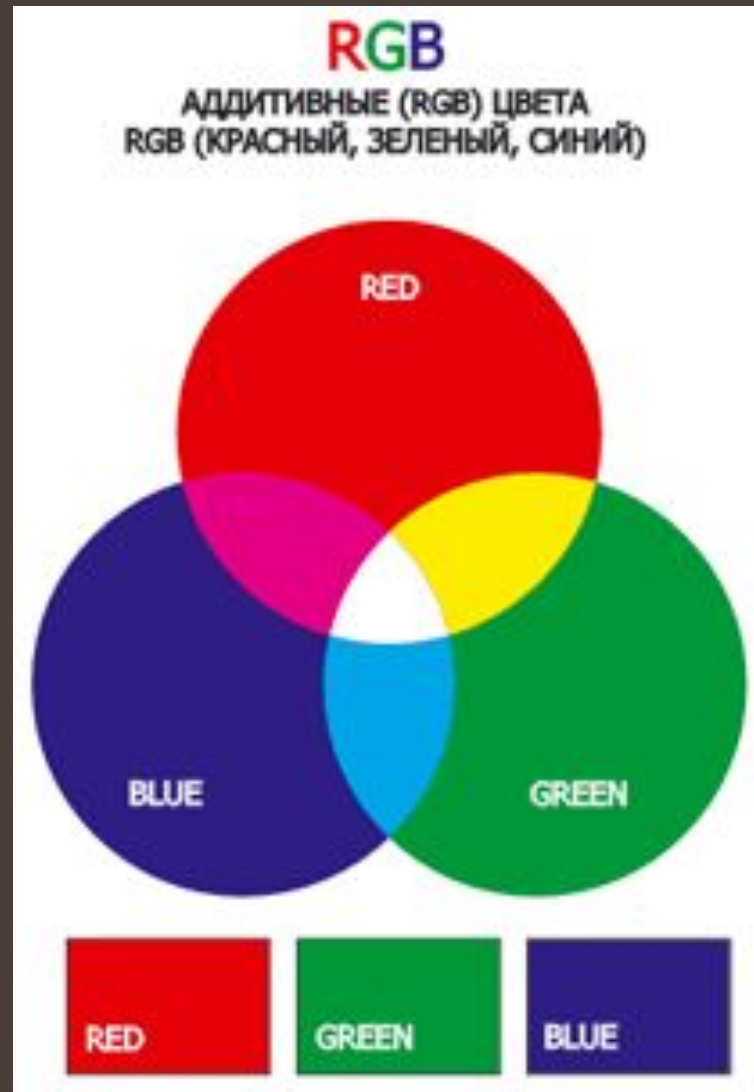
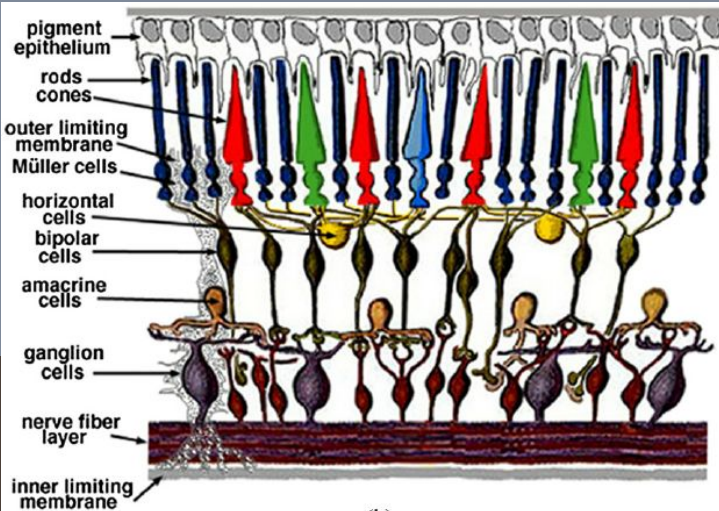


Красный	625 – 740
Оранжевый	590 – 625
Желтый	565 – 590
Зеленый	500 – 565
Голубой	485 – 500
Синий	440 – 485
Фиолетовый	380 – 440

Почему мы
видим
цвета?

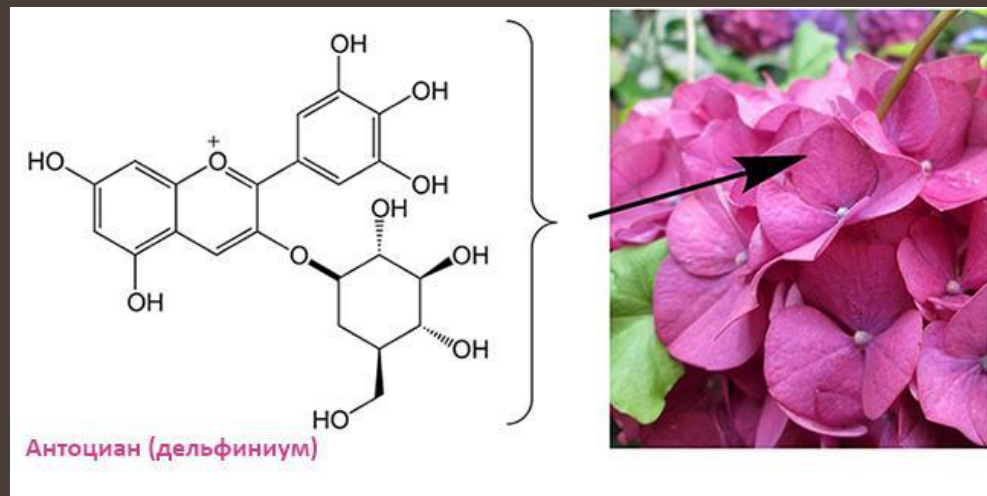
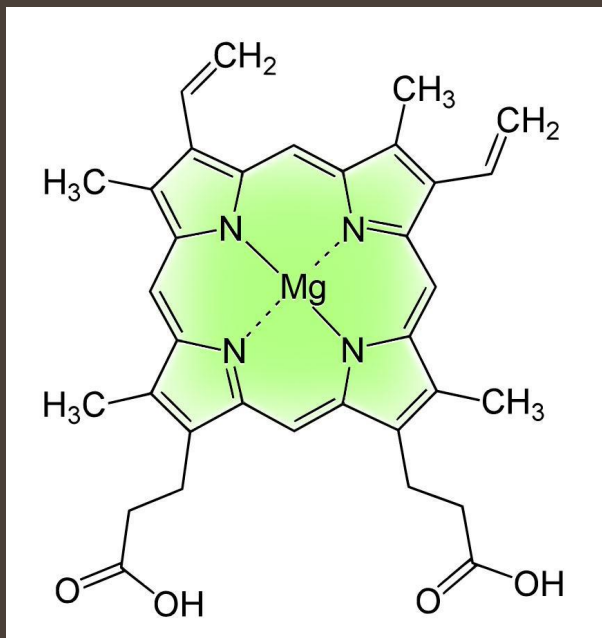
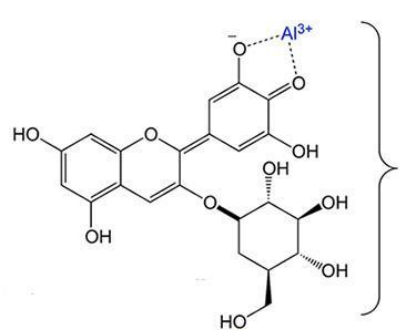


Восприятие цвета Сетчатка

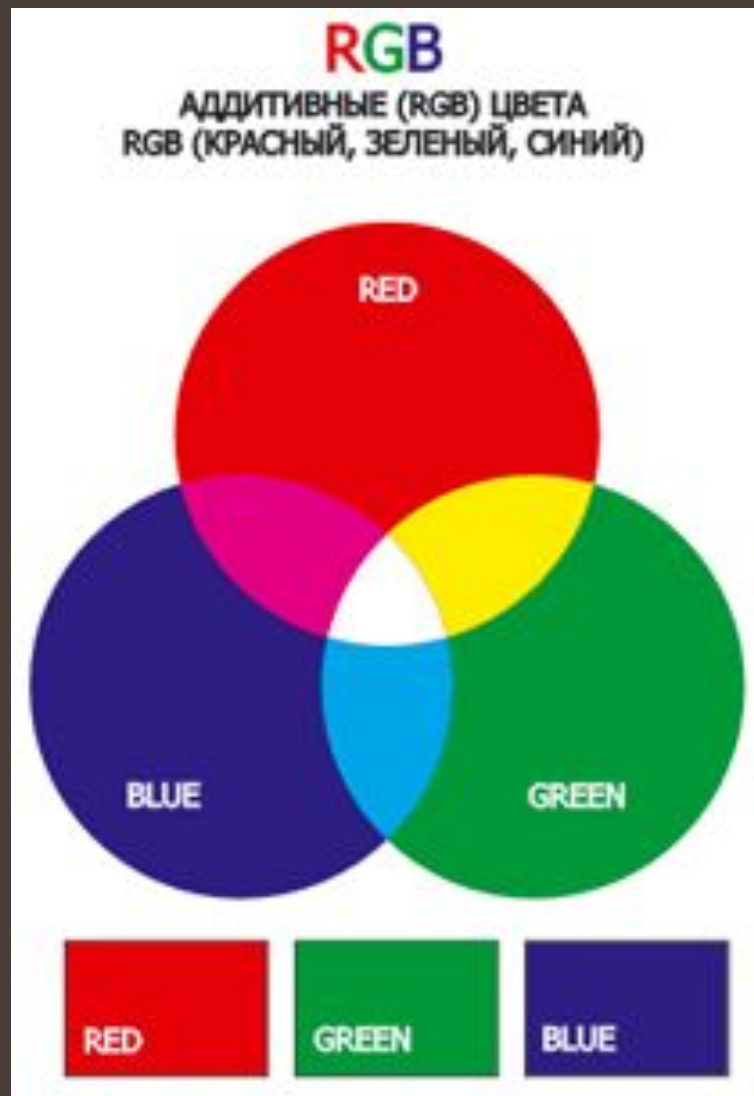
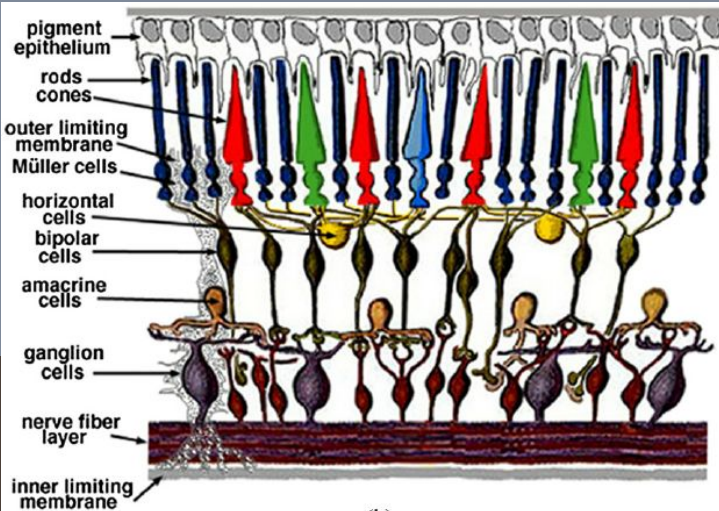


Важно – химический состав пигмента

ХИМИЯ ЦВЕТА

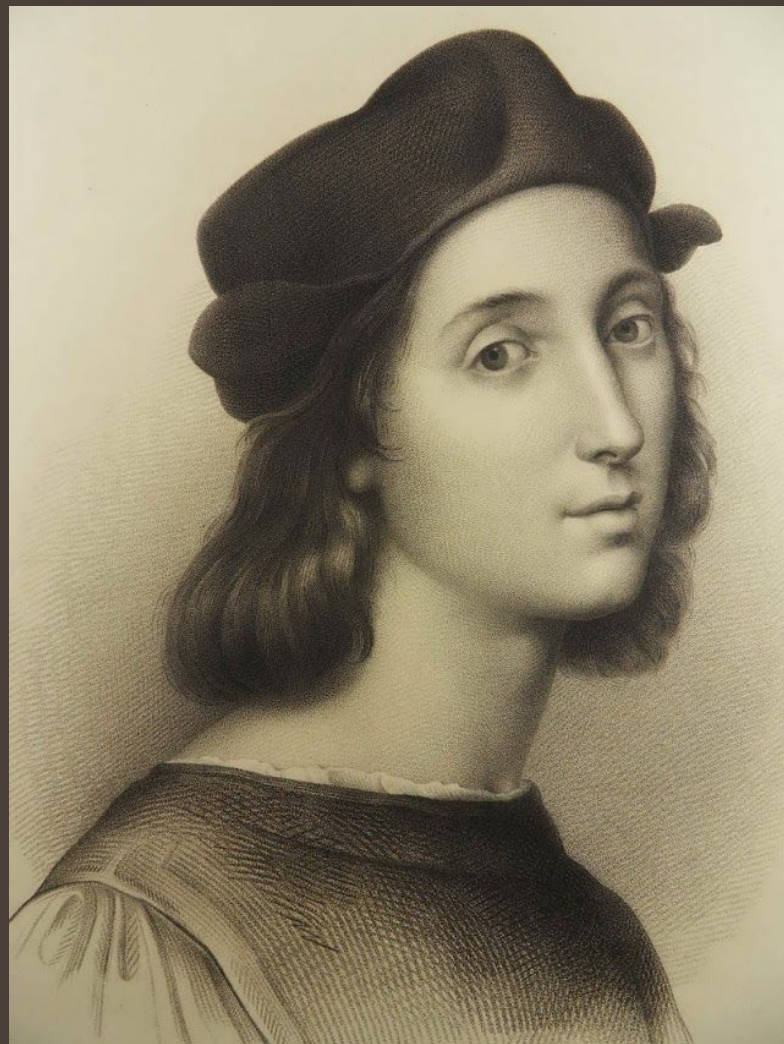


Восприятие цвета Сетчатка

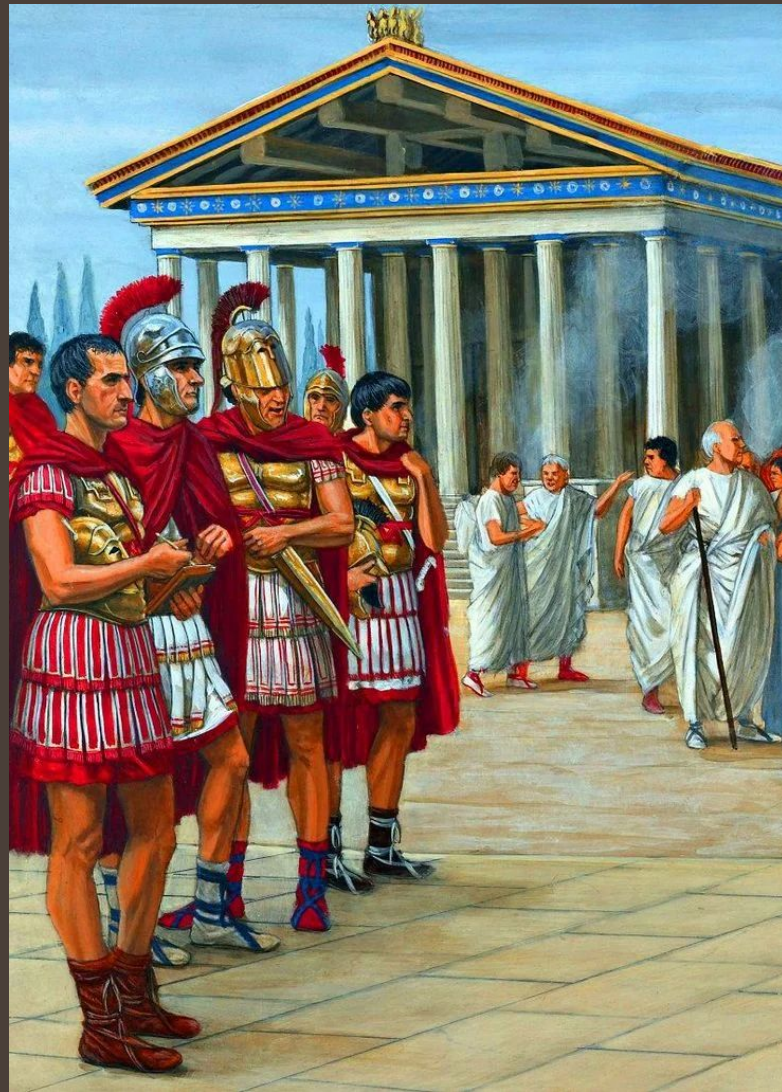


Важно – взаиморасположение частиц,
создающих покров

Статусные цвета



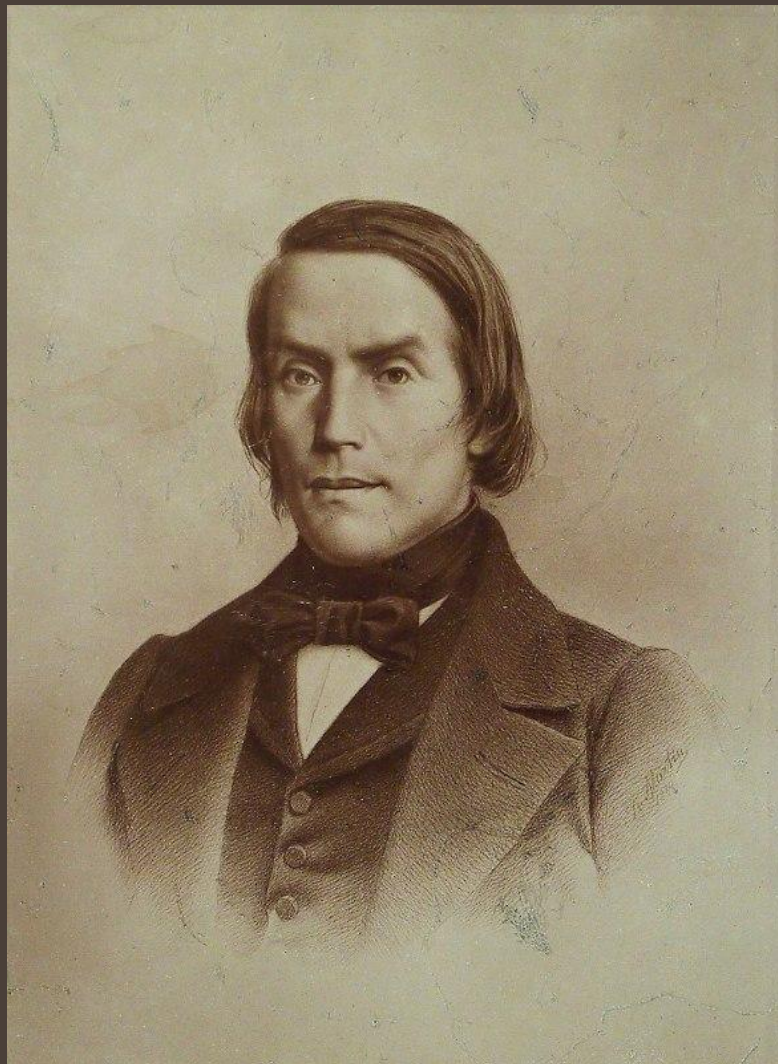
ИНДИГО



Невидимое излучение

Иоганн
Риттер

Уильям
Гершель



Ультрафиолет и инфракрасное излучение

Насекомые и ультрафиолет



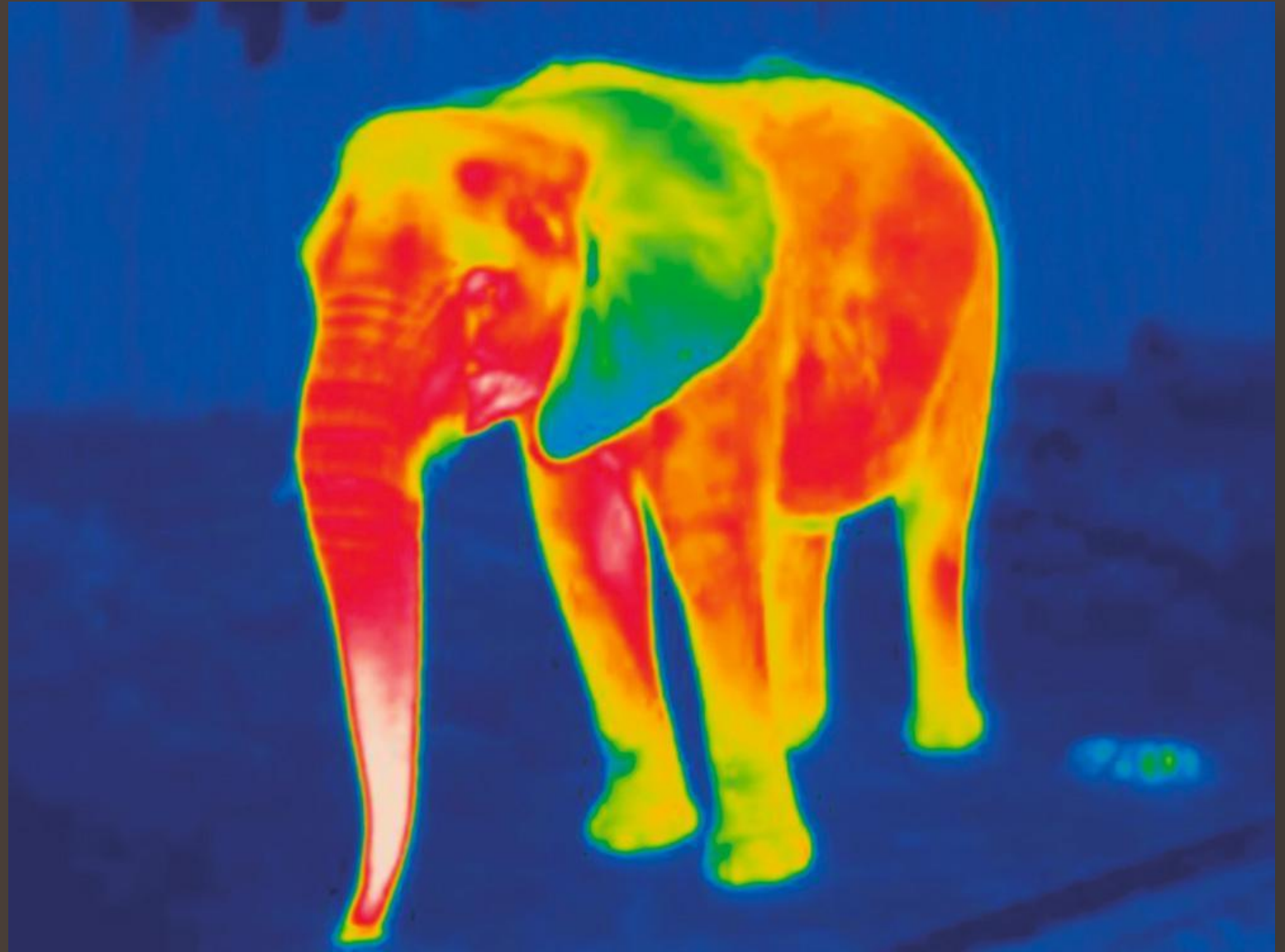
Пустельга
и
мышь

Ультрафиоле
т



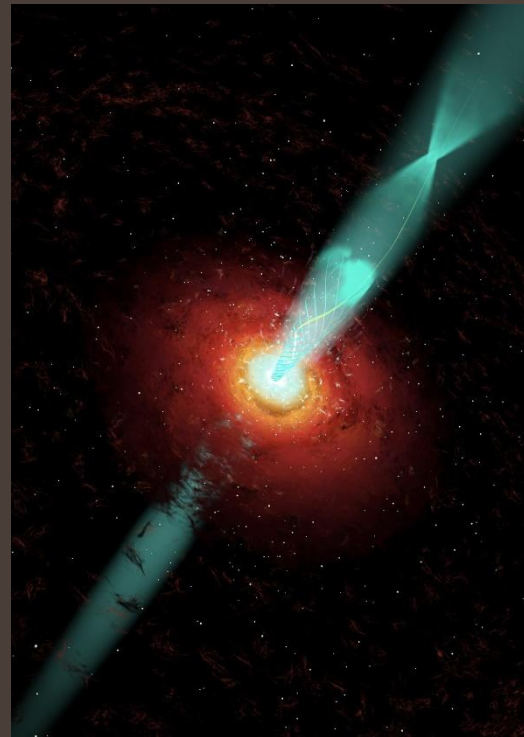
Моча мышей отражает ультрафиолет

Для чего
слону нужны
уши?



Красный – тепло; Синий – холод

Невидимое излучение



Рентгеновское излучение, гамма-излучение, микроволны