

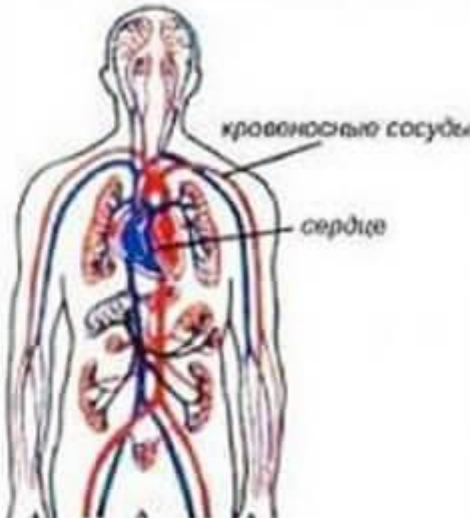
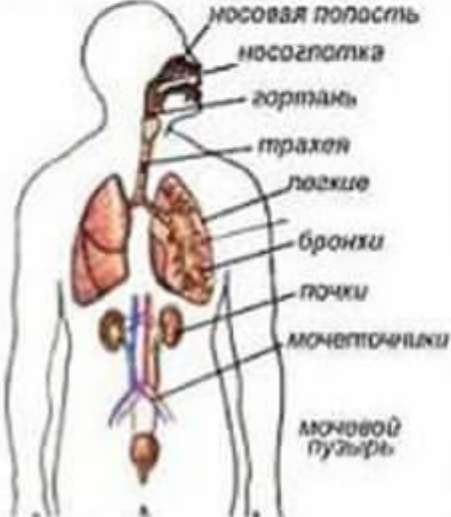
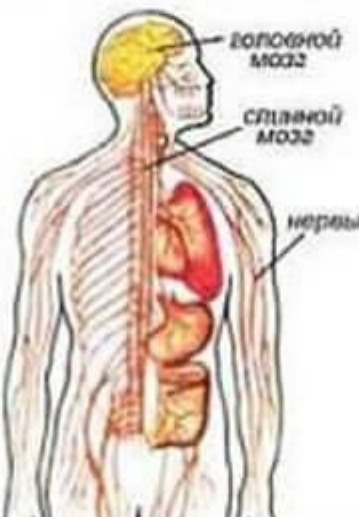
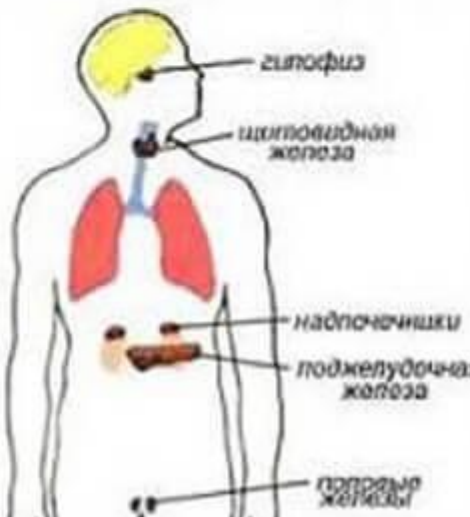


# СИСТЕМЫ В НАШЕЙ ЖИЗНИ





## СИСТЕМЫ ОРГАНОВ

СИСТЕМА ОПОРЫ	ПИЩЕВАРИТЕЛЬНАЯ СИСТЕМА	КРОВЕНОСНАЯ СИСТЕМА
 <p>скелет      мышцы</p>	 <p>слюнная железа ротовая полость глотка пищевод печень желудок поджелудочная железа кишечник</p>	 <p>кровеносные сосуды сердце</p>
ДЫХАТЕЛЬНАЯ И ВЫДЕЛИТЕЛЬНАЯ СИСТЕМЫ	НЕРВНАЯ СИСТЕМА	ЭНДОКРИННАЯ СИСТЕМА
 <p>носовая полость носоглотка гортань трахея легкие бронхи почки мочеточники мочевой пузырь</p>	 <p>головной мозг спинной мозг нервы</p>	 <p>гипофиз щитовидная железа надпочечники поджелудочная железа гормона железы</p>

# Информационные системы

Информационная система (ИС) — это система, построенная на базе компьютерной техники, предназначенная для хранения, поиска, обработки и передачи значительных объемов информации, имеющая определенную практическую сферу применения.



Информационные системы (ИС)

Техническая база:

- ПК, рабочие станции
- Локальные сети
- Глобальные сети

Типы ИС

Обучающие системы

Системы управления

Справочные (поисковые) системы

ГИС, АСНИ, САПР и др.

Экспертные системы



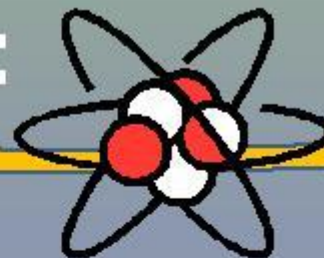
*Система — это комплекс взаимодействующих элементов. В свою очередь, элементом называется некоторый далее неразложимый компонент системы, принимающий непосредственное участие в её создании.*





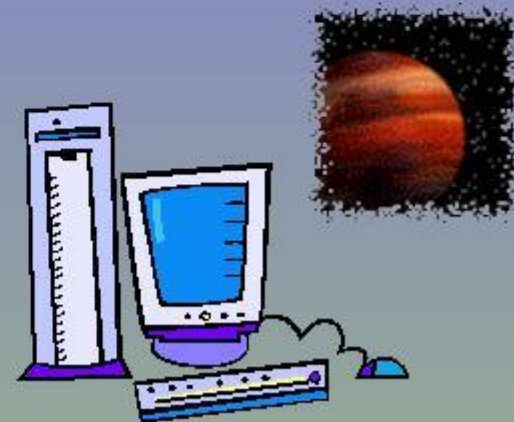
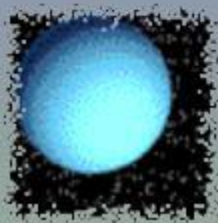


# Виды систем:



**Естественные  
(природные) –  
созданные  
природой**

**Искусственные –  
созданные  
человеком**



# СИСТЕМ

А

```
graph TD; A[СИСТЕМ] --> B[ДИНАМИЧНАЯ]; A --> C[СТАТИЧНАЯ];
```

**ДИНАМИЧН  
АЯ**

**СТАТИЧН  
АЯ**



Где изображена  
система

