

КРИЗИС В РОССИИ В ГОДЫ ПЕРВОЙ МИРОВОЙ ВОЙНЫ

ПРИЧИНЫ ВЕЛИКОЙ РОССИЙСКОЙ РЕВОЛЮЦИИ




Определить причины и проявления
кризиса

ТРЕБОВАНИЕ МИНИСТЕРСТВА ДОВЕРИЯ

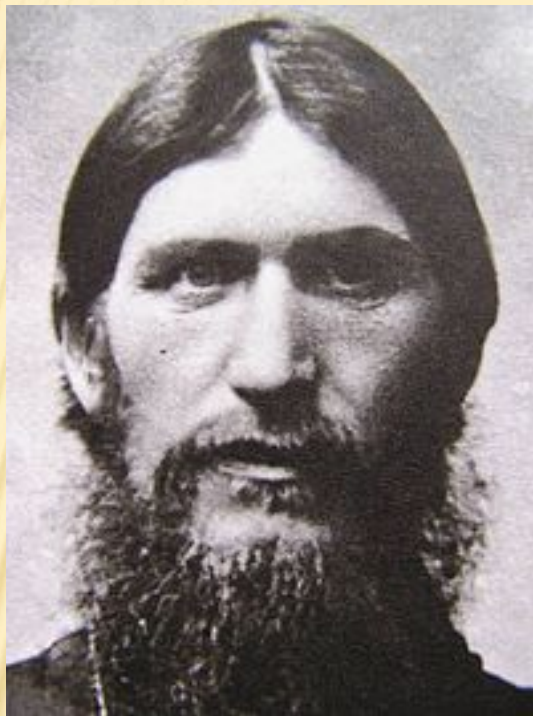
Прогрессивный блок – оппозиционному правительству объединение, образованное в августе 1915, когда патриотический подъём первых месяцев войны сменился тревогой, вызванной весенне-летним отступлением русских войск.

Состоял преимущественно из представителей парламентских партий прогрессистов, кадетов, октябристов и «прогрессивных русских националистов».



Главное требование – министерство доверия – правительство, состоящее из уважаемых в обществе лиц, способное вывести страну из кризиса и отвечать за свои действия перед народом

НЕДОВОЛЬСТВО ОБЩЕСТВА ДЕЯТЕЛЬНОСТЬЮ «ТЕМНЫХ СИЛ»



«Возжигатель царских
лампад»



«Делатель министров»

Григорий Распутин

СМЕНА ПРАВИТЕЛЬСТВА ВЕСНОЙ 1916



Штурмер Б.В. (Председатель
правительства и министр ВД)



Шуваев Д.С. – военный министр с 1916

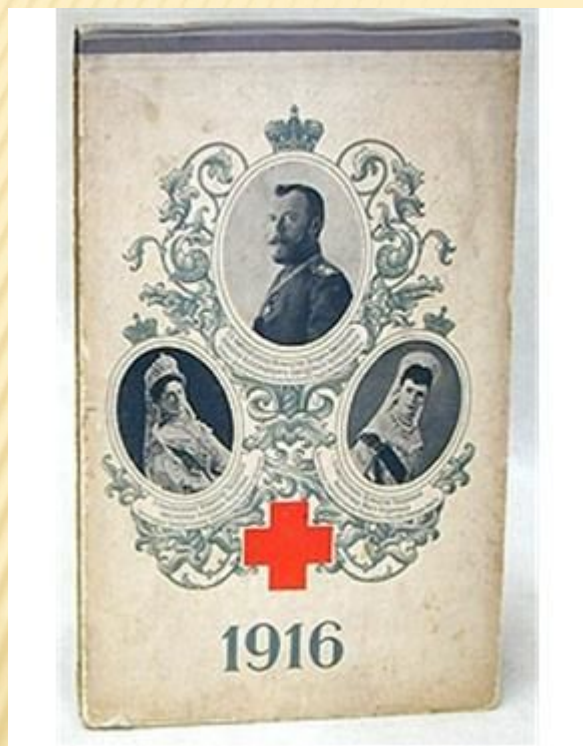
ПРИЧИНЫ КРИЗИСА

1. Вступившая в войну Турция, закрыла пролив Дарданеллы и это отделило Россию от мирового рынка
2. Поражение на фронте в 1915 году привело к тому, что половина русской армии вышла из строя,
3. На оккупированной территории осталось 30% промышленного производства
4. В города идет приток беженцев (4 миллиона человек)
5. Дорого обходилось содержание армии (80% промышленных предприятий работали на нужды фронта)
6. Сократилось производство на гражданские нужды

ПРИЧИНЫ КРИЗИСА

Конфликт между военными и гражданскими властями в прифронтовой зоне

Конфликт власти и общества – во время войны общество «левеет» и требует реформ, а правительство отказывается их проводить



Решением многих общественных
проблем занимается
самоорганизующееся общество
Созданы –
«Всероссийский союз городов»
«Всероссийский земский союз»
«Комитет Красного креста»

**Всероссийский
земский союз
помощи больным
и раненым воинам**
— общественно-
политическая
организация,
возникшая в августе
1914 года.



Госпиталь ВЗС

Нехватка продовольствия

Осенью 1916 Петроград получал лишь $\frac{1}{2}$
продовольствия от нормы

В январе 1917 в город поступило 20 вагонов хлеба при
потребности 120

(Алексеева «Агония...», с.252)

Нехватка топлива

из-за невозможности его вывоза из Донбасса по
разрушенным железным дорогам

Температура в домах обывателей редко была выше, чем
11-12 градусов

В декабре 1916 года была остановлена работа 73
предприятий Петрограда из-за недостатка топлива

Транспортный кризис

1/4 локомотивного парка в 1916 выведена из строя или была захвачена неприятелем

Из-за структурной перестройки экономики во время войны в тылу образовался ***дефицит промышленных товаров***