

Valse mélancolique

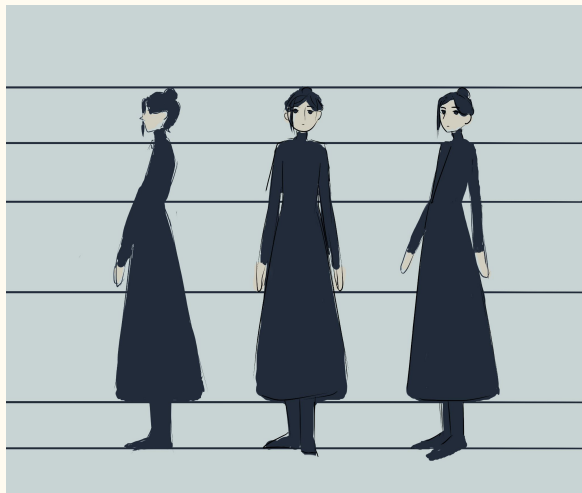
Ольга Кобилянська

Мурченко Мирослава АГ-9-5

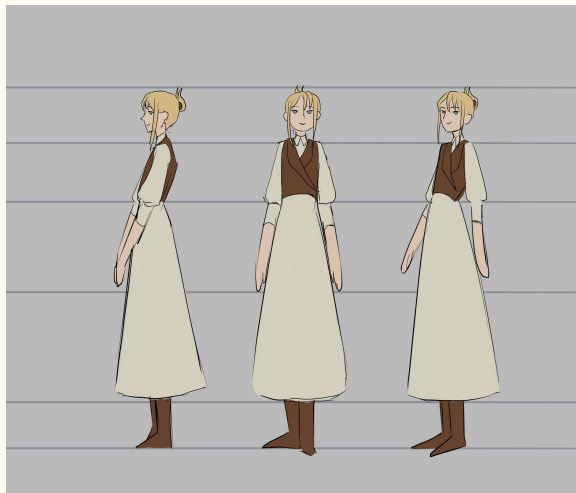
Анотація

Незвичайна історія життя трьох жінок розповідає нам про окремішність людини, яка випереджає свій час. Головні героїні думками та світовідчуттям не вписувалися у формат пересічних жінок того часу. І в цьому — головна його особливість.

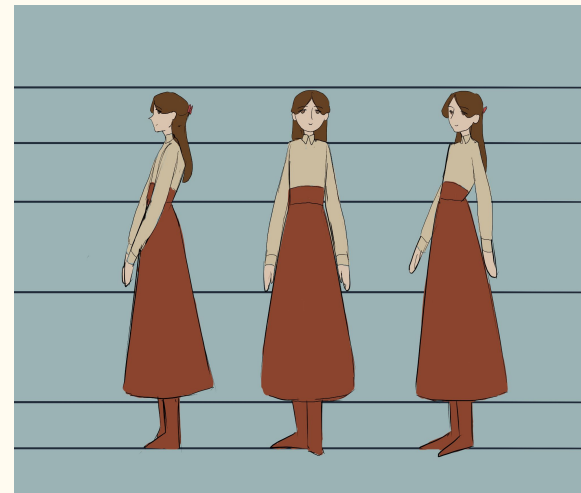
Дизайн персонажів



Софія

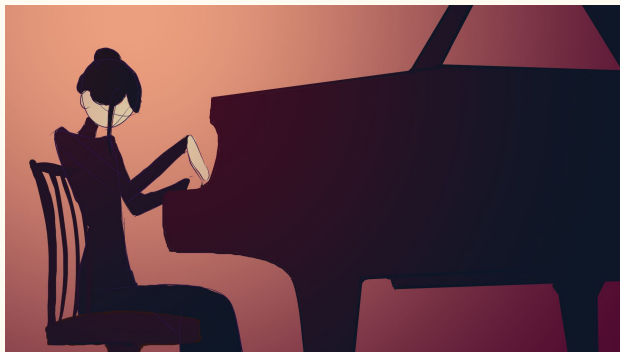
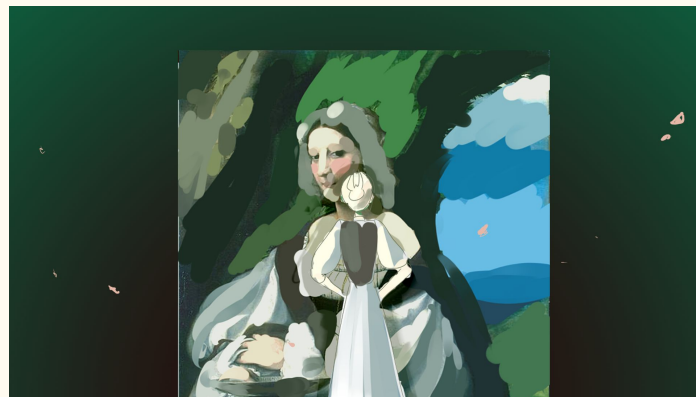


Ганна



Марта

Фони





Референси персонажів

Ганна

«Ганнуся була красунею: "Ясна, майже попеляста блондинка, з правильними рисами і дуже живими блискучими очима. Збудована була прегарно".»



«Мала двадцять і кілька років, була знімчена полька і брала своє заняття дуже поважно. Дразлива і химерна, коли малювала, була в щоденнім житті наймилішою людиною».

Референси персонажів

Софія

«...темне, лагідно лискуче густе волосся,
уложене обережно в грубий вузол, і два
рази оксамиткою обвиту голову...»

«Була дуже мила в обходженні, легка,
ледве замітна собою, але мовчалива і
дуже поважна. Усміх на її устах, що
появлявся лиш рідко, був немов
навіки затемнений смутком»



Референси персонажів

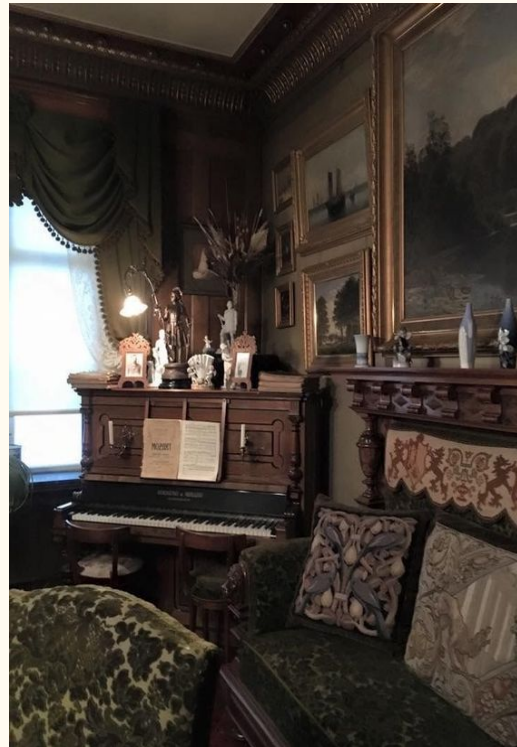
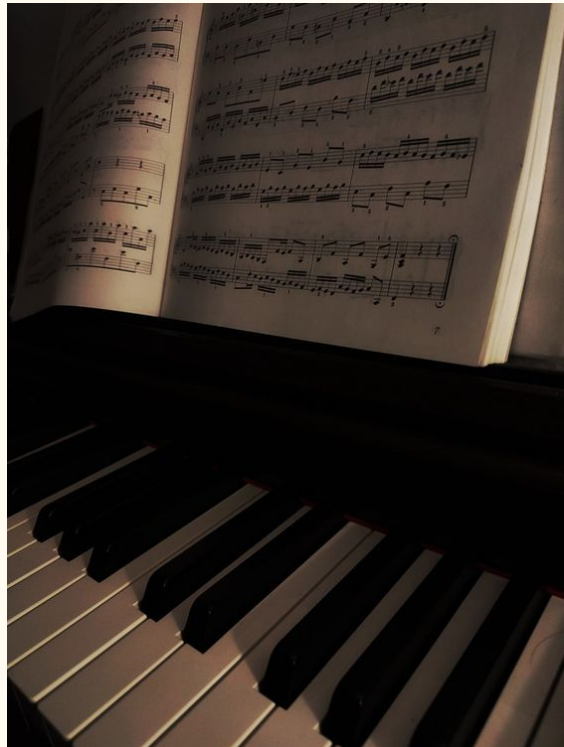


Марта

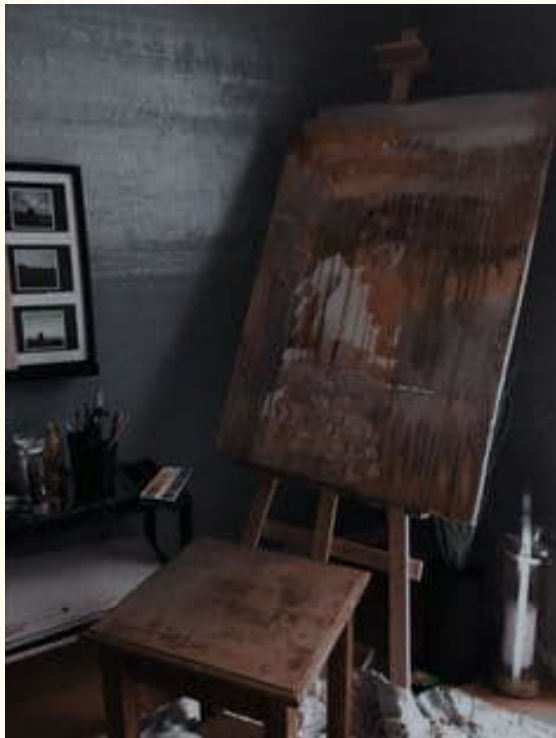
«Я не була ніяким новітнім типом, не мала жодних претензій до титулу “вибраної істоти”...»

«Ти є вже вродженою жінкою і матір'ю... Ти – ще неушкоджений новітнім духом тип первісної жінки, що пригадує нам Аду Каїна або інших женщин з біблії, повних покори й любові.»

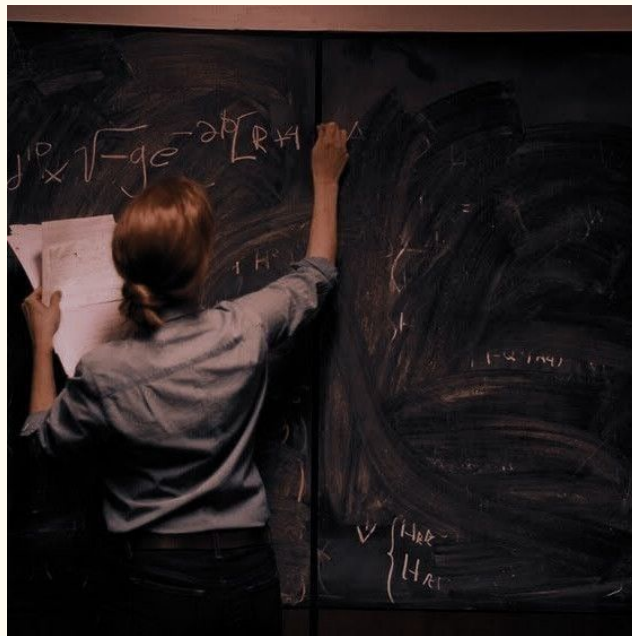
Референси оточення



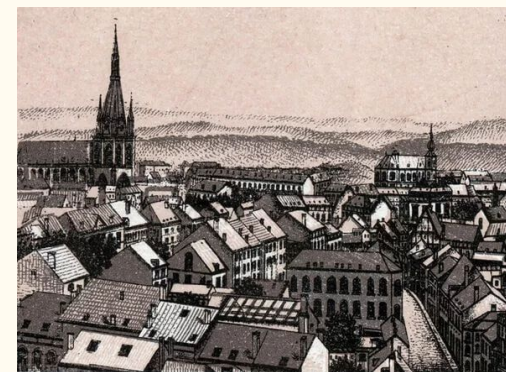
Референсы оточення



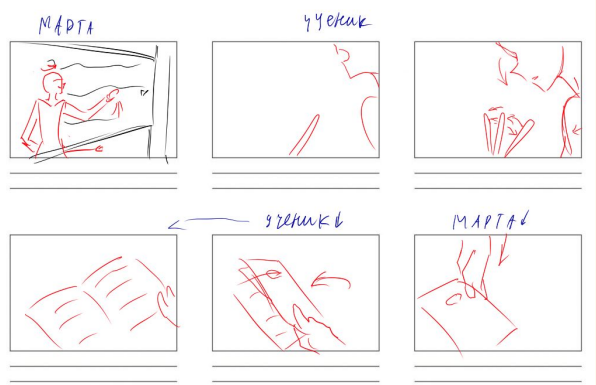
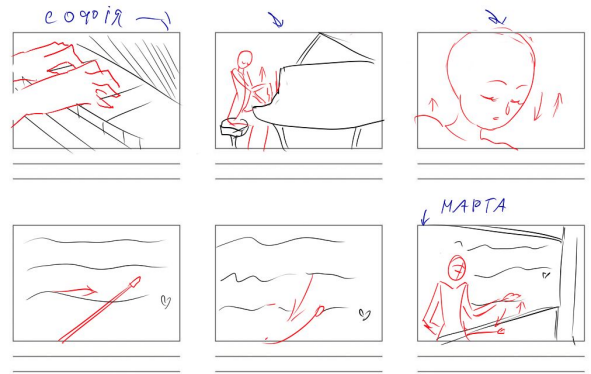
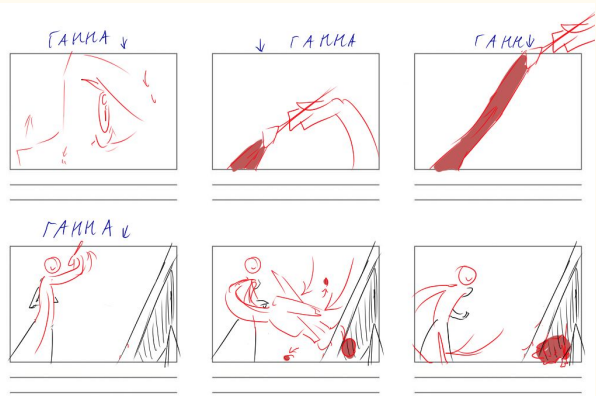
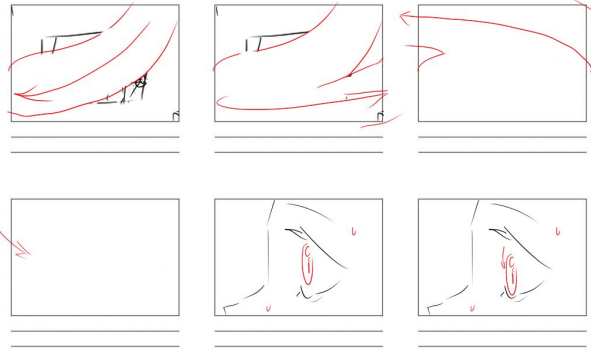
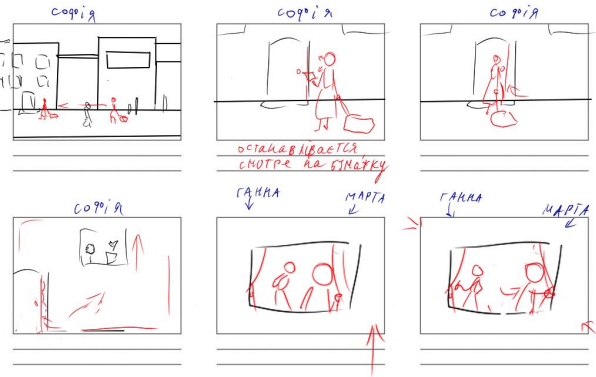
Референси оточення



Референси оточення



Розкадрування



Розкадрування

