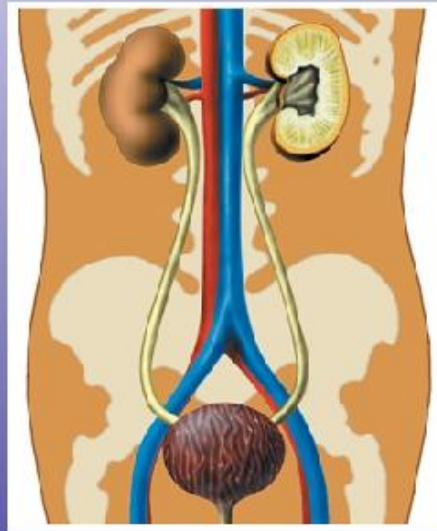
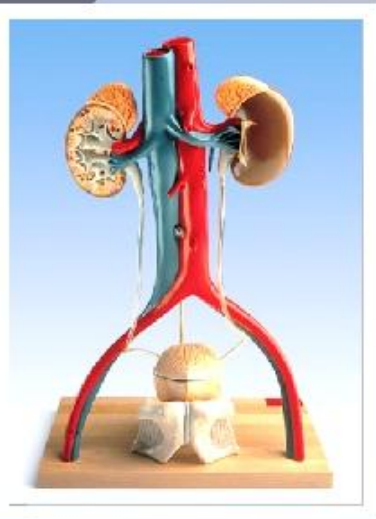


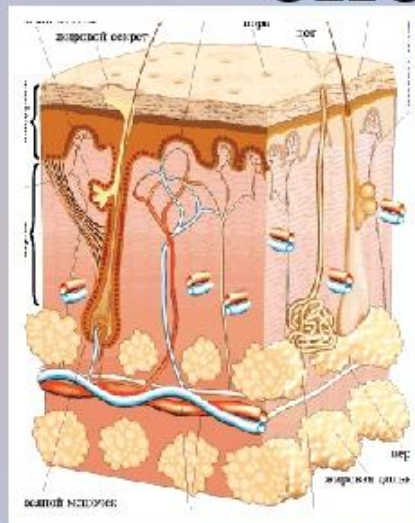
Выделение. Мочевыделительная система



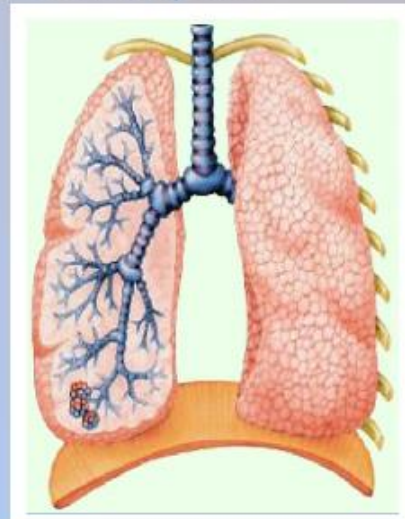
Органы выделительной системы



ПОЧКИ



КОЖА

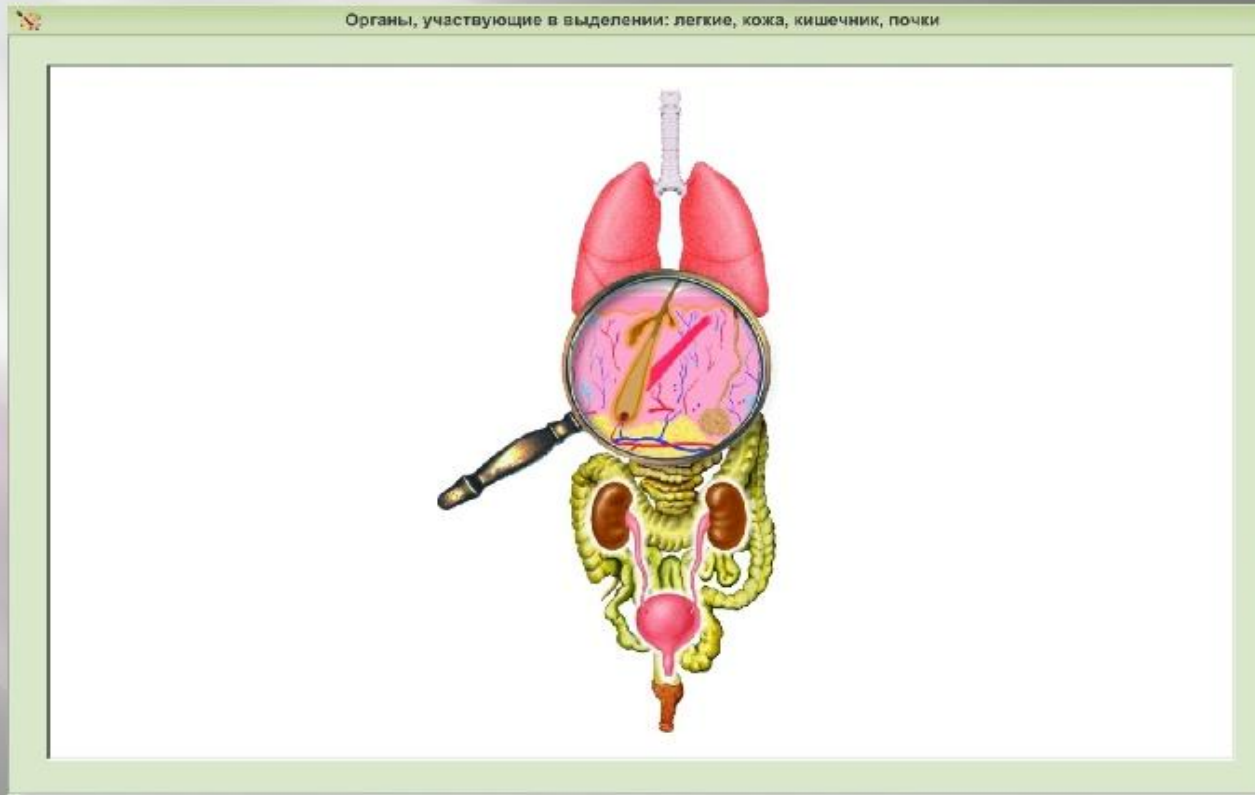


ЛЕГКИЕ



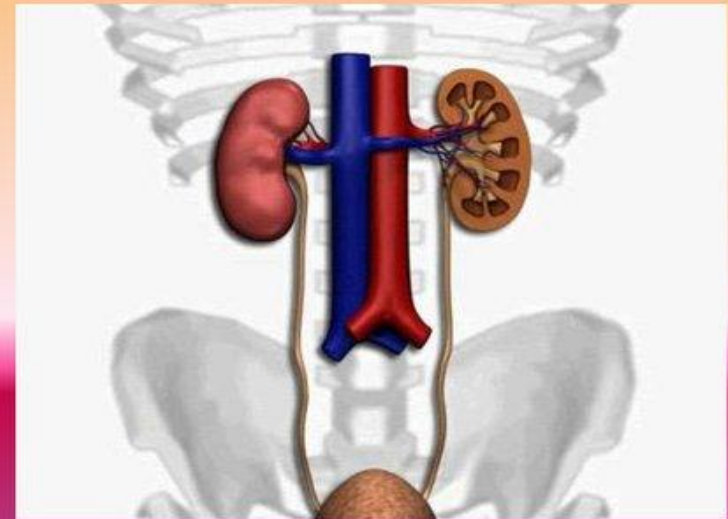
КИШЕЧНИК

**Выделение – это удаление продуктов распада
потребленных питательных веществ
обеспечивает постоянство внутренней
среды организма.**

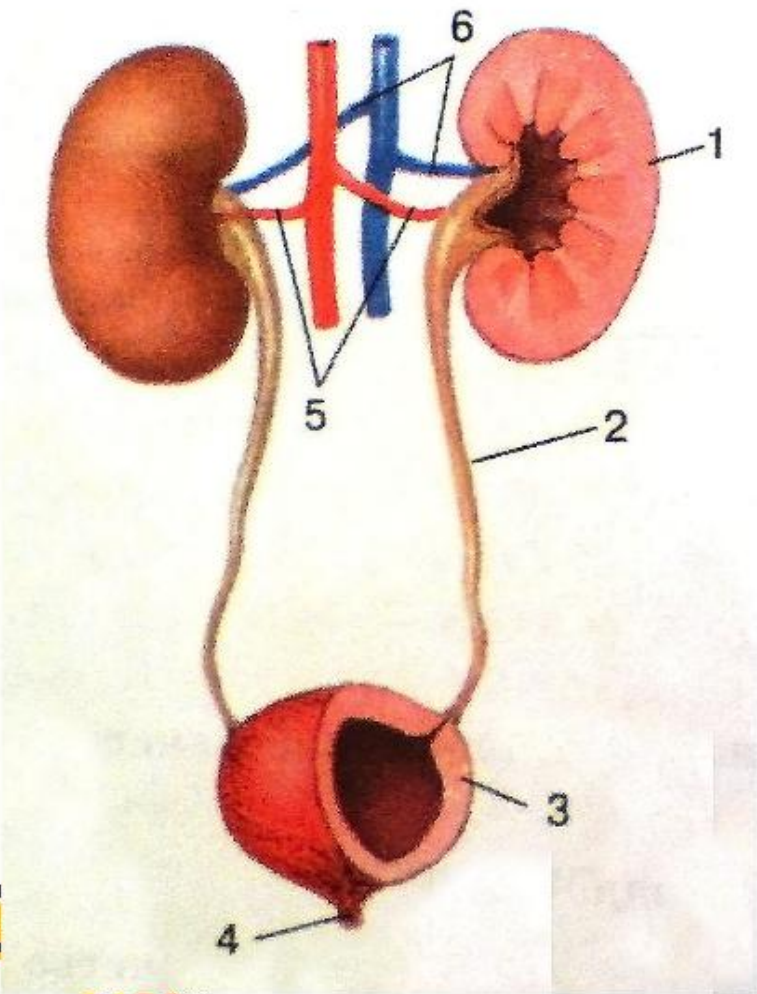


Значение органов выделения

- Поддержание постоянства внутренней среды организма, и прежде всего плазмы крови.



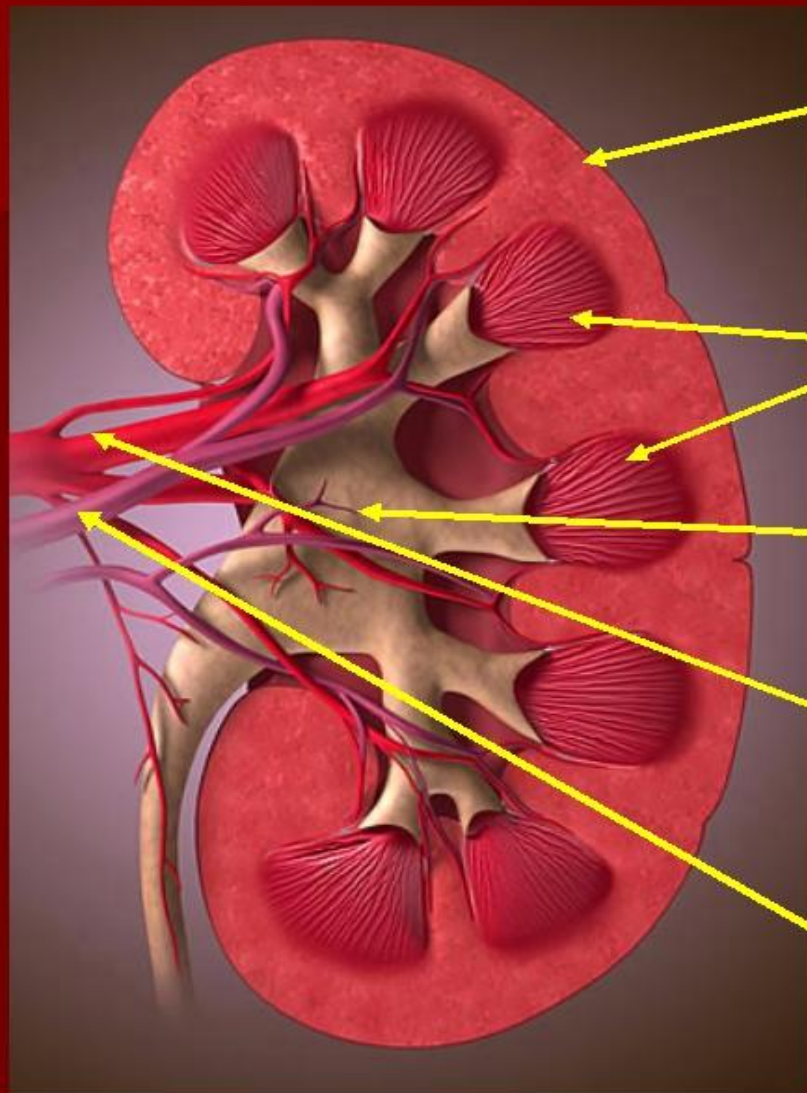
Система мочевого выделения



1. Почки
2. Мочеточник
3. Мочевой пузырь
4. Мочеиспускательный канал
5. Почечные артерии
6. Почечные вены



Строение почки



Корковый слой

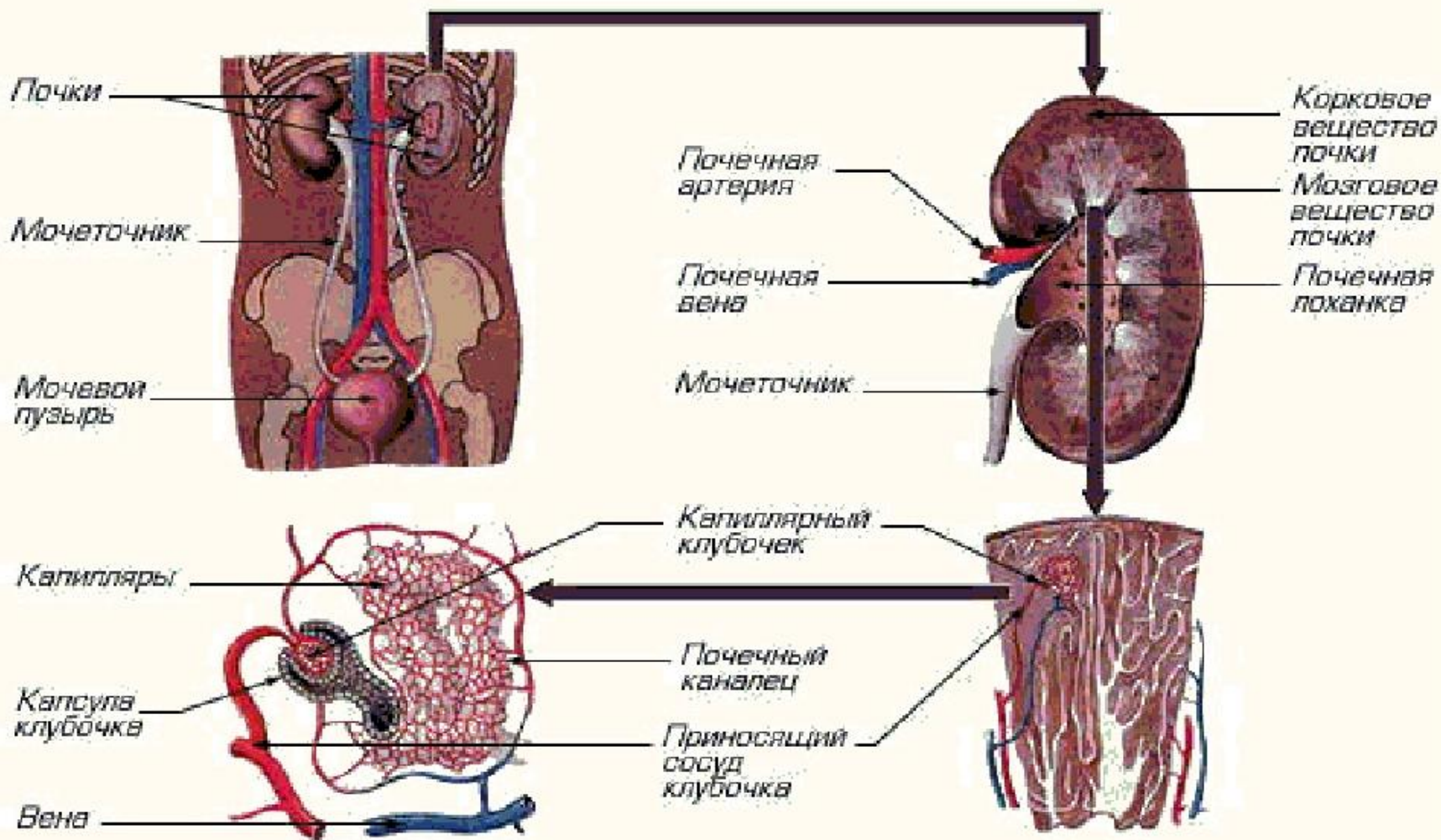
Мозговой слой
(почечные пирамиды)

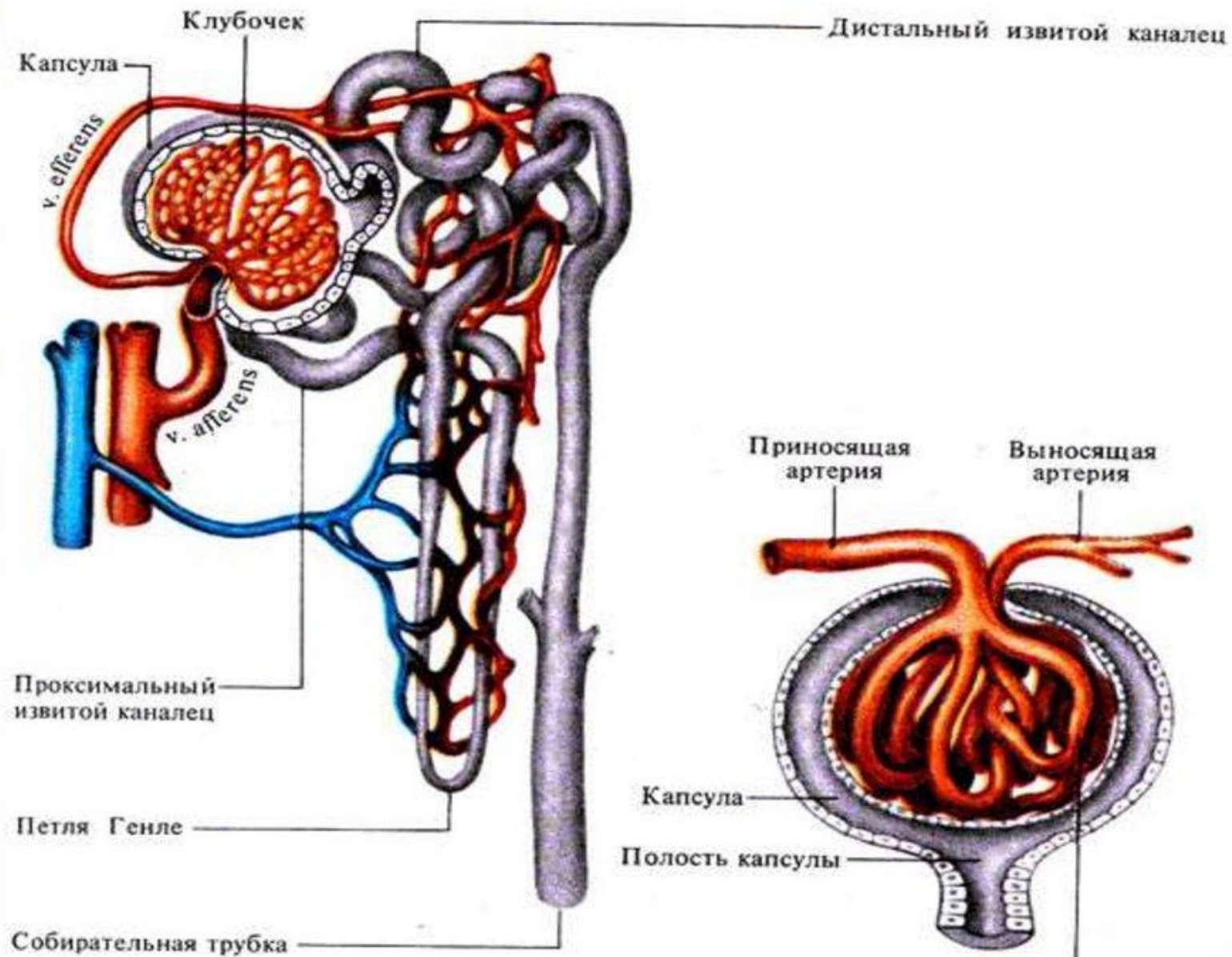
Почечная лоханка

Почечная артерия

Почечная вена

Мочевыделительная система





А

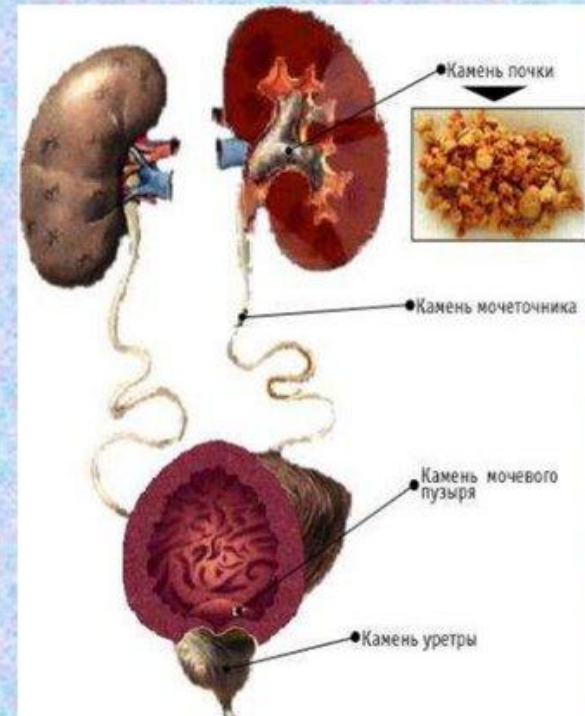
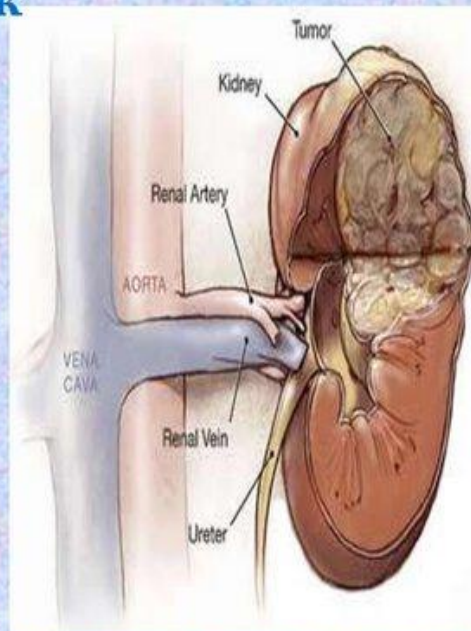
Б

Образование мочи.

Этапы мочеобразования	Процессы	Где образуется	Состав
I. <i>Образование первичной мочи</i>	<i>ультрафильтрация</i>	<i>в почечной капсуле</i>	<i>плазма без белка</i>
II. <i>Образование вторичной мочи</i>	<i>обратное всасывание (реабсорбция), секреция</i>	<i>в канальцах</i>	<i>мочевина, мочевая кислота, креатинин, креатин</i>

Заболевания почек

- Пиелонефрит
- Мочекаменная болезнь
- Тубулоинтерстициальные поражения
- Нефрит
- Рак почки
- Поликистоз почек
- Эхинококкоз почки
- Туберкулез почек



Меры профилактики болезней почек:

- Соблюдать правила личной гигиены;
- Не допускать охлаждения органов, особенно нижней части тела;
- Соблюдать режим и нормы питания;
- Не употреблять алкоголь, вещества, содержащиеся в острой и пряной пище (уксус, горчица, перец, избыток поваренной соли)

