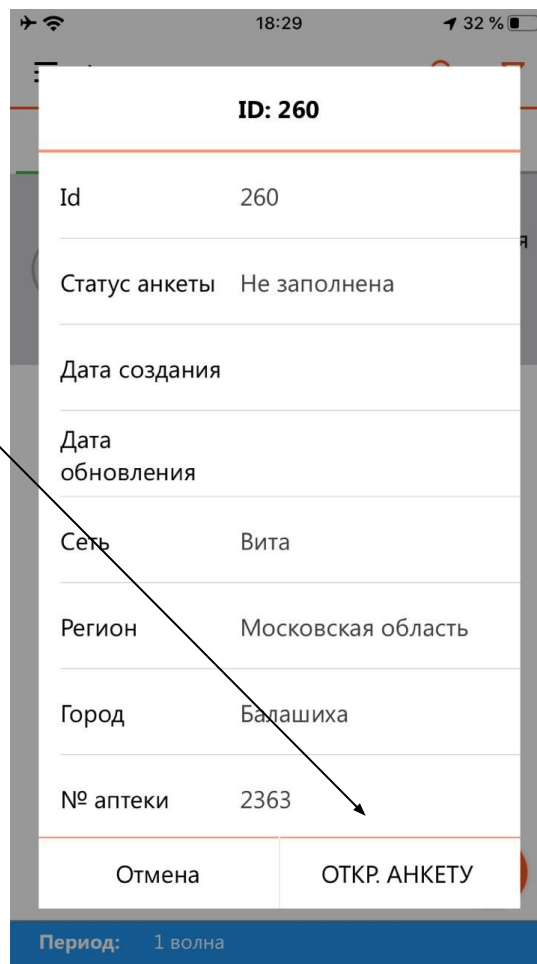
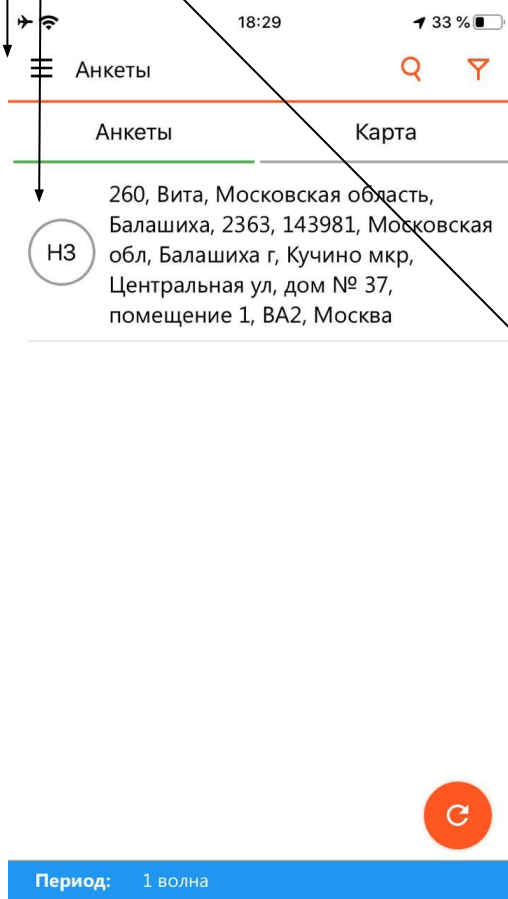


CREON

Инструкция для аудиторов

1. Заходим в приложение, выбираем требуемую ТТ из списка
2. У аудитора отображается статус анкеты.
3. При нажатие на нужную тт откроется следующее окно, выбираем открыть анкету.
4. Для выгрузки анкеты в ПО и обновления информации используем данную кнопку.



**АУДИОЗАПИСЬ ИДЕТ
АВТОМАТИЧЕСКИ ПРИ
ОТКРЫТИИ АНКЕТЫ.**

- Дата визита, Время прихода, Время ухода – заполняются автоматически при открытии анкеты;
- Делаем фото вывески/фасада магазина, где будет видно название;
- Делаем фото графика работы, обязательно должно быть все четко видно (график, ИП, юр.адрес, факт.адрес и т.д.);
- Делаем фото где содержится информация об ИП (чек, в книге учета, на доске жалоб и предложений);

Дата визита

Время прихода

Время ухода

Фото фасада(вывески)
Фотографии в формате jpg, jpeg или png, не менее 1 файла и не более 20

Выбрать файлы...

Фото графика работы
Фотографии в формате jpg, jpeg или png, не менее 1 файла и не более 15

Выбрать файлы...

Фото информации о ИП
Фотографии в формате jpg, jpeg или png, не менее 1 файла и не более 15

Выбрать файлы...

Общая информация

Опросник	Ответ
Название магазина (внешняя вывеска)	
Юридическое название магазина	
Адрес	
Количество т.т. в сети (если применимо)	

Тип магазина

(пусто)

9. Пункт общая информация все вписываем руками – название магазина (например Табак), юридическое название, адрес, количество ТТ в сети (если это сетевой магазин);
10. Тип магазина – выбираем тип из выпадающего списка предложенных вариантов;

Общая информация

Опросник	Ответ
Название магазина (внешняя вывеска)	
Юридическое название магазина	
Адрес	
Количество т.т. в сети (если применимо)	

Тип магазина

(пусто)

Тип магазина

(пусто)

- (пусто)
- Alko market
- CVS
- Gas station
- Grocery
- Kiosk
- Super market
- Tobacco shop
- M1 0*2 (14)
- 0 (10*2) (14)

Типы торговых точек



CVS - небольшой магазин самообслуживания



Gas station - Заправка



Grocery - Магазин прилавочного типа



Kiosk - Киоск



Super market - Супермаркет



Alko market - Алкомаркет



Tobacco shop - Специализированный табачный магазин

11. Оборудование – отмечаем присутствующее из списка вариантом Да/Нет;
12. Делаем фото оборудования которое находится в ТТ и является нашим;

Оборудование КТ and G, Тип

Тип	Ответ
W 10*6 (14)	<input type="checkbox"/>
W 10*9 (21)	Да
B 8* 4 (14)	Нет
S 3*1 (14)	
M1 0*2 (14)	
O (10*3) (16)	
M 6*3 (16)	
M 5*3 (16)	
S (3*2) (19)	
M 5*3 (19)	

Фото оборудования

Фотографии в формате jpg, jpeg или png, не менее 1 файла и не более 15

[Выбрать файлы...](#)

Виды оборудования КТ&Г



Название	W 10*6 (14)	W 10*9(21)	B 8*4(14)	S 3*1(14)	M 10*2 (14)	O 10*3 (16)	M 6*3 (16)	M 5*3 (16)	S 3*2 (19)	M 5*3 (19)
Визуализация										
Вместимость, SKU	720 пачек (KS)/ 1320 пачек (SS)	1080 пачек (KS)/ 1980 пачек (SS)	384 пачек (KS)/ 704 пачек (SS)	36 пачек	20 пачек	360 пачек	180 пачек (KS)/ 210 пачек (SS)	150 пачек	60 пачек (KS)/ 90 пачек (SS)	150 пачек (KS)/ 225 (SS)
Размера	Высота – 1975 мм Ширина – 700 мм Глубина – 410 мм Вес – 85 кг	Высота – 2005 мм Ширина – 760 мм Глубина – 460 мм Вес – 80 кг	Высота – 1340 мм Ширина – 670 мм Глубина – 410 мм Вес – 55 кг	Высота – 185 мм Ширина – 205 мм Глубина – 362 мм Вес – 2,7 кг	Высота – 390 мм Ширина – 690 мм Глубина – 70 мм Вес – 7 кг	Высота– 910 мм, Ширина– 710 мм, Глубина– 500 мм.	Высота – 610 мм Ширина – 410 мм Глубина – 360 мм Вес – 15 кг	Высота – 660 мм Ширина – 380 мм Глубина – 360 мм Вес – 18 кг	Высота – 400 мм Ширина – 253 мм Глубина – 230 мм Вес – 4 кг	Высота – 555 мм Ширина – 373 мм Глубина – 305 мм Вес – 7 кг

13. Открыто ли оборудование фактически – отмечаем вариант из списка вариантом Да/Нет;
14. Открыто ли оборудование со слов продавца – уточняем у продавца, открыты ли обычно дверцы или нет;

Открыто ли оборудование

Вопрос	Ответ
Открыто ли оборудование (фактически)	<input type="text"/>
Открыто ли оборудование (со слов продавца)	Да Нет

Поставщик сигарет KT and G

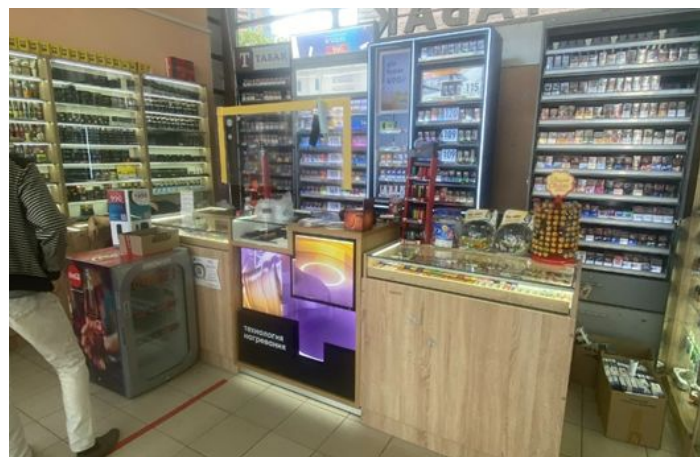
(пусто)

Название поставщика (в случае если Другой)

Закрытое оборудование



Открытое оборудование



15. Поставщик сигарет– отмечаем вариант из списка;

16. Если выбрали выше пункт Другое – обязательно вписываем название, или каким образом производят закупку товара (например просто покупают на рынке и перепродают);

Поставщик сигарет KT and G

(пусто)

Название поставщика (в случае если Другой)

(пусто)
Алокозай
Другой
Исток
Исток/Алокозай

наличие сигарет Esse Sense нимагауа

Вопрос Ответ

17. Количество визитов поставщика в неделю – отмечаем цифру со слов продавца, 1-2 например;
18. Количество KT&G фактическое (всего у KT&G 30 sku, но в магазине может быть всего 5 которые они заказывают, и в наличии могут быть не все 5, а 3 например, вписываем в этот пункт «3»);
19. Количество недостающих позиций KT&G (всего у KT&G 30 sku, но в магазине может быть всего 5 которые они заказывают, и в наличии могут быть не все 5, а 3 например, и если ранее мы указали 3, то здесь мы должны указать 5 – 3, итого 2);

Информация по дистрибуции

Вопрос	Ответ
Количество визитов поставщика в неделю	
Количество позиций KT&G (фактическое)	
Количество недостающих позиций KT&G	



Портфель марок Август 2022

~175	 <p>180 175</p>				
~ 135 -175	 <p>175 170 160</p>	 <p>170</p>			
	 <p>160 150 150</p>	 <p>150 150</p>			
~ 120 - 135	 <p>125 120</p>		 <p>135</p>	 <p>135</p>	

20. Отмечаем есть ли в наличии виды сигарет Esse Sense Himalaya 84 и Esse Sense Himalaya 100 – да/нет ;

21. Обязательно делаем фото полки с сигаретами Esse (все виды, которые есть на полке);

Наличие сигарет Esse Sense Himalaya

Вопрос	Ответ
Наличие сигарет Esse Sense Himalaya 84	
Наличие сигарет Esse Sense Himalaya 100	Да Нет

Фото сигарет Esse
Фотографии в формате jpg, jpeg или png, не более 2000 пикселей в ширину и не более 2000 пикселей в высоту. Максимальный размер файла и не более 20 МБ.

[Выбрать файлы...](#)

100 SS



84 SS



22. Если нет в продаже сигарет Esse и не заказывают, уточните, хотели бы начать продавать, и отметьте из выпадающего списка Да/Нет ;

23. Если нет уточните причину и пропишите;

Соответственно, если наших сигарет нет в продаже и нет нашего оборудования, заполняем все в анкете, кроме информации об оборудовании, информации по дистрибуции, наличие сигарет Esse (**ФОТО ФАСАДА/ВЫВЕСКИ, ИП, ОБОРУДОВАНИЯ ЗАКРЫТО/ОТКРЫТО, ОБЯЗАТЕЛЬНО**).

Если нет позиций хотели бы начать продавать

(пусто)

(пусто)

Да

Нет

Почему (если нет)

24. Далее нажимаем сохранить и да;

25. Чтобы отправить анкету необходимо нажать кнопку отправить и получить данные.

13:55

← Анкета

Количество позиций КТ&G (фактическое)

Количество недостающих позиций КТ&G

Наличие сигарет Esse Sense Himalaya

Наличие сигарет Esse Sense Himalaya 84

Налич

Вы уверены, что хотите сохранить сделанные изменения?

Да

Фото си

Количе Нет Да

Если нет позиций хотели бы начать продавать

Нет

Почему (если нет)

нет спроса

Сохранить

1 / 1

Анкеты

Анкеты Карта

НД 1, 274206, Ип Манахимов, Табак, East, Амурская 1Астр1, Tobacco shop

Синхронизация с сервером

Отправить данные

Отправить и получить данные

Отмена

Период: Август 2022