

Красногорівка 2010

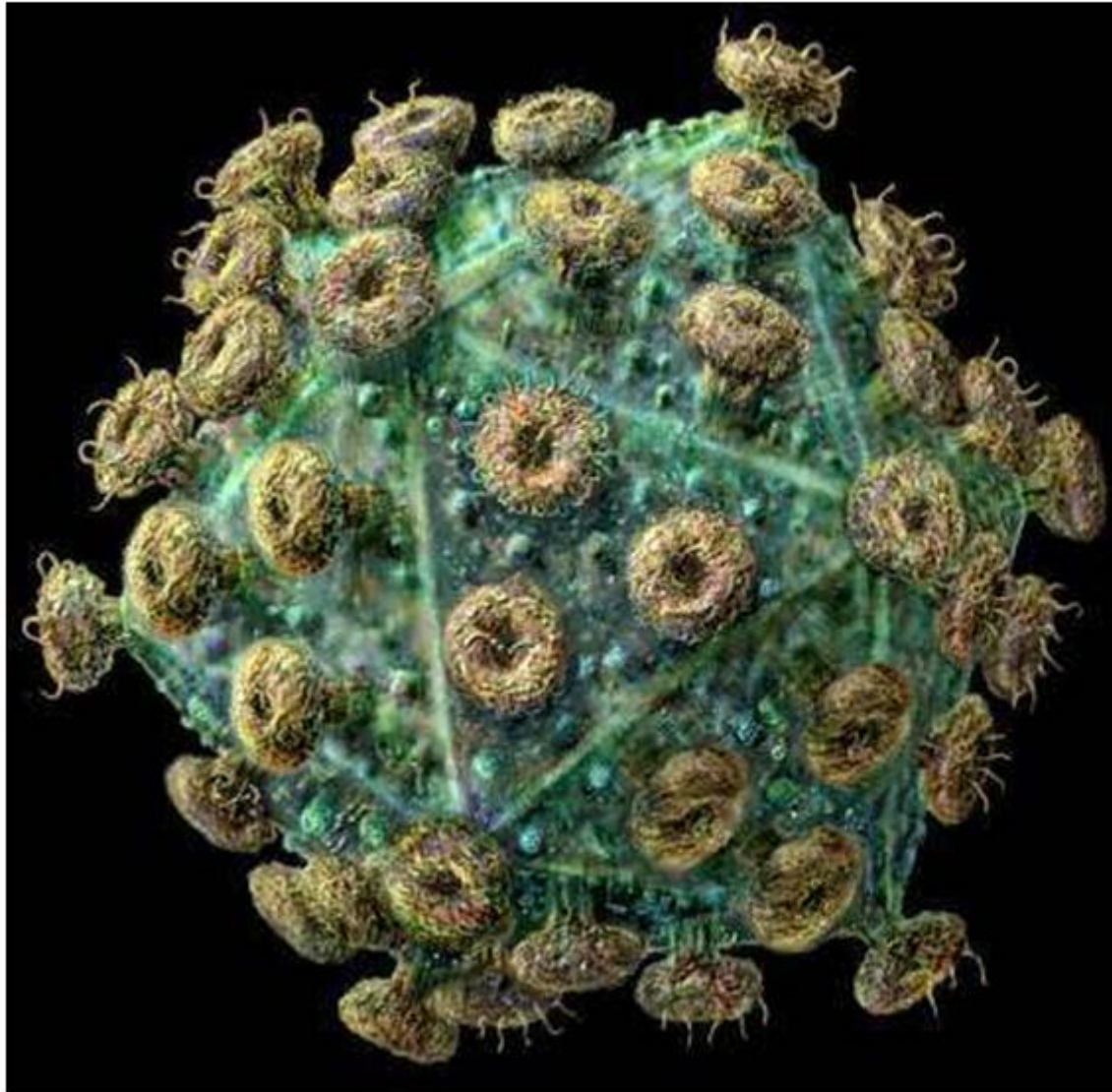
Міністерство аграрної політики
України
ВП “Донецький технікум ЛНАУ”

ХВОРОБА НЬЮКАСЛА

ВИЗНАЧЕННЯ ХВОРОБИ

Хвороба Ньюкасла (Newcastle disease, азійська чума птиці, псевдочума птиці) – гостра висококонтагіозна хвороба птиці ряду курячих, що характеризується вірусемією, явищами геморагічного діатезу, ураженням травного каналу, дихальних органів і центральної нервової системи.

ЗБУДНИК



РНК вірус,
сферичний або
ниткоподібний,
Стійкий, при -
20градусів
зберігається
більше року.

ЕПІЗООТИЧНІ ДАНІ

Хворіють:

- Птиця ряду курячих



КЛІНІЧНА КАРТИНА

- ⦿ Підвищення температури,
- ⦿ Ціаноз гребня та сережок,
- ⦿ Водянистий, з домішками крові пронос,
- ⦿ З дзьоба витікає тягучий слиз,
- ⦿ Ускладнення дихання,
- ⦿ Нервові явища.

КЛІНІЧНА КАРТИНА



ПАТОЛОГОАНАТОМІЧНІ ЗМІНИ

- ⦿ Крапчасті крововиливи на епікарді, ендокарді, міокарді.
- ⦿ Запальний геморагічний діатез,
- ⦿ Характерні крововиливи на сосочках залозистого шлунка,
- ⦿ Геморагії у вигляді “пояска” на слизовій оболонці при переході залозистого шлунка в м'язовий.
- ⦿ Гостре катаральне запалення кишок з численними фібринозно - некротичними нашаруваннями.

ПАТОЛОГОАНАТОМІЧНІ ЗМІНИ



- Зміни в кишковику

ПАТОЛОГОАНАТОМІЧНІ ЗМІНИ



- Зміни в залозистому шлунку

ЛІКУВАННЯ ТА ПРОФІЛАКТИКА

