

Муниципальное среднее
общеобразовательное учреждение
средняя общеобразовательная школа №8
Московской области города Пушкино

Проект на тему:

В Коронавирус

ил: Джангирян А.А

ева О.М

Выполн

Руководитель: Косар

22.02.2021



Цель проекта:

- ознакомиться с этиопатогенезом вируса

Задачи:

- история происхождения вируса
- выяснить особенности течения заболевания, вызываемого вирусом
- ознакомиться с природой вируса
- борьба и меры профилактики
- иммунизация
- определение статистики и распространённости

История открытия

Открыт в 1965 году

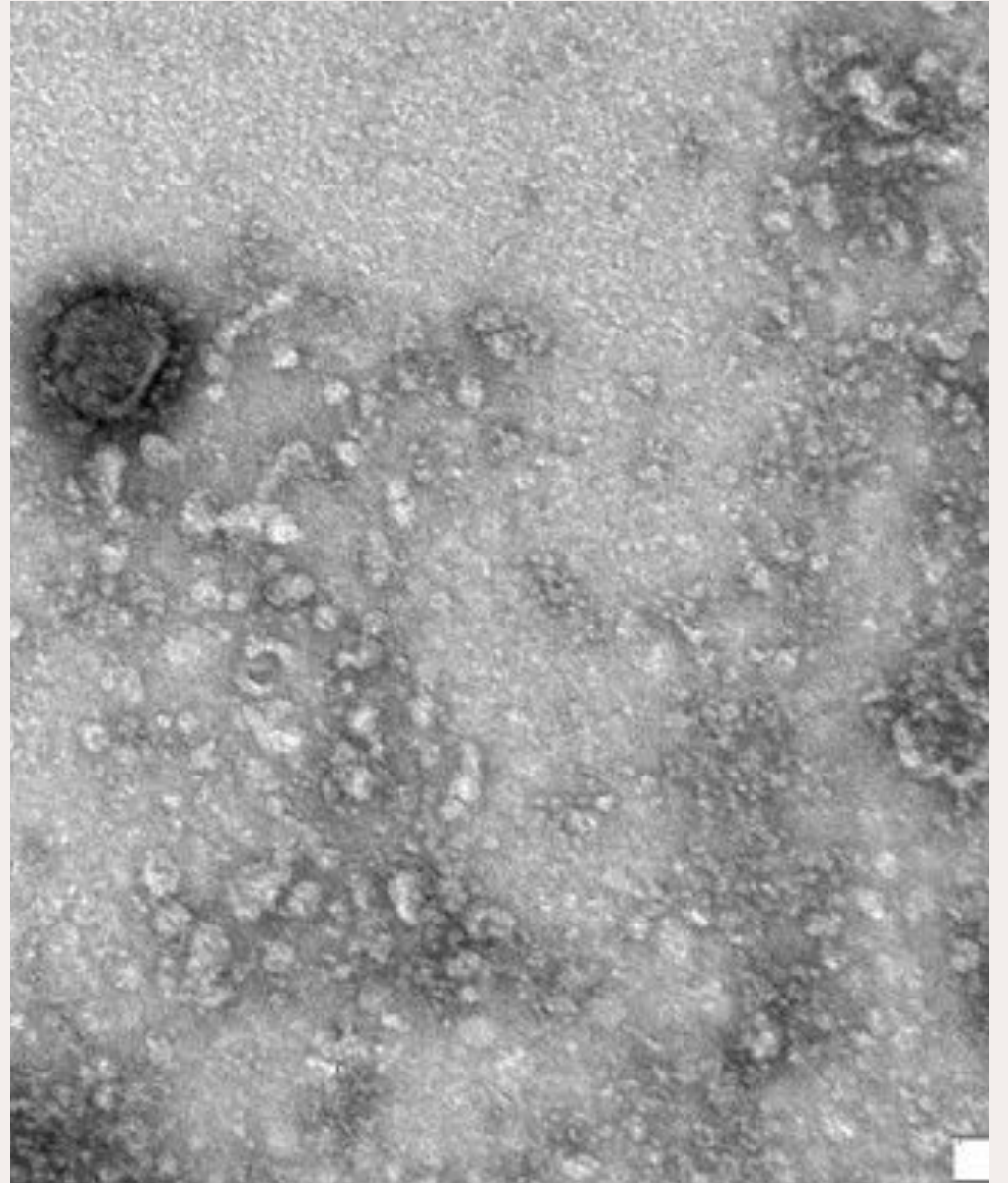
Ниже приведены коронавирусы, которые вызвали серьезные вспышки среди людей за последние 20 лет:

- SARS-CoV
- MERS-CoV

- *В 2019 году открыли новый вид коронавируса, за три месяца заразивший больше миллиона человек на всей Земле. Его назвали SARS-CoV-2, а заболевание, которое он вызывает, – COVID-19.*

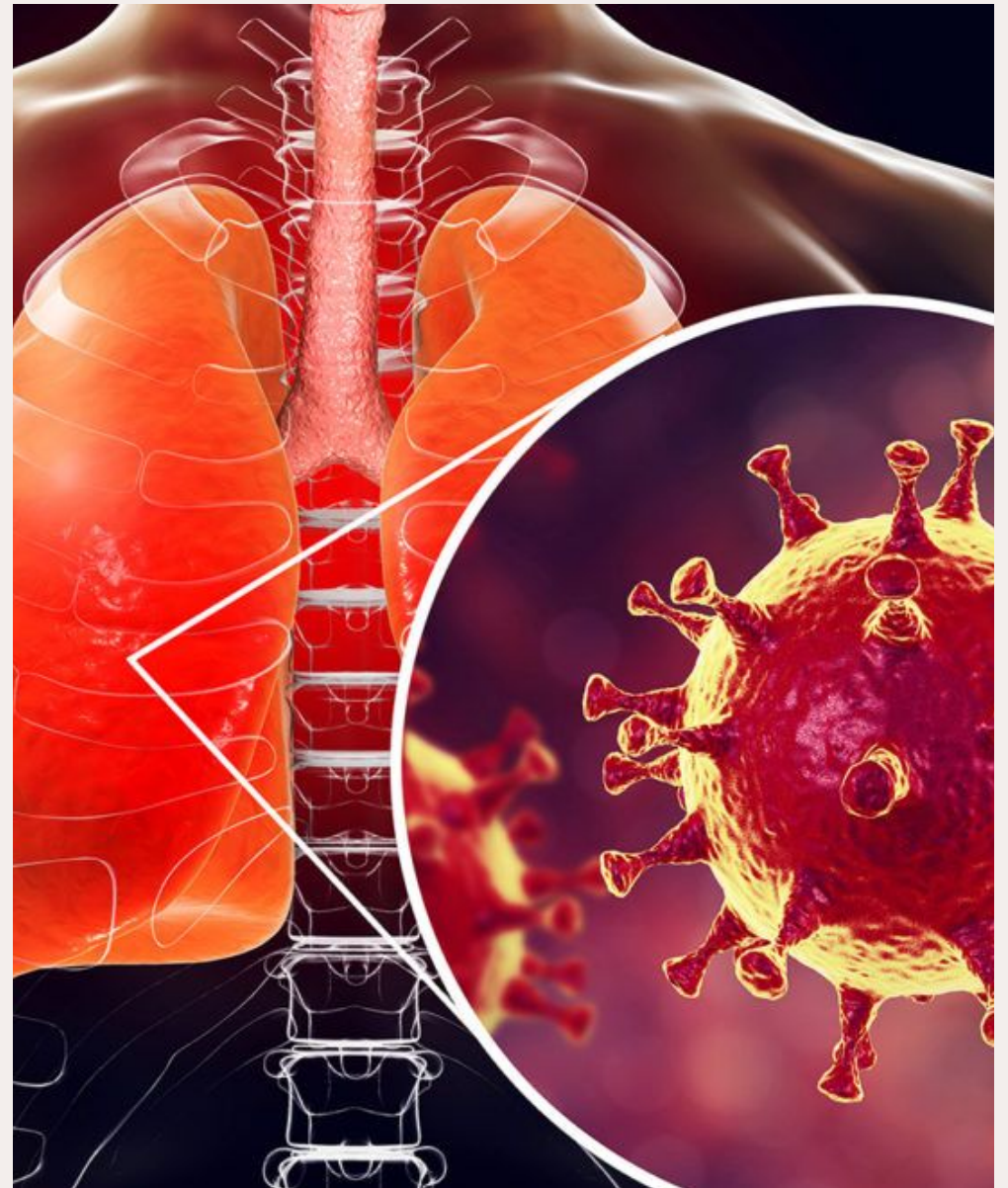
СНИМОК коронавируса

- Российские ученые из Государственного научного центра вирусологии и биотехнологии «Вектор» сделали первые снимки нового вируса SARS-CoV-2 под микроскопом.



Тяжёлый острый респираторный синдром

- **ТОРС** – это воспалительная патология легочной ткани вирусной этиологии. Характеризуется нарастающей тяжелой дыхательной недостаточностью вследствие респираторного дистресс-синдрома. Клиническая картина также включает в себя лихорадку, сухой кашель, выраженную одышку.

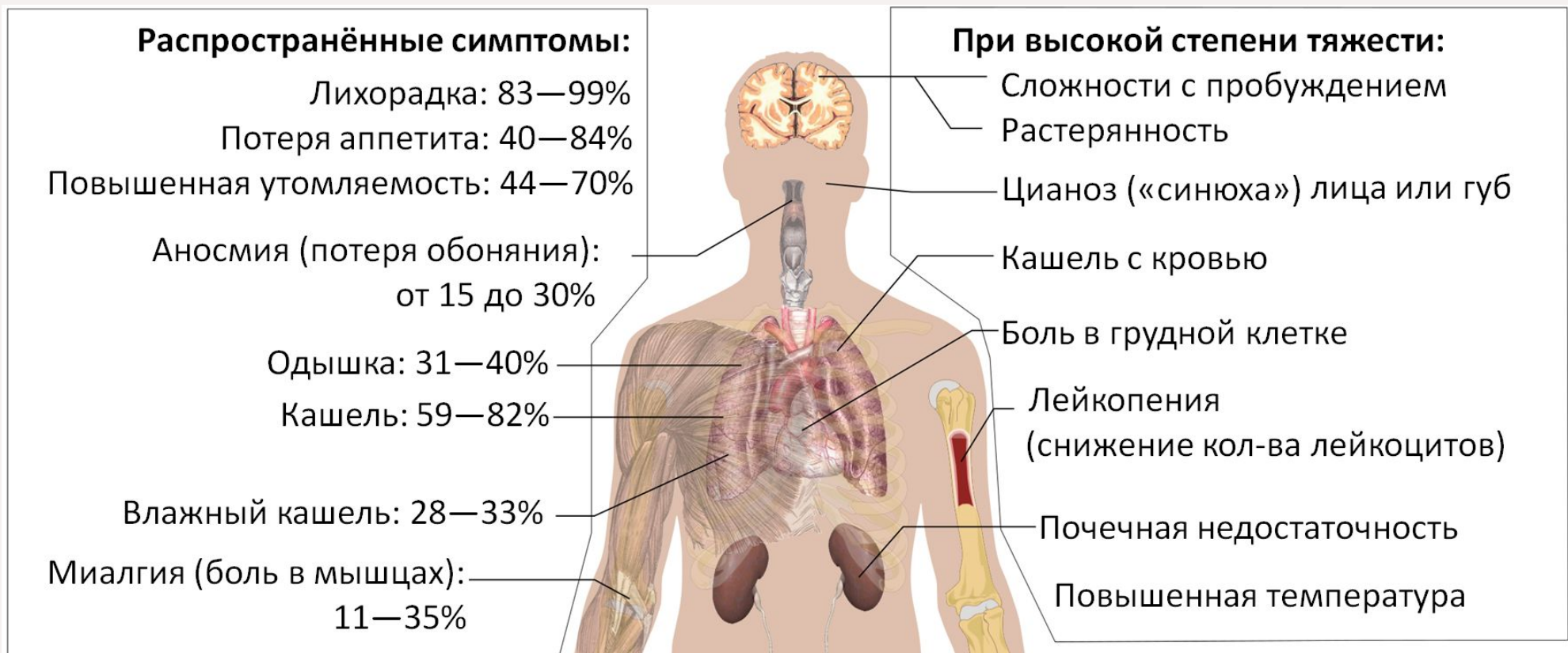


Ближневосточный респираторный синдром

- Острое, высоколетальное инфекционное заболевание, вызываемое РНК-содержащим бета-коронавирусом. Клинически заболевание проявляется лихорадкой, одышкой, кашлем, кровохарканьем.



Симптомы нового Covid-19



Лечение коронавируса

- I. Медикаментозная терапия
- II. Респираторная поддержка



Когда человек выздоровел - критерии:

Коронавирус выживает в организме при тяжелых формах заболевания до 28 дней. Поэтому для решения вопроса о выздоровлении берут комплекс анализов:

иммуноглобулины А, М, G — в крови должны остаться только иммуноглобулины G, иммуноглобулин А должен исчезнуть, а у иммуноглобулина М должна наметиться четкая тенденция к снижению;
мазок из носоглотки на РНК SARS-CoV-2 — должен быть отрицательным.

Определение антител IgM и IgG к Coronavirus (SARS-CoV-2)

Тест	Результат	Норма	Отклонение	Критичность отклонения	Ед. изм.
Определение антител IgM к Coronavirus (SARS-CoV-2)	0.32	<1			Ед/мл
Определение антител IgG к Coronavirus (SARS-CoV-2)	11.34	<10			Ед/мл

Комментарий: у Вас имеются антитела к вирусу, что говорит о том, что Вы были инфицированы и возможно Вы перенесли инфекцию в скрытой (бессимптомной) форме. При этом есть риск, что вирус в Вашем организме может еще какое-то время присутствовать. Поэтому в качестве профилактической меры и во избежание возможного риска заражения окружающих просим Вас оставаться дома в изоляции 7 дней.

Меры профилактики



МЕРЫ ПРОФИЛАКТИКИ КОРОНАВИРУСА COVID-2019



Носите маску



Чаще мойте руки



Избегайте контакта с живыми животными



Не употребляйте сырое мясо



Избегайте прямого контакта с зараженными



Соблюдайте правила личной гигиены



При кашле используйте бумажные салфетки



При плохом самочувствии проконсультируйтесь с врачом

ФБУН ГНЦ ВБ «Вектор» Роспотребнадзор
630559, Новосибирская область, р.п. Колыбельное
тел. (383)336-60-10, факс (383)336-74-00

Вакцина на основе пептидных антигенов для профилактики
COVID-19

ЭпиВакКорона

суспензия для внутримышечного введения
Вакцина для профилактики COVID-19

Серия К01-05.20 Дата выпуска 21.05.2020
Хранить при температуре от 2 до 8 °С
в недоступном для детей месте
Для лечебно-профилактических учреждений
«Для клинических исследований»
«Не замораживать»

Иммунизация

CORONAVIRUS
VACCINE
SPUTNIK-V

Летальность, %

Испанский грипп
S-CoV (Атипичная пневмония)
Легионеллёз
Жёлтая лихорадка
2019-nCoV
MERS-CoV
Бубонная чума
Лихорадка Эбола

Статистика агрессивности и летальности Covid-19 среди эпидемий

0 10 20 30 40 50 60 70 80

