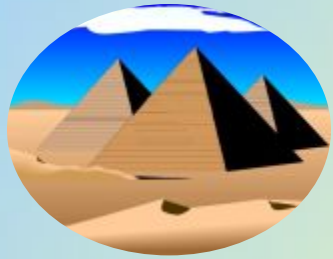




# Художественные символы народов мира





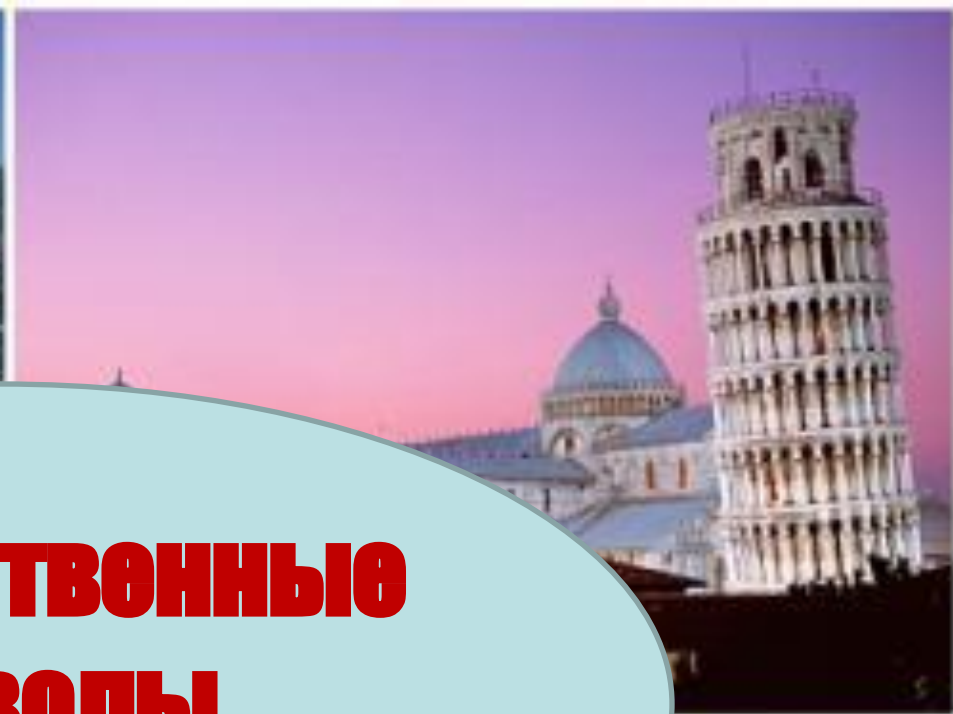
- На нашей планете более **250 стран**, где проживает несколько тысяч народов.
- У каждого народа существуют свои **традиции** и характерные черты.
- У каждого народа есть свои **символы**, отразившие художественные представления о мире.



# Чудеса мира

В каждой стране есть особенные достопримечательности, сделанные руками человека.





**Художественные  
СИМВОЛЫ  
народов мира**



# СТОУНДХЕНДЖ



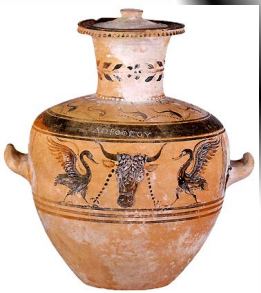
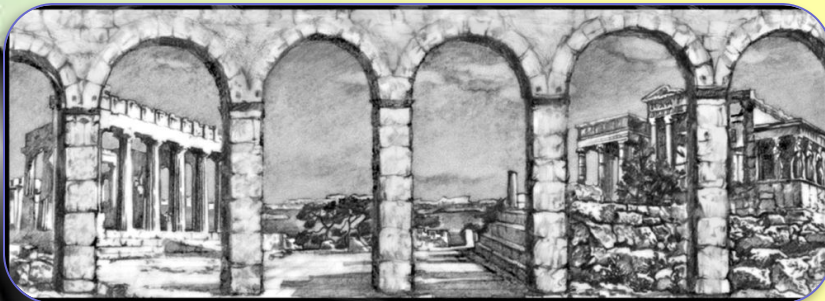
**Стоунхендж  
Великобритания  
Эймсбери**

# Египетские пирамиды. Египет



**Египетские пирамиды**  
**Египет**  
**Каир**

# Афинский Акрополь. Греция



**Афинский Акрополь**  
**Греция**  
**Афины**

# Китайская стена. Китай



**Великая китайская стена  
Китай**





# Мачу-Пикчу. Перу



**Мачу-Пикчу**  
**Перу**

# Петра. Иордания



**Петра  
Иордания**

# Тадж-Махал. Индия



**Тадж-Махал**  
**Индия**  
**Агра**

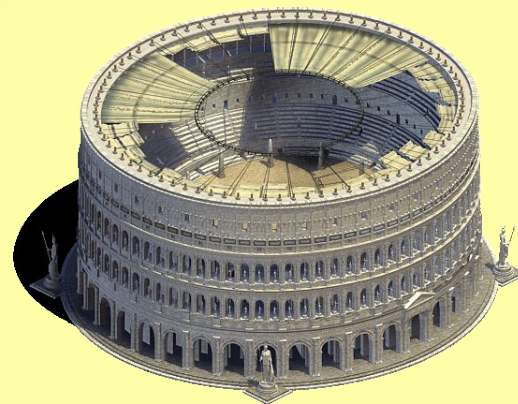
# Статуя Христа-Искупителя. Бразилия



**Статуя Христа-Искупителя  
Бразилия  
Рио-де-Жанейро**



# Колизей. Рим



**Италия**  
**Рим**

# Эйфелева башня



**Эйфелева башня  
Франция  
Париж**



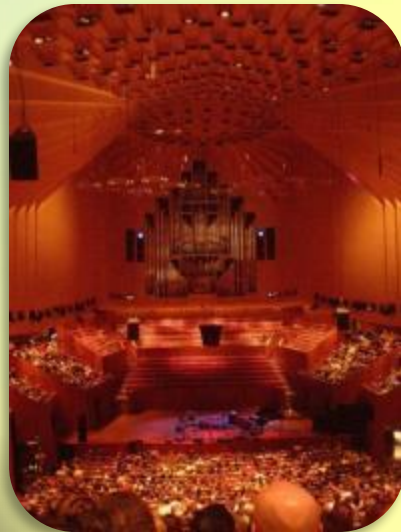
# Статуя Свободы



**Статуя Свободы  
США  
Нью-Йорк**



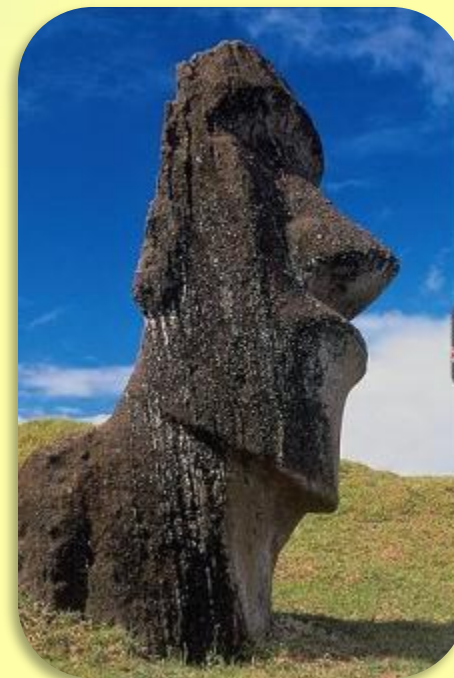
# Сиднейский оперный театр



**Сиднейский оперный театр  
Австралия  
Сидней**



# Истуканы острова Пасхи



**Тихий океан  
Чили  
Остров Пасхи**

# Храмовый комплекс Ангкор



**Ангкор**  
**Камбоджа**  
**Ангкор**

# Архитектурный ансамбль Альгамбра



**Альгамбра**  
**Испания**  
**г.Гранада**

# Домашнее задание

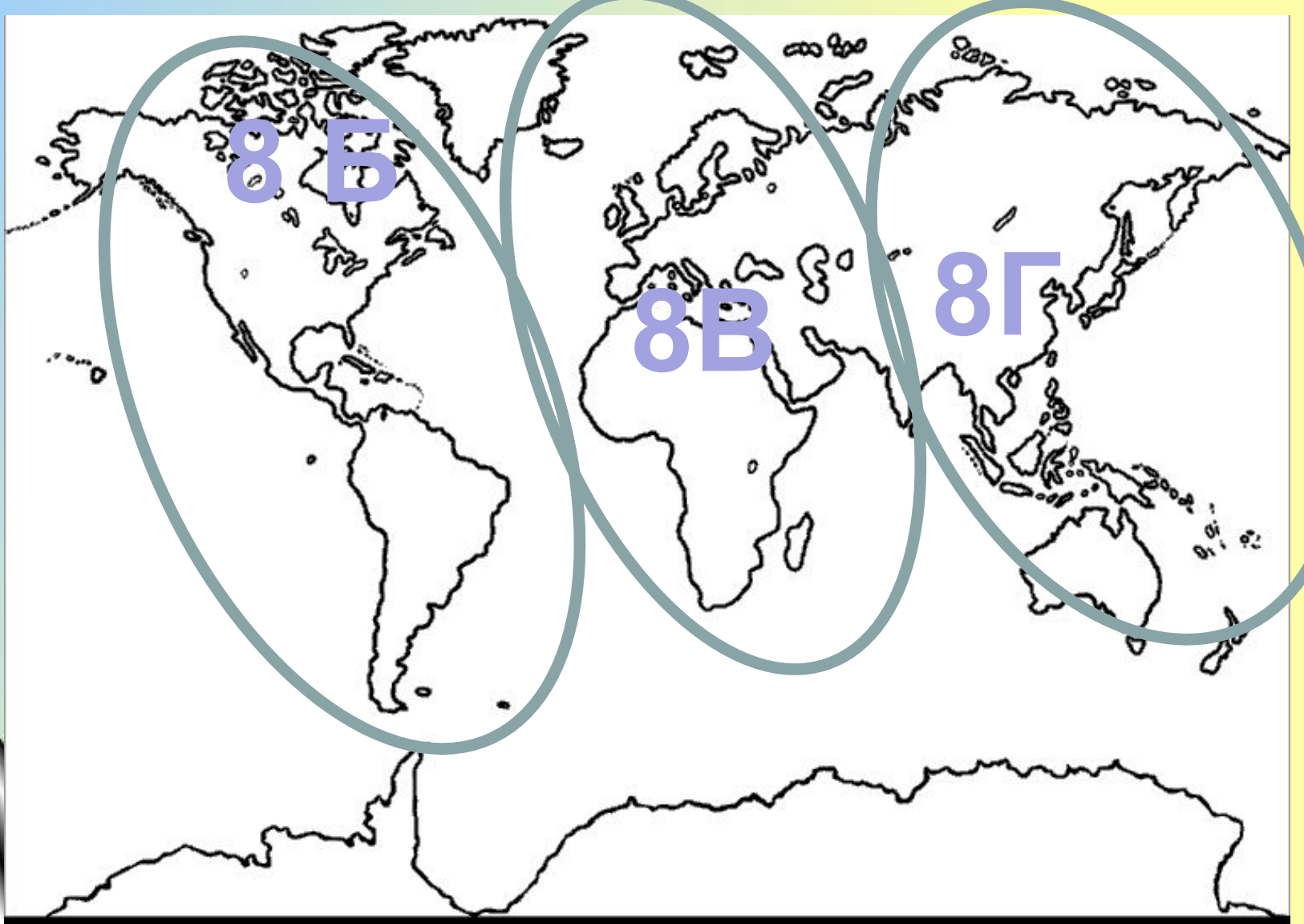
## Создать карточку достопримечательности

### КАК ЭТО СДЕЛАТЬ?

На слайде №21 карта мира разделена между классами на 4 части, у каждого класса «своя» часть мира. Класс работает микро-группами 2-3 человека. В «своей» классной части мира договариваетесь, у какой группы какая достопримечательность. Каждый класс в итоге сдает 13-16 карточек.

**Формат**: карточка из плотной бумаги размером 8x13 (см. слайд №22)

**Сроки**: до 25 сентября включительно



**World Map**

# Как выглядит карточка с двух сторон:

