

DOMENII DE VIATĂ PE PĂMÂNT



Domeniile de viață



Acvatic



Terestru



Salinitatea apei

Luminozitatea

Domeniul
acvatic de viață

Presiunea

Dinamica apei

Temperatura
apei

Domeniul acvatic

În funcție de adâncime se diferențiază:

- Planktonul
- Nectonul
- Bentonul



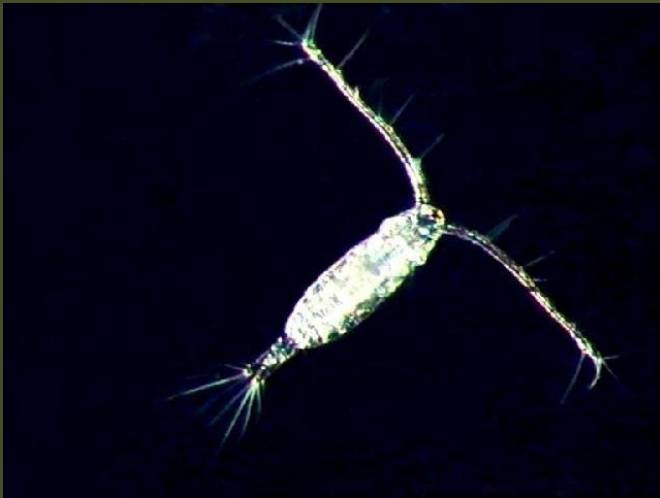
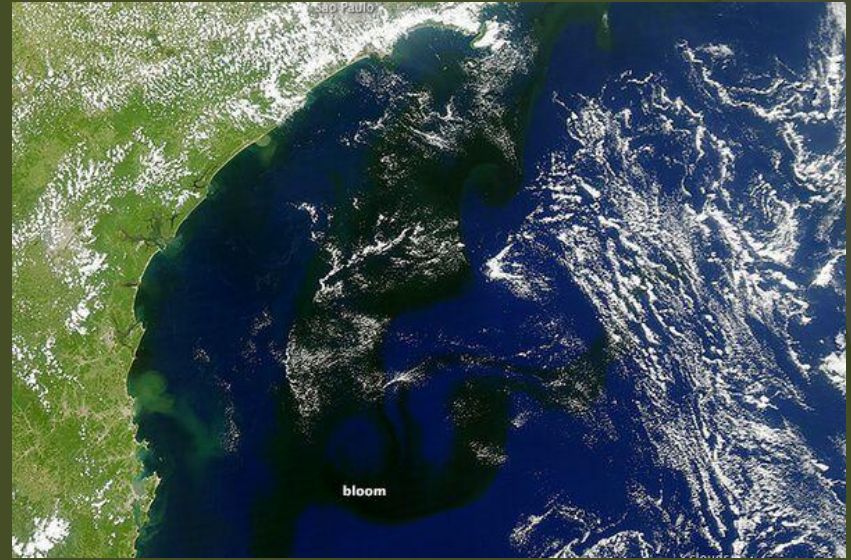
Planctonul

Zooplancton

Zooplanctonul este compus din viermi, crustacee inferioare, moluște, larve ale unor animale etc., servește ca hrană pentru pești.

Fitoplancton

Fitoplanctonul este format din plante acvatică inferioare (diatomee, alge (în special verzi și albastre)).



Necton



Benton



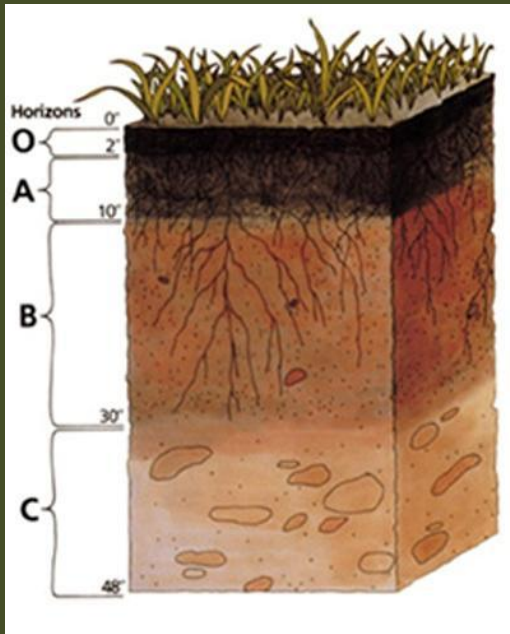
Repartiția organismelor bentonice în funcție de adâncime

- Zona litorală
- Zona neritică
- Zona batială
- Zona abisală

Domeniul terestru cuprinde

- 1. Domeniul uscatului** în care se observă cel mai clar distribuția zonală și azonală a organismelor.
- 2. Domeniul edafic** - cuprinde viețuitoarele din sol.
- 3. Domeniul hipogen (cavernicol)** - cuprinde viețuitoarele din peșteri.

Domeniul edafic (al solurilor)



Domeniul cavernicol (al peșterilor)



Domeniul uscatului (continental)



Domeniul continental de viață

Climatici

Aerul

Lumina

Căldura

Umiditatea

**Geomorfologici
(relieful)**

**Edafici
(de sol)**

Antropici