

история костюма



8класс

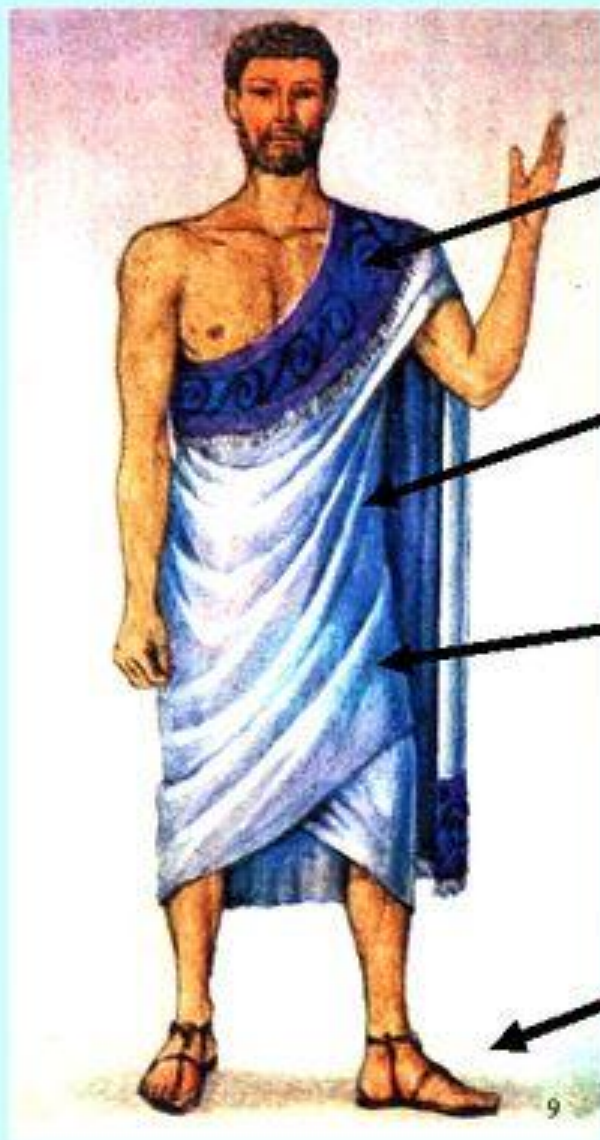
Костюм – это совокупность предметов, формирующих внешний облик человека: одежда, обувь, головные уборы, украшения.

Стиль – это устойчивый, конкретно определившийся язык эпохи, выражающий её культуру, понятие красоты и отношение к окружающему миру.

Мода – непродолжительное господство в определённой общественной среде тех или иных вкусов, проявляющихся во внешних формах быта, преимущественно в одежде и остальных компонентах костюма.

Каждая историческая эпоха характеризуется определённым стилем одежды.

ДРЕВНЕГРЕЧЕСКИЙ СТИЛЬ

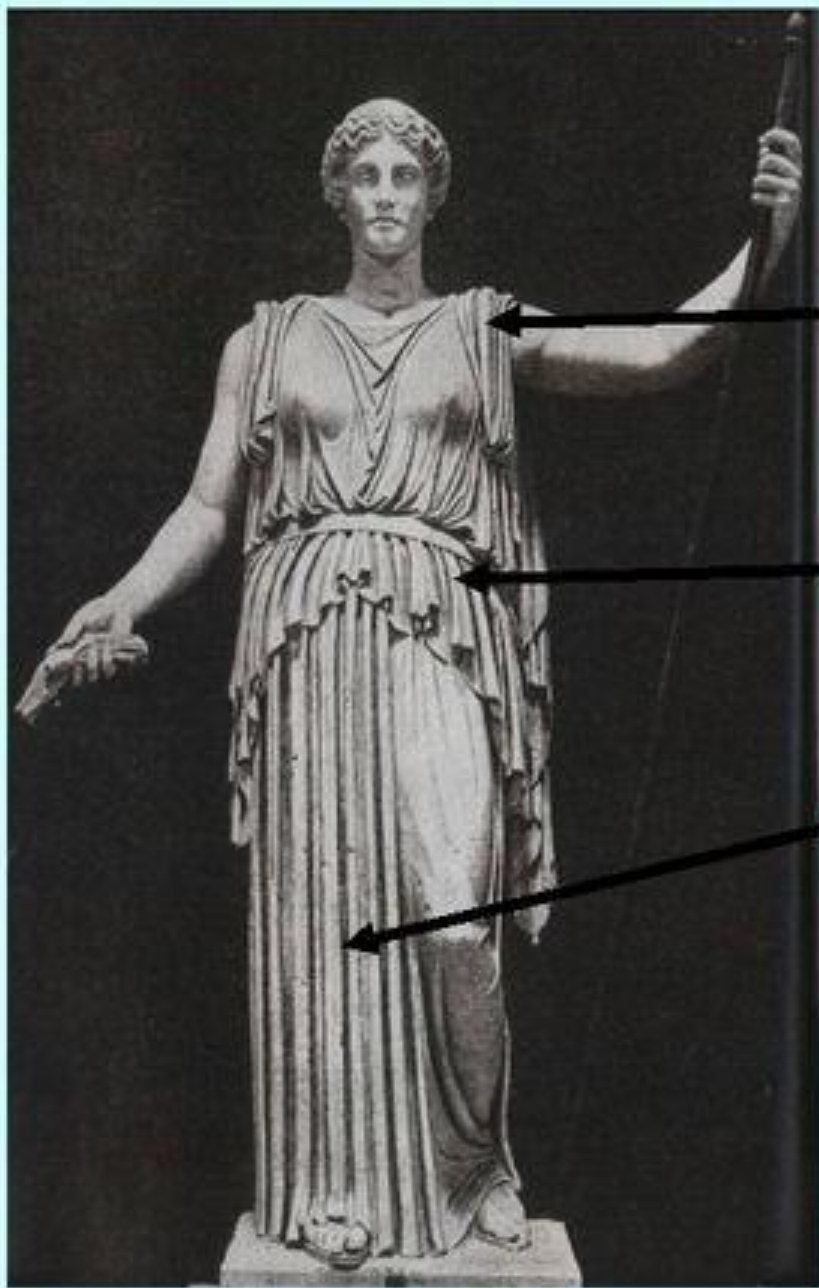


ритмичный орнамент

драпировка

пластичные ткани

сандалии



Застёжки – фибулы,
скрепляющие ткань

ПОЯС

драпировка

ГОТИЧЕСКИЙ СТИЛЬ (XII-XV вв.)

Конусообразный
головной убор

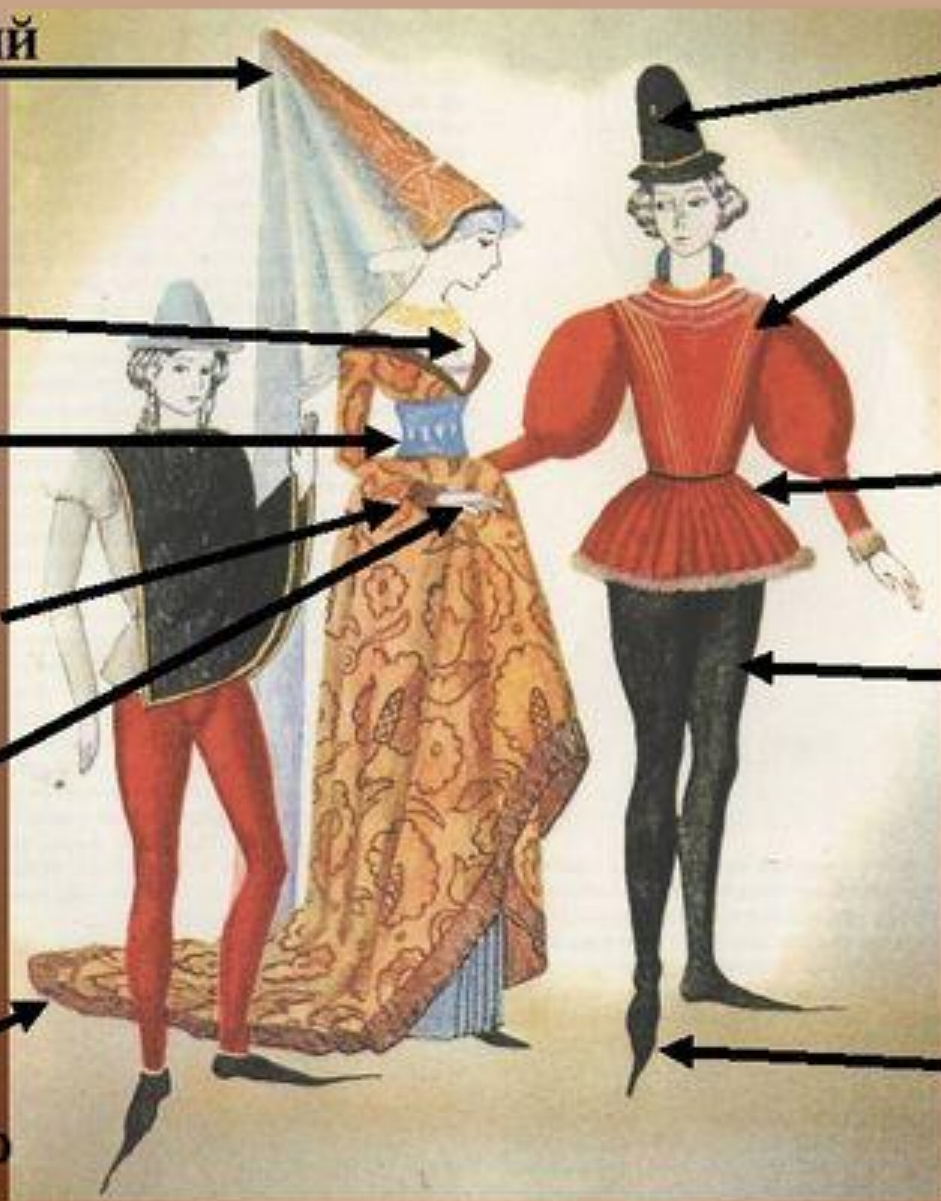
Остроугольное
декольте

Высокая линия
тали

Длинные узкие
рукава

Укороченный
вздернутый
подол

Длинный шлейф



Фетровая
шляпа

Высоко
поднятый
рукав

Туго
стянутый
пояс

Шоссы –
облегающ
ие штаны

Остроносая
обувь



**Веерообразный
воротник**

**Обилие золотых
шнуров и
жемчужных нитей**



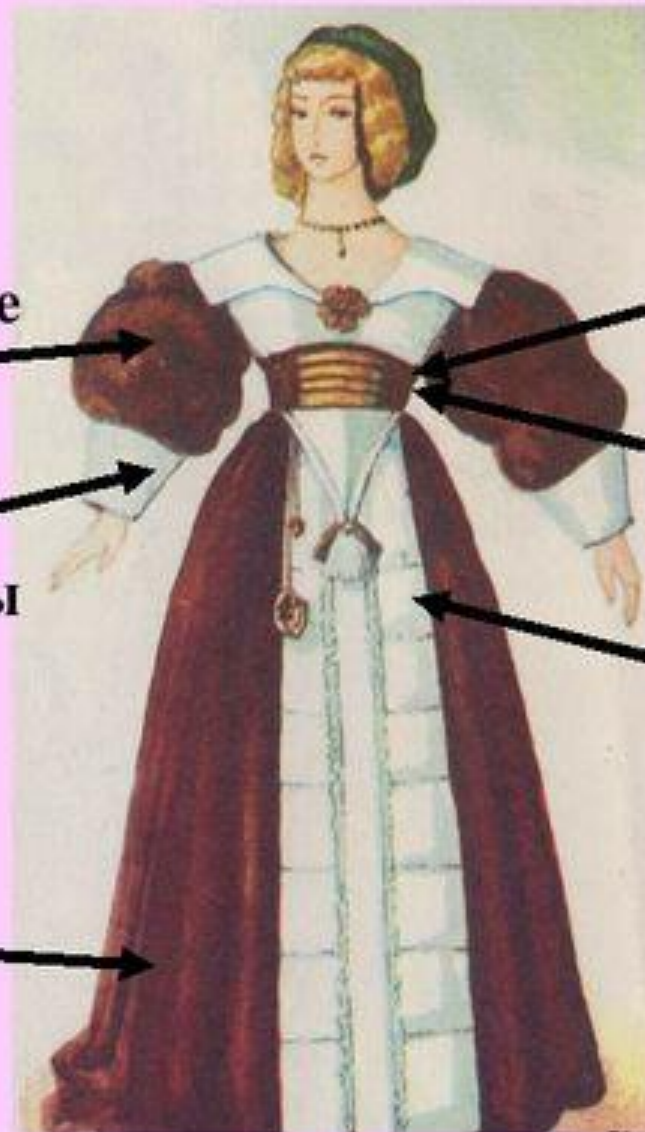
**Рукава с наплечными
валиками**

**Ювелирные изделия
(цепи, камеи, перстни)**

**Прилегающий силуэт
с отрезной баской**

**Набедренные
короткие штаны,
набитые ватой,
паклей, соломой
или конским
волосом**

БАРОККО (XVII в.)



Длинные
баллонообразные
рукава

Высокая линия
тали

Корсет

Высокие манжеты

Куполообразная
двойная юбка

Ткани: бархат,
парча, атлас

Мягкие
широкополюе
шляпы с
перьями

Сапоги с
раструбами и
отворотами



Большие
воротники
с кружевом

Манжеты

Украшенные
пantalоны



Парики

Шейный платок
или жабо

Детали костюма
подчеркивались
вышивкой,
металлическими
пуговицами

Богатые ткани:
бархат, шелк,
атлас – расшивались
стеклярусом,
золотой или
серебряной нитью

Узкие до коленей
штаны - кюлоты

Белые чулки

Туфли с
пряжками



Темный фрак

Белые панталоны

Сапоги

АМШИР (XIX в.)

Высокие шляпы
с загнутыми
небольшими
полями

Темный
фрак

Светлые
пantalоны

Сапоги или туфли



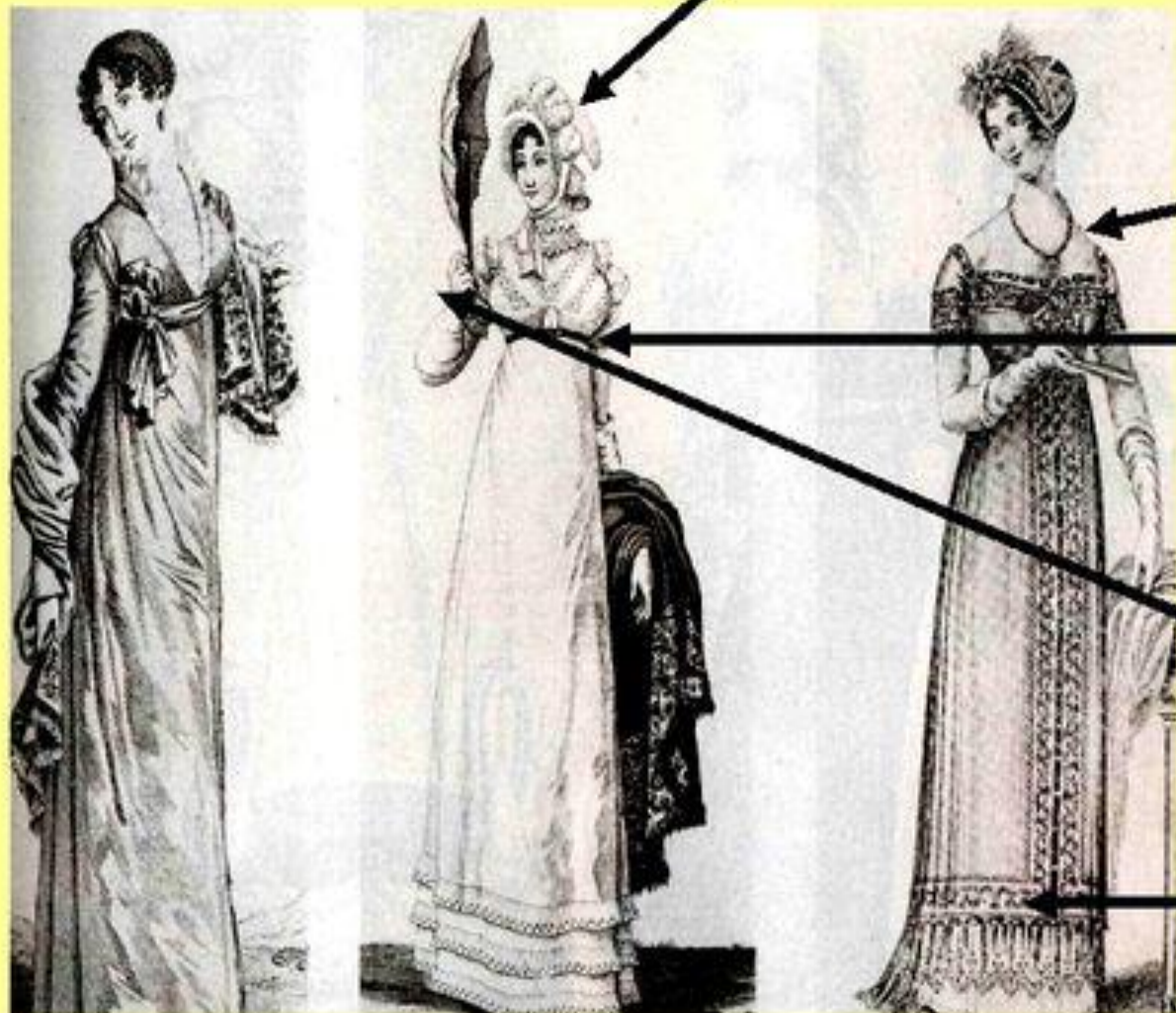
Капоры

Глубокое декольте

**Линия груди
завышена**

Рукав - фонарик

**Рюши,
кружева,
вышивки,
оборки**





**В мужском костюме
больших изменений
не произошло.**

МОДЕРН (конец XIX - начало XX вв.)



Платья с
турнюрами

Множество
украшений
из лент и кружев



Широкое распространение получает женский английский костюм (блузка, юбка и жакет).



Мягкая
фетровая шляпа

Легкая куртка
или пиджак

Короткие
брюки - гольф

ГАРСОН (XXв.)



Коротко остриженные
волосы

Пояс на линии бёдер

Впервые открытые
ноги в шёлковых
чулках

**ТАКИМ ОБРАЗОМ, ОДЕЖДА ВСЕГДА
ОТРАЖАЛА СУТЬ ВРЕМЕНИ И ОБРАЗА
ЖИЗНИ ЛЮДЕЙ.**

**В ОДЕЖДЕ XXI ВЕКА СТАЛИ ТРАДИЦИОННЫМИ ПРИЕМЛЕМЫЕ В
НАСТОЯЩЕЕ ВРЕМЯ ЧЕРТЫ КОСТЮМОВ РАЗЛИЧНЫХ
ИСТОРИЧЕСКИХ ЭПОХ.**

Задание: Представить школьную форму в одном из исторических стилей