

Презентация на тему сердечно - сосудистая система



Сердечно-сосудистая система

СЕРДЕЧНО-СОСУДИСТАЯ СИСТЕМА

- СОСУДЫ:

- Артерии

- Вены

- Капилляры

- СЕРДЦЕ

Перекачивает кровь
по сосудам

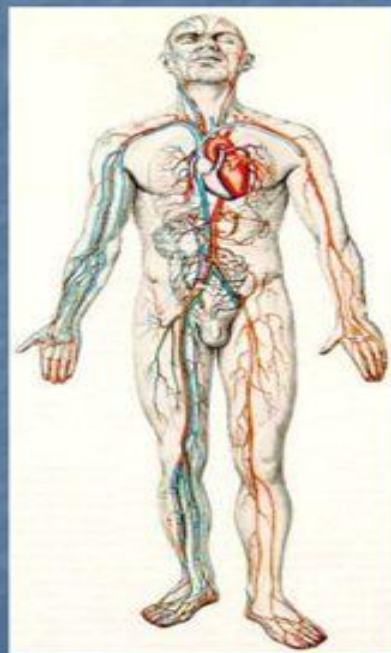


Схема строения сердечно-сосудистой системы

Артерии – сосуды,
несущие кровь от
сердца

Вены – сосуды,
несущие кровь к
сердцу

Капилляры – сосуды,
в которых
происходят
обменные реакции



АРТЕРИИ

сосуды, несущие
кровь от сердца



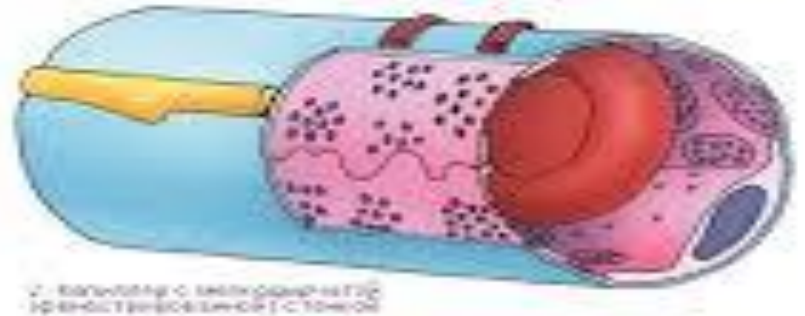
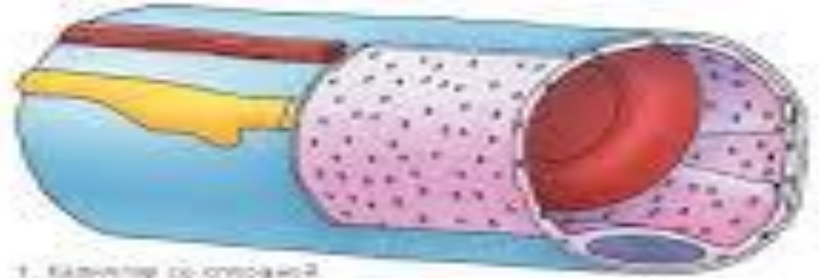
ВЕНЫ

сосуды, несущие
кровь к сердцу



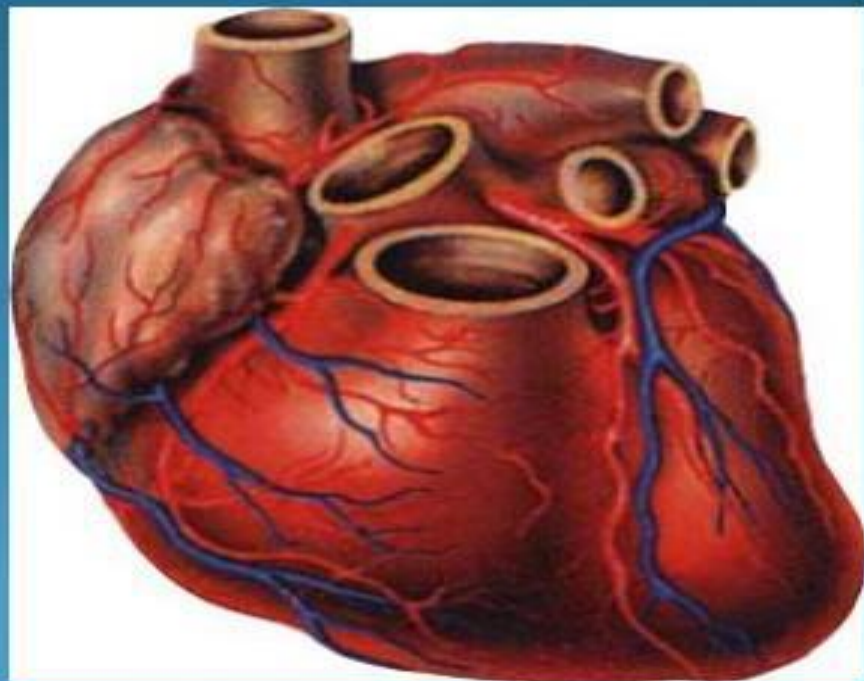
КАПИЛЛЯРЫ

сосуды, в которых
происходит обмен
реакции



СЕРДЦЕ Человека

Что такое сердце?
Камень твердый?
Яблоко с багрово-красной кожей?
Может быть, меж ребер и аортой
Бьется шар, на шар земной похожий?
Так или иначе все земное
Умещается в его пределы,
Потому что нет ему покоя,
До всего есть дело.



Невероятно!!!!

- сердце за всю жизнь человека сокращается 2,5 миллиарда раз. Подсчитано, что этой работы достаточно, чтобы поднять поезд на гору Монблан!!!



Факторы, негативно влияющие на сердечно-сосудистую систему



Малоподвижный образ жизни приводит к дряблости все системы организма

Избыточный вес способствует повышенному артериальному давлению

Высокий уровень холестерина ведет к потере эластичности сосудов

Патогенные микроорганизмы вызывают инфекционные заболевания сердца

Частое употребление лекарственных средств отравляет сердечную мышцу, развивается сердечная недостаточность

Наследственность увеличивает вероятность Развития болезней

Влияние алкоголя на сердце.

Хроническое злоупотребление алкоголем является причиной кардиомиопатии. Алкогольная кардиомиопатия чаще встречается у мужчин. Симптомы заболевания обычно проявляются при злоупотреблении алкоголем на протяжении более 10 лет. Распространенным первичным клиническим признаком является одышка, часто совпадающая с симптомами сердечной недостаточности.



Влияние курения на сердце.

Курение – частая причина всех сердечно-сосудистых болезней сердца, которые включают атеросклероз, ишемические болезни сердца, различного рода аритмии, периферические сосудистые заболевания, высокое кровяное давление, высокие уровни холестерина и аневризмы аорты.



Основные факторы риска, ведущие к развитию сердечно-сосудистых заболеваний:

- высокое артериальное давление;
- возраст: мужчины старше 40 лет, женщины старше 50 лет;
- психоэмоциональные нагрузки;
- сердечно-сосудистые заболевания у близких родственников;
- сахарный диабет;
- ожирение;
- общий холестерин более 5,5 ммоль/л;
- курение.



Наиболее распространенные заболевания сердечно-сосудистой системы

Ишемическая болезнь сердца

Формы:

1. инфаркт миокарда;
2. атеросклеротический кардиосклероз;
4. хроническая аневризма сердца;
5. стенокардия.

Заболевания сосудов:

1. Вегето-сосудистая дистония
2. Гипертония
3. Атеросклероз
4. Варикозное расширение вен
5. Тромбофлебиты



СТРАТЕГИИ ПРОФИЛАКТИКИ ССЗ

ПОПУЛЯЦИОННАЯ

- направлена на население в целом
- массовая пропаганда ЗОЖ
- повышение уровня мед. информированности населения
- формирование ответственного отношения к здоровью
- реализация на гос. уровне
- обеспечивает снижение уровня ФР без существенных затрат на мед. обслуживание

ВЫСОКОГО РИСКА

- выявление лиц с высоким риском ССЗ (признаками доклинического атеросклероза)
- активная профилактика (включая медикаментозные меры)
- направлена на предотвращение новых случаев ССЗ

ВТОРИЧНАЯ ПРОФИЛАКТИКА

- ранее выявление, коррекция ФР и лечение пациентов, уже имеющих ССЗ;
- профилактические мероприятия должны проводиться наиболее агрессивно, с целью предупреждения осложнений и смертельных случаев