



Партии - миниатюры

САМАЯ КОРОТКАЯ ПАРТИЯ

1. f4 e5

2. д4 Фh4X

Как ты думаешь, в чём причина быстрого проигрыша белых?



ДЕТСКИЙ МАТ

1. e4 e5
2. Фh5 Ke6
3. Сс4 Kf6
4. Ф : f7X



МАТ ЛЕГАЛЯ

□ Мат Легалья — шахматная матовая комбинация, впервые применённая в 1750 году в партии Легаль де Кермюр — Сен-Бри. Этот мат в начале партии считается одной из самых знаменитых ловушек

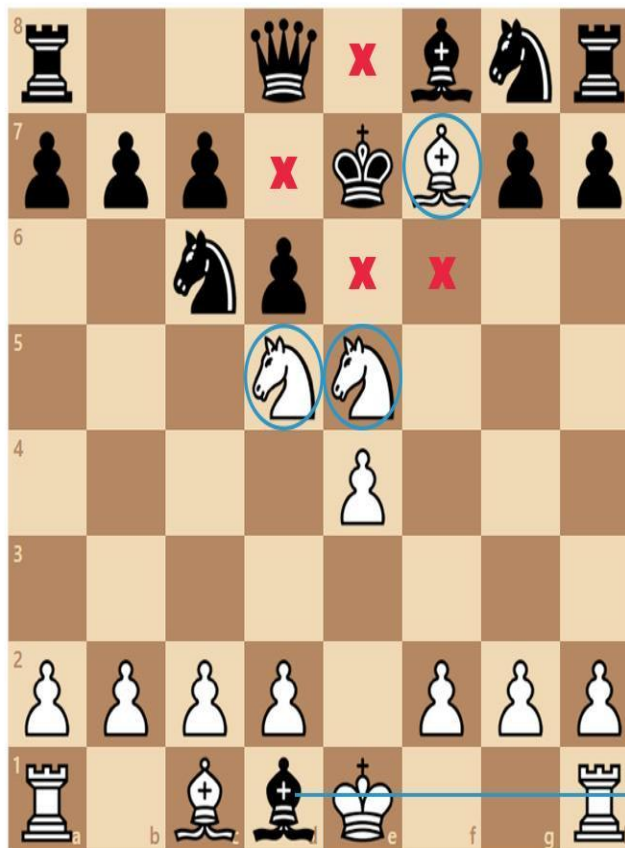
- **1. e4 e5 2.**
- **Сс4 d6**
- **3. Kf3 Kc6**
- **4. Kc3 Cg4**
- **5. K:e5?! C:d1??**
- 6. C:f7+ Kpe7**
- 7. Kd5× —**

ПОВТОРИ ХОДЫ НА СВОЕЙ ШАХМАТНОЙ ДОСКЕ



Легаль — Сен-Бри

1. e4 e5
2. Сс4 d6
3. Kf3 Kc6
4. Kc3 Cg4
5. K:e5?
C:d1??
6. C:f7+ Kpe7
7. Kd5#



ЧТО ТАКОЕ ШАХМАТЫ — СПОРТ, ИГРА, НАУКА, ИСКУССТВО?

- Вот что говорили о шахматах чемпионы мира разных времён.
- Хосе Рауль Капабланка: «Шахматы нечто большее, чем просто игра».
- Макс Эйве: «Шахматы не только способствуют росту интеллекта, они дисциплинируют ум человека».
- Михаил Таль: «Шахматы — это прежде всего искусство».
- Тигран Петросян: «В шахматах я ценю прежде всего логику».
- Борис Спасский: «Меня, привлекает в шахматах неисчерпаемое богатство возможностей».
- Роберт Фишер: «Шахматы — это сила».

ДО СКОРЫХ ВСТРЕЧ!

