



Кафедра государственно-правовых дисциплин

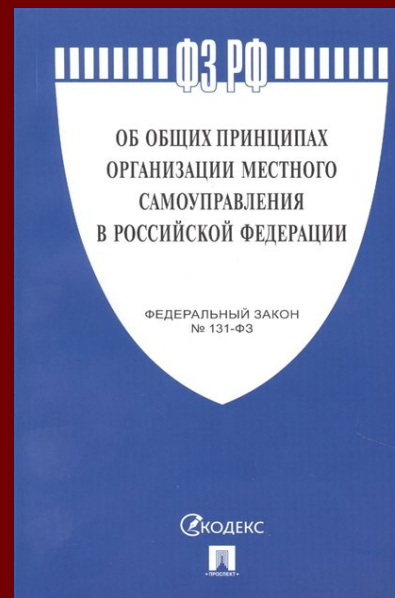
МУНИЦИПАЛЬНОЕ ПРАВО

Доцент кафедры, к.ю.н., доцент
Эльвина Харисовна Грипп

ТЕМА: № 3



ОСНОВНЫЕ ТЕОРИИ И МОДЕЛИ МЕСТНОГО САМОУПРАВЛЕНИЯ



Вопросы лекции:

- 1. Теории происхождения местного самоуправления.**
- 2. Модели местного самоуправления в зарубежных странах.**

Список литературы:



- 1. Европейская хартия местного самоуправления от 15.10.1985 г. (ратифицирована РФ 11.04.1998 г.) //Собрание законодательства РФ от 7 сентября 1998 г., N 36, ст. 4466;**
- 2. Муниципальное право Российской Федерации: учебник / под ред. Н.С. Бондаря. - М. : Изд-во Юрайт, 2022г.**
- 3. Муниципальное право России : учебник для вузов / А. Н. Кокотов [и др.] ; под редакцией А. Н. Кокотова. 8-е изд., перераб. и доп. — Москва : Издательство Юрайт, 2022г.**
- 4. Муниципальное право: учебник и практикум для вузов/ С.Е. Чаннов, Москва: Издательство Юрайт, 2022г.**

Вопрос 1.

**Основные теории
происхождения
местного
самоуправления.**

Лазаревский Н.И. считал, что существуют всего четыре теории самоуправления:

-теория свободной общины;

-хозяйственная теория самоуправления

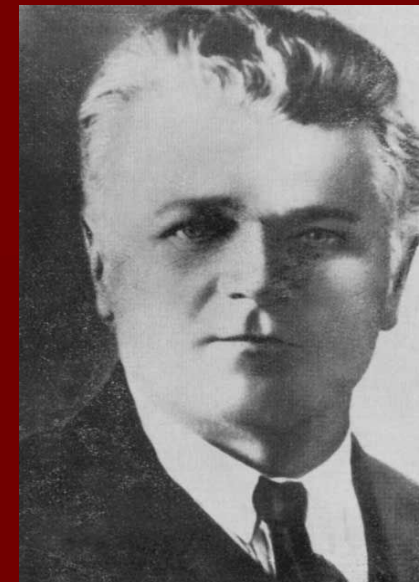
- общественная теория самоуправления;

самоуправляющаяся единица, как юридическое лицо; политические.



Михайлов Г.С. доводит до нашего сведения наличие трех теорий самоуправления:

- хозяйственную и общественную;
- государственную;
- политические.



Фадеев В.И. называет пять теорий самоуправления:

- теория свободной общины;
- общественная теория самоуправления;
- государственная теория самоуправления;
- теория дуализма муниципального управления;
- теория социального обслуживания.



1. Теория

свободной общины

(А.Туре, О.Аренс, А.
Токвиль, Г.Гербер)

Признаки теории свободной общины -



- а) избираемость органов местного самоуправления членами общины;
- б) разделение дел, которыми ведает община, на собственные дела и дела, порученные ей государством;
- в) местное самоуправление – это управление собственными делами общин, отличных от государственных дел;
- г) государственные органы не вправе вмешиваться в собственную компетенцию общины, а должны только следить за тем, чтобы община не выходила за пределы своей компетенции.


Теория свободной общины опиралась на идеи естественного права и была разработана немецкими учеными в начале XIX века. Цель этой теории состояла в обосновании необходимости ограничения вмешательства государства в дела общин. Община исторически является предшественницей государства. Последнее появляется в результате объединения общин по экономическим и политическим мотивам. В догосударственный период община является независимой, самостоятельной единицей в решении всех задач. Она свободна от внешнего влияния. Сторонники теории свободной общины стояли на позиции независимости общины от государства.



2. Общественно- хозяйственная теория самоуправления

**(О. Ресслер, Р. Моль,
В. Лешков,
О. Васильчиков)**

**Основной признак
общественно-хозяйственной
теории самоуправления**

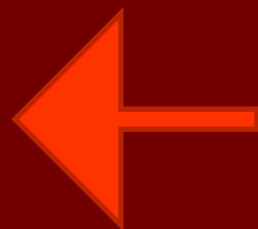
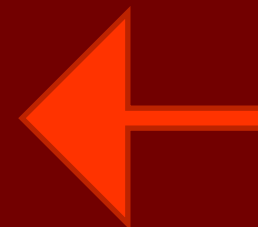


**хозяйственная
деятельность органов
местного
самоуправления.**

Хозяйственная и общественная теория самоуправления

Сущность данной теории состоит в том, что самоуправление есть заведование делами местного хозяйства. Ее сторонники утверждали, что собственные дела общины - это дело общинного хозяйства, и что таким образом самоуправление есть управление делами местного хозяйства. При этом на первый план выдвигались дела хозяйственного характера. Хозяйственная и общественная теория самоуправления, равно как и теория свободной общины, основывалась на противопоставлении государства обществу.

Согласно теории общественного самоуправления дела хозяйственного характера должны выполняться общиной без вмешательства государства. В разделении государственных дел и дел местного значения виделось основание для самостоятельности местного самоуправления.



3. Государственная теория

самоуправления

(Р. ГНЕЙСТ, Л. ШТЕЙН,

В. БЕЗОБРАЗОВ,

Н. КОРКУНОВ,

А. ГРАДОВСКИЙ,

Н. ЛАЗАРЕВСКИЙ)

ГОСУДАРСТВЕННАЯ ТЕОРИЯ САМОУПРАВЛЕНИЯ



теория, согласно которой местное самоуправление представляет собой, прежде всего одну из форм организации государственного управления на местах.

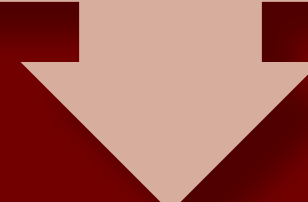
**ОРГАНЫ МС - ЭТО ОРГАНЫ ГОСУДАРСТВЕННОГО
УПРАВЛЕНИЯ.**

**ОТСУТСТВИЕ ЧЕТКОГО РАЗГРАНИЧЕНИЯ МЕЖДУ
ПРЕДМЕТАМИ ВЕДЕНИЯ ОРГАНОВ
ГОСУДАРСТВЕННОЙ ВЛАСТИ И ОРГАНОВ
МЕСТНОГО САМОУПРАВЛЕНИЯ.**

4. ТЕОРИЯ ДУАЛИЗМА МУНИЦИПАЛЬНО- ГО УПРАВЛЕНИЯ

**(Т. Маунц, О. Зеевальд,
Еллинек Г., Чичерин Б.
Н.)**

ТЕОРИЯ ДУАЛИЗМА МУНИЦИПАЛЬНОГО УПРАВЛЕНИЯ (ДВОЙСТВЕННАЯ ПРИРОДА МЕСТНОГО САМОУПРАВЛЕНИЯ)



теория, согласно которой органы местного самоуправления, осуществляя соответствующие управленческие функции, выходят за рамки местных интересов и, следовательно, должны действовать как инструмент государственного управления.
(Г. Еллинек, Чичерин Б.Н.)

5. Теория социального обслуживания

Теория социального обслуживания



теория, согласно которой основной задачей муниципальных органов является оказание услуг населению и главной целью их деятельности выступает повышение благосостояния жителей коммуны. (С. Баллейс)

Вопрос 2.

Модели местного самоуправления в зарубежных странах.

1.АНГЛОСАКСОНСКАЯ (КЛАССИЧЕСКАЯ) МОДЕЛЬ МЕСТНОГО САМОУПРАВЛЕНИЯ

АНГЛОСАКСОНСКАЯ (КЛАССИЧЕСКАЯ) МОДЕЛЬ МЕСТНОГО САМОУПРАВЛЕНИЯ



**система, для которой характерны
широкая автономия и
самостоятельность местного
самоуправления, отсутствие на местах
уполномоченных центрального
правительства, опекающих органы
местного самоуправления.**

**(Великобритания, США, Канада, Индия,
Австралия и др.)**

2.Континентальная

(

МЕСТИИ французска

я) модельОГО

САМОУПРАВЛЕНИЯ

Континентальная (французская)

модель



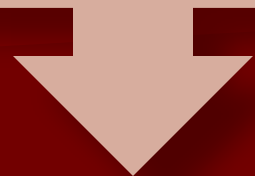
система, для которой характерны:

– в одной административно-территориальной единице функционируют и система МС, и система прямого государственного управления;

- деятельность органов МС контролирует назначаемый представитель центральной власти (Франция, Италия, Польша, Болгария, Турция)

**3. СМЕШАННАЯ
(КОММУНАЛЬНАЯ)
МОДЕЛЬ МЕСТНОГО
САМОУПРАВЛЕНИЯ**

СМЕШАННАЯ (КОММУНАЛЬНАЯ) МОДЕЛЬ МЕСТНОГО САМОУПРАВЛЕНИЯ



**система, для которой характерно
сочетание достаточно автономного
местного самоуправления на низовом
территориальном уровне с
государственным управлением на
более высоком. (ФРГ, Япония,
Австрия и др.)**

4. СОВЕТСКАЯ МОДЕЛЬ МЕСТНОГО САМОУПРАВЛЕНИЯ

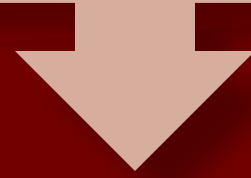
СОВЕТСКАЯ МОДЕЛЬ МЕСТНОГО САМОУПРАВЛЕНИЯ -



**система, для которой характерны
единовластие представительных органов
снизу доверху, жесткая централизация
системы представительных и
исполнительных органов, иерархическая
соподчиненность всех звеньев. (Китай,
Куба, КНДР, Беларусь, Узбекистан и др.)**

5. ИБЕРИЙСКАЯ МОДЕЛЬ МЕСТНОГО САМОУПРАВЛЕНИЯ

ИБЕРИЙСКАЯ МОДЕЛЬ МЕСТНОГО САМОУПРАВЛЕНИЯ



система, для которой характерно

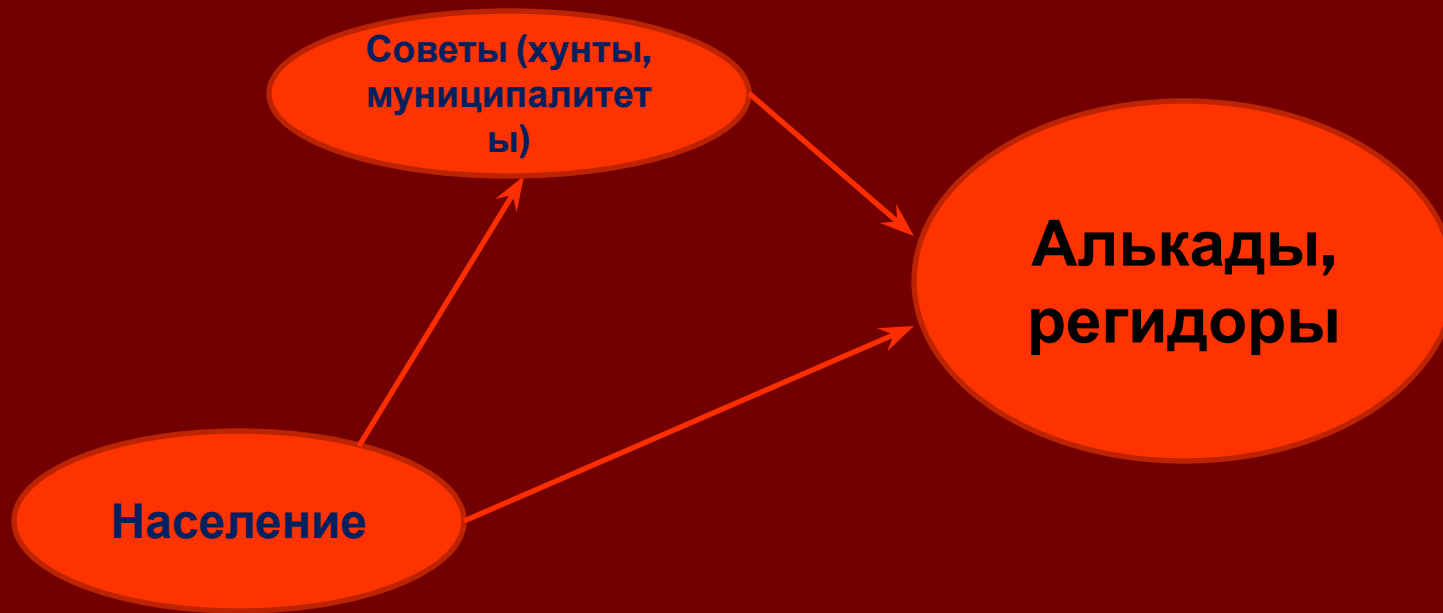
население административно-территориальной единицы избирает совет и главное должностное лицо данной административной единицы (алькада, регидора, префекта, мэра); иногда избирается коллегия должностных лиц. Назначенных представителей гос.

власти на местах нет, но избираемый глава местной

администрации утверждается государственной властью в качестве ее представителя в административно-территориальной единице

(Египет, Португалия, Бразилия, многие испано-говорящие государства Латинской Америки)

Органы местного самоуправления



он действует, с одной стороны, как исполнительный орган совета, обязанный выполнять все его решения, а с другой — как представитель правительства в муниципии, призванный от имени государства осуществлять контроль за законностью решений самого совета.



Права алькад:

- 1) вправе приостанавливать на определенный срок решения совета;
- 2) вправе обращаться с предложениями к центральным органам государства о роспуске тех советов, которые систематически нарушают законы



глава муниципии может обратиться в органы конституционного или административного контроля с заявлением о признании решения представительного органа местного самоуправления незаконным



В Уругвае алькальд муниципии может обратиться с заявлением об аннулировании правового акта представительного органа местного самоуправления в Трибунал административных споров, если он считает, что оспариваемый акт является незаконным или принят в результате злоупотребления властью.



Население также осуществляет контроль за деятельностью органов местного самоуправления. Обладает правом обращаться в Конституционный Трибунал.

Кибу́ц

- Особенности :
- -сельскохозяйственная-
сельскохозяйственная коммуна-
сельскохозяйственная коммуна в Израиле,
характеризующаяся общностью имущества
и равенством в труде и потреблении
- -Кибуц, основанный на принципе
коллективного владения имуществом и
средствами производства, равенства в
работе, потреблении и социальных
услугах, на отказе от наёмного труда(-это
вид израильского колхоза)

СПАСИБО
ЗА
ВНИМАНИЕ

