

Компьютерный класс будущего



Создание модели
компьютерного
класса будущего
(продолжение)

Подготовили:

Учителя информатики

ГБОУ СОШ № 629

Пантелеева Г.В.

Богомазова Н.В.

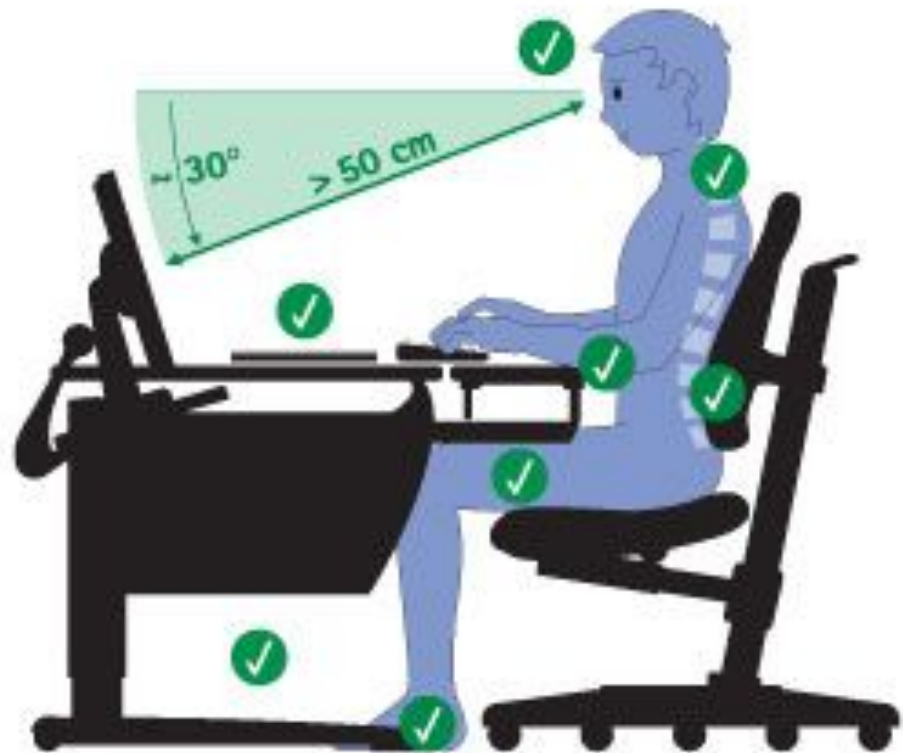
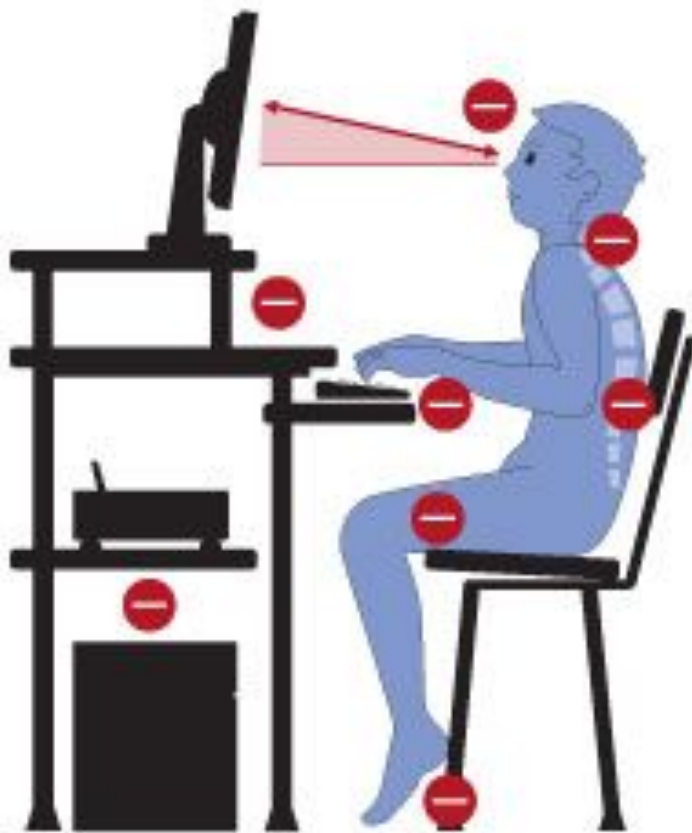
Требования к компьютерной мебели



Нормы СанПин

- Линия зрения должна быть перпендикулярна центру экрана и оптимальное ее отклонение от перпендикуляра, проходящего через центр экрана в вертикальной плоскости, не должно превышать ± 5 градусов, допустимое ± 10 градусов.
- Рабочее место с ПЭВМ оборудуют стулом, основные размеры которого должны соответствовать росту обучающихся в обуви

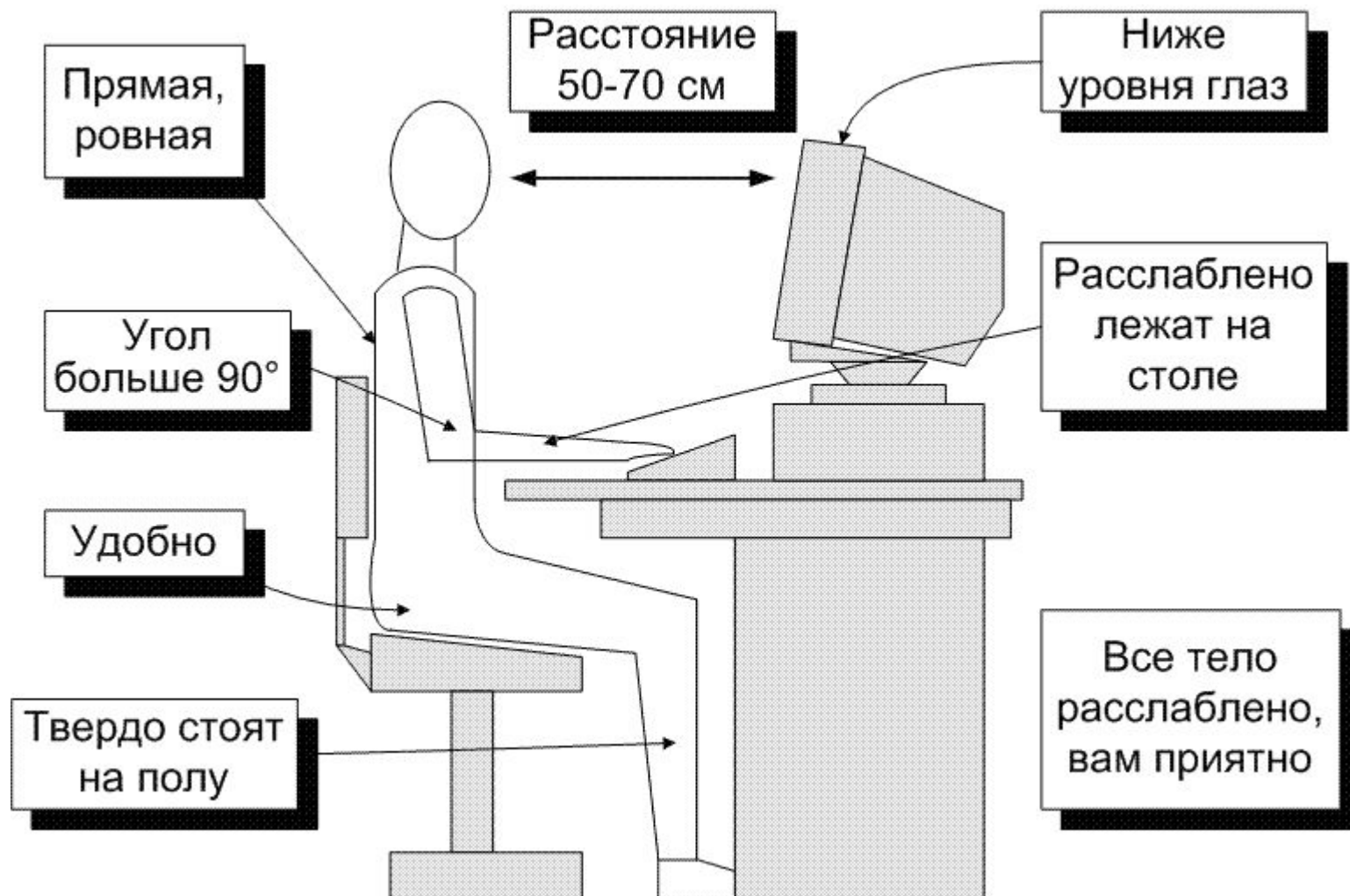
Оптимальное расстояние до монитора



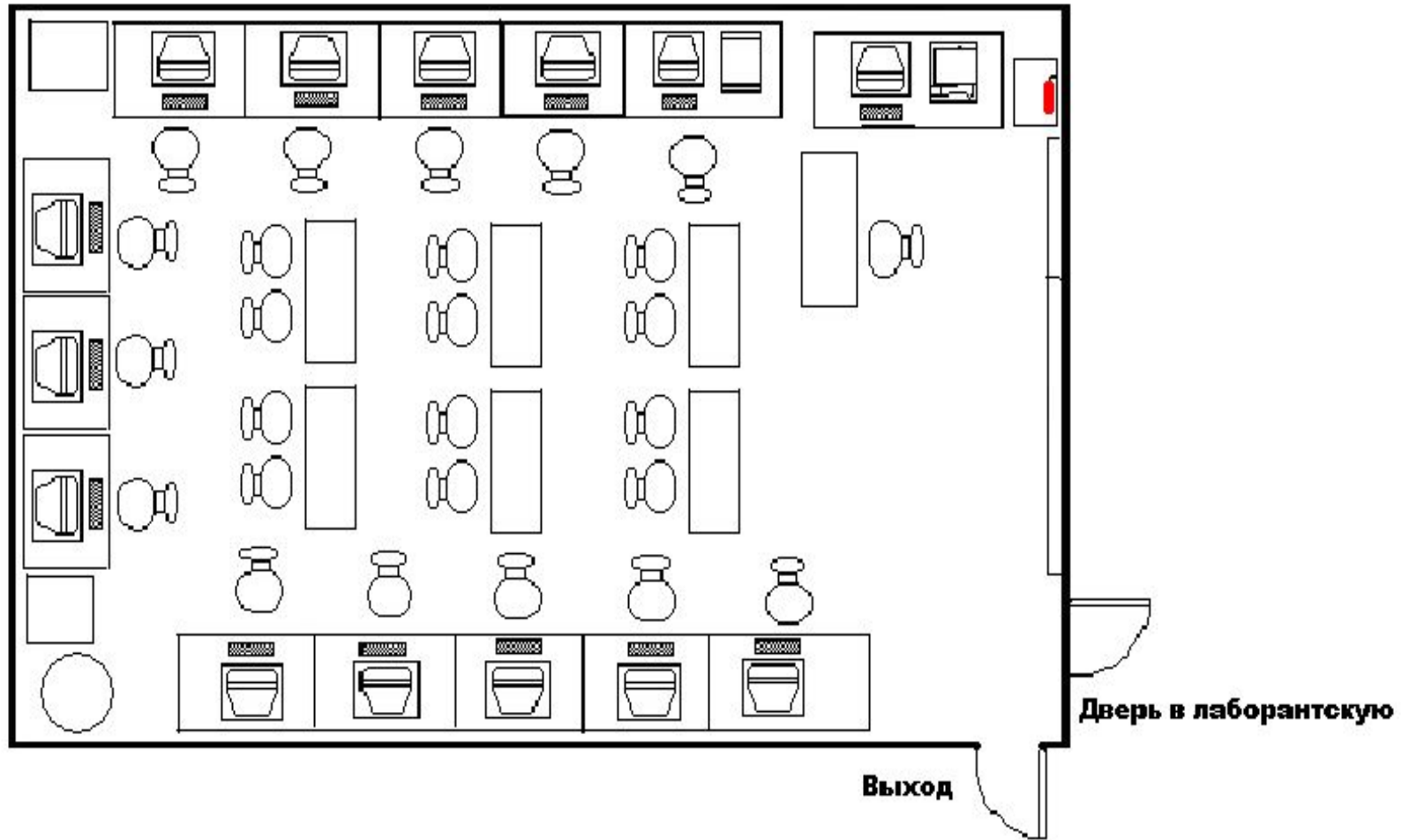
Неправильная посадка за ПК



Правильная посадка за ПК



План кабинета информатики



Заготовки

Рабочий стол ученика



Увлажнитель



АРМ ученика



Смарт доска



Огнетушитель

АРМ учителя



Компьютерное место ученика в будущем



Пример 1 МОДЕЛИ КЛАССА



Пример 2 МОДЕЛИ КЛАССА

