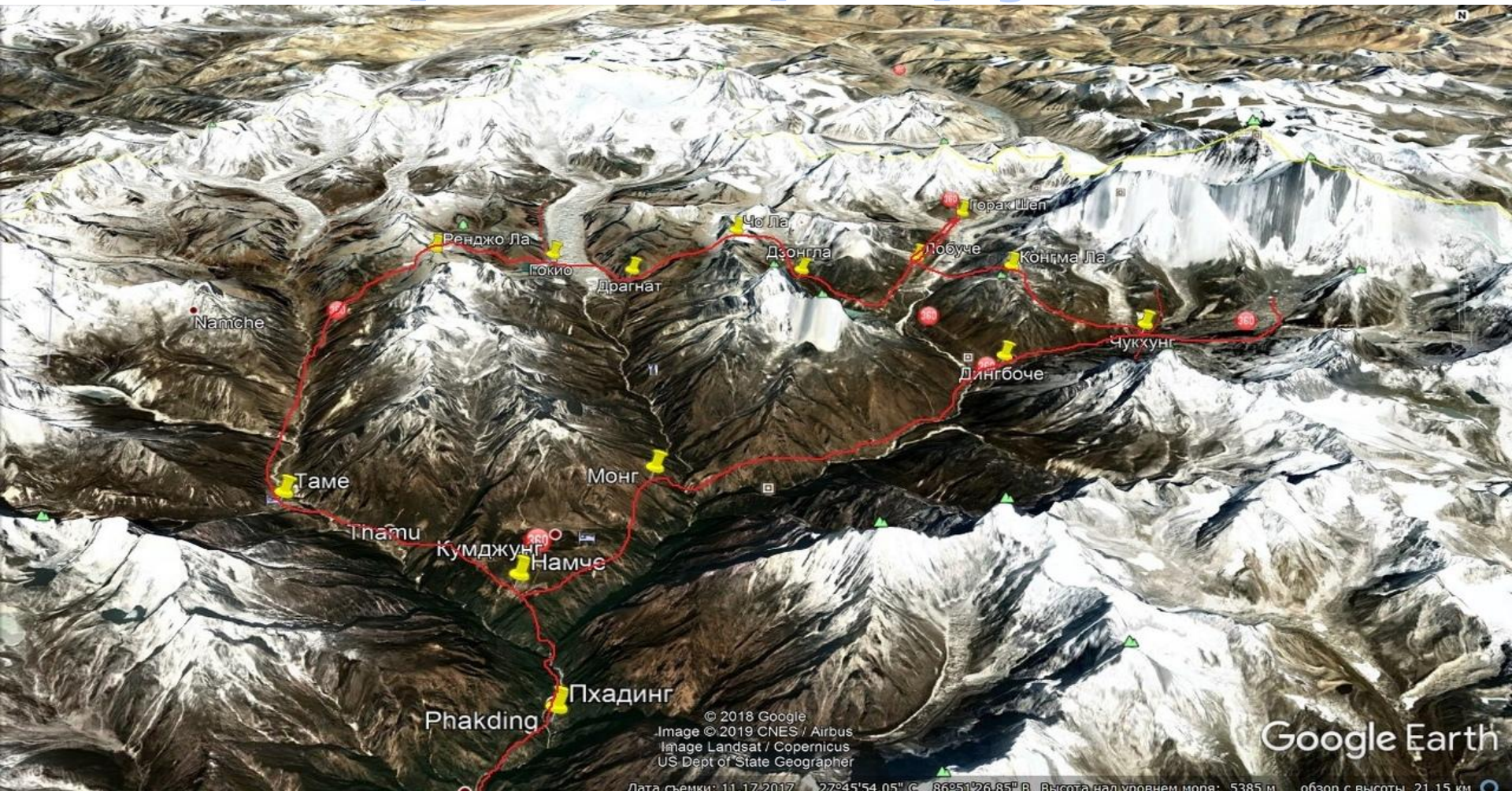


# **Трек ТРИ ПЕРЕВАЛА (TREE PASSES)**

**НЕПАЛ, СОЛУ КХУМБУ,  
15 ДНЕЙ, АПРЕЛЬ-МАЙ 2019**

# Трек маршрута

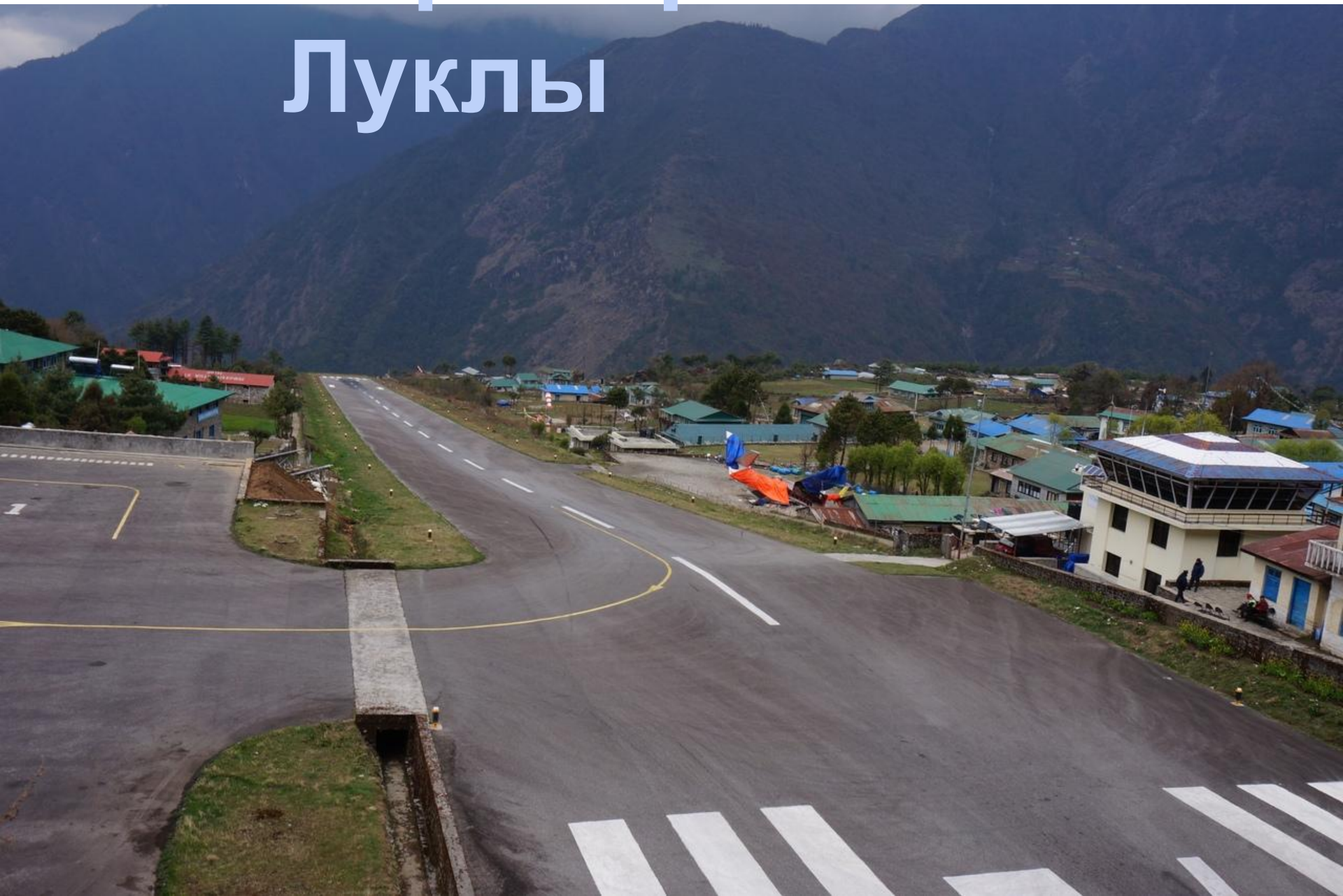


**Протяженность маршрута: 196 км**

**Диапазон высот: от 2000 м (Кхарикола) до 5644 м (Кала-Паттар).**

**Перевалы: Монг Ла(3950), Конгма Ла(5550), Чо Ла (5368), Ренжо Ла (5360), Кхари ла (3081).**

# Аэропорт Луклы



# Намче- Базар

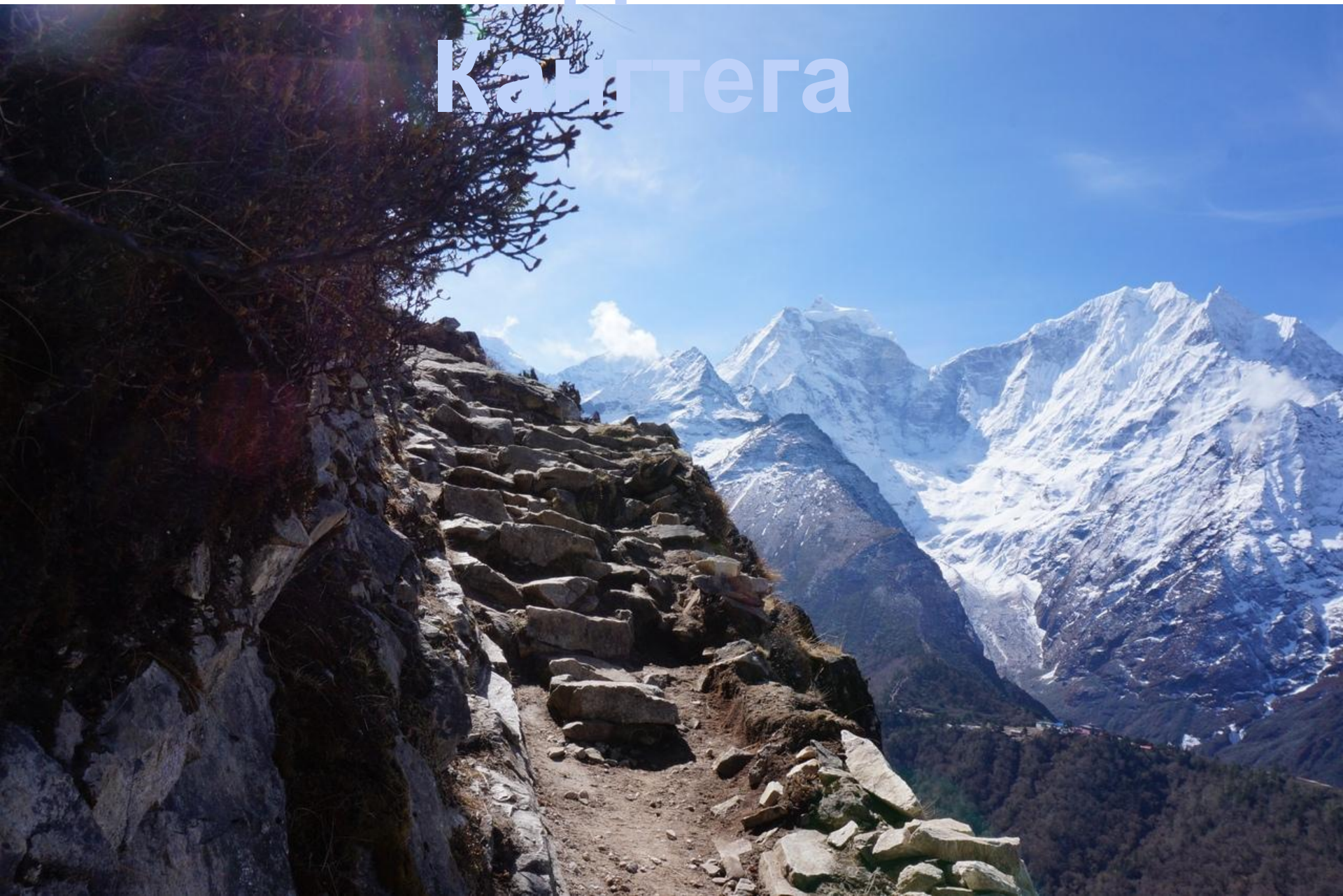


# Вид со смотровой Э. Хиллари



Вид

Кашгтега



# Ама- Даблам



# Вид на Кантега





# Тобуче, Чоладзе



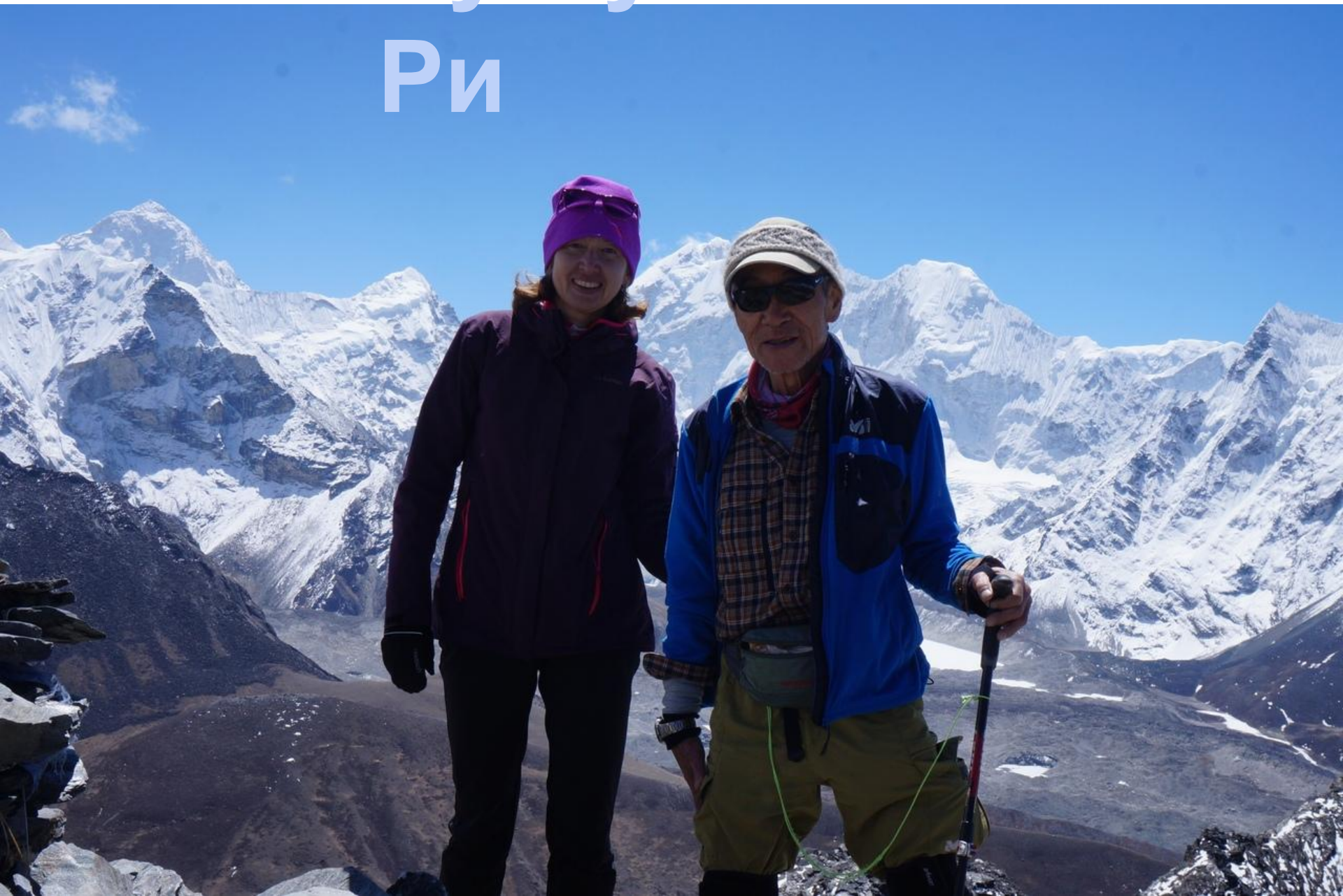
# Озеро Имжа

Тсо

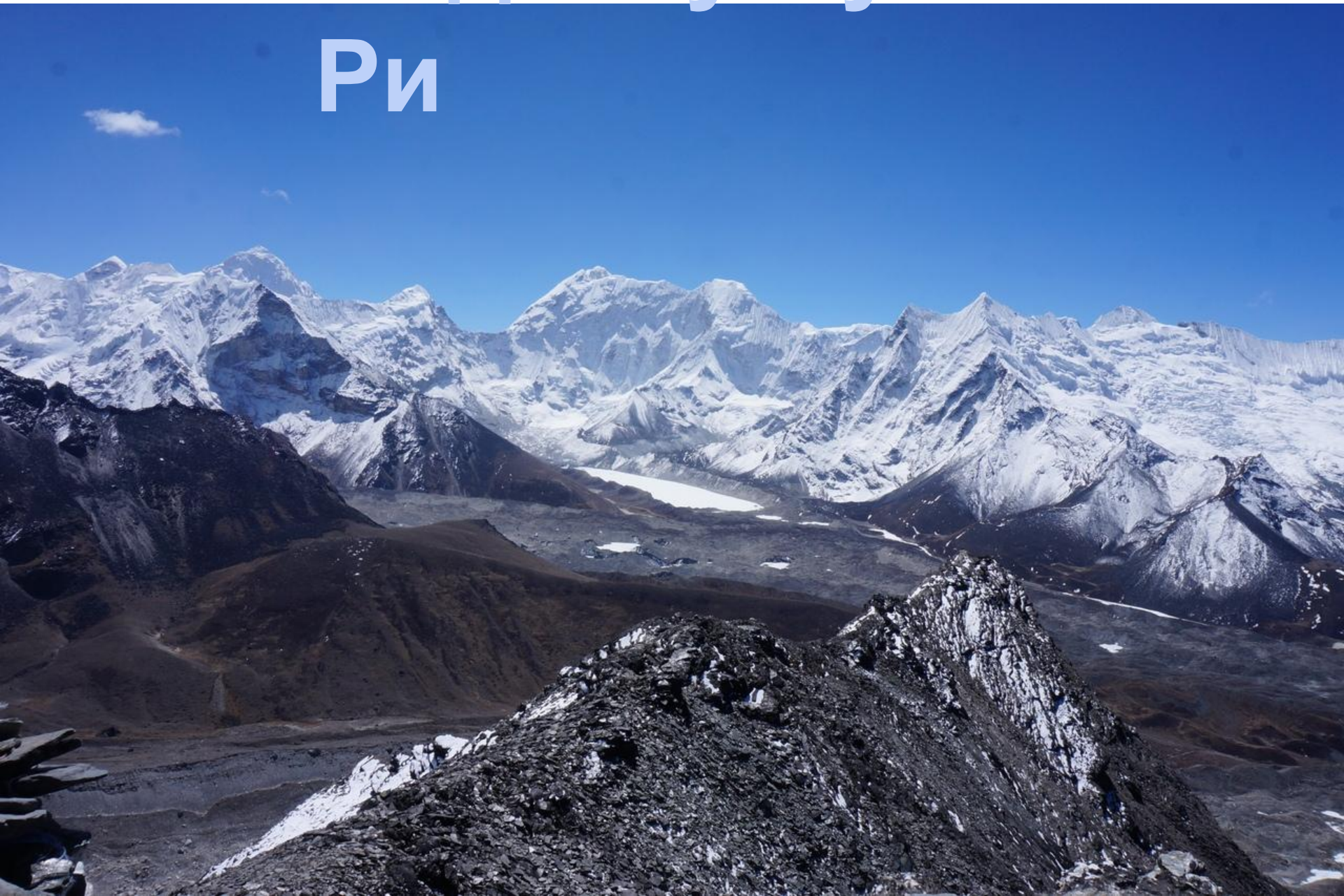


# Чугхунг

# Ри



# Вид с Чугхунг Ри



# Гребень

# Ombigaichang



# Ама Даблам



# Стена Ама Даблам







# Долина реки Имжа Кхола



# Перевал Конгма Ла (5550)



# Ледник Кхумбу, Лобуче



# Эверест, Нупце, Лходзе



# Ама Даблам



# Ледник Нгозумба, Чо

Ойю



# Ледник Нгозумба, Чо Ойю



# Ледник Нгозумба





# Эверест, Нупце, Лходзе



# Озеро Гокио



# Перевал Ренжо Ла (5360)



# Ледник Кхубу



# Таме - Намче



# Таме - Намче



# Таме - Намче



# Намче- Базар

