

# БОЛЬ



РАБОТУ ВЫПОЛНИЛА СТУДЕНТКА **1-ГО** КУРСА  
РЕЙНИХ ЮЛИЯ

**Боль- это кратковременная или длительная, слабая или достигающая большой силы, создающая иногда лишь неприятные ощущения или вызывающая непереносимые страдания, превращающая жизнь в мучения, является обязательным компонентом заболеваний.**

# КЛАССИФИКАЦИЯ БОЛИ

**Существует два основных вида боли : физическая и психогенная.**

# ФИЗИЧЕСКАЯ БОЛЬ

**Делится на три категории:**

**1) обусловленную внешними  
воздействиями**

**2) обусловленную внутренними  
процессами**

**(оба вида относятся к острой  
физиологической боли)**

**3) Обусловленную повреждением  
периферической или центральной  
нервной системы ( патологическая,  
хроническая боль)**

Каждая категория разделяется по качеству сенсорного ощущения, интенсивности проявления.

Например, острая физич-ая боль создает два типа болевых ощущений.

**Первый тип** – так называемая эпикритическая боль, которую рассматривают как физиологическую (хар-ся коротким латентным периодом возн - ия, адекватного возд-ия, четкой локализацией)

**Второй тип** – протопатическая боль, которая может отражать и наличие патологического процесса, не имеет четкой локализации, часто носит разлитой, иррадирующий характер, а ее вегетативное и эндокринное обеспечение избыточно.

ПО ЛОКАЛИЗАЦИИ  
ИСТОЧНИКА РАЗЛИЧАЮТ:

**Соматическую и  
висцеральную боль.**

# СОМАТИЧЕСКАЯ БОЛЬ

Соматическая боль может быть поверхностной и глубокой.

**Поверхностная боль** возникает при повреждении кожи, поверхностных подкожных тканей, слизистых оболочек. Такая боль ощущается как локальная, острая, колющая, жгучая, пульсирующая, пронзающая.

**Глубокая боль** возникает при раздражении болевых рецепторов мышц, сухожилий, связок, суставов, костей и имеет ноющий, давящий характер.

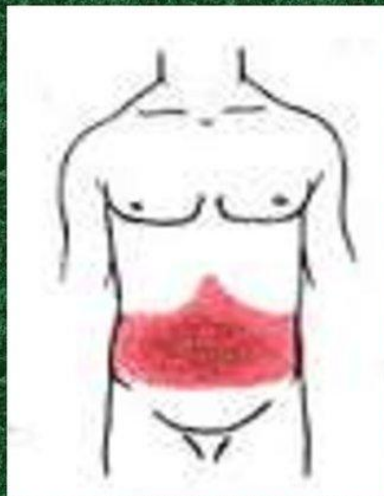




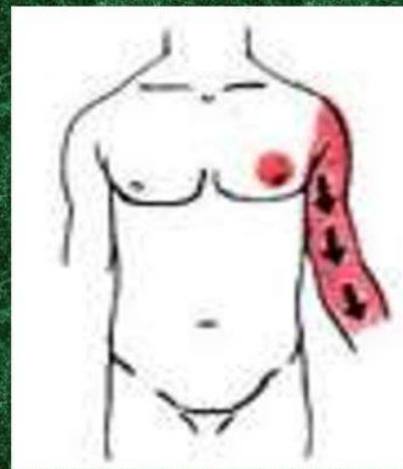
# ВИСЦЕРАЛЬНАЯ БОЛЬ

Возникает при раздражении болевых рецепторов внутренних органов, серозных оболочек, стенок сосудов. Висцеральная боль относится к разновидностям глубокой боли.

## Висцеральная боль



Разлитая боль



Боль с иррадиацией

# ПСИХОГЕННАЯ БОЛЬ



**Связана с эмоциональными или соц-ми факторами и возникает без видимой связи с каким-либо патологическим процессом или внешним возд-ем. Частот психогенная боль является следствием депрессивного состояния.**

# МЕТОДЫ ИССЛЕДОВАНИЯ БОЛЕВОЙ ЧУВСТВИТЕЛЬНОСТИ

Определение болевой чувс-ти – **алгезиметрия** – осуществляется различными методами.

**Механоалгезиметрия** – основана на измерении величины давления, оказываемого на кожу, необходимого для возникновения боли.

**Термоалгезиметрия** - основана на измерении температуры, необходимой для возникновения ощущения боли при воздействии на участок кожи излучением.

**Хемоалгезиметрия** - метод основан на дозированном введении опред-х субстанций в кожу, подкожно, внутримышечно.

**Электроалгезиметрия** - определение величин тока или напряжения, необходимых для возникновения ощущения боли.