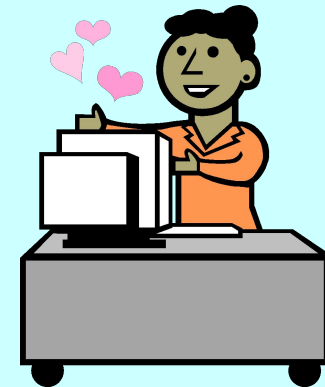




ТЕСТЫ



Выбери верные утверждения

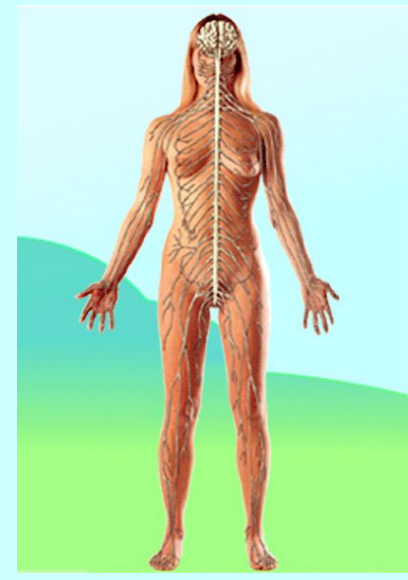
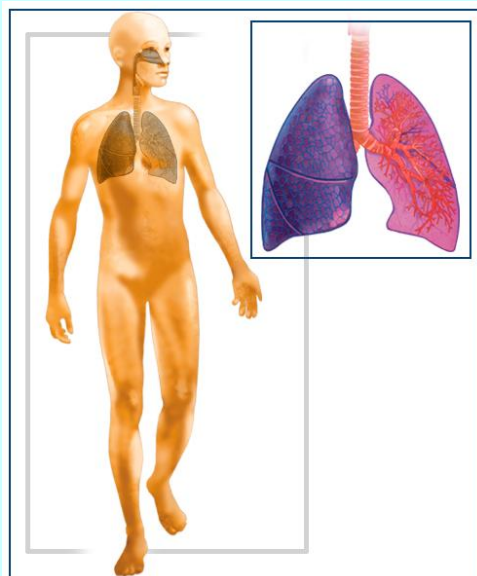
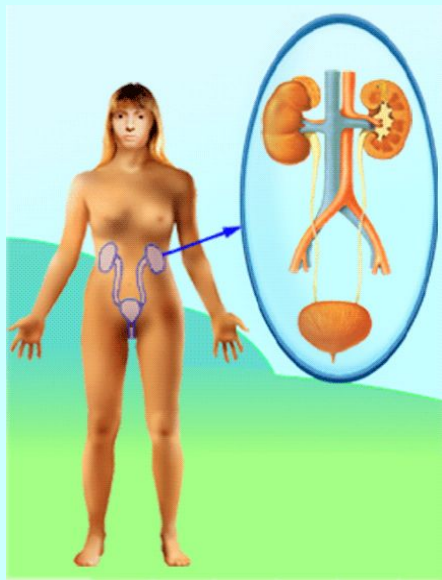
1. Сердце человека состоит из предсердия и двух желудочков.
2. Кровь омывает органы и ткани, унося углекислый газ и продукты распада и принося кислород и питательные вещества.
3. При артериальном кровотоке кровь тёмно – бурого цвета, вытекает каплями, медленно.
4. Тромбоциты участвуют в переносе кислорода к органам и тканям.
5. В сердце человека в норме не происходит смешивания венозной и артериальной крови.
6. Сердечная мышца – особый вид мышц.

Верные утверждения

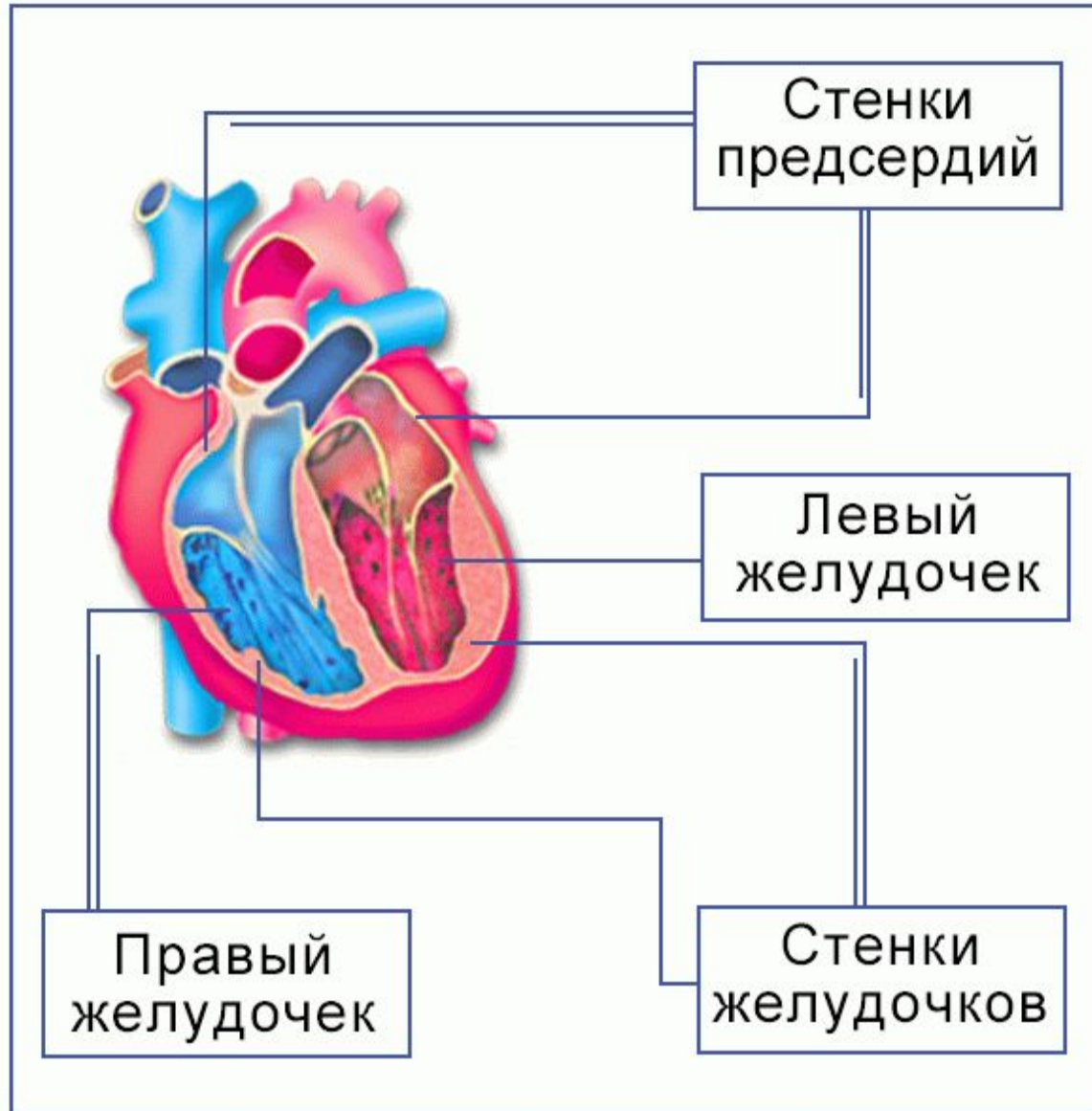
1. Сердце человека состоит из предсердия и двух желудочков.
2. Кровь омывает органы и ткани, унося углекислый газ и продукты распада и принося кислород и питательные вещества.
3. При артериальном кровотоке кровь тёмно – бурого цвета, вытекает каплями, медленно.
4. Тромбоциты участвуют в переносе кислорода к органам и тканям.
5. В сердце человека в норме не происходит смешивания венозной и артериальной крови.
6. Сердечная мышца – особый вид мышц.

2, 5, 6.

Выбери кровеносную систему



Назови части сердца человека



Объём
крови
взрослого
человека
составляет

Объём
крови
взрослого
человека
составляет

3 – 4 л

4 – 6 л

6 - 8 л

Объём
крови
взрослого
человека
составляет

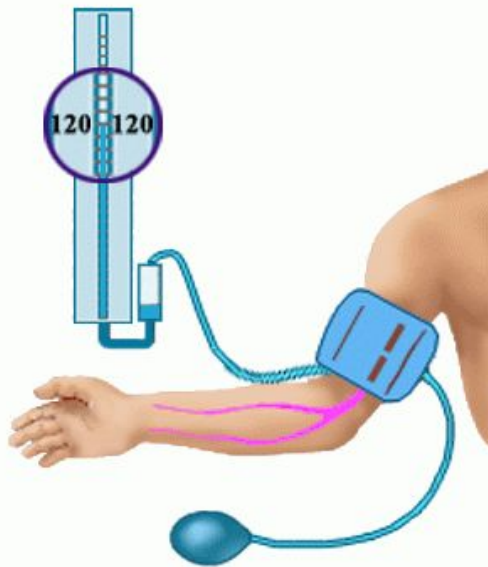
Объём
крови
взрослого
человека
составляет

3 – 4 л

4 – 6 л

6 - 8 л

Верхняя граница нормального АД
взрослого человека составляет:



130\80

120\70

140\90

160\90

Расскажи об этапах свертывания крови.

