

УПРАВЛЕНИЕ ПО ОБРАЗОВАНИЮ
АДМИНИСТРАЦИИ ФРУНЗЕНСКОГО РАЙОНА Г. МИНСКА
ГУО “Гимназия №20 г. Минска”

презентация учащихся 10 «В» класса Асветинской Дарьи
Артёмовны, Кисель Анны Андреевны, Лопато Валерии Витальевны,
Попка Данилы Дмитриевича,
Юрьевой Анны Алексеевны

Лагерь смерти на территории Беларуси

Руководитель: Ракович А. С.

Минск, 2019

Лагеря смерти - учреждения для массового уничтожения различных групп населения.



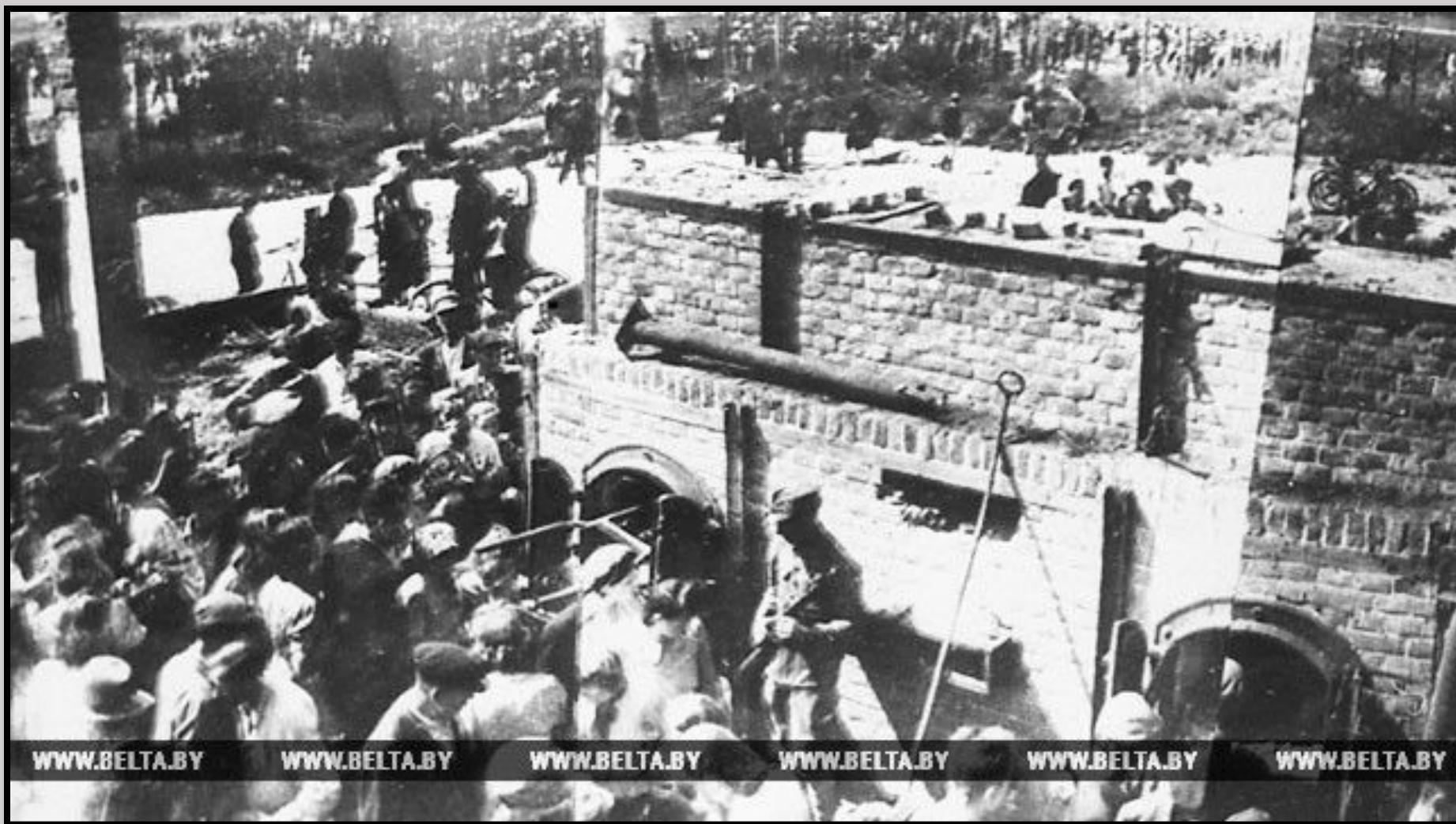
Выкопали большие ямы: шестьдесят метров в длину, пять метров в ширину и три метра в глубину.



Колхоз имени Карла Маркса



Лагерь смерти "Троштенец"



WWW.BELTA.BY

WWW.BELTA.BY

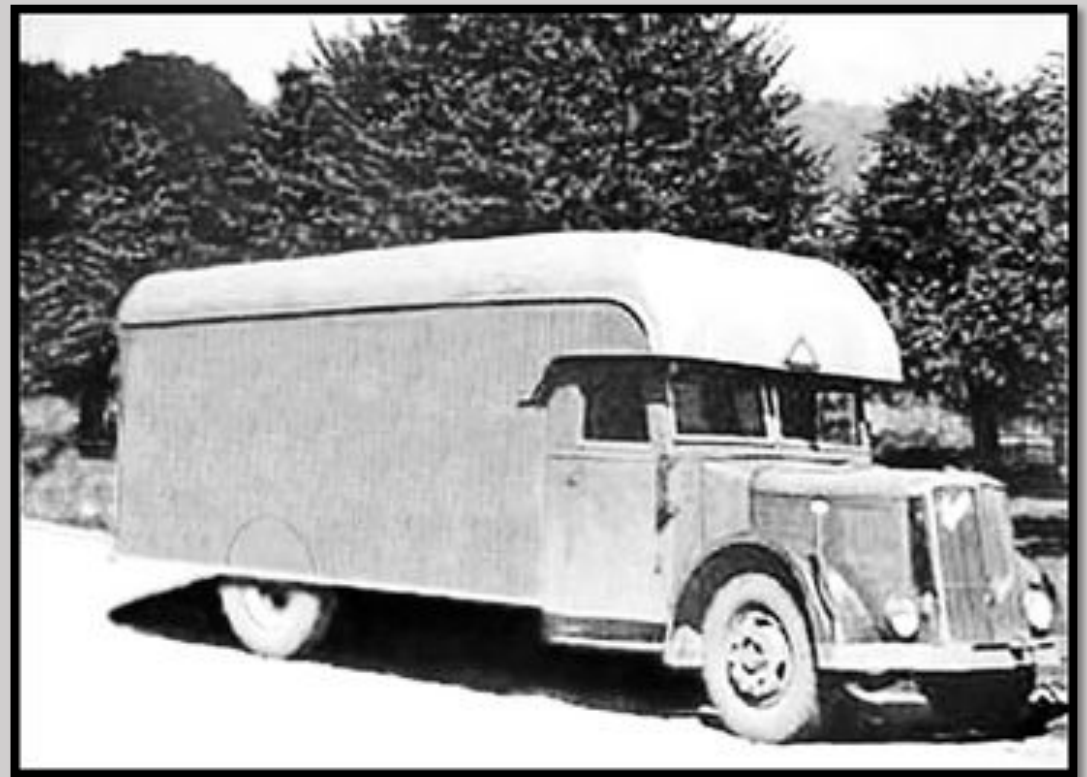
WWW.BELTA.BY

WWW.BELTA.BY

WWW.BELTA.BY

WWW.BELTA.BY

Душегубка



Горели бараки и деревянные постройки лагеря и колхоза, которые подожгли немцы перед своим бегством.



Лагерь смерти Тростенец. На фото — место бывшего колхозного амбара, в котором гитлеровские оккупанты сожгли более 6500 человек (1944 г.)

Минское гетто



Утром 7 ноября отряды СС и полиции вместе с большим количеством местных и литовских помощников вошли в гетто. Начали искать и хватать всех, кто попадался на глаза: мужчин, женщин и детей, которых сгоняли на площадь.



«За последние десять недель в Беларуси ликвидировано около 55 тысяч евреев. В Минской области евреи полностью истреблены»



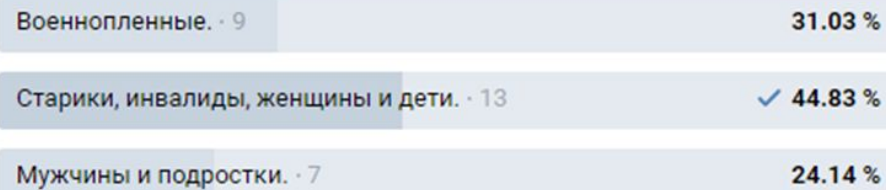
ЗАКЛЮЧЕНИЕ

Сотни тысяч погибших, умерших от болезней и голода в лагерях смерти, эти самые ужасные последствия принесла Великая Отечественная война, во время которой на территории Беларуси фашистами было создано более 260 лагерей смерти и мест массового уничтожения людей

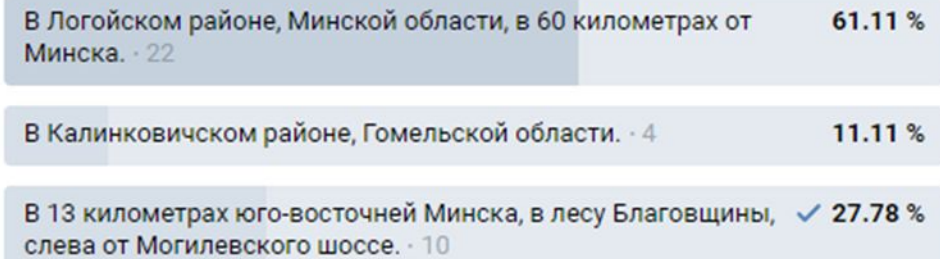


В ходе исследования был проведен анонимный опрос в социальной сети «ВКонтакте» среди заинтересованных лиц. В итоге были получены следующие результаты.

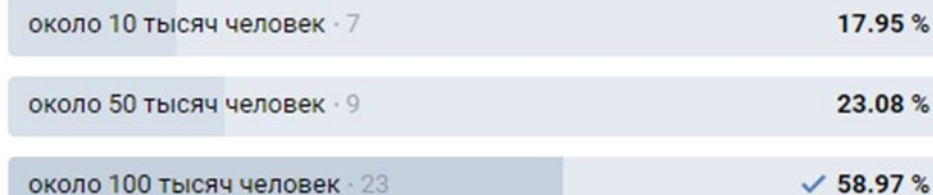
Какой контингент людей находился в лагере смерти Озаричи?



Где находился лагерь смерти Тростенец?



Сколько человек было уничтожено в Минском гетто?



**СПАСИБО ЗА
ВНИМАНИЕ!**