

\*

# Тун Кризовые гервы



**Цель:**

**Выяснить особенности строения и жизнедеятельности червей.**

# *Общая характеристика*

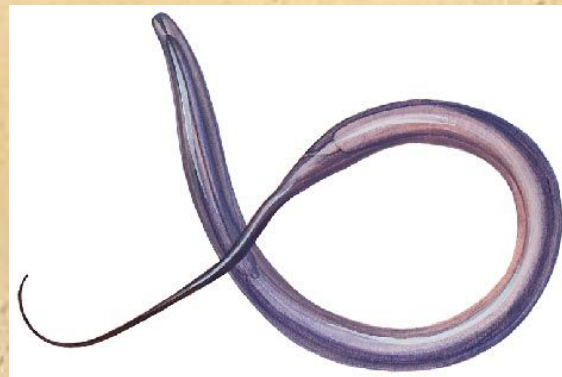
- Имеют двустороннюю симметрию
- Тело покрыто кожно-мускульным мешком
- Внутри – полость тела, заполненная жидкостью
- Занимают все среды обитания

# ТИП КРУГЛЫЕ ЧЕРВИ

Удивительная стейнерия —  
свободноживущая морская нематода.



Длиннохвостый иронус живет в наших  
пресных водах. Размеры 2,4–4,2 мм.



Парафанолаймус, 0,9–1,4 мм.  
Обитает в наших пресных водах.

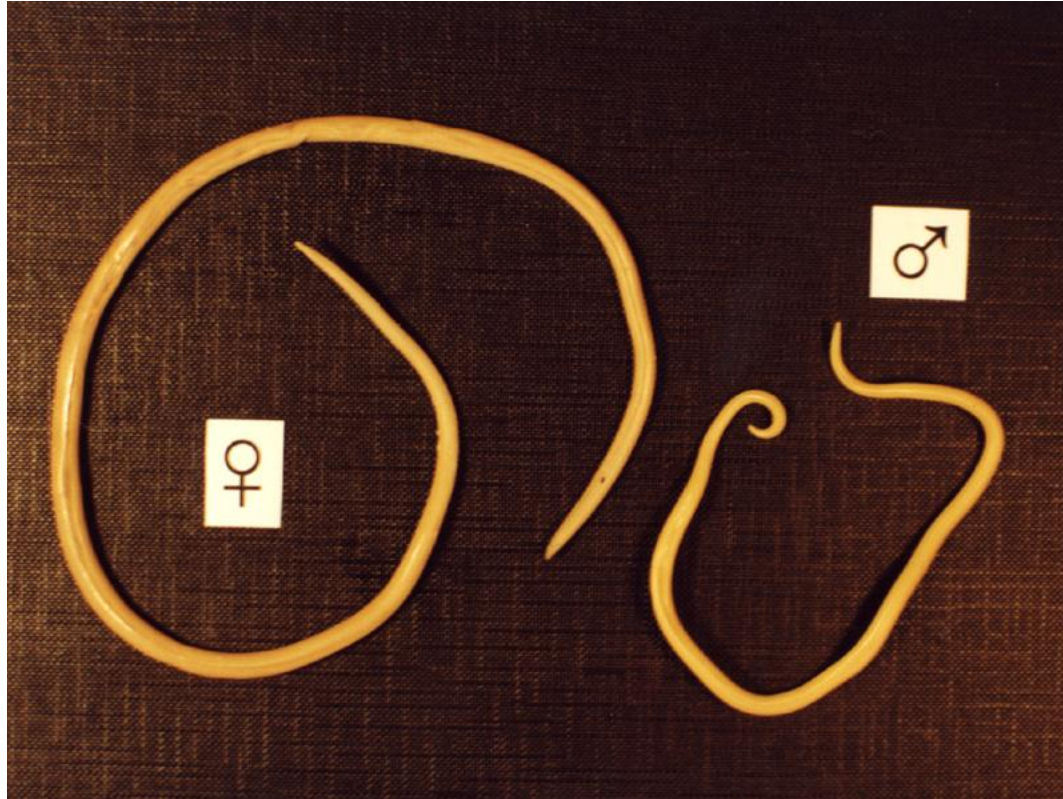


Мелоидогине — паразит  
растений.

# обнаружение офтальмологом червя в глазу пациента в ходе операции.



Типичным представителем паразитических круглых червей является – **человеческая аскарида**

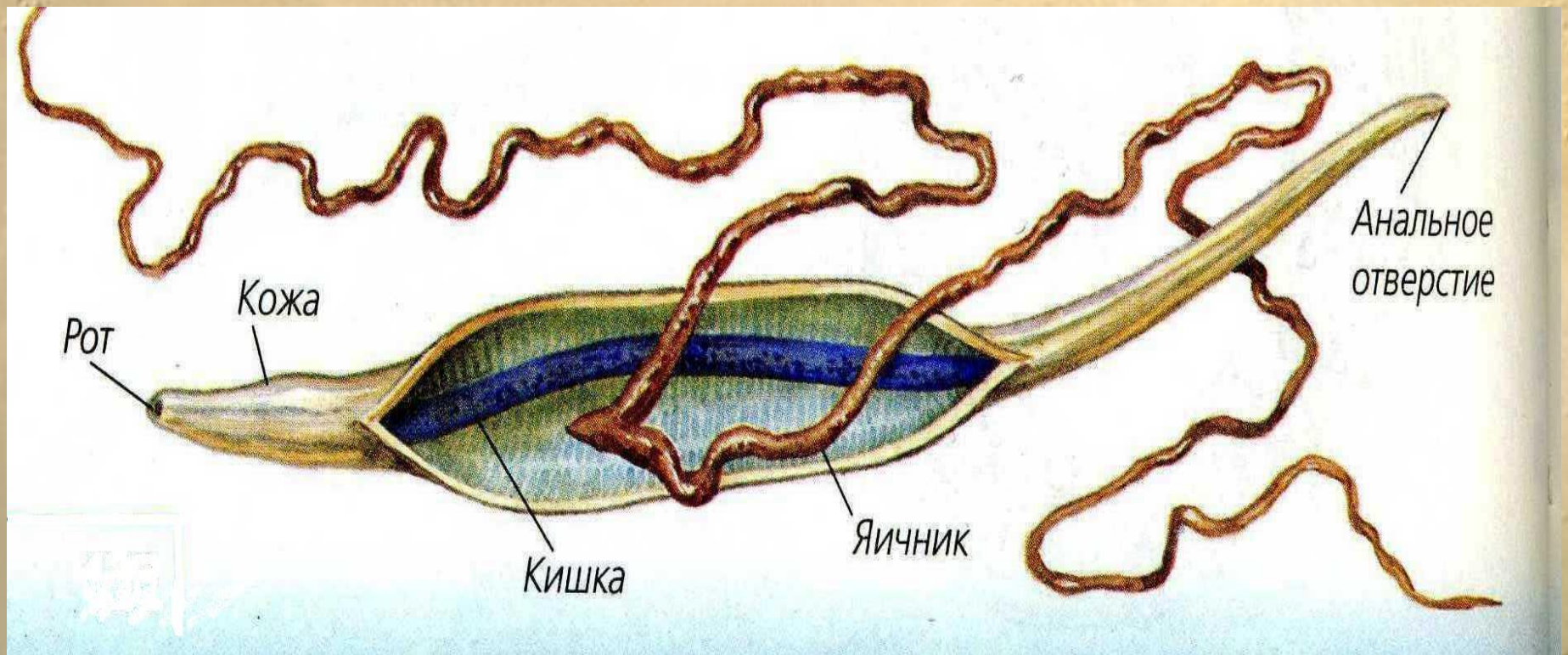


## ПЛАН СТРОЕНИЯ

Тело нечленистое, снаружи покрытое плотной белковой оболочкой — кутикулой. Реснички иногда отсутствуют. Под кутикулой расположена гиподерма (однослойная покровная ткань), соединенная со слоем мышц. Рост сопровождается линьками.



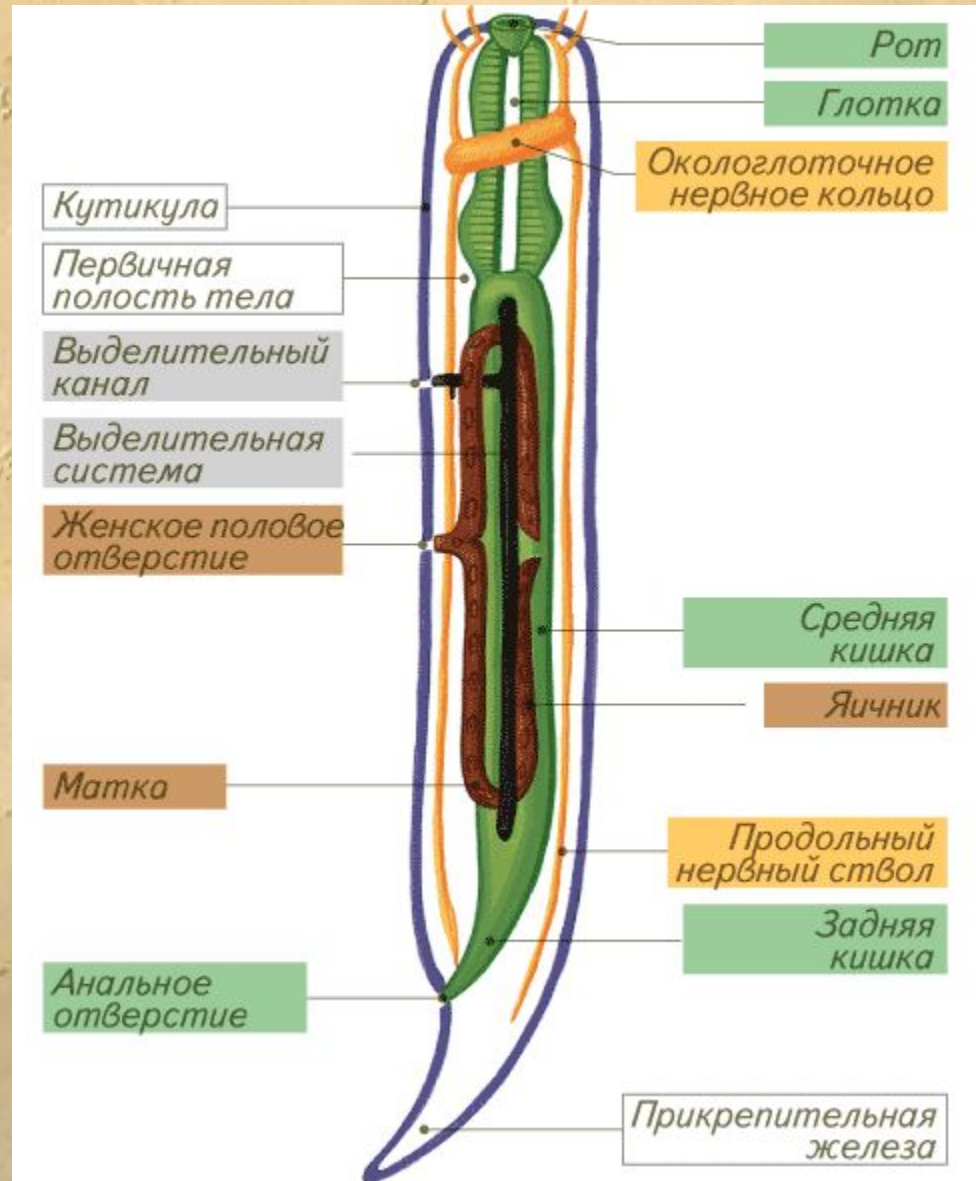
# Внутреннее строение червя.





## ПЛАН СТРОЕНИЯ

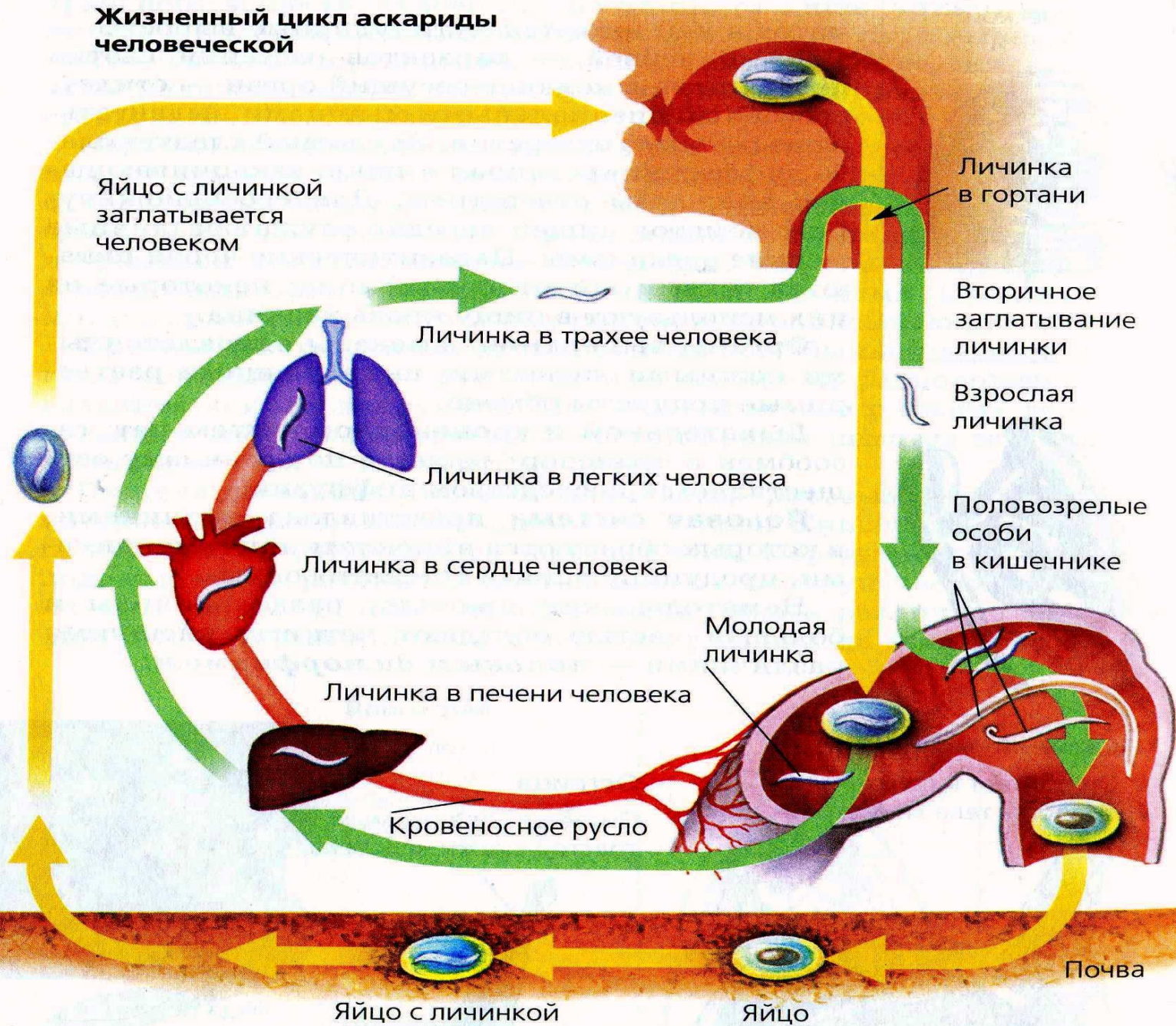
- Рот на переднем конце тела.  
Есть анальное отверстие.  
Кишечник состоит из передней, средней и задней кишки.
- Выделительная система — протонефридии или кожная железа.
- Кровеносной и дыхательной систем нет.
- Нервная система состоит из одного или нескольких продольных нервных стволов и окологлоточного нервного кольца.
- Эти черви раздельнополые, реже гермафродиты.  
Оплодотворение чаще внутреннее.



# Задание эпидемиологам:

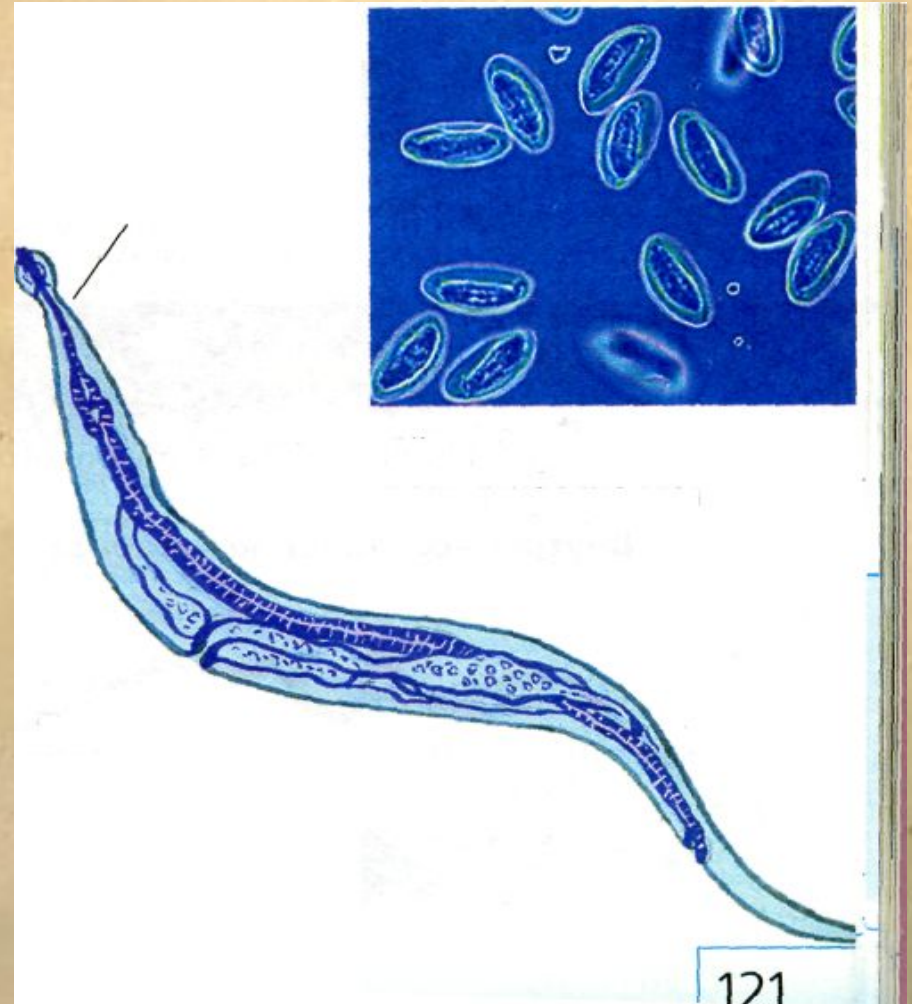
- Выяснить цикл жизни червя, то есть проследить его продвижение, в том числе и в организме человека.
- По результатам подготовить устный отчёт.

# Жизненный цикл аскариды человеческой



# Острица

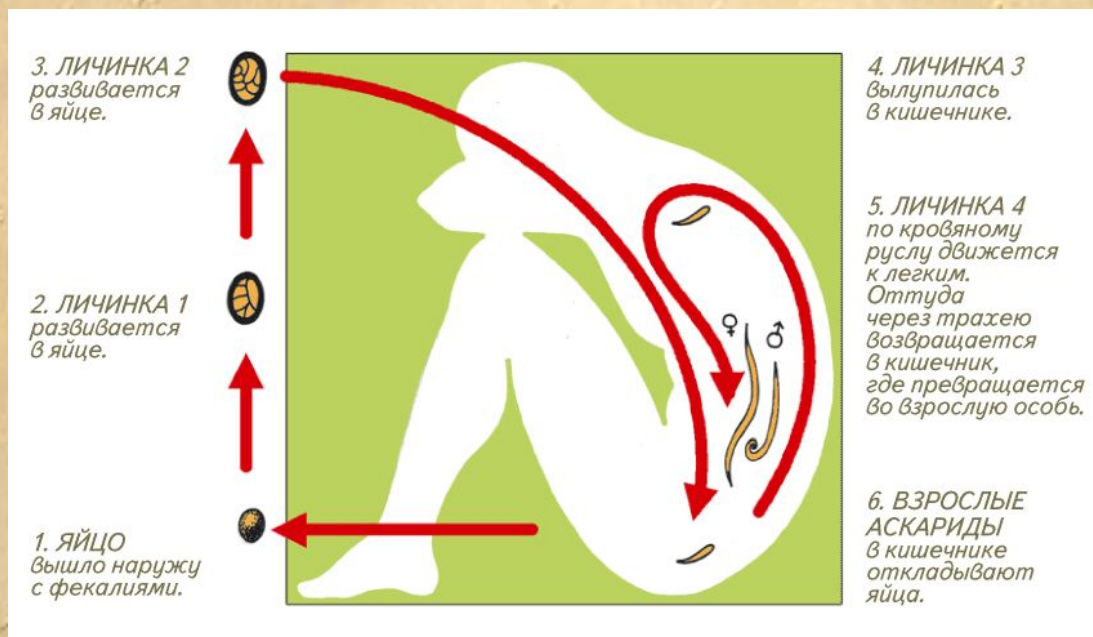
- Яйца остриц под микроскопом →
- Взрослый червь →



## Размножение и развитие

Круглые черви чаще всего раздельнополы. У самцов развиты семенники, семяпроводы и семяизвергательный канал. У многих есть совокупительные органы — спикулы. Женские половые органы состоят из яичников, яйцеводов и матки. При оплодотворении самцы вводят спикулы в женское половое отверстие. Самки откладывают оплодотворенные яйца.

## Жизненный цикл человеческой аскариды

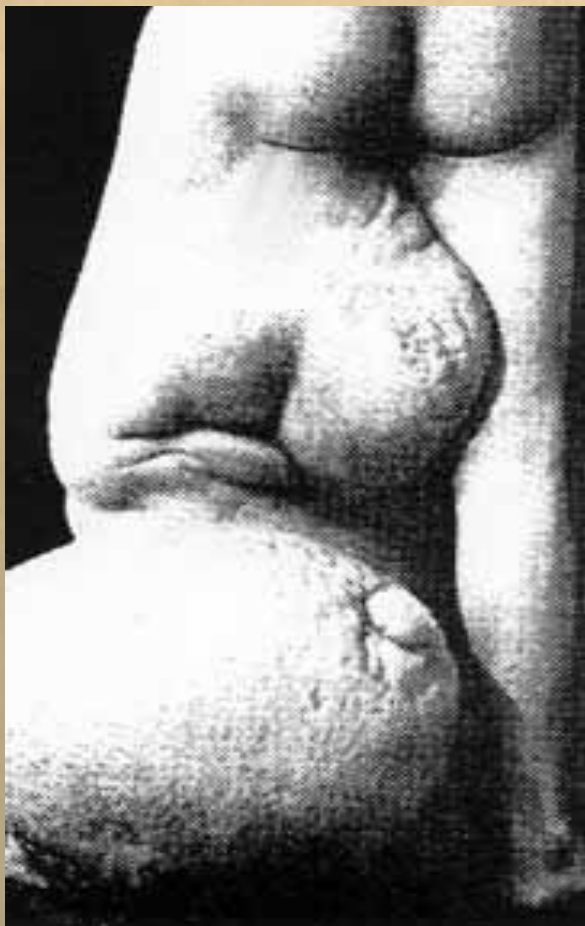


# Памятка по предотвращению заболеваний, вызываемых круглыми червями.

- Соблюдать правила личной гигиены.
- Тщательно мыть овощи и фрукты.
- Не пить сырую воду, особенно из открытых водоёмов.
- Бороться с переносчиками яиц - мухами.
- Систематические медосмотры.



# Африка – Нитчатка Банкрофта (филлярия).



◀ Ноги человека,  
больного слоновой  
болезнью.

# Африка – ришта.



**Человек,  
поражённый  
риштой.**



# Помогите найти верные ответы:

- Все круглые черви-паразиты.
- 1. Все нематоды имеют кровеносную систему.
- 2. У нематод есть полость тела.
- 3. Аскариды паразитируют в кишечнике.
- 4. Аскариды – гермафродиты.
- 5. Форма тела нематод – веретеновидная.