

The background of the slide is a light gray gradient. It is decorated with numerous water droplets of various sizes and shapes, scattered across the top and bottom edges. The droplets have a realistic, glossy appearance with highlights and shadows, suggesting they are on a smooth surface.

ВОДЫ СУШИ

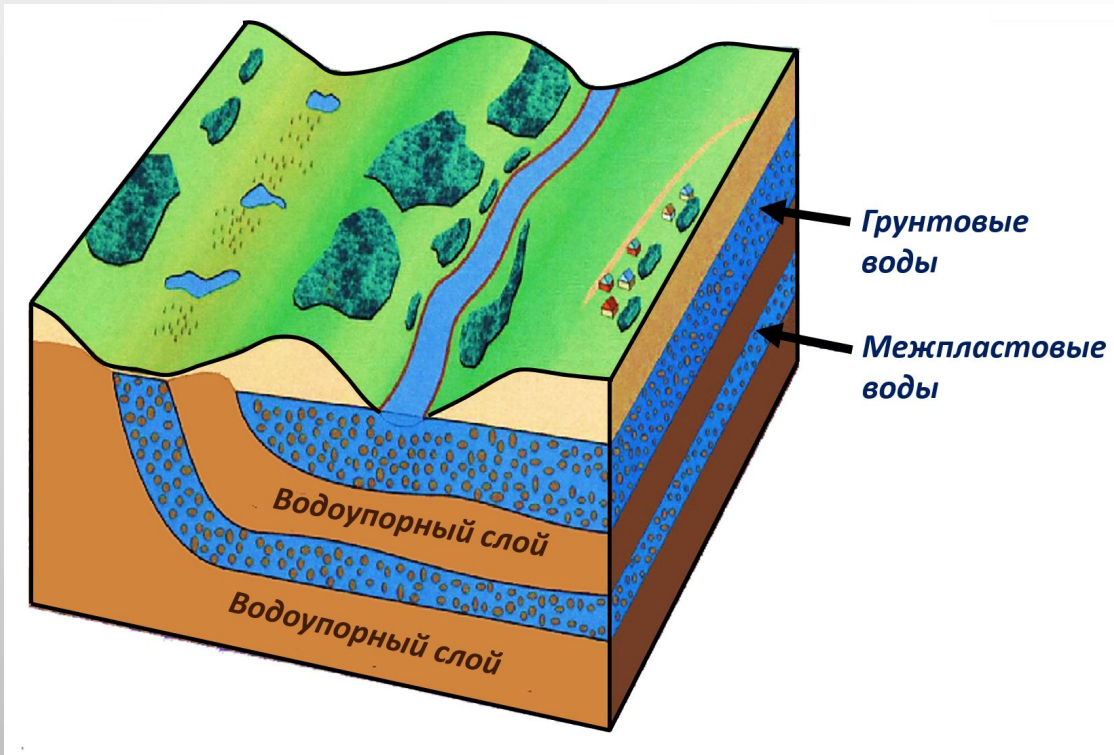
ЗАКОНОМЕРНОСТИ ИХ ПИТАНИЯ И РЕЖИМА

НАЗОВИТЕ ИЗВЕСТНЫЕ ВАМ ВОДНЫЕ ОБЪЕКТЫ СУШИ

- РЕКИ
- ОЗЁРА
- БОЛОТА
- ЛЕДНИКИ
- ПОДЗЕМНЫЕ ВОДЫ
- ЛЕДНИКИ

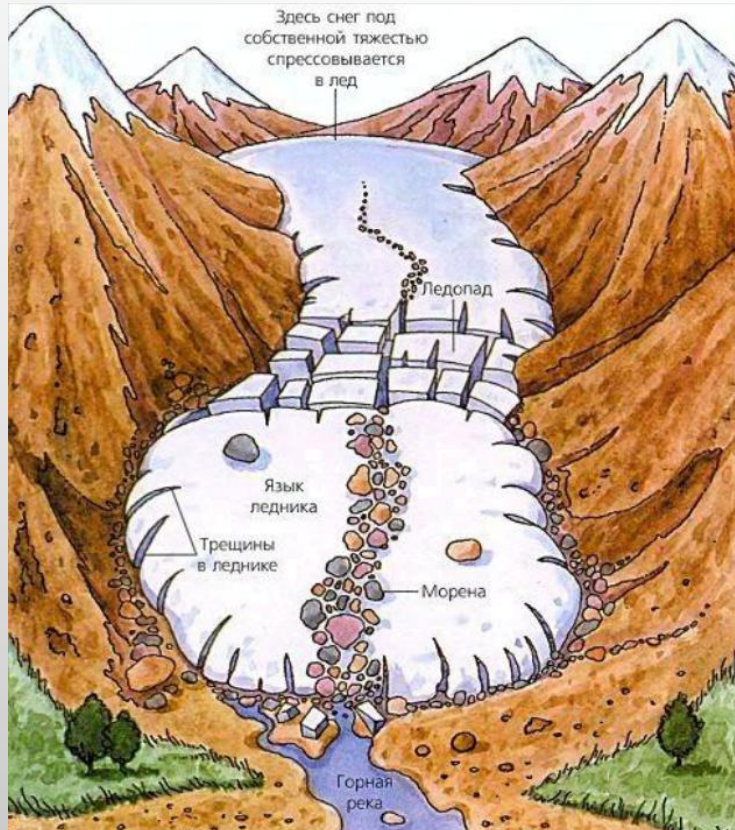


ПОДЗЕМНЫЕ ВОДЫ. ИХ ВИДЫ И СВОЙСТВА



- ✓ НАХОДЯТСЯ В ТРЕХ АГРЕГАТНЫХ СОСТОЯНИЯХ
- ✓ РАЗЛИЧАЮТСЯ ПО СТЕПЕНИ МИНЕРАЛИЗАЦИИ И ТЕМПЕРАТУРЕ
- ✓ СВОЙСТВА ЗОНАЛЬНЫ
- ✓ ИГРАЮТ ВАЖНУЮ РОЛЬ В ОБРАЗОВАНИИ ПК, ПИТАНИИ РЕК, ОЗЕР И БОЛОТ

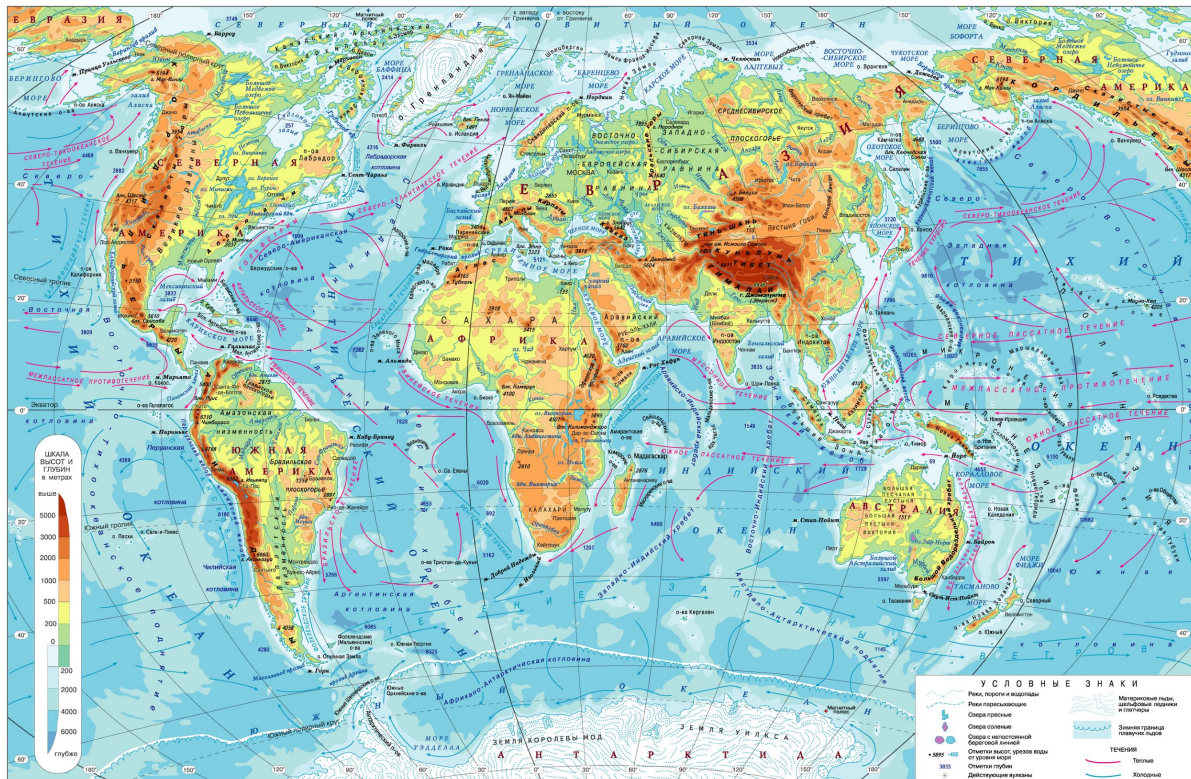
ЛЕДНИКИ ИХ РАЗМЕЩЕНИЕ В КЛИМАТИЧЕСКИХ ПОЯСАХ



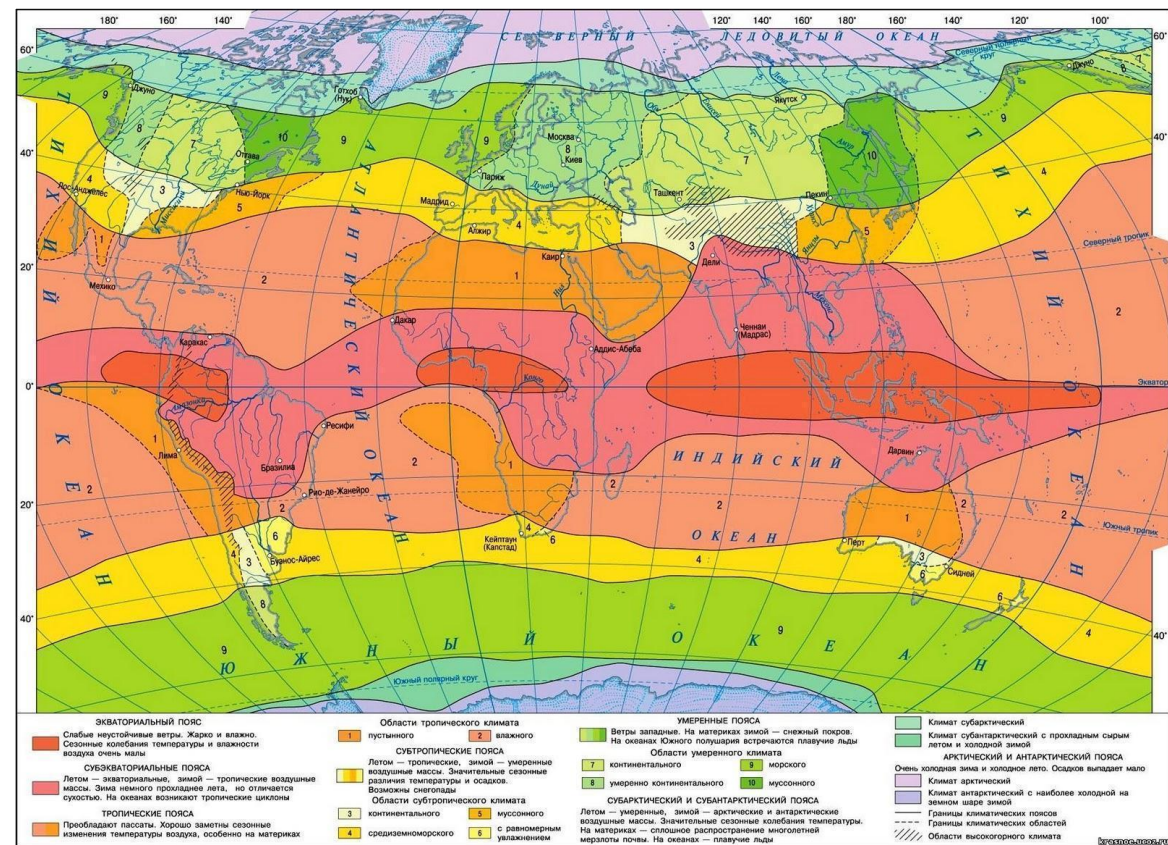
Горное оледенение



Покровное оледенение



Сопоставим физическую карту мира с картой климатических поясов. Установим районы горного и покровного оледенения



ВЫВОДЫ

- ✓ СОВРЕМЕННЫЕ ЛЕДНИКИ ЗАНИМАЮТ 10% ПОВЕРХНОСТИ СУШИ
- ✓ РАЗМЕЩЕНЫ ВО ВСЕХ КЛИМАТИЧЕСКИХ ПОЯСАХ
- ✓ В ЖАРКОМ ПОЯСЕ ЛЕДНИКОВЫЕ ШАПКИ ЛЕЖАТ НА ВЕРШИНАХ ГОР (АНДЫ, ГИМАЛАИ И Т.Д.)
- ✓ ХОЛОДНЫЕ ПОЯСА ОТЛИЧАЮТСЯ НАИБОЛЬШИМ РАСПРОСТРАНЕНИЕМ ПОКРОВНЫХ ЛЕДНИКОВ
- ✓ В АНТАРКТИДЕ И НА АРКТИЧЕСКИХ ОСТРОВАХ ЛЕДНИКИ СПУСКАЮТСЯ ДО УРОВНЯ ОКЕАНА

ЗОНАЛЬНЫЕ ТИПЫ РЕК

Актуализация знаний:

- ✓ Какова связь реки с рельефом и климатом?
- ✓ Какие существуют типы питания рек?
- ✓ Что называют половодьем, паводком и меженью?

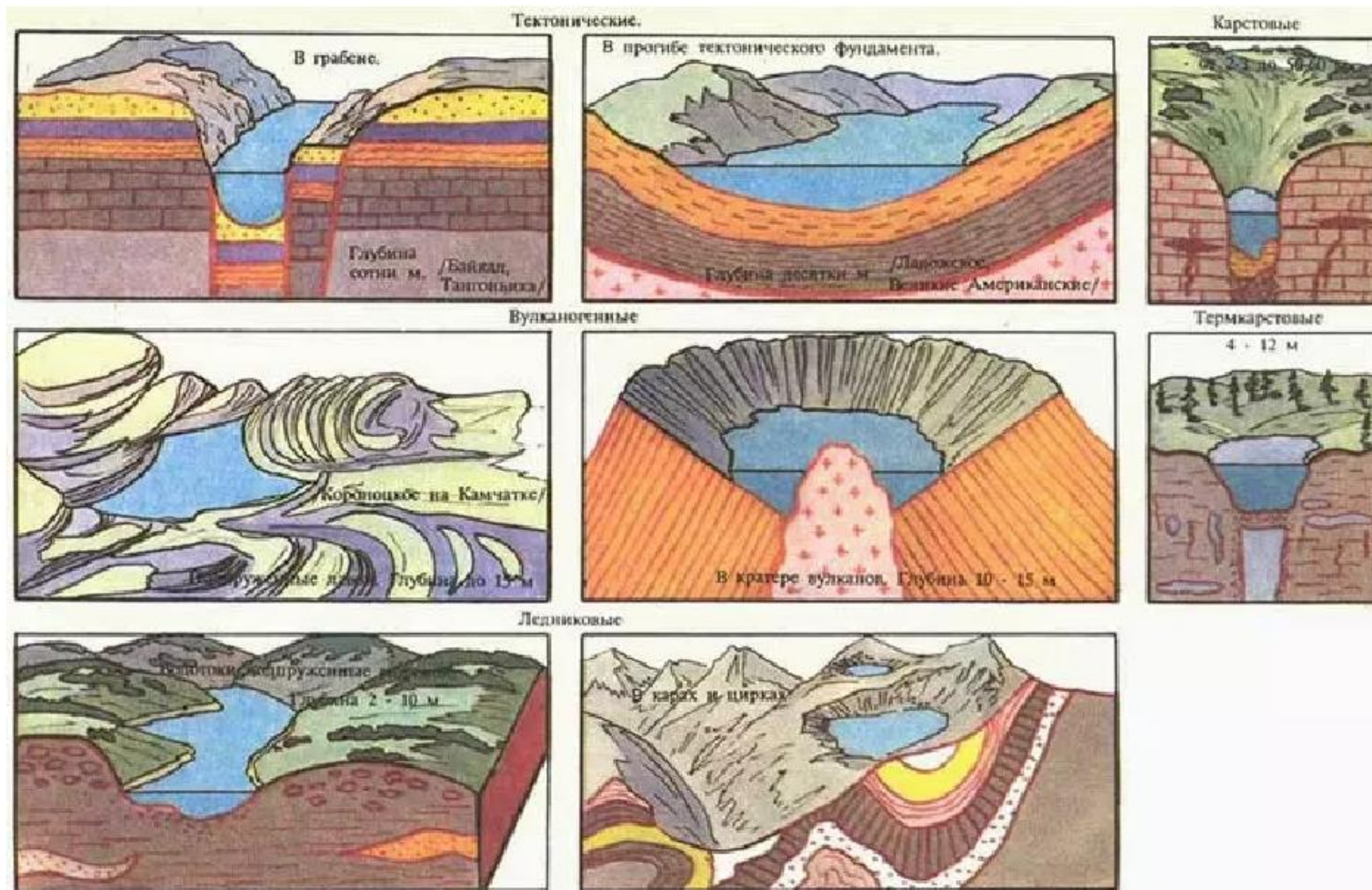
Водный режим – изменение водоносности реки в течение года

ПО УСЛОВИЯМ ПИТАНИЯ И ПО РЕЖИМУ ВЫДЕЛЯЮТ ОСНОВНЫЕ ЗОНАЛЬНЫЕ ТИПЫ РЕК

Тип	Питание	Режим	Примеры
Экваториальный	Дождевое и подземное	Полноводны в течение года	Конго, Амазонка
Саванновый (субэкваториальный)	Дождевое и подземное	Резко выражен сухой сезон и сезон дождей. В сухой могут пересыхать	Нигер, Замбези, Ориноко
Тропический	Дождевое и подземное	В период дождей – разливы, в пустынях - маловодны	Нил
Субтропический средиземноморский	Дождевое и подземное	Зимой уровень повышается, летом - маловодны	Тахо, Тибр
Субтропический муссонный	Дождевое и подземное	Бурные паводки в период муссонных дождей	Хуанхэ, Янцзы
Умеренный морской	Дождевое и подземное	Всегда полноводны, особенно зимой	Темза, Сена
Умеренный континентальный	Дождевое, снеговое и подземное	Весной – половодье Летом – межень Осенью повышение водности за счет дождей	Волга, Северная Двина

ОЗЕРА ИХ РАСПРЕДЕЛЕНИЕ ПО МАТЕРИКАМ В ЗАВИСИМОСТИ ОТ ПРОИСХОЖДЕНИЯ КОТЛОВИНЫ

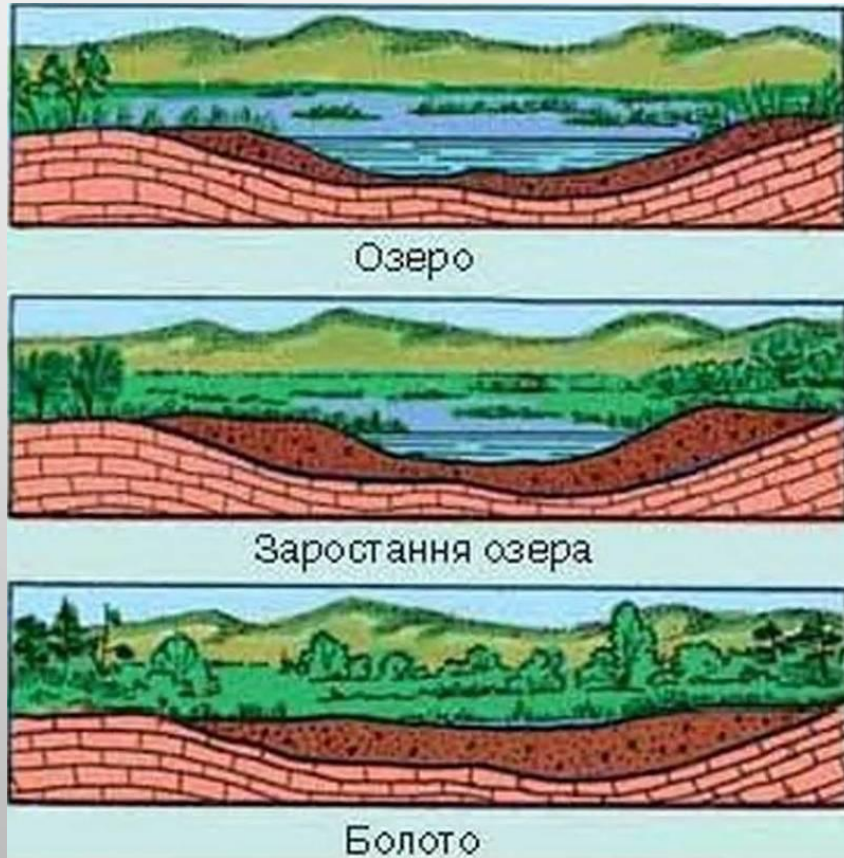
Происхождение озерных котловин



Происхождение котловины (название)	Рисунок в поперечном разрезе, вид сверху	Примеры озер
Тектонические в прогибах		<i>Каспийское, Аральское, Онтарио Мичиган, Эри, Гурон, Верхнее</i>
Тектонические в разломах		<i>Байкал, Ньяса, Шанганьика</i>
Ледниковые		<i>Ладожское, Онежское, Онтарио, Мичиган, Эри, Гурон, Верхнее</i>
Вулканические		<i>Курильское, Кроноцкое</i>

БОЛОТА

БОЛОТО – ЭТО УЧАСТОК ЗЕМНОЙ ПОВЕРХНОСТИ, СИЛЬНО УВЛАЖНЕННЫЙ И ПОРОСШИЙ ВЛАГОЛЮБИВОЙ РАСТИТЕЛЬНОСТЬЮ.



- ✓ На картах болота показаны синей пунктирной линией
- ✓ На топографических картах указывается характеристика болота - проходимость