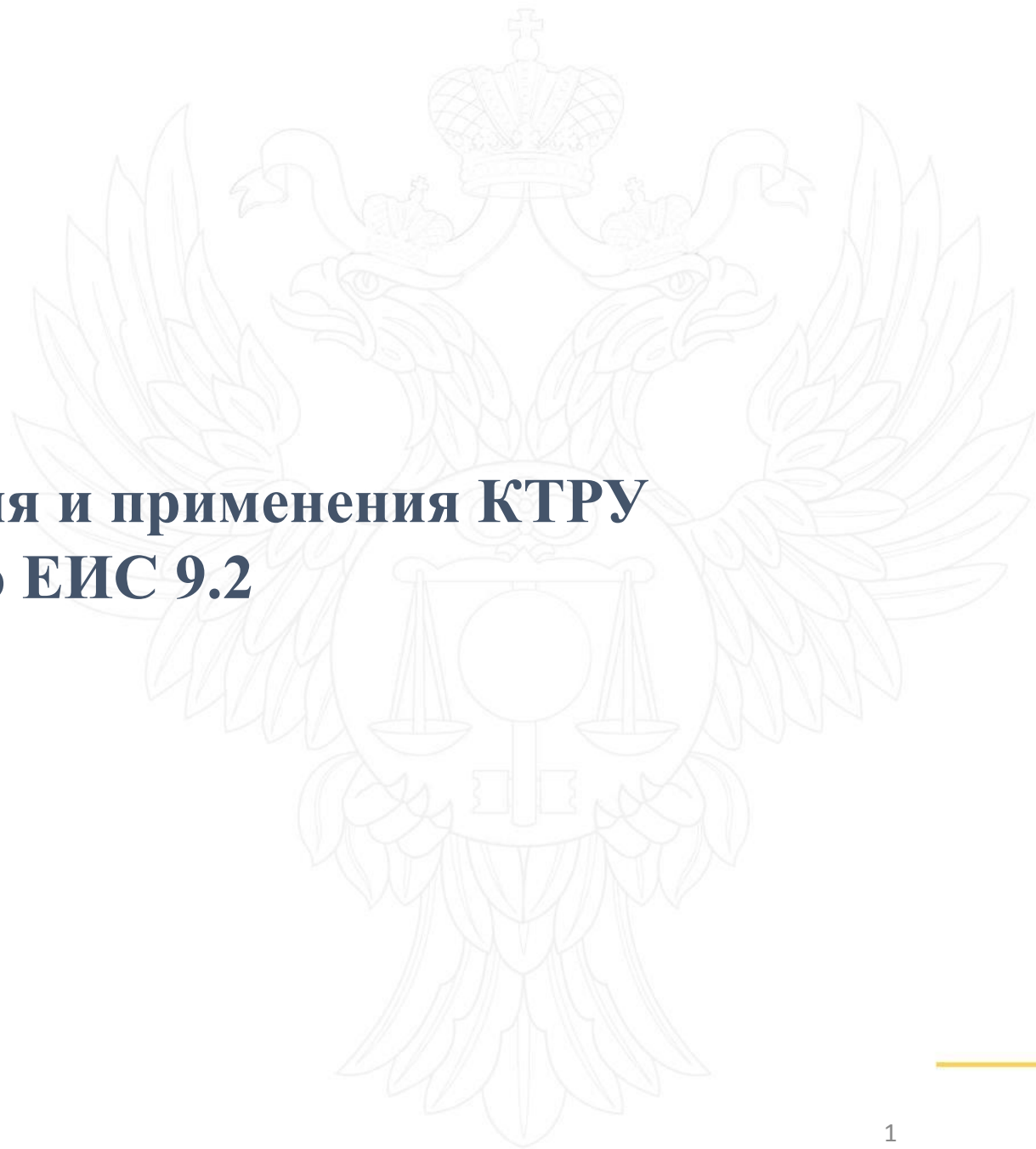




ФЕДЕРАЛЬНОЕ КАЗНАЧЕЙСТВО

www.roskazna.ru

Обзор доработок ведения и применения КТРУ на версию ЕИС 9.2





Доработки применения КТРУ в 9.2*

1 Реализация признака закупки медицинских изделий

При формировании сведений об объекте закупки в подсистеме размещения извещений о закупках и в реестре контрактов реализована возможность указания объекта закупки – медицинского изделия.

Также реализована возможность указания кода номенклатурной классификации медицинских изделий в реестре контрактов.

2 Отображение признака обязательности применения характеристики КТРУ

Реализовано отображение признака обязательности характеристик при выборе позиции КТРУ и скорректировано отображение обязательных характеристик позиции при формировании перечня характеристик объекта закупки.



Доработка применения КТРУ в части отображения признака обязательности применения характеристики КТРУ

1

Если при формировании сведений об объекте закупки пользователь указал ОКПД2 из настройки, доступно указание признака «Объектом закупки является медицинское изделие».

Реестр контрактов → Сформировать информацию о контракте

Общая информация | Дополнительная информация | За счет внебюджетных средств

Объект закупки

Выбрать товар, работу, услугу* Указать информацию о товаре, работе, услуге по КТРУ

Наименование товара, работы, услуги

Единица измерения* Штука (шт)



В ЕИС реализована общесистемная настройка, устанавливающая соответствие кодов ОКПД2 закупкам медицинских изделий.

2

При указании объекта закупки, являющегося медицинским изделием (МИ) пользователю необходимо выбрать необходимое МИ из КТРУ. Если в КТРУ отсутствует необходимое МИ, признак должен быть снят.



3

Для детализации объекта закупки, являющегося медицинским изделием, в реестре контрактов требуется выбрать код по справочнику «Номенклатурная классификация медицинских изделий по видам» (НКМИ) из доступных кодов в указанной позиции КТРУ. Если в позиции КТРУ указан только один код НКМИ, он будет установлен автоматически



Особенности наследования признака закупки медицинского изделия

Подсистема размещения извещений

При формировании сведений об объекте закупки, являющемся медицинским изделием, в ПРИЗ указывается только флаг «Объектом закупки является медицинское изделие».

Установленный признак наследуется в сведения о государственном контракте.

Реестр закупок → Формирование извещения

Общая информация | Условия контракта | **Объект закупки** | Товар, работа, услуга | Сопроводительная документация

Выбрать товар, работу, услугу*
Указать информацию о товаре, работе услуге по КТРУ, по ОКПД2

Наименование товара, работ, услуги

Объектом закупки является медицинское изделие

Единица измерения

Характеристики товара, работы, услуги

Наименование характеристики	Значение характеристики	Единица измерения
Всего записей: 2		



Реестр государственных контрактов

Для детализации сведений об объекте закупке – медицинском изделии в РК, необходимо выбрать код по НКМИ.

Реестр контрактов → Сформировать информацию о контракте

Общая информация | **Дополнительная информация** | За счет внебюджетных средств

Объект закупки

Выбрать товар, работу, услугу*
Указать информацию о товаре, работе, услуге по КТРУ

Наименование товара, работы, услуги

Единица измерения*



Доработка применения КТРУ в части отображения признака обязательности применения характеристики КТРУ

При выборе позиции КТРУ в модальном окне компонента выбора позиции отображается признак обязательности применения характеристик.

При редактировании перечня характеристик объекта закупки в подсистемах флаги выбора обязательных характеристик не доступны для снятия.



ФЕДЕРАЛЬНОЕ КАЗНАЧЕЙСТВО

www.roskazna.ru

Спасибо за внимание

Обзор доработок ведения и применения КТРУ на версию ЕИС 9.2