



Подснежник



Одуванчик



Береза



Ель



Гладиолус



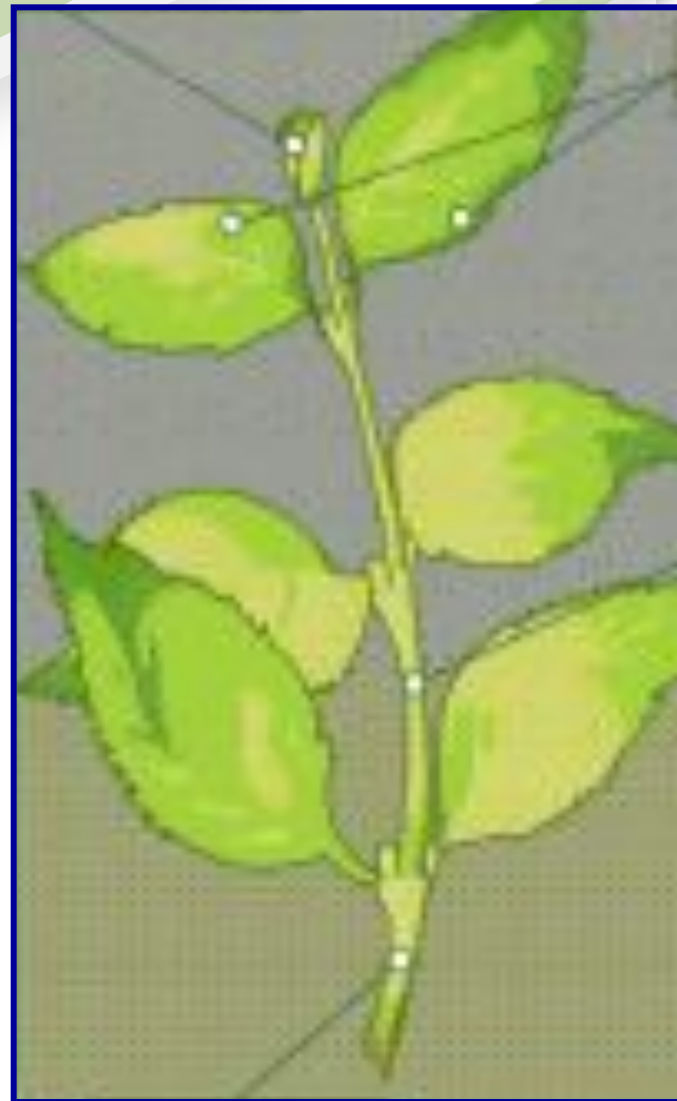
Подснежник

Одуванчик

Береза

Ель

Гладиолус





**ПОБЕГ
И
ПОЧКИ**



Как растут растения?

Какова роль спящих почек?

Почему в природе у растений
одного вида форма кроны может
быть разной?



Побѐг — вегетативный орган растений, состоящий из стебля с расположенными на нём листьями и почками.

**БОКОВАЯ
(пазушная)
ПОЧКА**

**ВЕРХУШЕЧНАЯ
ПОЧКА**

УЗЕЛ

МЕЖДОУЗЛИЕ

**ПАЗУХА
ЛИСТА**

ЛИСТ

СТЕБЕЛЬ



ЛИСТОВОЙ РУБЕЦ



На месте опавшего листа на веточке образуется рубец — листовой след.



ЛИСТОРАСПОЛОЖЕНИЕ

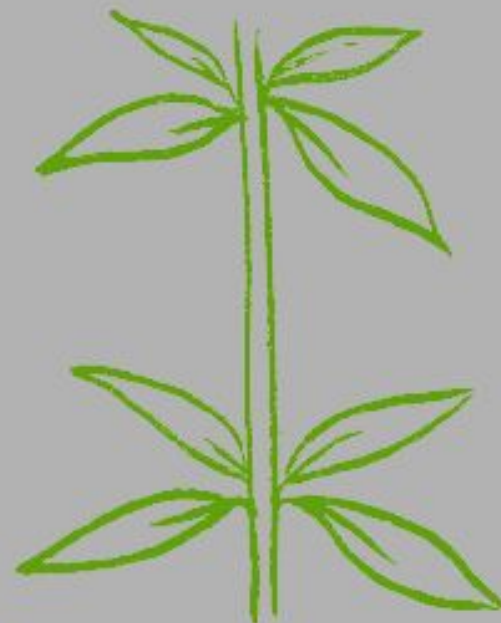
очерёдное



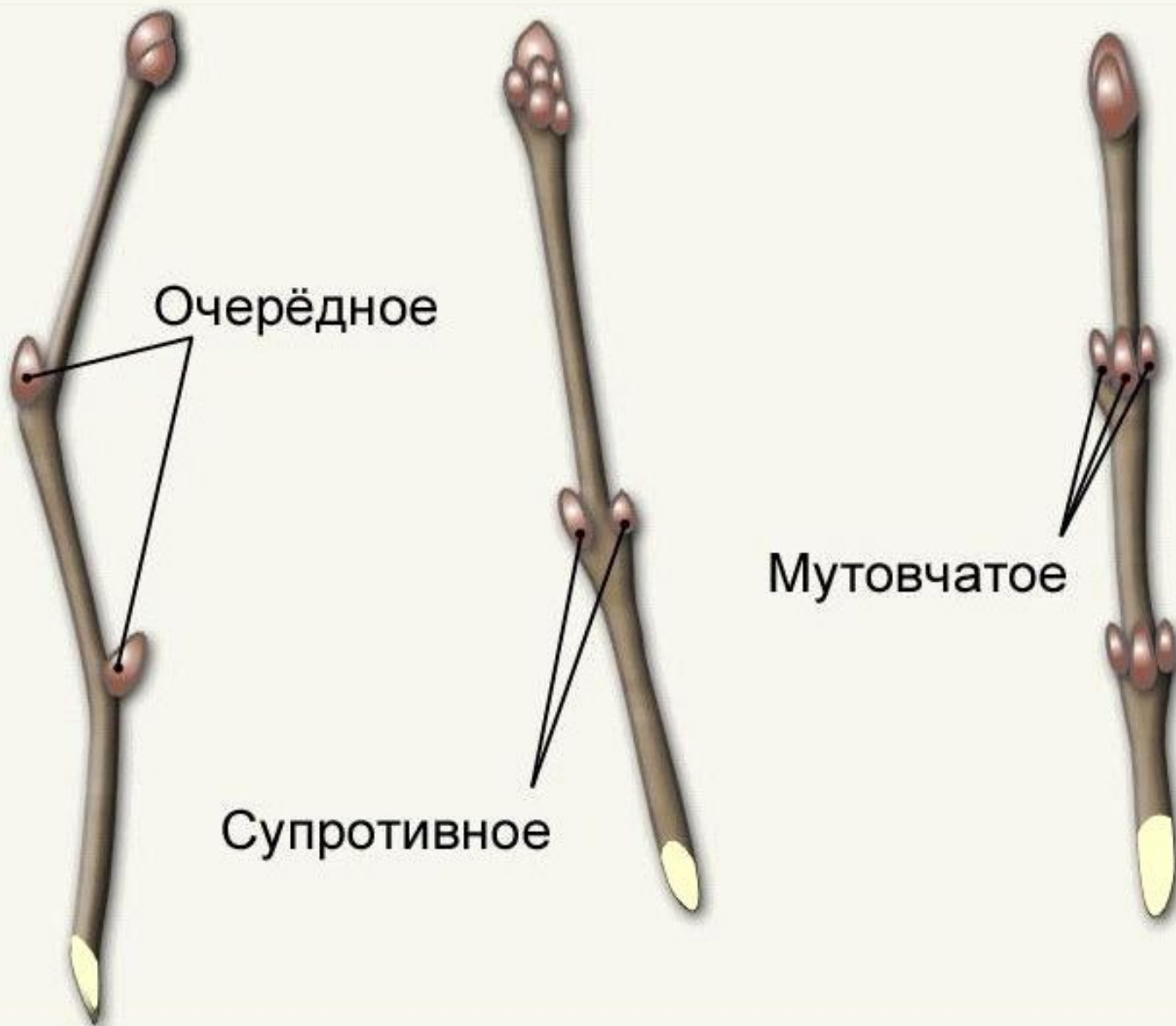
супротивное



мутовчатое



РАСПОЛОЖЕНИЕ ПОЧЕК НА СТЕБЛЕ



ОПРЕДЕЛИТЕ ТИП ЛИСТОРАСПОЛОЖЕНИЯ





ОПРЕДЕЛИТЕ ТИП ЛИСТОРАСПОЛОЖЕНИЯ

КРАПИВА



СУПРОТИВНОЕ



**ОЧЕРЁД
НОЕ**

*Береза
бородавчатая*

МУТОВЧАТОЕ

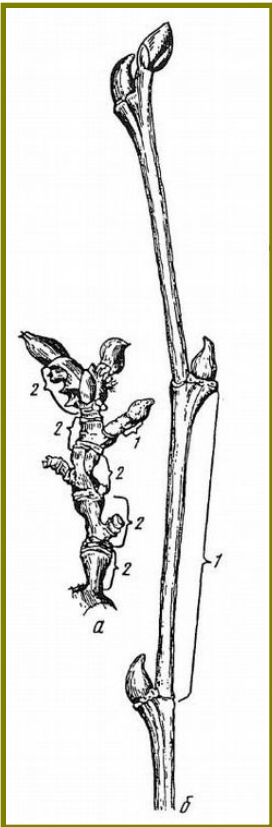


*Подорожник
большой*

Почка – зачаточный побег с сильно укороченным междоузлием

Типы почек

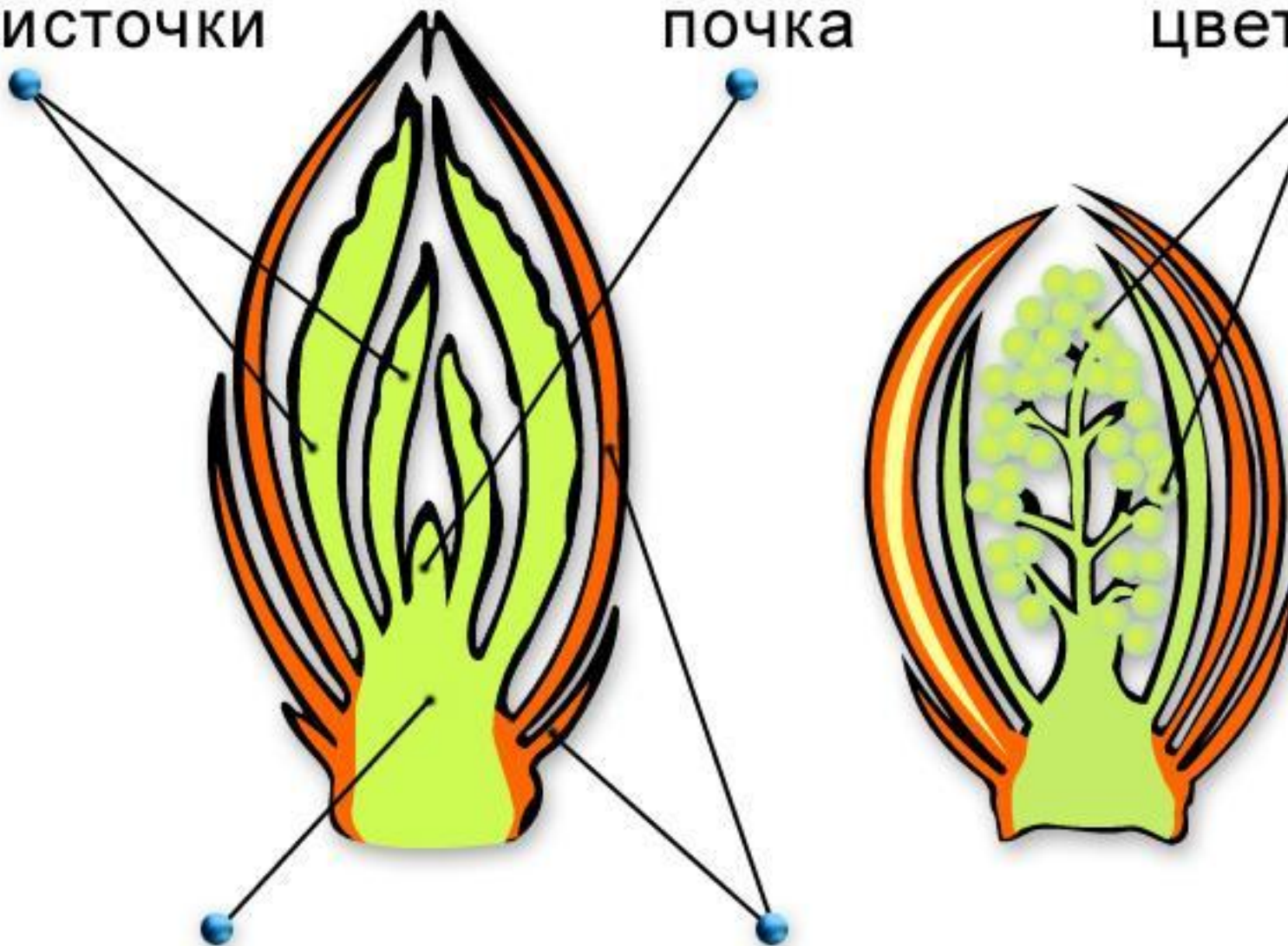
- По расположению на стебле
 - верхушечные
 - боковые (пазушные, дополнительные)
- По строению
 - вегетативные
 - генеративные
 - смешанные



Зачаточные
листочки

Зачаточная
почка

Зачаточные
цветки



Зачаточный
стебель

Почечные
чешуи



ВИДЫ ПОЧЕК:



ПОЧКИ

ВЕГЕТАТИВНЫЕ
(листовые)



ГЕНЕРАТИВНЫЕ
(цветочные)





Почка – это зачаточный побег.



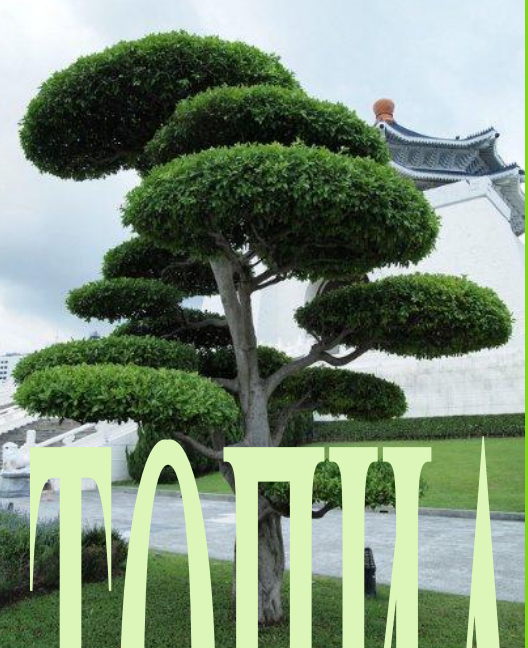
Этапы развития побега

1. Опадание почечных чешуй;
2. Деление клеток *конуса нарастания* (образовательная ткань);
3. Образование новых участков стебля с листьями и почками;
4. Формирование покровной, основной, механической и проводящей тканей нового побега.

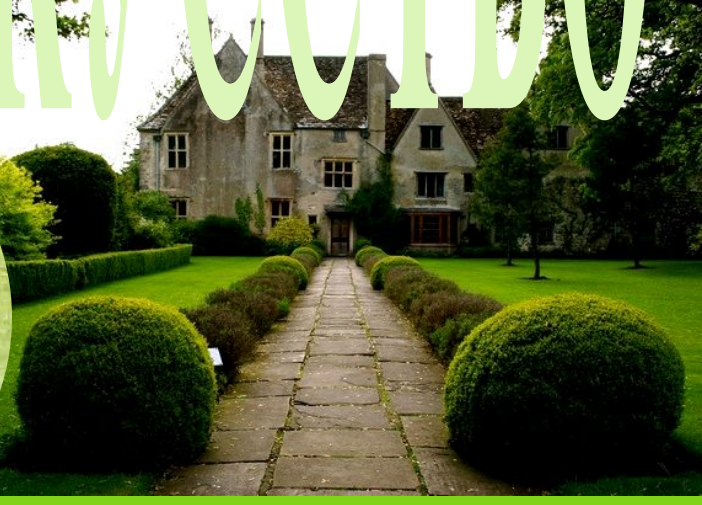
Конус нарастания. Спящие почки







ТОПИАРИСТИКА



Домашнее задание

**§ 41, ответить на
вопросы.**

Повторить § 40.

