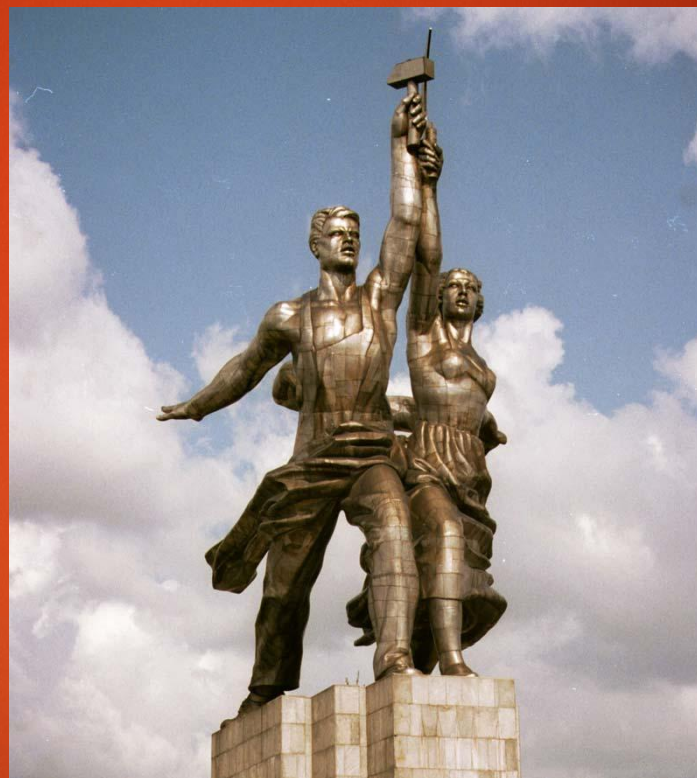


Образ человека в скульптуре

Медный всадник




Рабочий и колхозница



Родина- мать





Создание в объеме сказочных героев

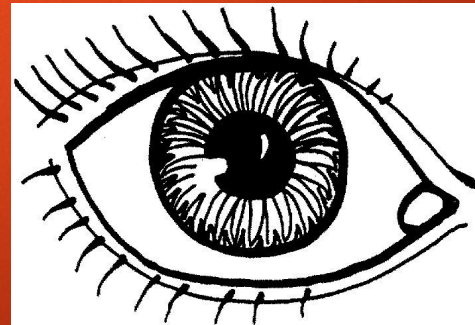
1. Изучить новое
(обсудить)



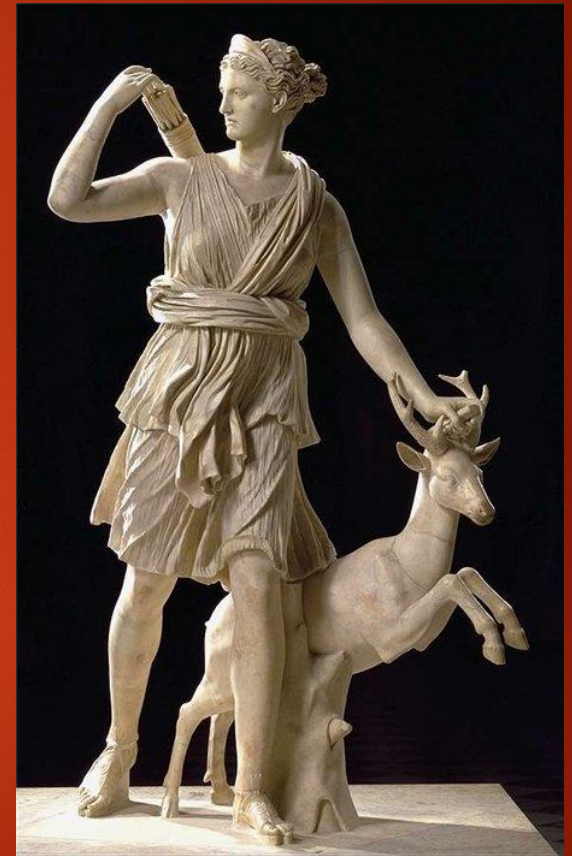
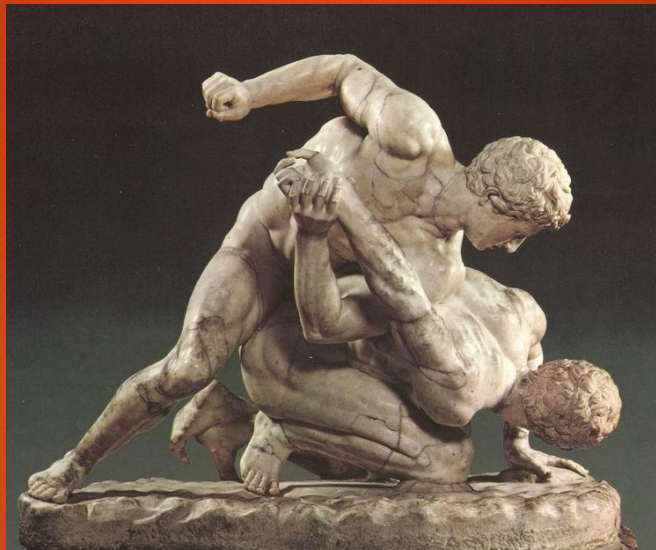
2. Самостоятель
ная работа
(слепить)

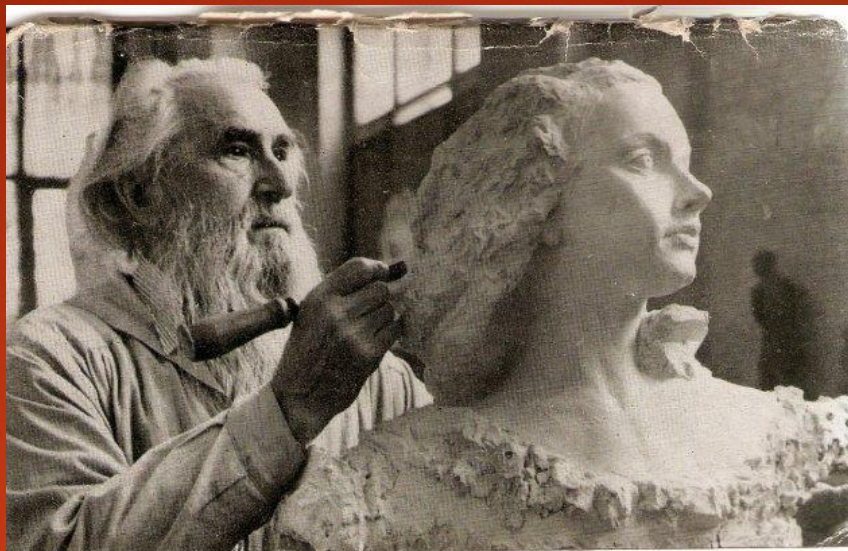
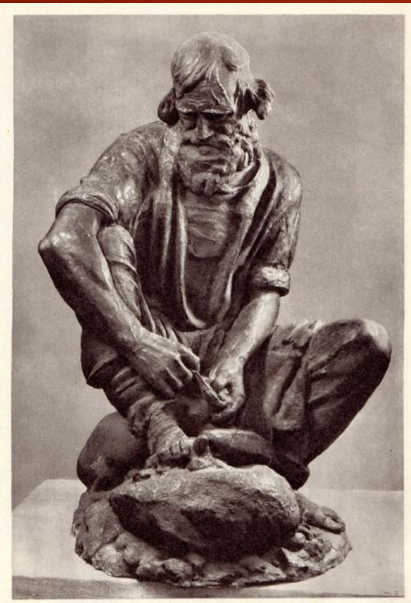


3. Выставка
работ
(оценить)



Древнегреческая скульптура

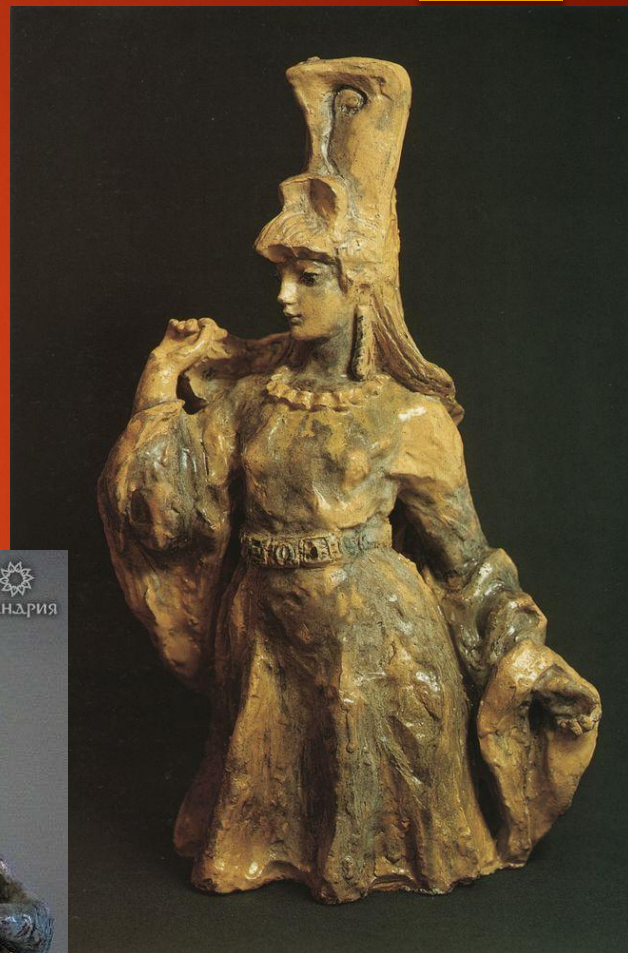




СЕРГЕЙ КОНОНОВ



Керамика М. Врубеля

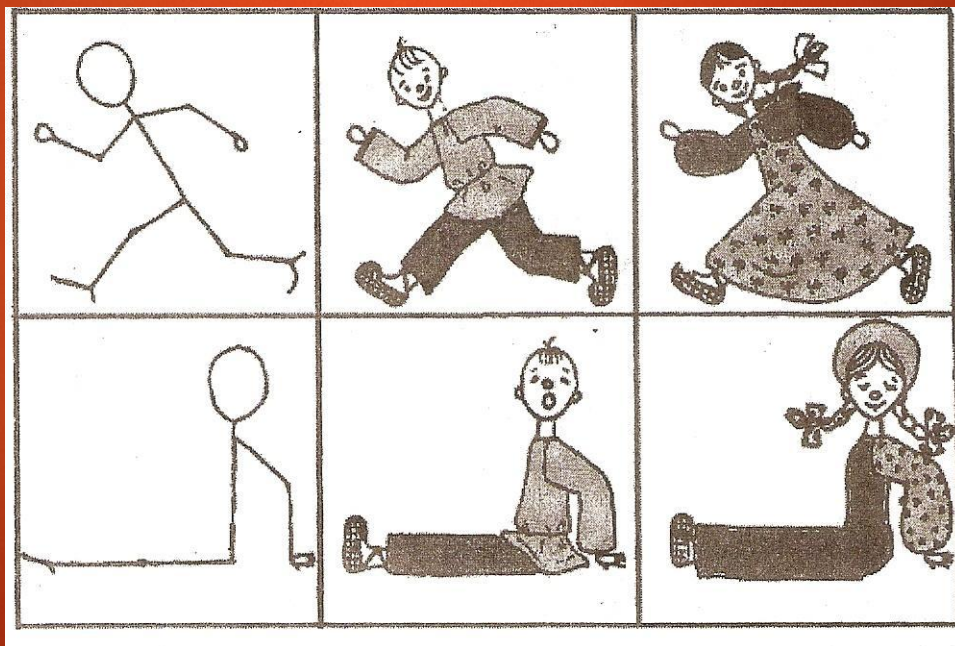
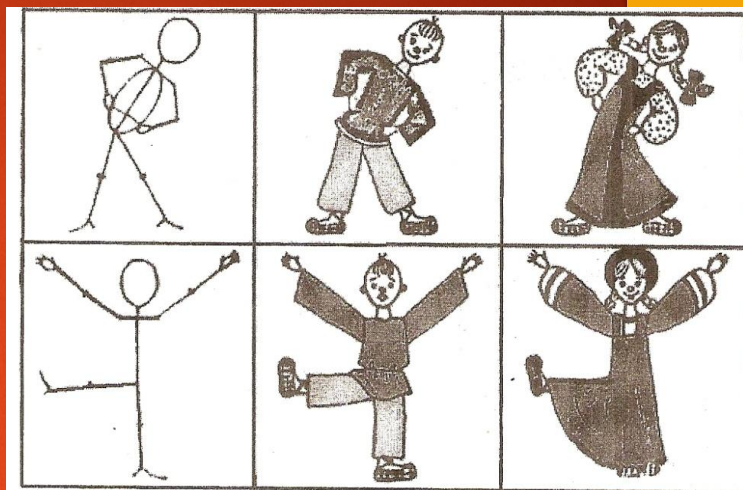
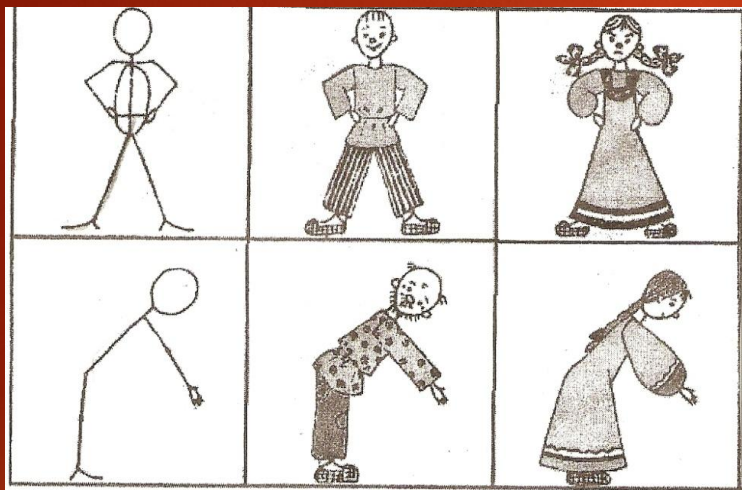



Скульптура в сказках



Задание: создание в объёме сказочных образов с ярко выраженным характером





- 
1. Компоновка
(расположение)
 2. Аккуратность, владение
материалами
 3. Завершенность
 4. Наличие названия