

# Принципы работы с микроскопом



# Индивидуальная настройка микроскопа

# Настройка межзрачкового расстояния

- Осуществляется при помощи перемещения окуляров по принципу бинокля




# Настройка диоптрий

- Производится при помощи кольца на окулярах



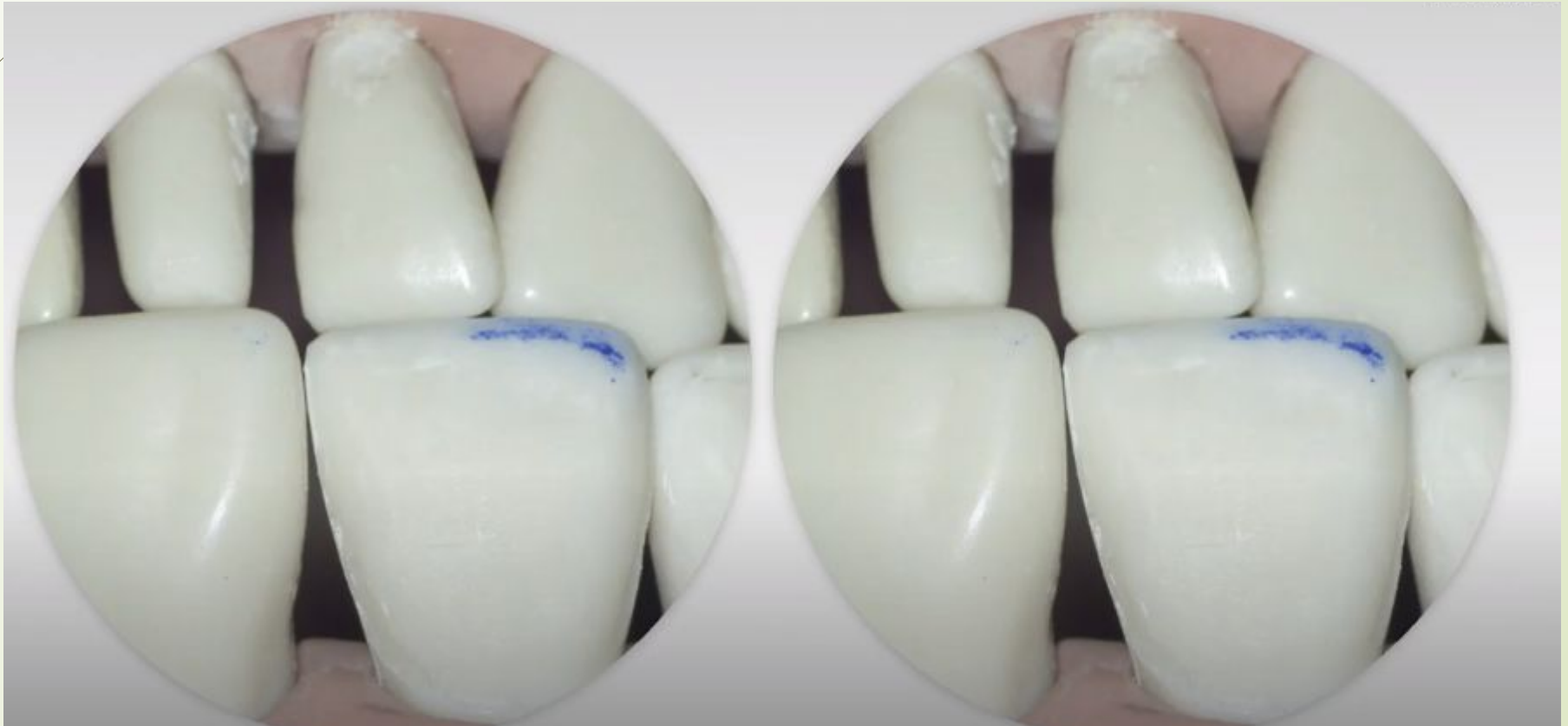
# Выдвижение «наглазников»





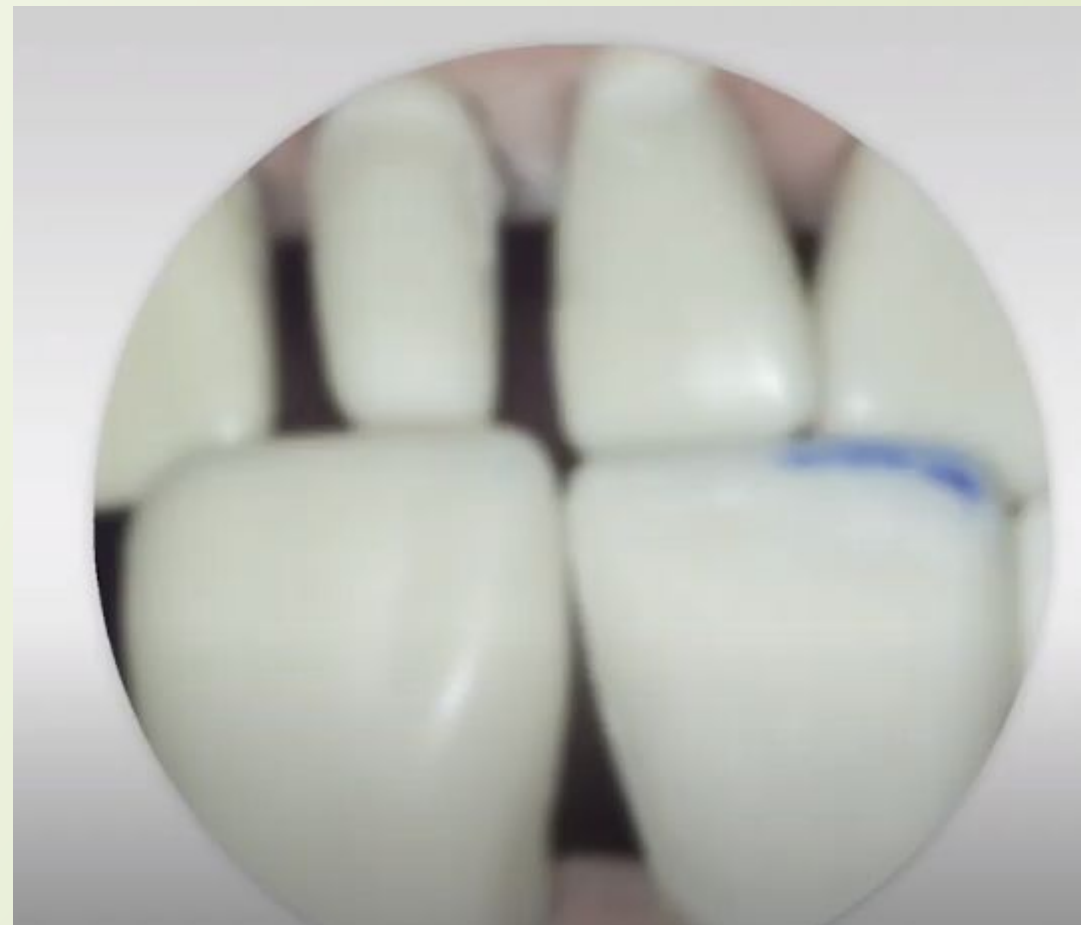
Затем ставим минимальное  
увеличение (\*6,4) основная задача –  
увидеть единое изображение без  
смещения

- Если изображений 2 или они не полностью накладываются друг на друга необходимо исправить межзрачковое расстояние



Изображение не резкое –  
необходимо настроить фокус:

- 1 способ – переместить  
микроскоп вверх или вниз
- 2 – поднять или опустить кресло
- 3 – с помощью микровинта



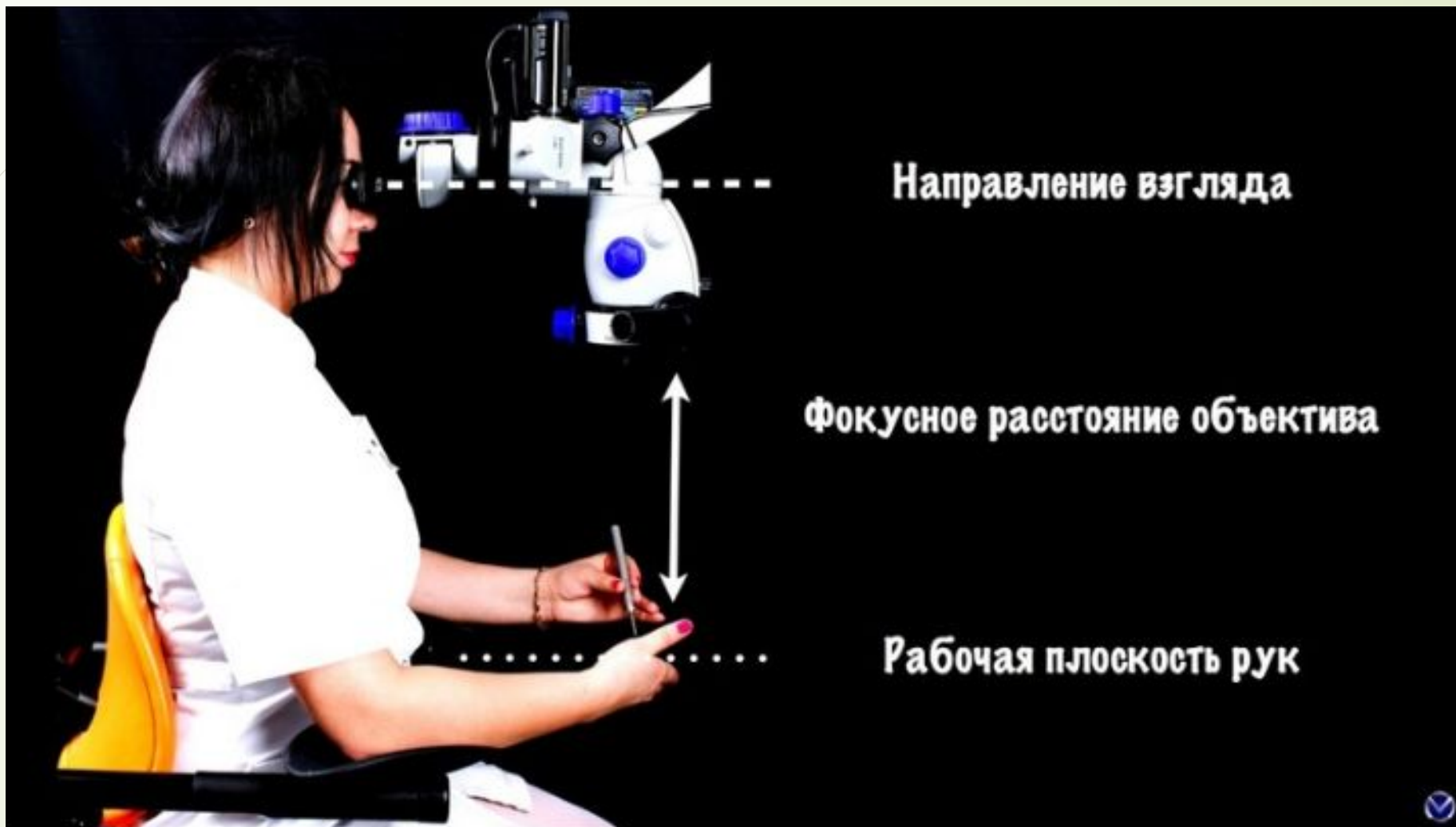




При коррекции увеличения  
необходима и коррекция фокуса



# Эргономика работы на микроскопе



Направление взгляда

фокусное расстояние объектива

Рабочая плоскость рук

