

Тема урока: Мхи.
Отличительные особенности и
многообразие.

1. Войдите в **ЯКЛАСС**
2. Предмет Биология
3. V Царство Растения
4. Тема: Водоросли. Мхи. Плауны. Хвощи. Папоротники
5. Изучить теорию **только 5 и 6**
6. Выполнить задание **только 4 и 5**
7. **ИЛИ** изучите §20 в учебнике

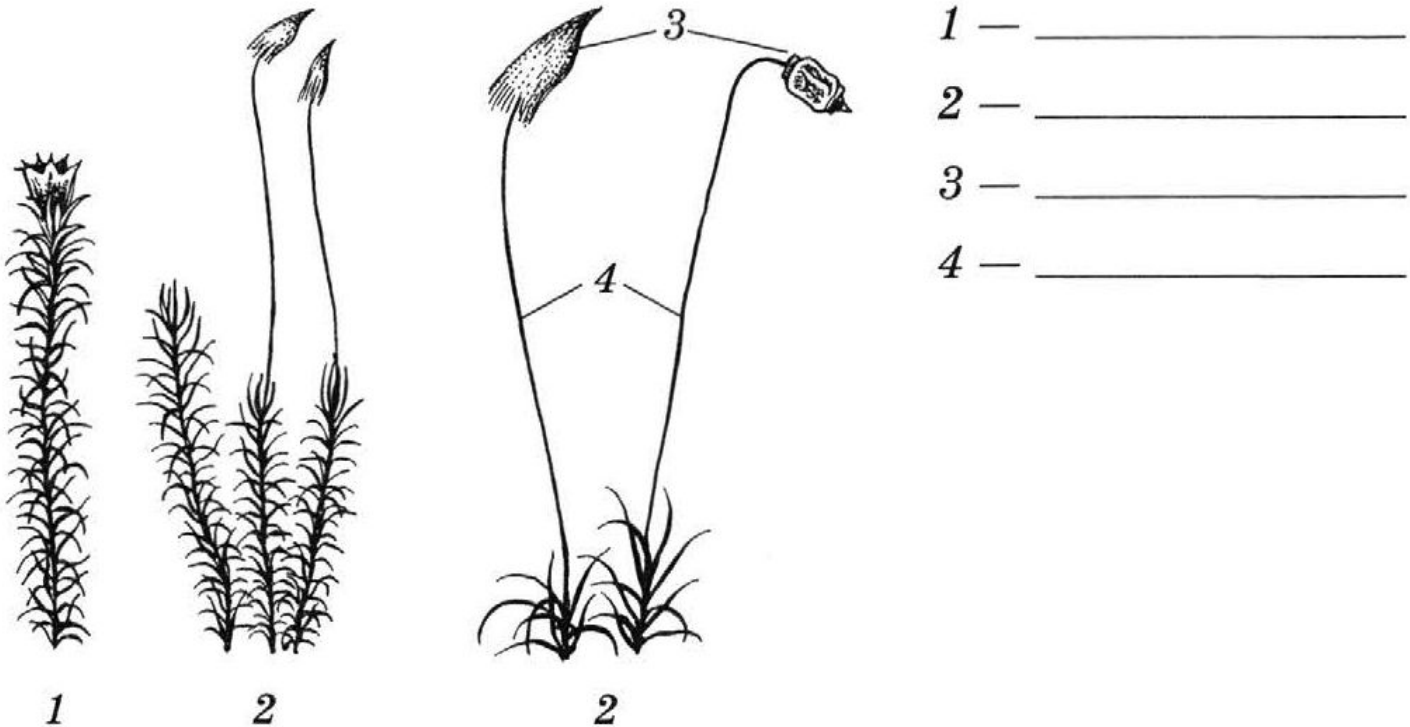
Лабораторная работа №13 (выполнить в тетради)

Тема: Строение мха (записать в тетрадь)

Цель: изучить строение зеленого мха кукушкин лен
(записать в тетрадь)

Зарисуйте в тетрадь и подпишите (если у вас есть рабочая тетрадь, то выполните задание 68,69,70)

68. Подпишите, что обозначено на рисунке цифрами.



Зарисуйте в тетрадь и подпишите
(если у вас есть рабочая тетрадь, то выполните
задание 68,69,70))

М 69. Выполните лабораторную работу «Строение мха» (см. с. 109 учебника). Сделайте рисунок и подписи к нему.



Вывод: _____

Зарисуйте в тетрадь и подпишите
(если у вас есть рабочая тетрадь, то
выполните задание 68,69,70)

М 70. Сравните водоросли и мхи. Какие усложнения произошли в строении мхов по сравнению с водорослями?

Домашнее задание

1. Теорию можно прочитать в ЯКЛАССЕ или в учебнике §20
2. Выполнить лабораторную работу (можно в рабочей тетради)
3. Прислать (сфотографировать) Лабораторную работу до 30 апреля на почтовый адрес:
kukarovaalbina@yandex.ru