

Эрнест Липгарт Николай II. Людовик XVI из династии Бурбонов





Александр I в 1812 г.

Крамской И.Н. Александр III. 1886
Серов В.А. Портрет Николая II в серой тужурке



И.Никитин Портрет канцлера Головкина
Боровиковский Портрет Александра I



Репин И.Е. Торжественное заседание Государственного Совета





Герцог Александр Петрович Ольденбургский (1844 — 1932) По линии отца — правнук императора Павла I. Одна из главнейших заслуг - открытие Института Экспериментальной Медицины в Петербурге. Основал первый на Кавказском побережье Гагрский климатический курорт.



Александр Петрович Ольденбургский

Пётр Петрович Семёнов-Тян-Шанский (до мая 1906 года — Семёнов; 1827 — 1914) — русский географ, ботаник, статистик, экономист, государственный и общественный деятель. Вице-председатель Императорского Русского географического общества и президент Русского энтомологического общества, Почётный член: Императорской Академии наук и Академии художеств . Член Русского горного общества. Действительный член всех Российских университетов.



Петр Петрович Семенов-Тян-Шанский

Грабарь: «По существу это — потрясающие наброски кистью, почти мимолётные впечатления, но в то же время они и последний синтез многолетних пристальных наблюдений».

Вермер Делфтский.
Девушка с жемчужной серьгой

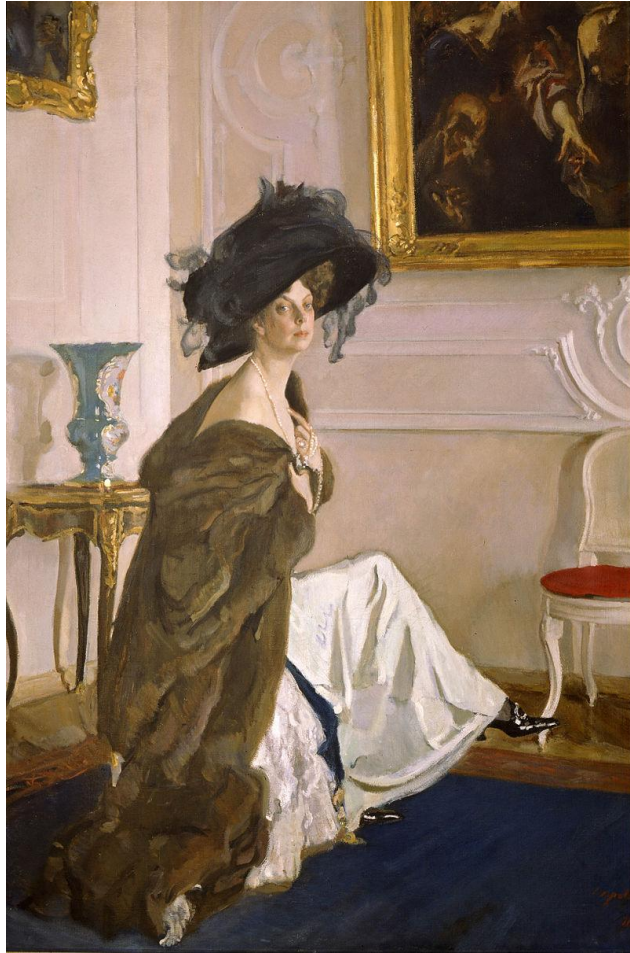


В.А.Серов Портрет Гиршман

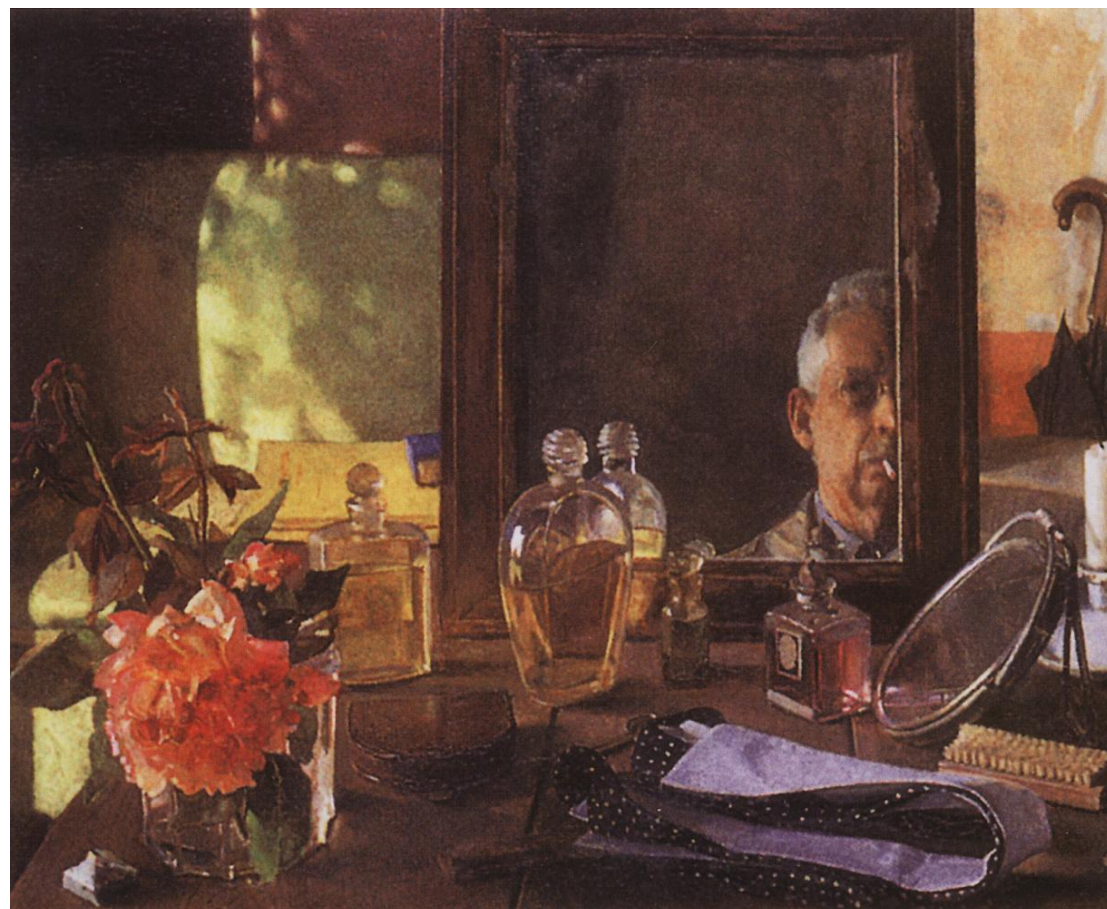


В.А.Серов. Юсупова





З.Серебрякова Автопортрет К.А.Сомов Автопортрет



Врубель Портрет сына.
Орешников Портрет сына 1935



Дейнека Парижанка Дейнека Автопортрет



Александр Дейнека. Парижанка. 1935.



А.Дейнека. Автопортрет в панаме. 1920. Карт.галерея им.Дейнеки, Курск, Россия

О.Ломакин
Колхозница 1963



О.Ломакин. Колхозница. 1963.

Д.Жилинский Гимнасты СССР



Д.Жилинский
Портрет Павловой с гитарой

