

Обзор программных продуктов дистрибутива Линукс Юниор



Мазеева Татьяна Александровна, учитель
МКОУ «СОШ №3» г. Николаевск Волгоградская обл.



Образование

1. [Математика](#)
2. [Информатика](#)
3. География
4. Химия
5. Астрономия
6. Языкознание
7. GCompris



Мазеева Татьяна Александровна, учитель
МКОУ «СОШ №3» г. Николаевск Волгоградская обл.



Образование - Математика

1. [wxMaxima](#)
2. [KmPlot](#)
3. [Kig](#)
4. [Kbrush](#)
5. [Kpercentage](#)
6. [Geomview](#)



Мазеева Татьяна Александровна, учитель
МКОУ «СОШ №3» г. Николаевск Волгоградская обл.



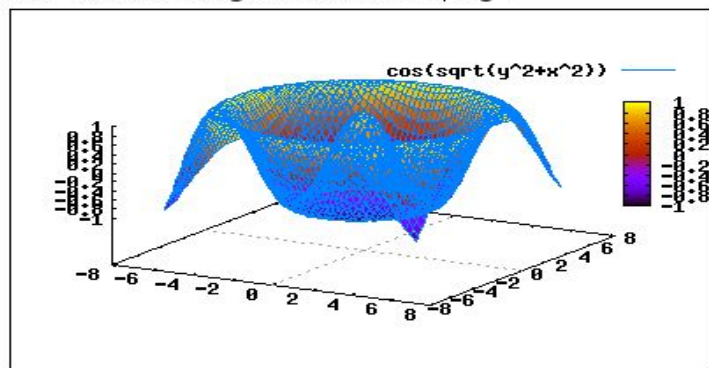


(%i1) is(6*9=42);

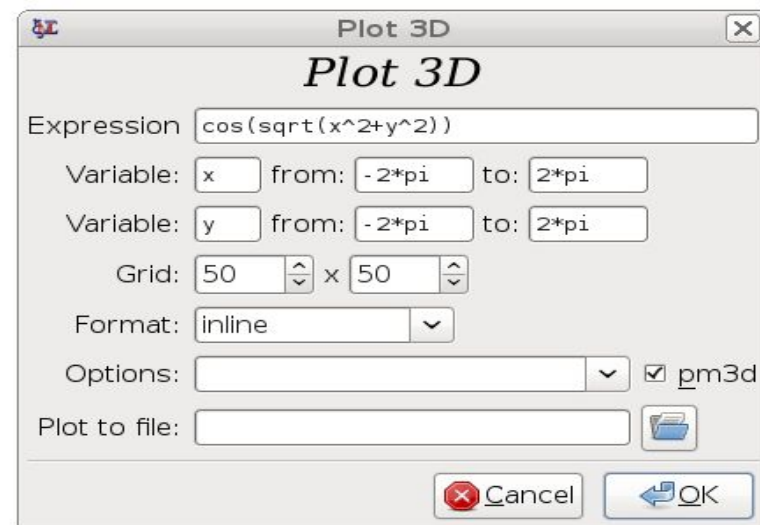
(%o1) false

(%i2) wxplot3d(cos(sqrt(x^2+y^2)), [x,-2*pi,2*pi], [y,-2*pi,2*pi],
[grid,50,50],
[gnuplot_pm3d,true]);

Output file "/home/omegatron/maxout.png".



(%o2)



(%i3) matrix([x^2+x,y^2+y,z^2+z],[x^2,y^2,z^2],[x^2+y,y^2+z,z^2+x]);

(%o3)

$$\begin{bmatrix} x^2 + x & y^2 + y & z^2 + z \\ x^2 & y^2 & z^2 \\ y + x^2 & z + y^2 & z^2 + x \end{bmatrix}$$

(%i4) 'integrate(x/(1+x^3),x)=integrate(x/(1+x^3),x);

(%o4)

$$\int \frac{x}{x^3 + 1} dx = \frac{\log(x^2 - x + 1)}{6} + \frac{\operatorname{atan}\left(\frac{2x - 1}{\sqrt{3}}\right)}{\sqrt{3}} - \frac{\log(x + 1)}{3}$$

(%i5)

INPUT:



Simplify (r)

Factor

Expand

Simplify (tr)

Expand (tr)

Reduce (tr)

Rectform

Sum...

Product...

Solve ODE...

Diff...

Integrate...

Limit...

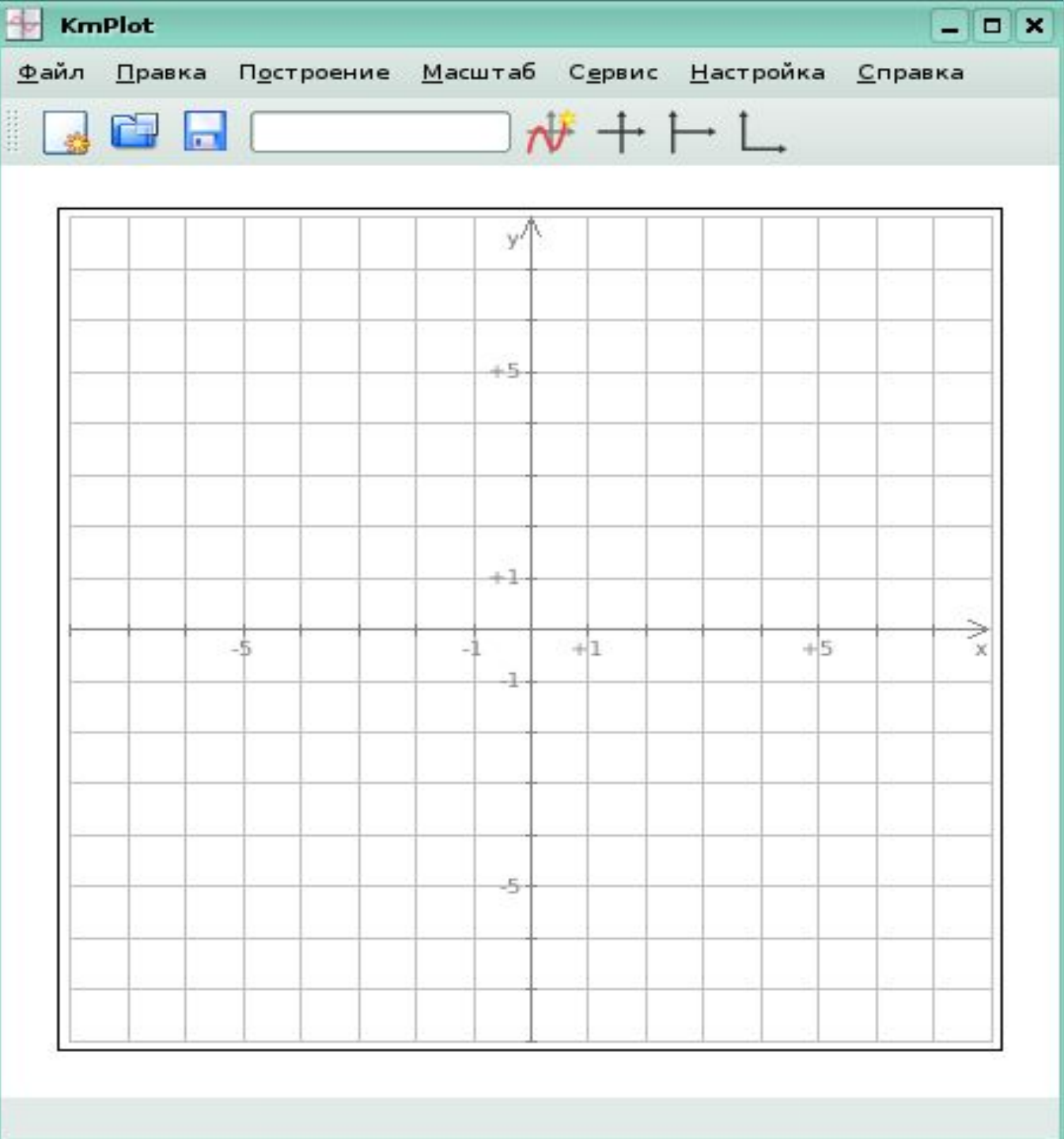
Series...

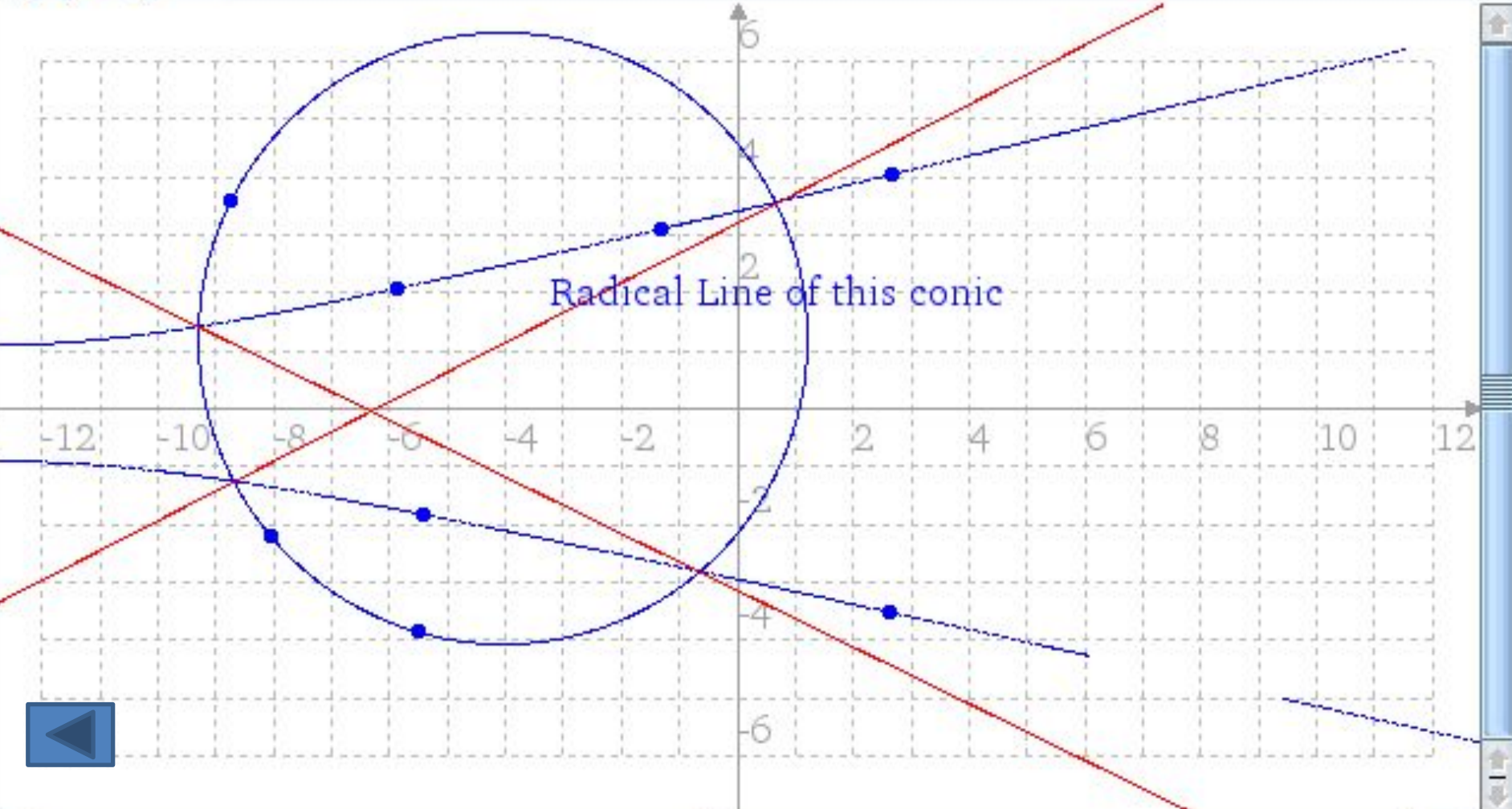
Substitute...

Map...

Plot 2D...

Plot 3D...





Условия: 2 | Макс. знаменатель: 10 | Операции: Сложение и вычитание

Вычисление
 $\frac{2}{7} + \frac{5}{3}$

Сравнение
 $\frac{2}{7} < \frac{5}{3}$

Преобразование
 $0,\bar{3} = \frac{1}{3}$

$21 = ?$

$\frac{4}{3} - \frac{2}{1} =$

$\frac{4}{3} - \frac{2}{1} =$

Задач: 0
Верных: - (- %)
Неверных: - (- %)

Проверить

Сброс



Количество упражнений: 5

Уровень: лёгкий

Тип упражнений:

% от ?? = y

??% от x = y

x% от y = ??

??

? Справка

Выход





Kaffeine

Geomview - The Geometry Center

File Edit Inspect Space Motion

Geomview 1.8.2-rc9 Hide

Targets	External Modules
[g0] World	3D-Snapshot
[c0] Camera	Animator
	Clipboard
	Clock
	Colormap
	Cplxview
	Crayola
	Draw Boundary
	Example
	Flythrough

Tools

Main Done

Target

World

Center

target

r|otate|t|rans

s|cale|f|ly

z|oom|o|rbit

[H]alt [L]ook

w|cente|r|rese

Camera (Euclidean view)



Taskbar showing icons for Camera (Euclidean view), Geomview - The Geometry Center, Tools, and Ошибка - artscontrol. Includes system tray with volume, network, and clock (00:34, 02.11.10).

Образование - Информатика

ВЫХО
Д

1. [Umbrello](#)
2. [Basic 256](#)
3. [Free Pascal IDE](#)
4. [KTurtle](#)
5. [Quanta Plus](#)
6. [Lazarus](#)
7. [Gambas](#)
8. [KTouch](#)
9. [Экзаменатор –KDE](#)
10. [Gcompris Administration](#)



Мазеева Татьяна Александровна, учитель
МКОУ «СОШ №3» г. Николаевск Волгоградская обл.



File Edit Diagram Code Settings Help

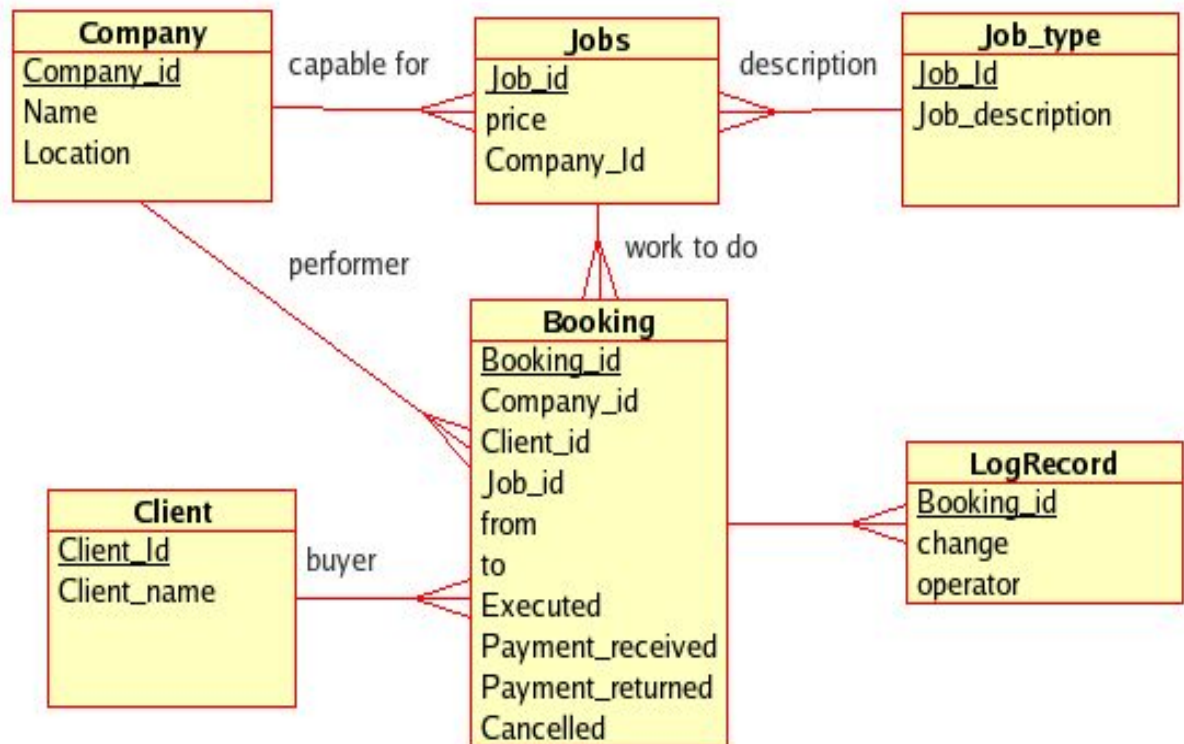


Booking use case diagram

UML Model

Views

- Logical View
 - Datatypes
 - Use Case View
 - system_manager
 - new_usecase
 - Component View
 - Deployment View
 - Entity Relationship Model
 - Booking
 - Booking_id : int
 - Company_id : int
 - Client_id : int
 - Job_id : int
 - from : long



Documentation

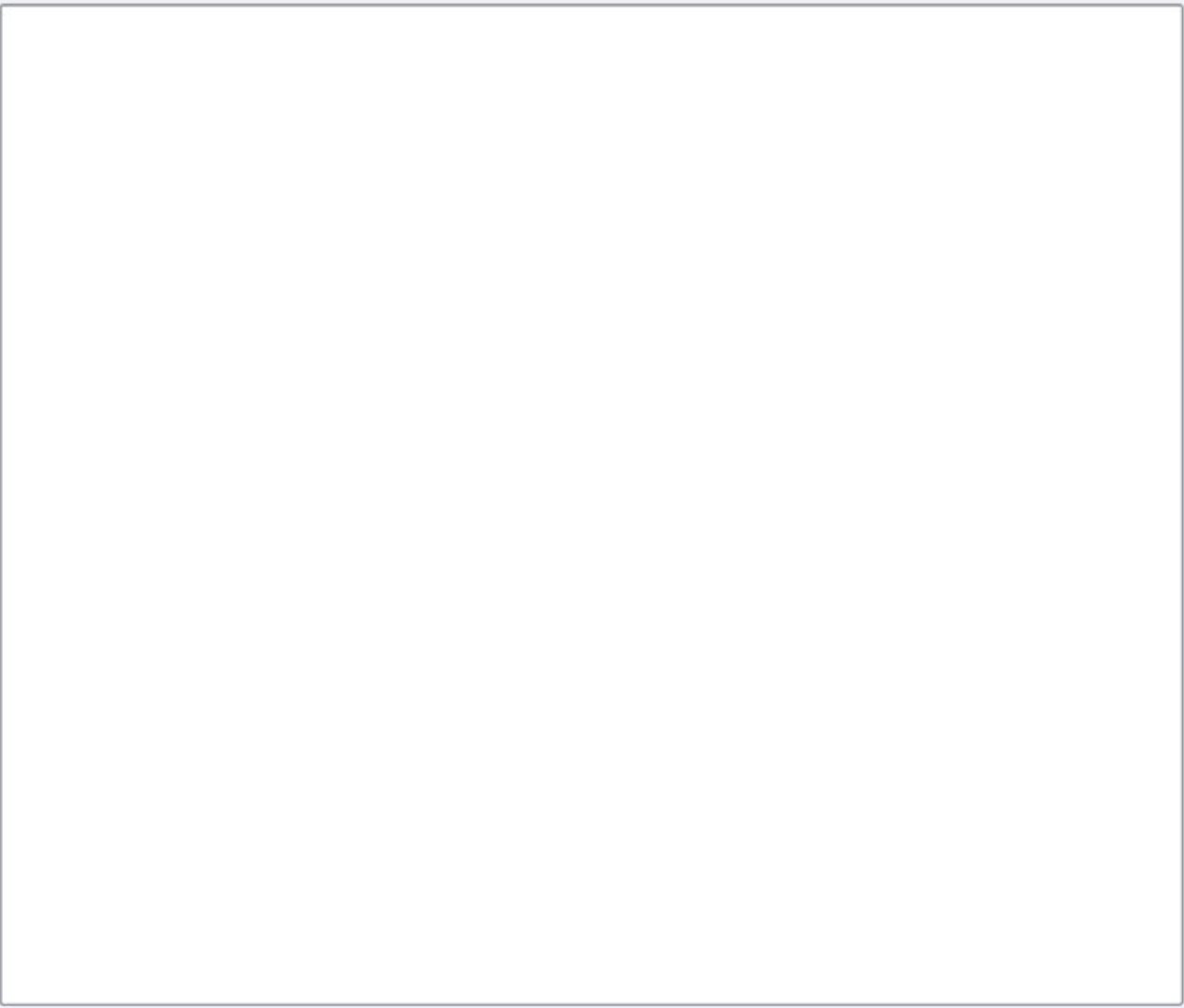
The booking entity relationship diagram



Ready.

Новая программа Открыть Сохранить Выполнить Отладка Шаг Остановить

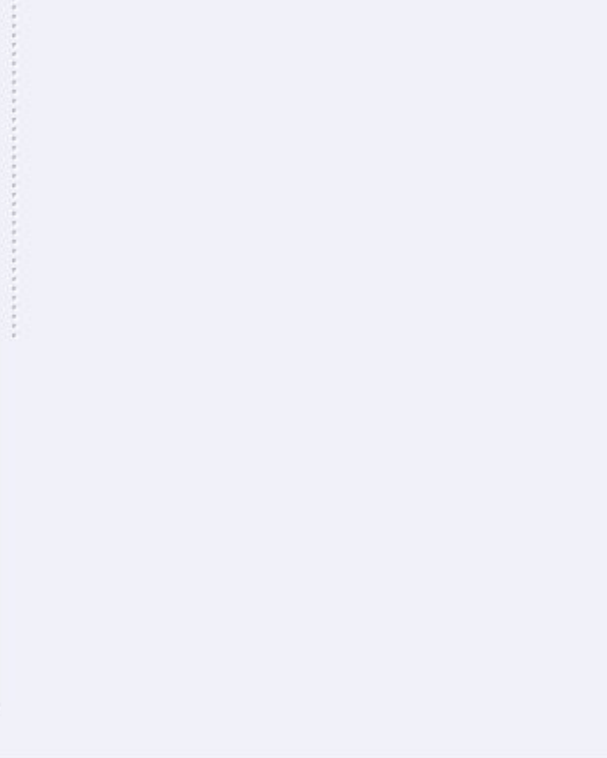
Вырезать Скопировать Вставить



Текстовый вывод



Графический вывод





Kaffeine

Shell - Free Pascal IDE (Паскаль)

Сеанс Правка Вид Закладки Настройка Справка

Shell

File Edit Search Run Compile Debug Tools Options Window Help

[*] noname01.pas 1-[]

1:1

F1 Help F2 Save F3 Open Alt+F9 Compile F9 Make Alt+F10 Local menu

Ошибка - artscontrol

Shell - Free Pascal IDE (Паскаль)

00:38 02.11.10



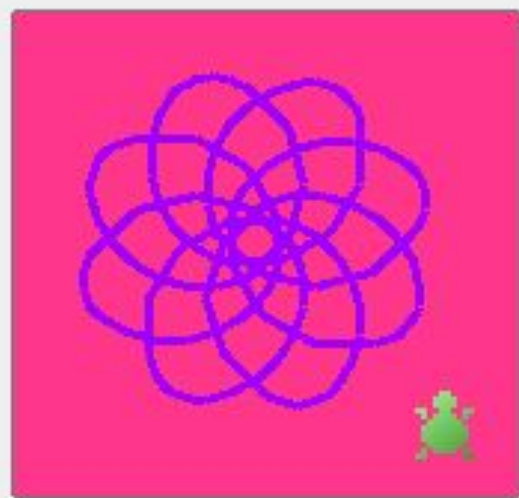
Файл Правка Вид Сервис Настройка Справка



```
# цветочек

сброс
нов_размер_холста 170,
170
нов_цвет_холста 255,
55, 140
иди 45, 120
нов_цвет_пера 160, 0,
255
нов_ширина_пера 3

повтори 8 [
  повтори 4 [
    вперёд 20
    направо 30
  ]
  повтори 7 [
    вперёд 10
    направо 15
  ]
]
```



Готово.

Язык команд: Русский

Строка: 26 Столбец: 14

ВСТ



Standard Style Tables Lists Forms Other

B I U ↵ ¶ nb ↕ [list icons]

```
<%@ include file="/WEB-INF/include/page.jspf" %>
<% String document_root = new String("."); %>
<%@ include file="/WEB-INF/include/header.jspf" %>

<!-- ***** top ***** -->
<div id="top">
    <a href="<%= rb.getString("conf.company_website_url")%>">/images/company_logo.png" title="Home" alt="Home" /><span><%=
rb.getString("conf.company_name")%> home</span></a>
    <a href="<%= document_root %>/docs/index.html">/images/yacss_help.png" title="YACSS Help" alt="YACSS Help" /><span>YACSS
help</span></a>
</div>
<!-- ***** /top ***** -->

<!-- ***** header ***** -->
<div id="header">
    <span class="headerTitle"><%= rb.getString("conf.company_helpdesk")%></span>
</div>
<!-- ***** /header ***** -->

<!-- login form -->
<div align="center">

<p><%= rb.getString("lang.welcome")%></p>
<%
String disabled = (String)session.getAttribute("disabled");
if(disabled != null && disabled.equals("true")) { %>
```

index.html Documentation index.jsp index.php

Редактор Lazarus v0.9.24 beta - project1

Файл Правка Поиск Просмотр Проект Запуск Компоненты Инструменты Окружение Окна Справка

Standard Additional Common Controls Dialogs Misc Data Controls Data Access System SynEdit RTTI IPro SQLdb

OK A ab OK ✓ OK OK OK OK OK OK OK OK

Инспектор объектов

Form1: TForm1

Свойства События Избранное

Action	
ActiveControl	
Align	alNone
AllowDropFiles	False
AutoScroll	False
AutoSize	False
BiDiMode	bdLeftToRight
BorderIcons	[biSystemMenu,
BorderStyle	bsSizeable
Caption	Form1
ChildSizing	(TControlChilc
ClientHeight	300
ClientWidth	400
Color	c1BtnFace
Constraints	(TSizeConstrai
Cursor	crDefault
DockSite	False
Enabled	True

Редактор исходного кода Lazarus

Unit1 x

```

unit Unit1;

{$mode objfpc}{$H++}

interface

uses
  Classes, SysUtils, LResources, Forms, Controls, Graphics, Dialogs;

type
  TForm1 = class(TForm)
  private
    { private declarations }
  public
    { public declarations }
  end;

var
  Form1: TForm1;
  
```

1: 1 BCT unit1.pas

Образование

Ошибка - artscontrol Редактор исходного кода Инспектор объектов

Редактор Lazarus v0.9.2 Form1 Сообщения

00:42 02.11.10

Gambas 2.0.0



<http://gambas.sourceforge.net>

Эта программа опубликована под GNU General Public License.

- Новый проект...
- Открыть проект...
- Последние проекты
- Примеры
- Выход

Примеры

Автоматизация

- KateBrowser
- Scripting

Основы

- Blights
- Collection
- DragNDrop
- Object
- Timer

Управление

- Embedder
- HighlightEditor
- TextEdit
- TreeView

Базы данных

- DataReportExample
- Database
- PictureDatabase

Рисование





Kaffeine

КТouch [-] [□] [×]

Файл Упражнение Настройка Справка

🚀 [] [] 🕒

Уровень: [1] [2] [3] [4] [5] [6] [7] [8] [9] [0] [-] [=] [\] [←]

Скорость: [0]

Точность набора: [100%]

Новые символы на этом уровне: **Достаточно для начала**

Это небольшое упражнение для начала.

← [Ё] [1] [2] [3] [4] [5] [6] [7] [8] [9] [0] [-] [=] [\] [←]

[⇄] [Й] [Ц] [У] [К] [Е] [Н] [Г] [Ш] [Щ] [З] [Х] [Ъ]

[↓] [Ф] [Ы] [В] [А] [П] [Р] [О] [Л] [Д] [Ж] [Э] [↶]

[↑] [Я] [Ч] [С] [М] [И] [Т] [Ь] [Б] [Ю] [.] [↑]

[Ctrl] [Alt] [Пробел] [Alt Gr] [Ctrl]

Начало упражнения: ожидание первого нажатия | Уровень: правильно: 0, всего: 0, слов: 0 | Сеанс: правильно: 0, всего: 0, слов: 0





Kaffeine

Редактор экзаменов KDE

Файл Правка Настройка Справка

Добро пожаловать к экзаменатору KDE!

Добавьте новый вопрос через меню 'Правка' или кнопки на панели инструментов.

Сведения о документе - Редактор экзаменов KDE

Сведения Описание и правила проекта.

Описание

Название:

Категория:

Тип: Уровень:

Язык:

Картинка

Картинка по умолчанию:

Автор

Имя:

E-mail:

Веб-страница:

«Образование»

Ошибка - artscontrol

Выберите карту - KGeography

2 Редактор экзаменов KDE

KEduca

00:47

02.11.10

Литература и интернет-ресурсы:

- ЛинуксЮниор: книга для учителя/В.Б. Волков—М.: ALTLinux; Издательский дом ДМК-пресс, 2009.—363с.: ил. (Библиотека ALTLinux)
- Академия АйТи. Применение ПСПО. Лекции. Часть 5



- Мазеева Татьяна Александровна, учитель
- МКОУ «СОШ №3» г. Николаевск Волгоградская обл.

