

# Презентация 2. Фаги

**Фаги (от греч. Фагос – пожирать).  
Живые организмы связаны  
пищевыми цепями, которые  
объединяются в сети.**

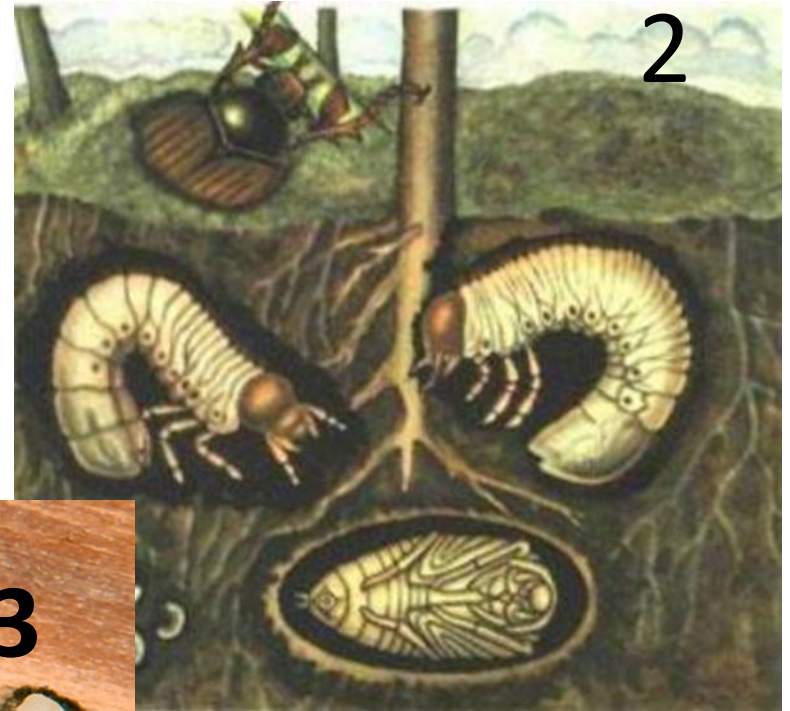
- По характеру питания животные делятся на ряд экологических групп.
- В заданиях, представленных далее, нужно распределить животных по группам питания (фитофаги, зоофаги, ризофаги, детритофаги, карпофаги, копрофаги, филлофаги и т.д.)

1. На картинке изображен:

- ризофаг;
- фитофаг;
- некрофаг.



## 2. На какой картинке изображены ризофаги?



3. К какой экологической группе по способу питания относится рысь?



4. К какой экологической группе по способу питания относится данное насекомое?



## 5. Кто такие ризофаги?

- А. Животные, питающиеся корой
- Б. Животные, питающиеся листьями
- В. Животные, питающиеся плодами
- Г. Животные, питающиеся древесиной
- Д. Нет правильного ответа, написать свой

6. К какой экологической группе по способу питания относится лягушка?





7. Кукушка питается мохнатыми гусеницами, к какой экологической группе по способу питания ее можно отнести?



# 8. На какой картинке изображен энтомофаг?



9. Шишковая оговка питается шишками, к какой экологической группе по способу питания ее можно отнести?



10. Божья коровка поедает тлю. К  
какой экологической группе по  
способу питания ее можно  
отнести?



Личинка божьей коровки



Личинка божьей коровки