

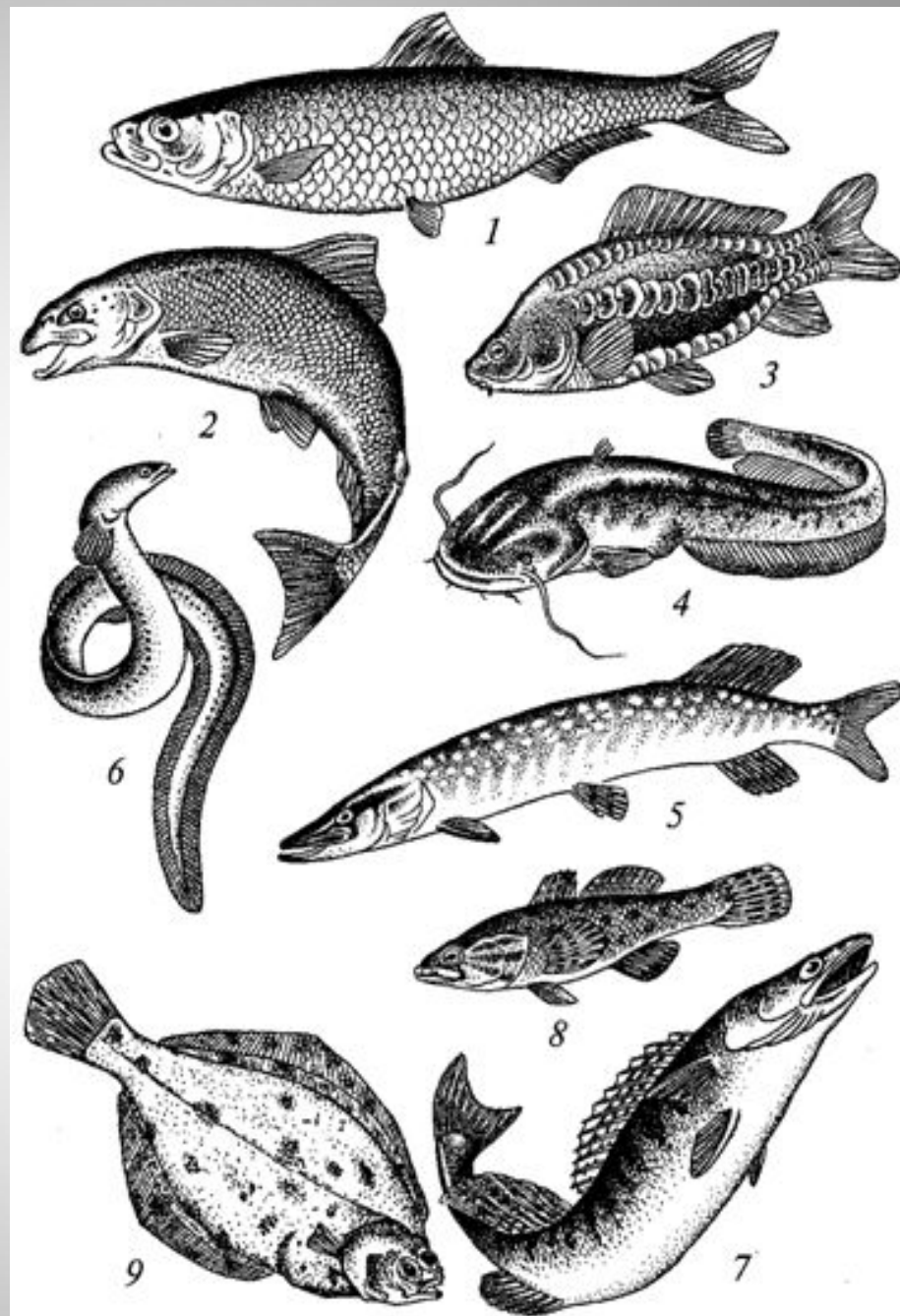
Костные рыбы (Osteichthyes)



Fish/Animal

Костистые рыбы:

1. сельдь (сем. Сельдевые);
2. лосось (сем. Лососевые);
3. карп (сем. Карповые);
4. сом (сем. Сомовые);
5. щука (сем. Щуковые);
6. угорь (сем. Угревые);
7. судак (сем. Окуневые);
8. бычок речной (сем. Бычковые);
9. камбала (сем. Камбаловые)



Головной мозг окуня:

1. обонятельная капсула;
2. обонятельные доли;
3. передний мозг;
4. средний мозг;
5. мозжечок;
6. продолговатый мозг;
7. спинной мозг;
8. глазничная ветвь тройничного нерва;
9. слуховой нерв;
10. блуждающий нерв

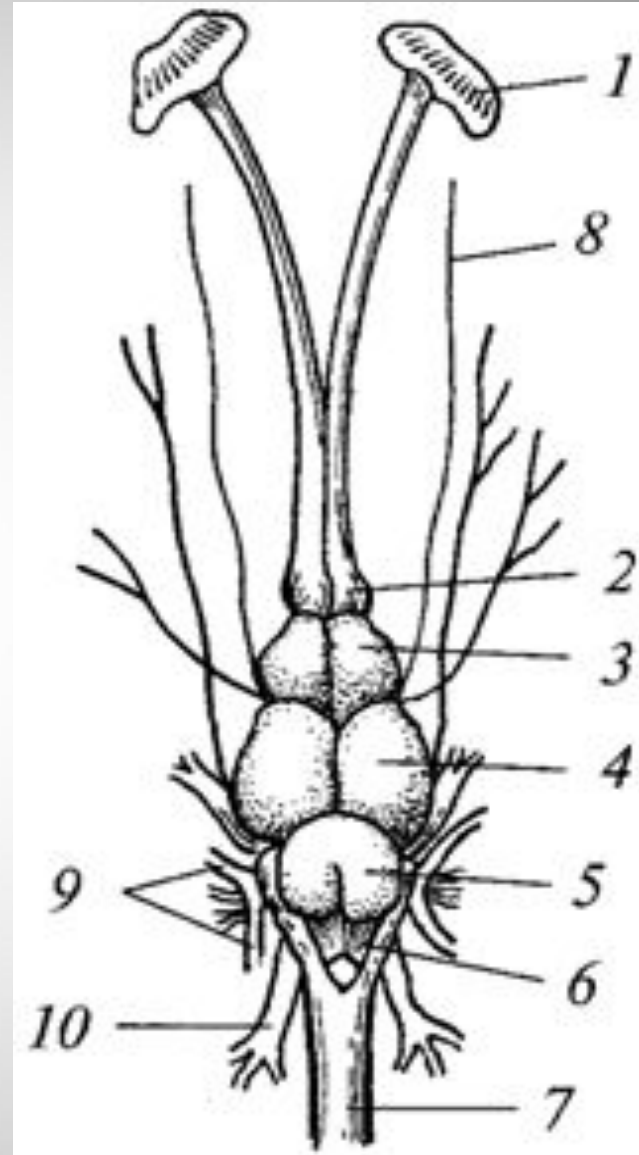


Схема расположения костей в черепе костистой рыбы. Висцеральный скелет отделен от мозгового черепа. Жаберная крышка не нарисована. Основные кости и хрящ покрыты точками, покровные кости — белые:

1 - угловая; 2 - сочленовная; 3 - основная затылочная; 4 - основная клиновидная;
 5 - копула; 6 - зубная; 7 - боковая обонятельная; 8 - наружная крыловидная; 9 - внутренняя крыловидная; 10 - боковая затылочная;
 11 - лобная; 12 - подвесок; 13 - гиоид;

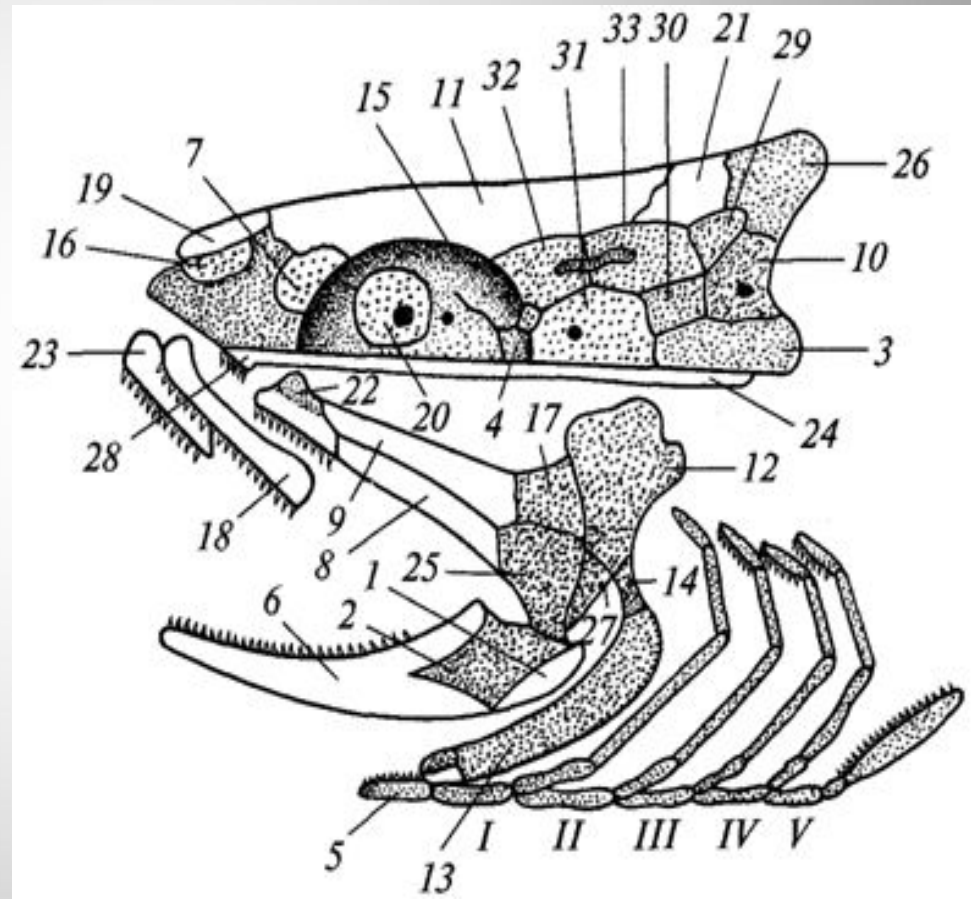
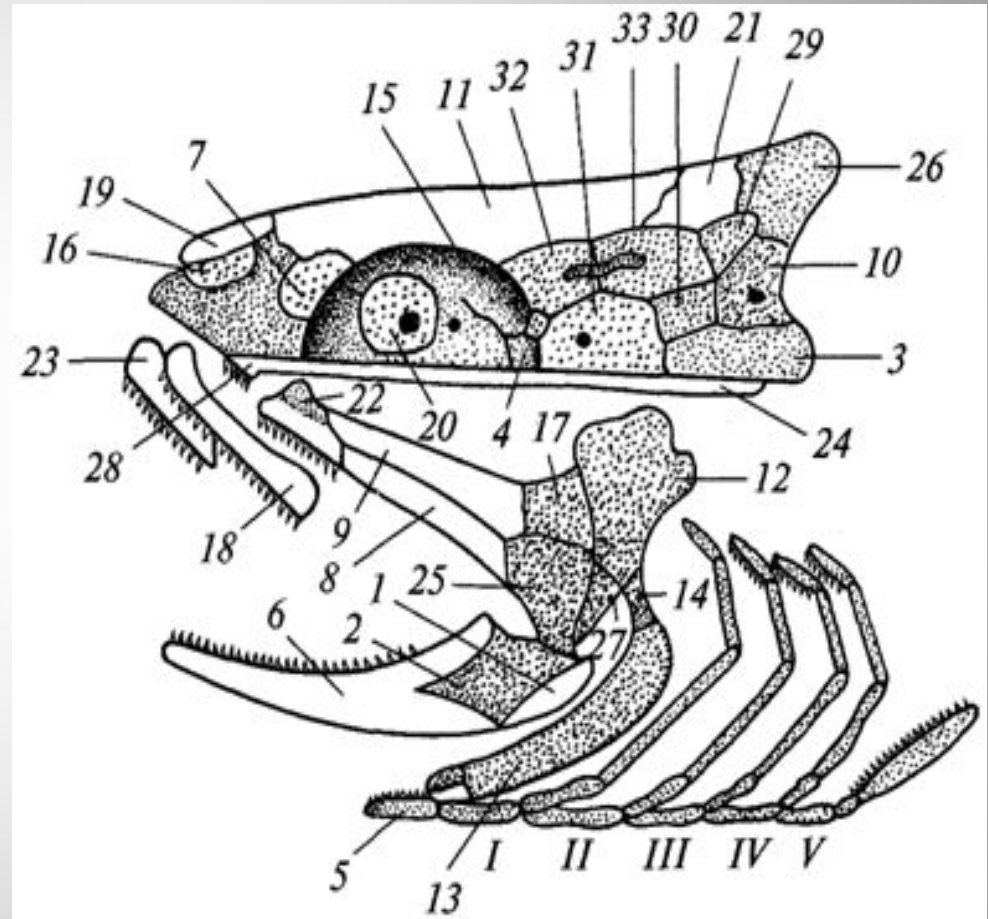
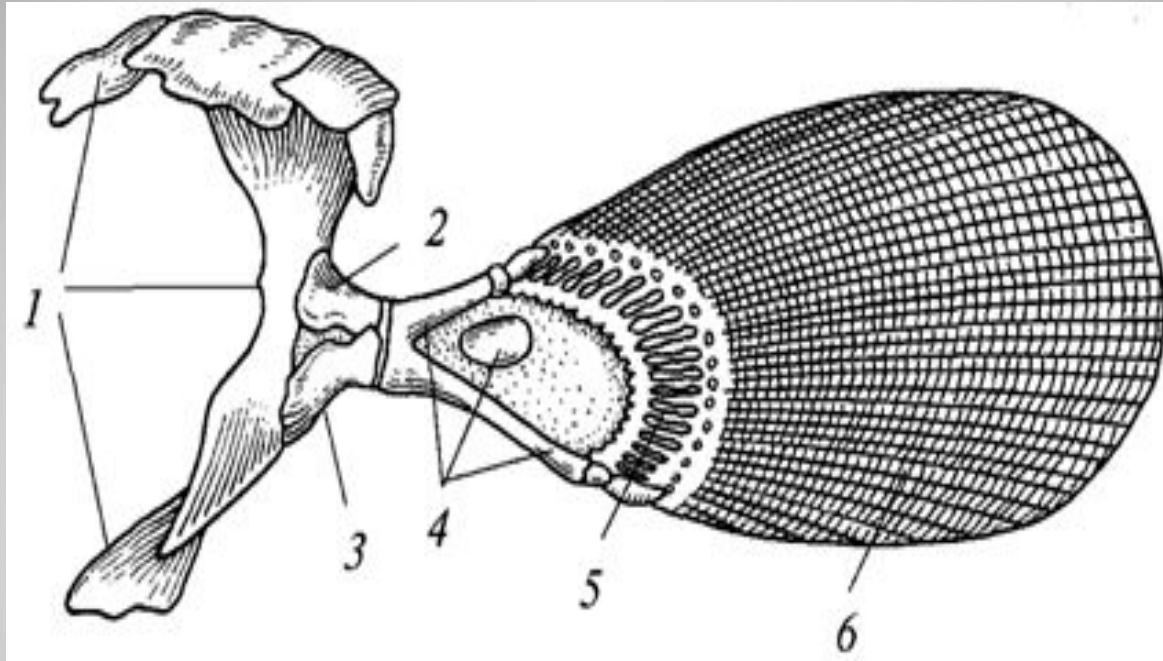


Схема расположения костей в черепе костистой рыбы

14 - окостеневшая связка; 15 - боковая клиновидная; 16 - средняя обонятельная; 17- задняя крыловидная; 18 - верхнечелюстная; 19 - носовая; 20 - глазоклиновидная; 21 - теменная; 22 - нёбная; 23 - предчелюстная; 24 - парасфеноид; 25 - квадратная; 26 - верхняя затылочная; 27 - дополнительная; 28 - сошник; 29-33 - ушные кости; I- V - жаберные дуги





Пояс передних конечностей и грудной плавник лучеперых рыб:
1 – первичный пояс; 2 – лопатка; 3 – коракоид; 4 – базальные
элементы; 5 – радиалии; 6 – кожные лучи

Вскрытый окунь (самка):

1 — жабры; 2 — сердце; 3 — печень; 4 — плавательный пузырь; 5 — селезенка; 6 — яичник; 7 — желудок; 8 — пилорические придатки; 9 — кишка; 10 — мочевой пузырь; 11 — заднепроходное отверстие; 12 — мочеполовое отверстие; 13 — тычинки жаберной дуги

