

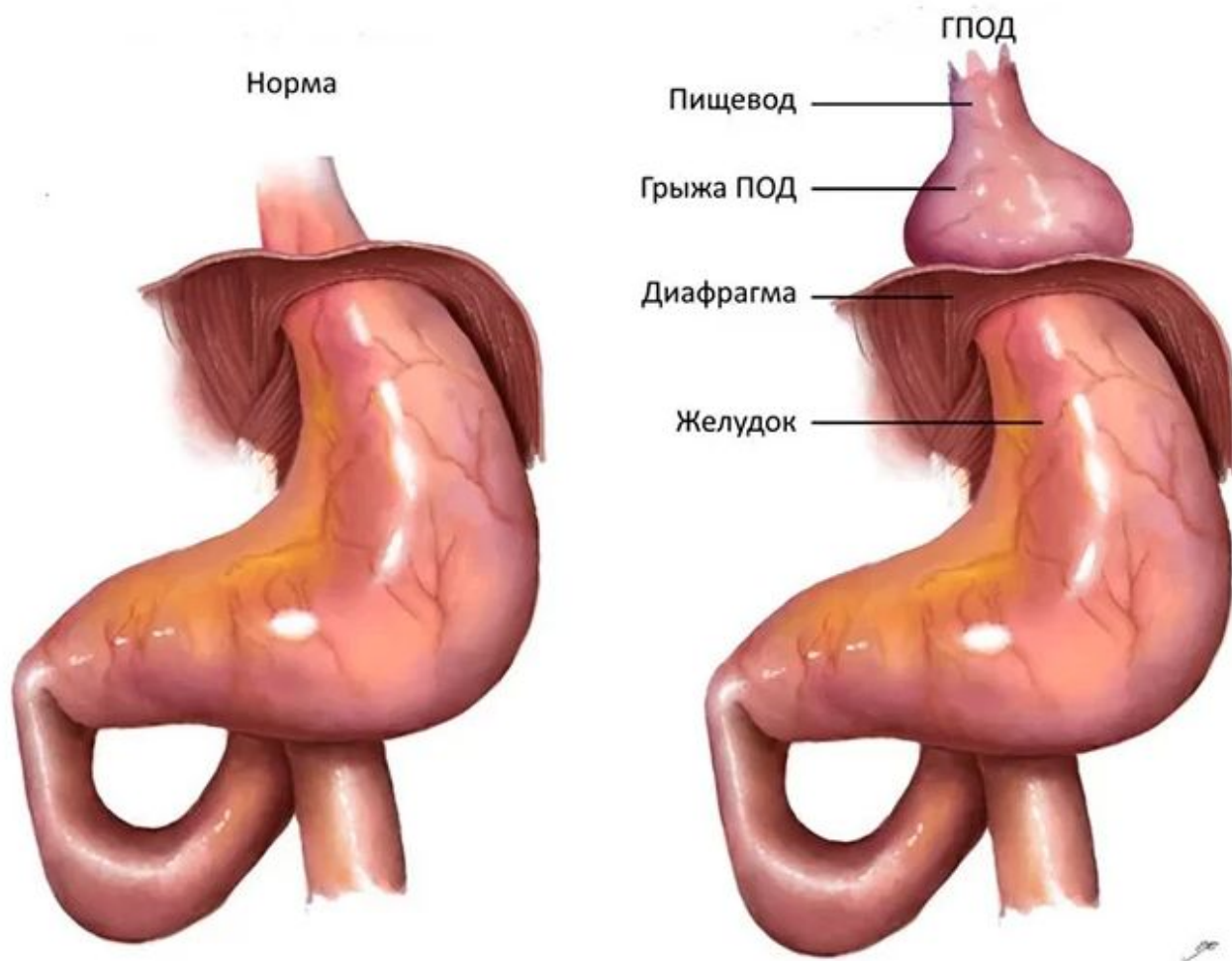
ГРЫЖИ ПИЩЕВОДНОГО ОТВЕРСТИЯ ДИАФРАГМЫ. МЕТОДЫ ИССЛЕДОВАНИЯ И ХИРУРГИЧЕСКОГО ЛЕЧЕНИЯ.

Подготовил студент Л_303А, Белозерцев В.Л.

План доклада:

- 1) ГПОД – Это
-
- 2) Причины заболевания
- 3) Классификация ГПОД
- 4) Жалобы и симптомы
- 5) Диагностика
- 6) Хирургическое лечение

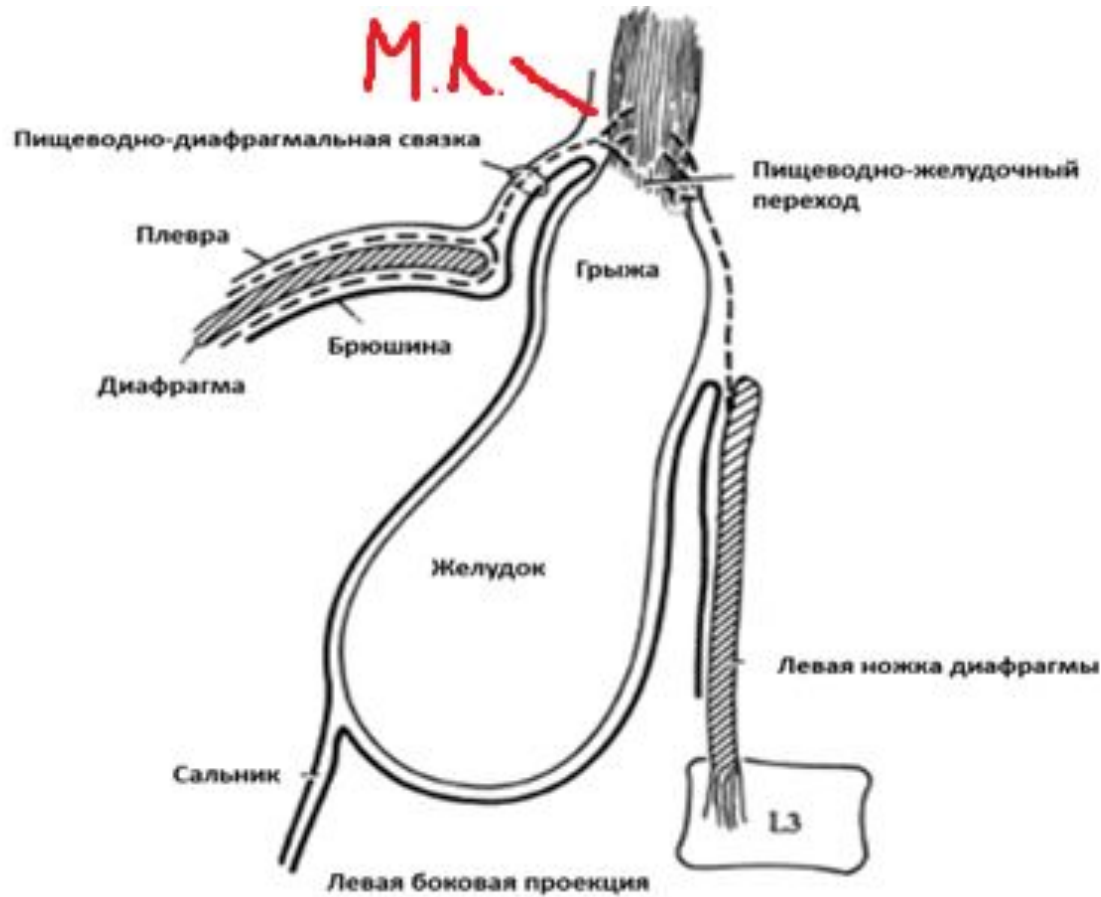
Грыжа пищеводного отверстия диафрагмы (ГПОД)



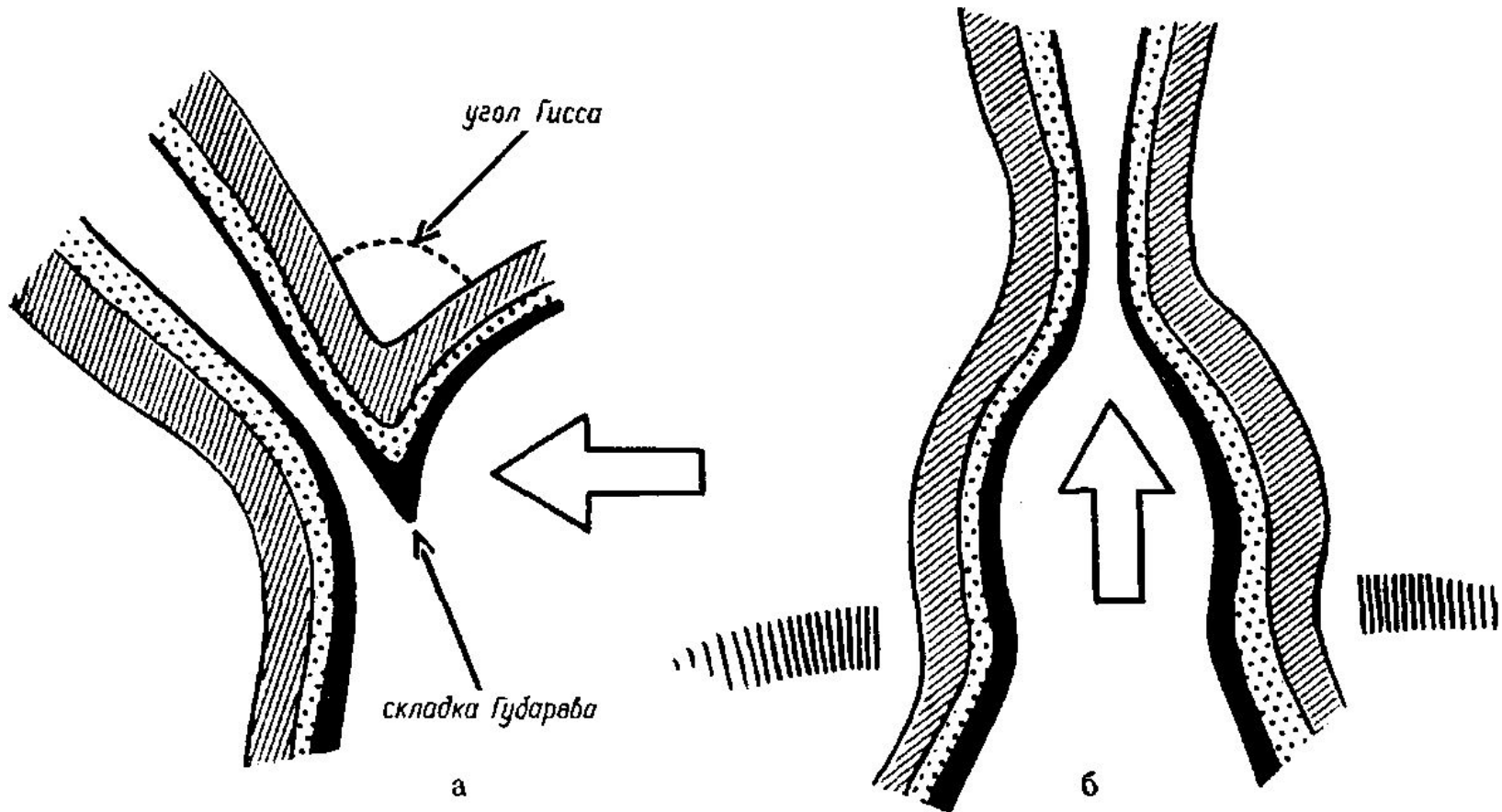
Причины:

- 1) **Повышение внутрибрюшного давления.**
- 2) **Ослабление мышечных и соединительных структур диафрагмы *** (часто сочетается с варикозной болезнью нижних конечностей, пупочной грыжей, геморрой)
- 3) **Дискинезии ЖКТ**
- 4) **Продольное укорочение пищеводной трубки вследствие рубцово-воспалительных процессов**
- 5) **Врожденные патологии (“грудной желудок”)**
- ** Постепенное ослабление пищеводно-диафрагмальной связки и перерастяжение мышечно-сухожильного футляра (мембраны Бертелли-Лаймера)*

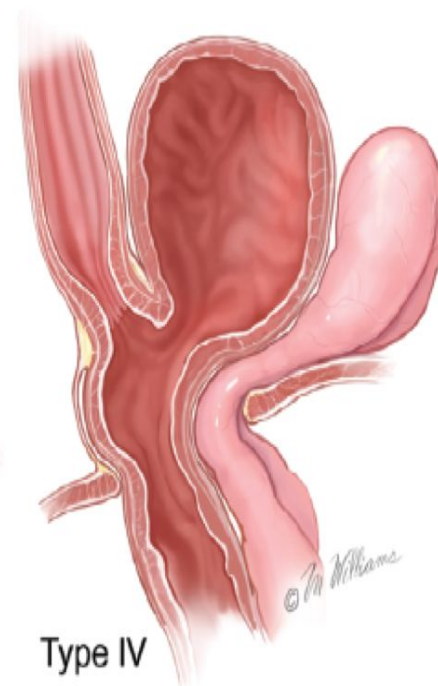
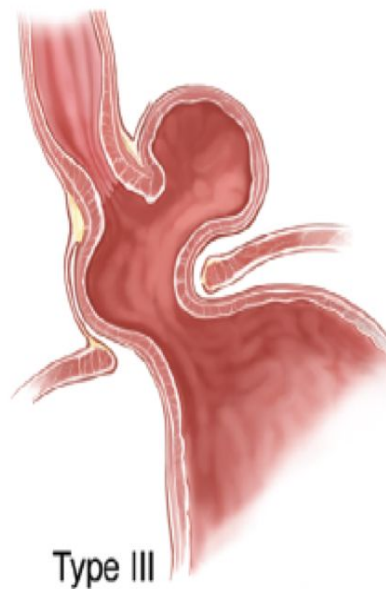
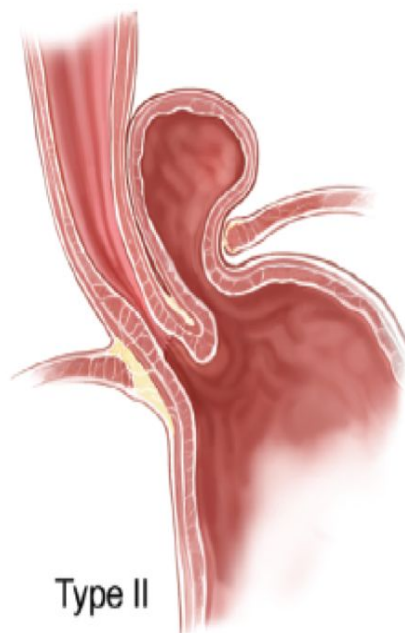
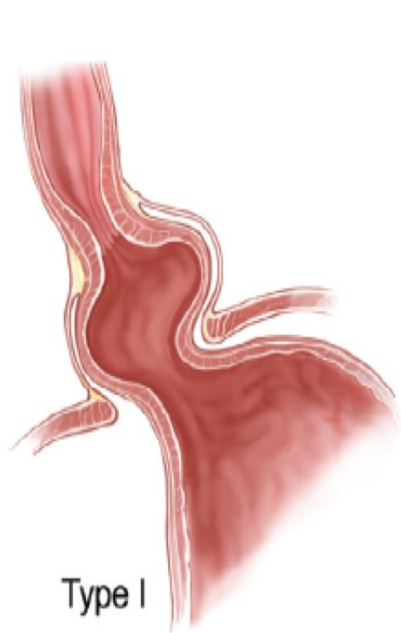
Перерастяжение мышечно-сухожильной мембраны (Бертелли-Лаймера)



Угол Гисса и Складка Губарева



Классификация ГПОД



Source: D. J. Sugarbaker, R. Bueno, Y. L. Colson, M. T. Jaklitsch, M. J. Krasna, S. J. Mentzer, M. Williams, A. Adams: *Adult Chest Surgery*, 2nd Edition: www.accesssurgery.com
Copyright © McGraw-Hill Education. All rights reserved.

ГРЫЖИ ПИЩЕВОДНОГО ОТВЕРСТИЯ ДИАФРАГМЫ

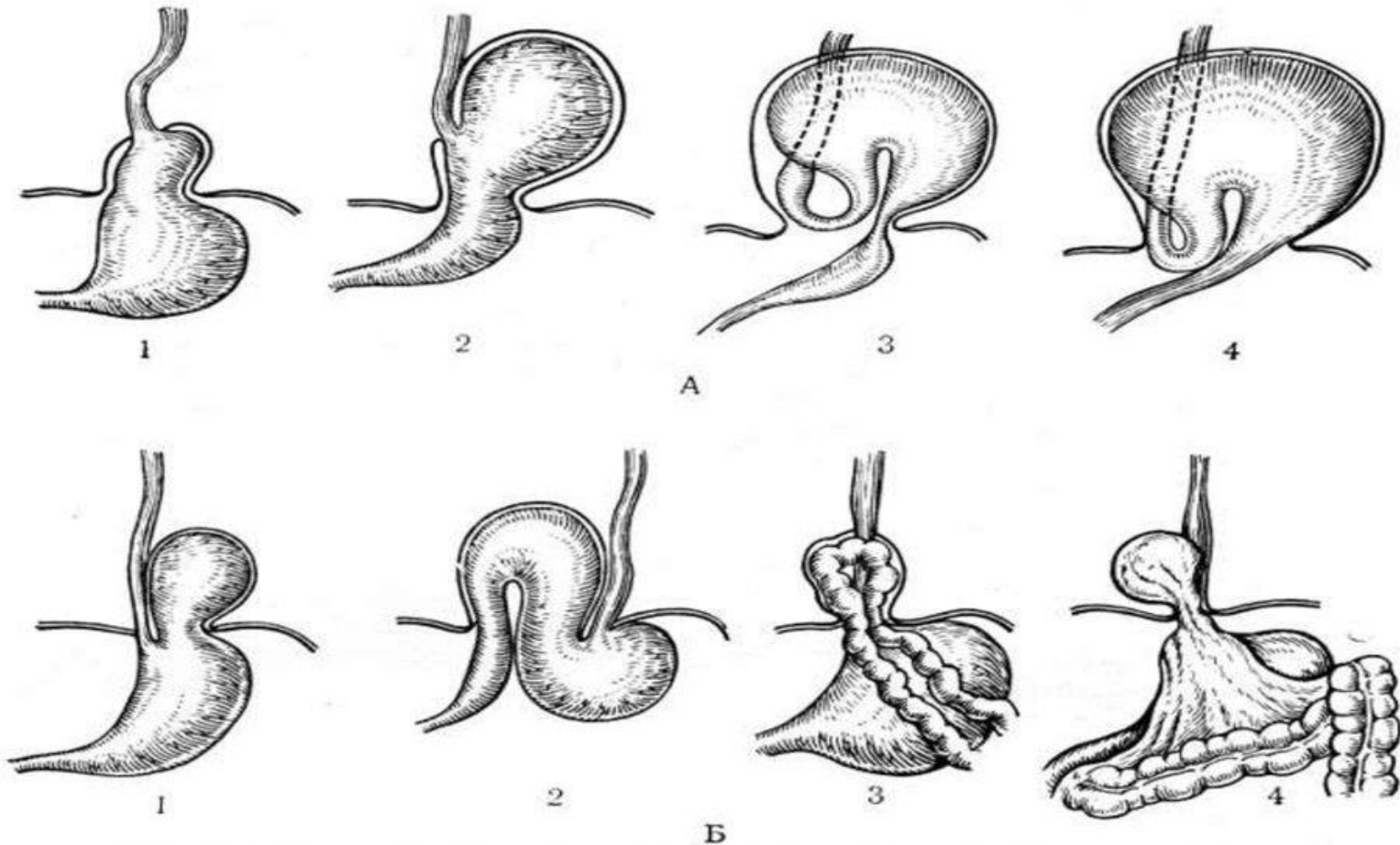


Рис. 124. Схема различных грыж пищеводного отверстия диафрагмы.
 А — скользящие грыжи: 1 — кардиальная, 2 — кардиофундальная, 3 — субтотальная желудочная, 4 — тотальная желудочная; Б — параэзофагеальные грыжи: 1 — фундальная, 2 — антральная, 3 — кишечная, 4 — сальниковая.

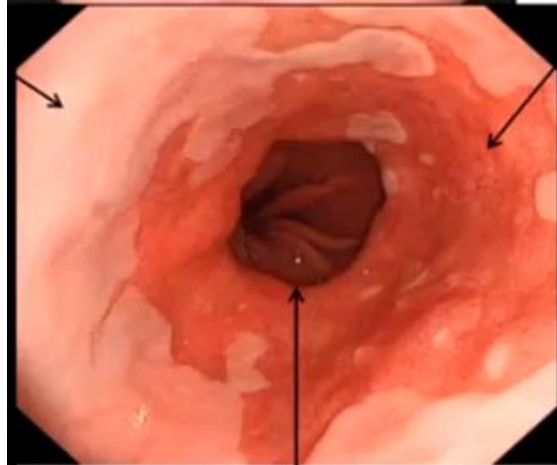
Жалобы и Симптомы

- Отрыжка
- Изжога
- Рвота и тошнота
- Частые приступы икоты
- Боли за грудиной (сдавление грыжи)
- Дисфагия
- Срыгивание пищи и т.д.
- Анемия (чаще при параэзофагеальная грыж)
- Рефлюкс Эзофагит
- Пищевод Барретта

Диагностика

- 1) Эзофагоскопия (ФГДС)
- 2) Рентгеноконтрастное исследование пищевода
- 3) Пищеводная рН-Метрия
- 4) Манометрия пищевода и желудка
- 5) Компьютерная томография

ФГДС



Gastro-oesophageal junction

Пищевод Барретта

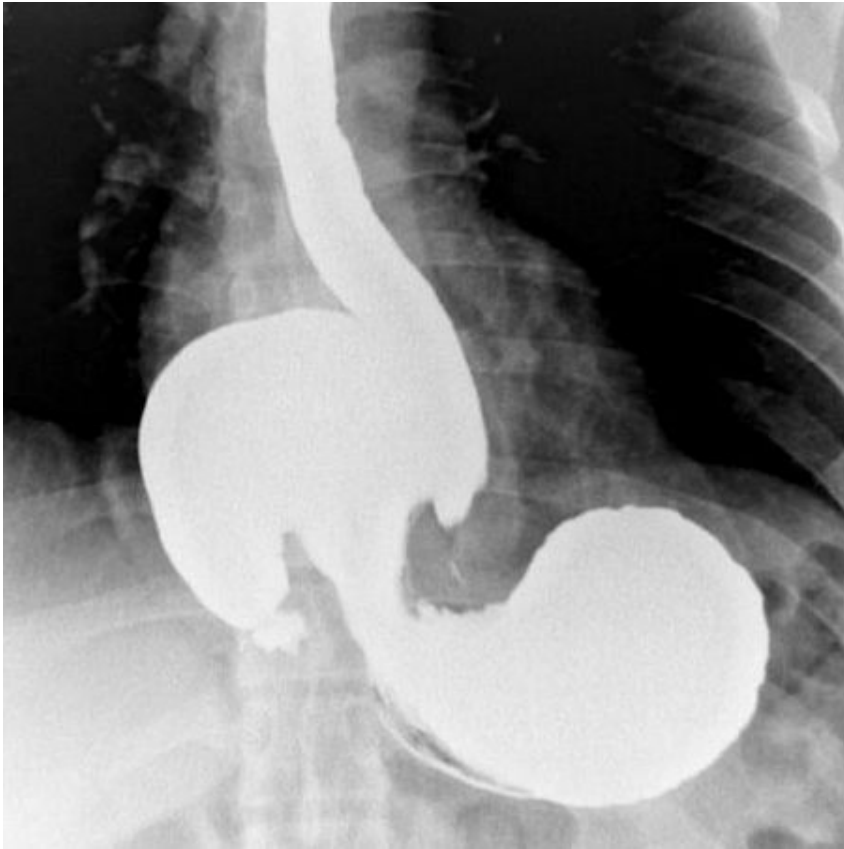


**сужение
пищевода**

DR. MURPHY

Рентгенологическое исследование

Смешанная грыжа

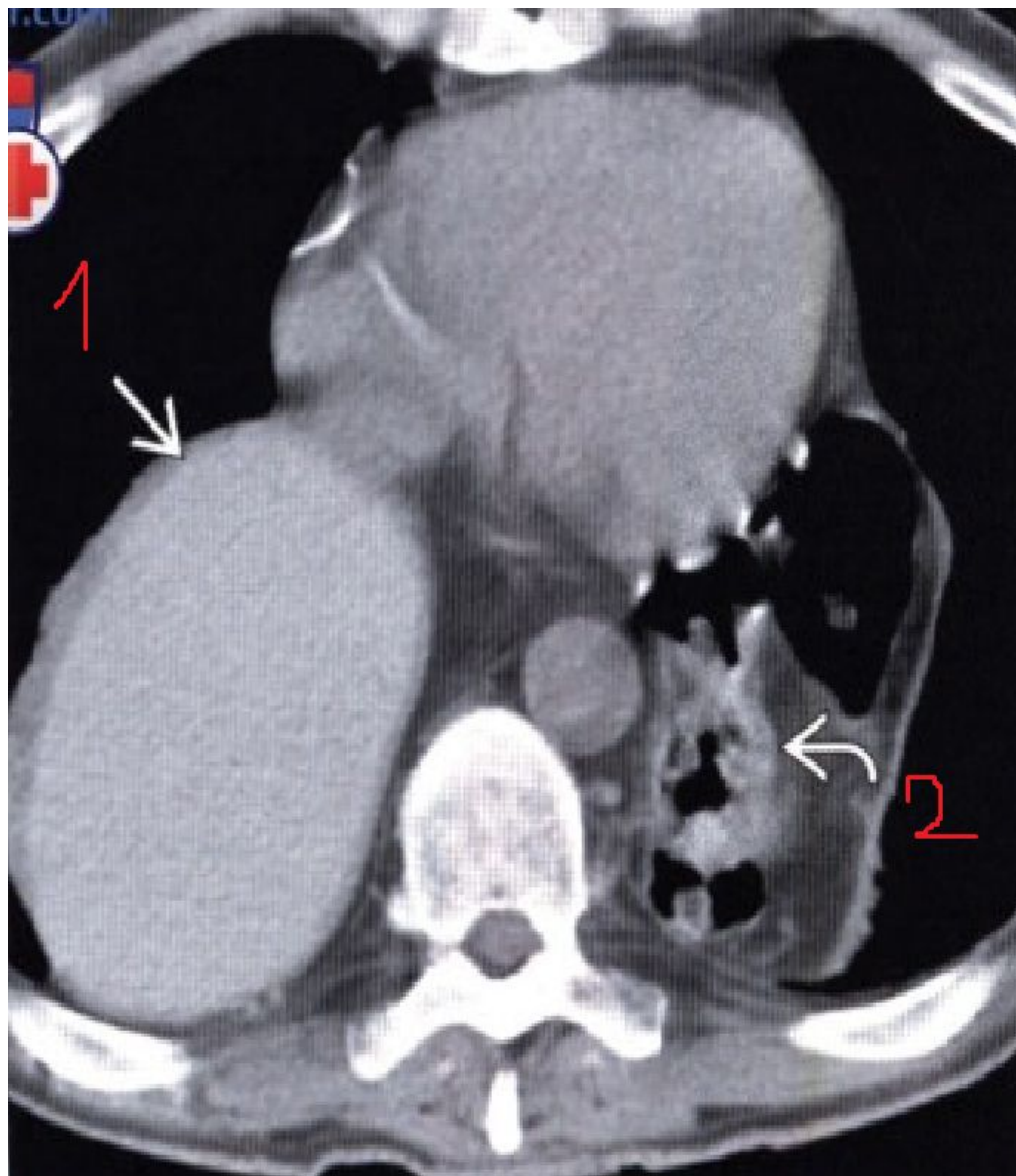


Аксиальная грыжа



КТ

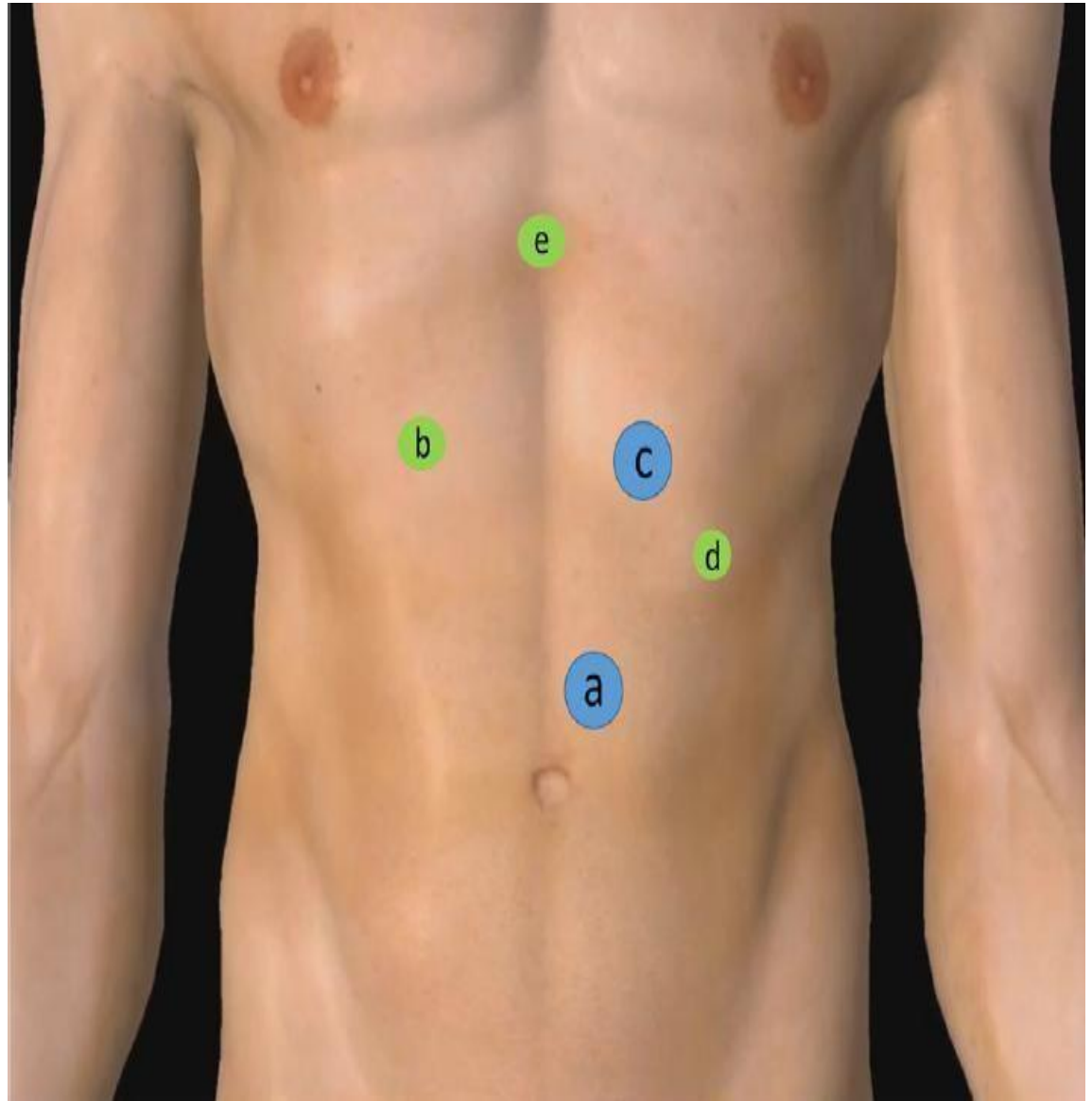
- 1- Часть желудка в грудной полости
- 2- Ободочная кишка, слева и позади от сердца



ХИРУРГИЧЕСКОЕ ЛЕЧЕНИЕ ГПОД

Установка троакаров

- **a** – лапараскоп
- **b** – троакар для левой руки оператора
- **c** – троакар для правой руки оператора
- **d** – для ассистента
- **e** – ретрактор печени



Этапы операции.

- 1) Приведение желудка и грыжевого мешка в интраабдоминальное положение и иссечение грыжевого мешка. (Мобилизация пищевод-желудочного перехода - “угол Гисса”, правой и левой ножек диафрагмы)
-
- 2) Закрытие пищеводного отверстия диафрагмы (крурорафия, в т.ч. с использованием сетчатых имплантатов)
-
- 3) Фундопликация (по Ниссену, Тоупе, Дору, Черноусову)

Крурорафия



Рисунок 13.
Традиционная
пластика



Рисунок 14.
Протезирующая
задняя
пластика



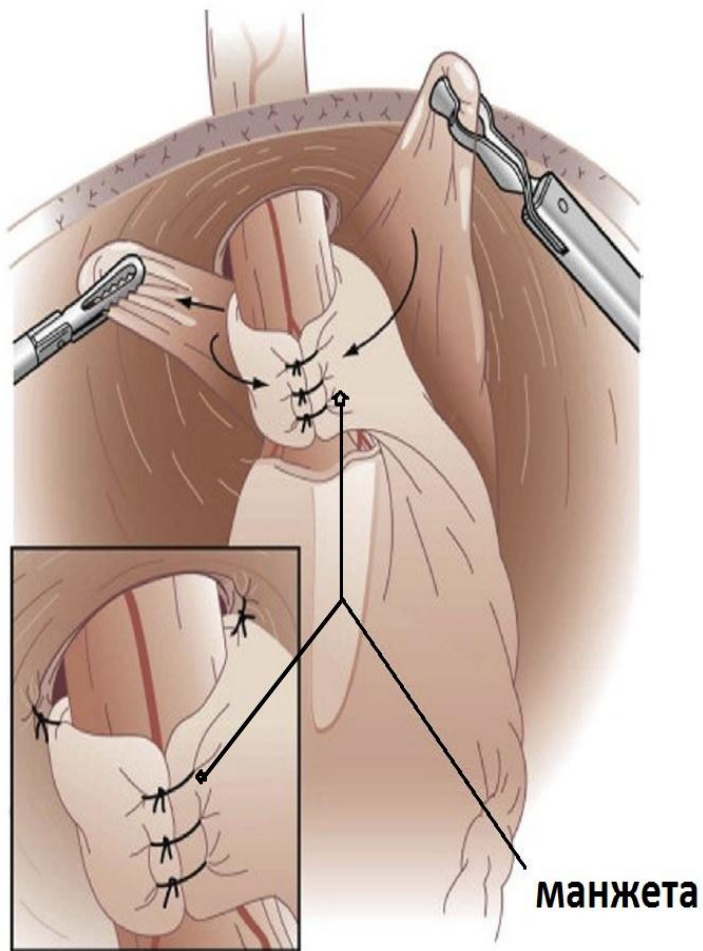
Рисунок 15.
Протезирующая
задняя
пластика



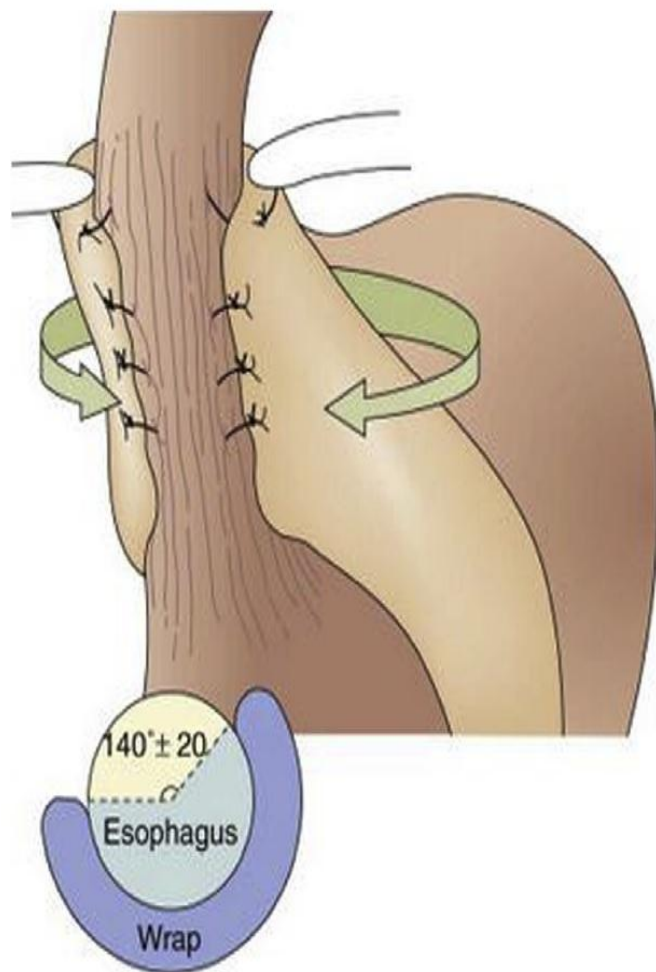
Рисунок 16.
Протезирующая
передняя и
задняя
пластика

Интраоперационное фото

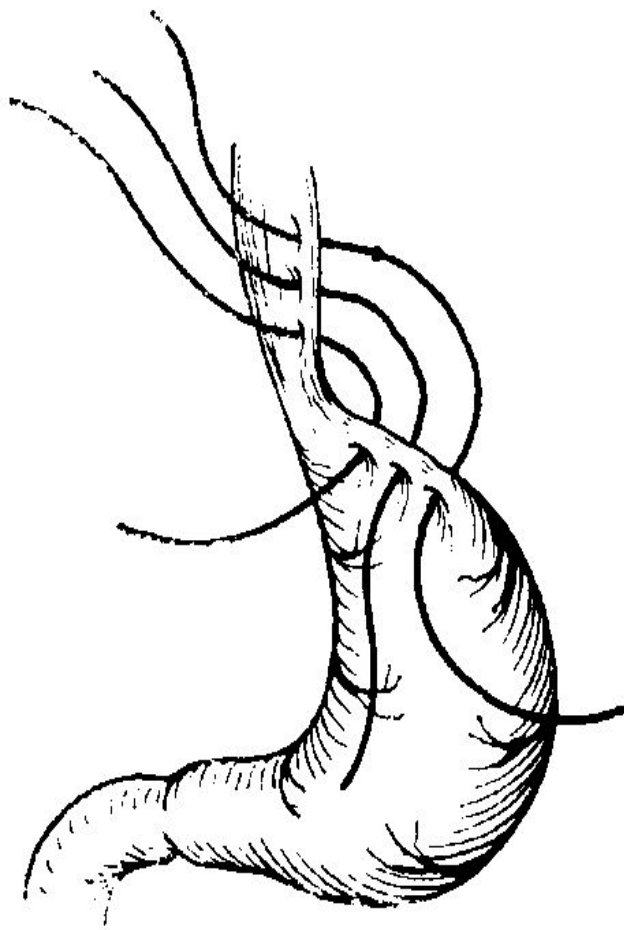
Фундопликация по Ниссену



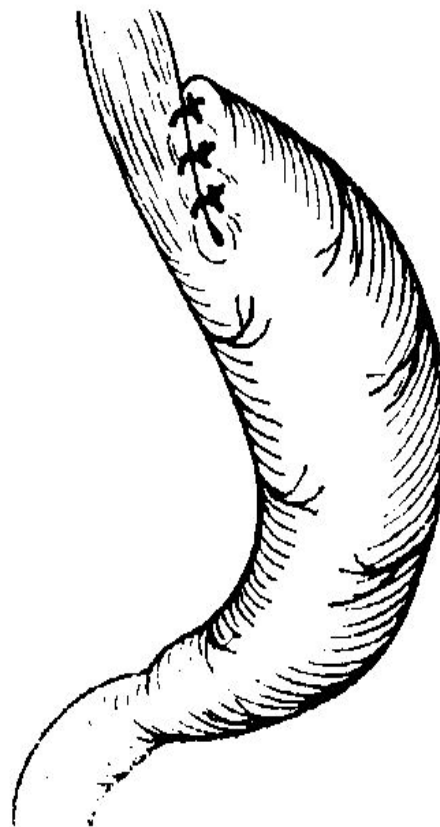
Фундопликация по Тоупе



Фундопликация по Дору



а



б

Фундопликация по Черноусову



**СПАСИБО ЗА
ВНИМАНИЕ!**
