

Дыхательный тип гипоксии. Патогенез.



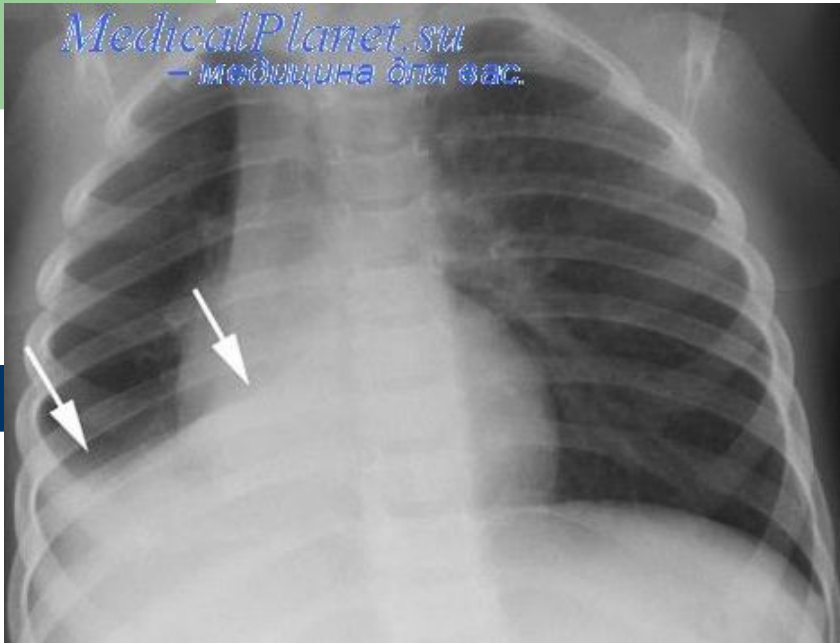
Определение

- Дыхательный тип гипоксии – вид эндогенной гипоксии, возникающий в результате недостаточности газообмена в легких.

Патогенез в результате:

1. Альвеолярная гиповентиляция
 - результат нарушения биомеханических свойств дыхательного аппарата
 - результат расстройства регуляции вентиляции лёгких.

MedicalPlanet.su
— медицина для вас.

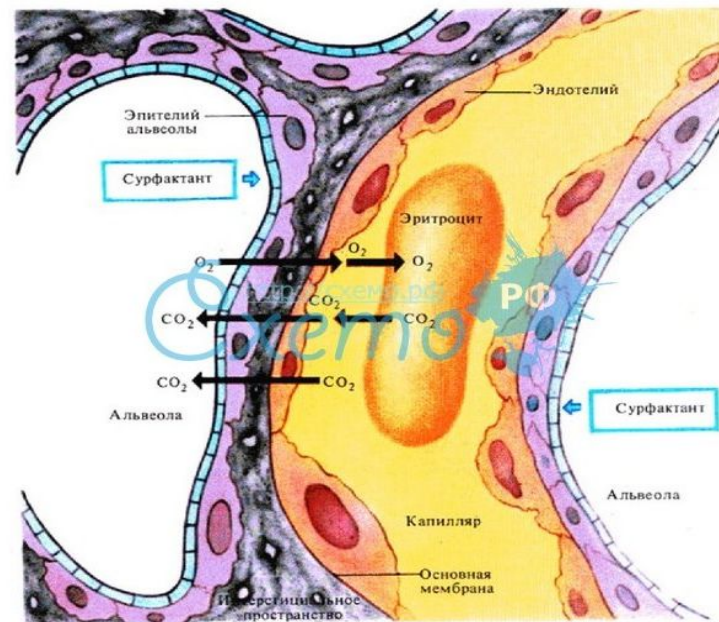


2. Снижение перфузии лёгких кровью

- Уменьшение ОЦК (гиповолемия).
- Недостаточность сократительной функции сердца.
- Генерализованный спазм или диффузная редукция легочных сосудов и др.

3. Нарушение диффузии кислорода через аэрогематический барьер

- Причины: Утолщение и/или уплотнение компонентов альвеолокапиллярной мембраны



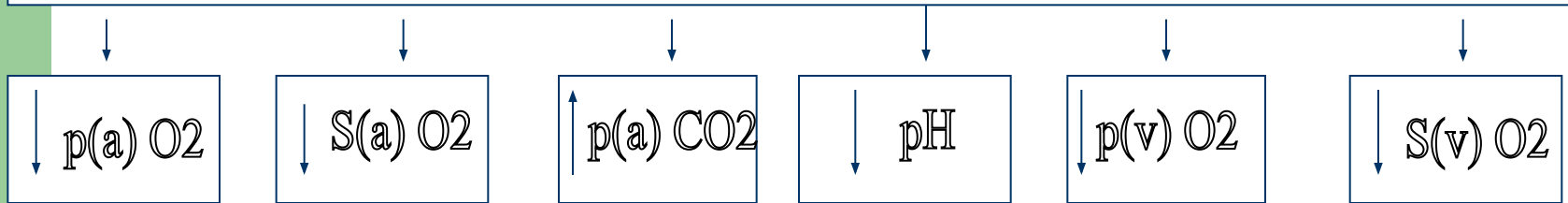
4. Нарушение диссоциации вентиляционно-перфузионного соотношения

Причины:

- Нарушение проходимости бронхов и/или бронхиол.
- Снижение растяжимости альвеол.
- Локальное снижение кровотока в лёгких.

Типичные изменения газового состава и pH крови при гипоксии дыхательного типа

Гипоксия дыхательного типа



Спасибо за внимание!

