

ТИП КРУГЛЫЕ ЧЕРВИ

Удивительная стейнерия —
свободноживущая морская нематода.



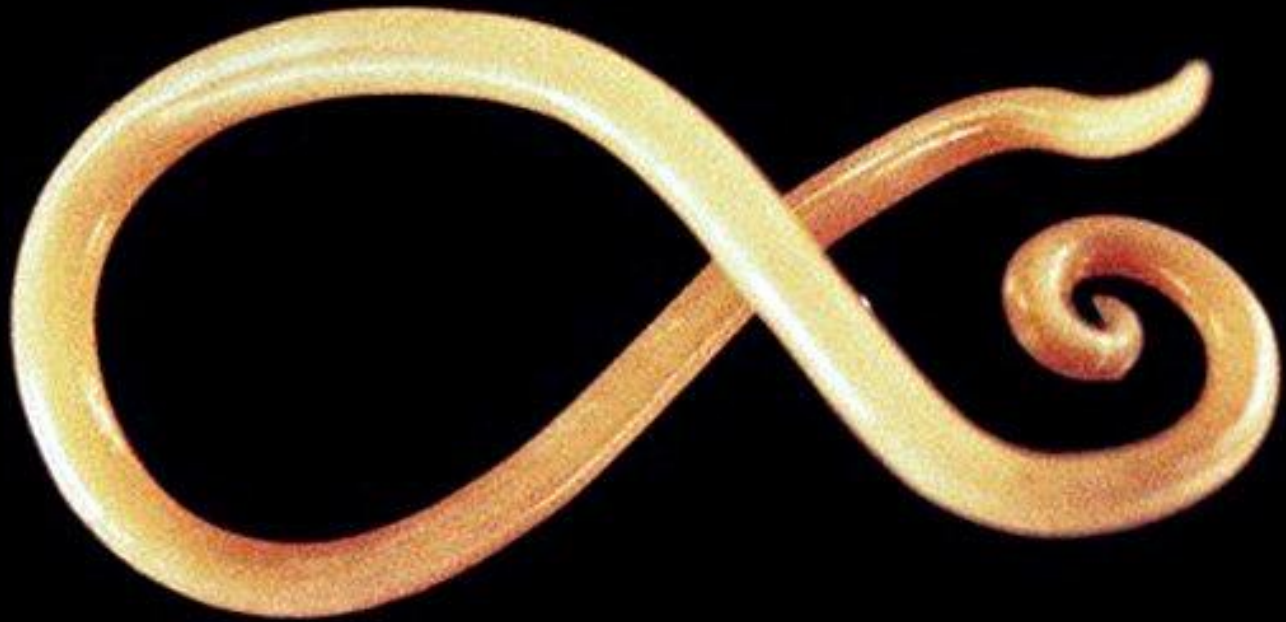
Длиннохвостый иронус живет в наших
пресных водах. Размеры 2,4–4,2 мм.



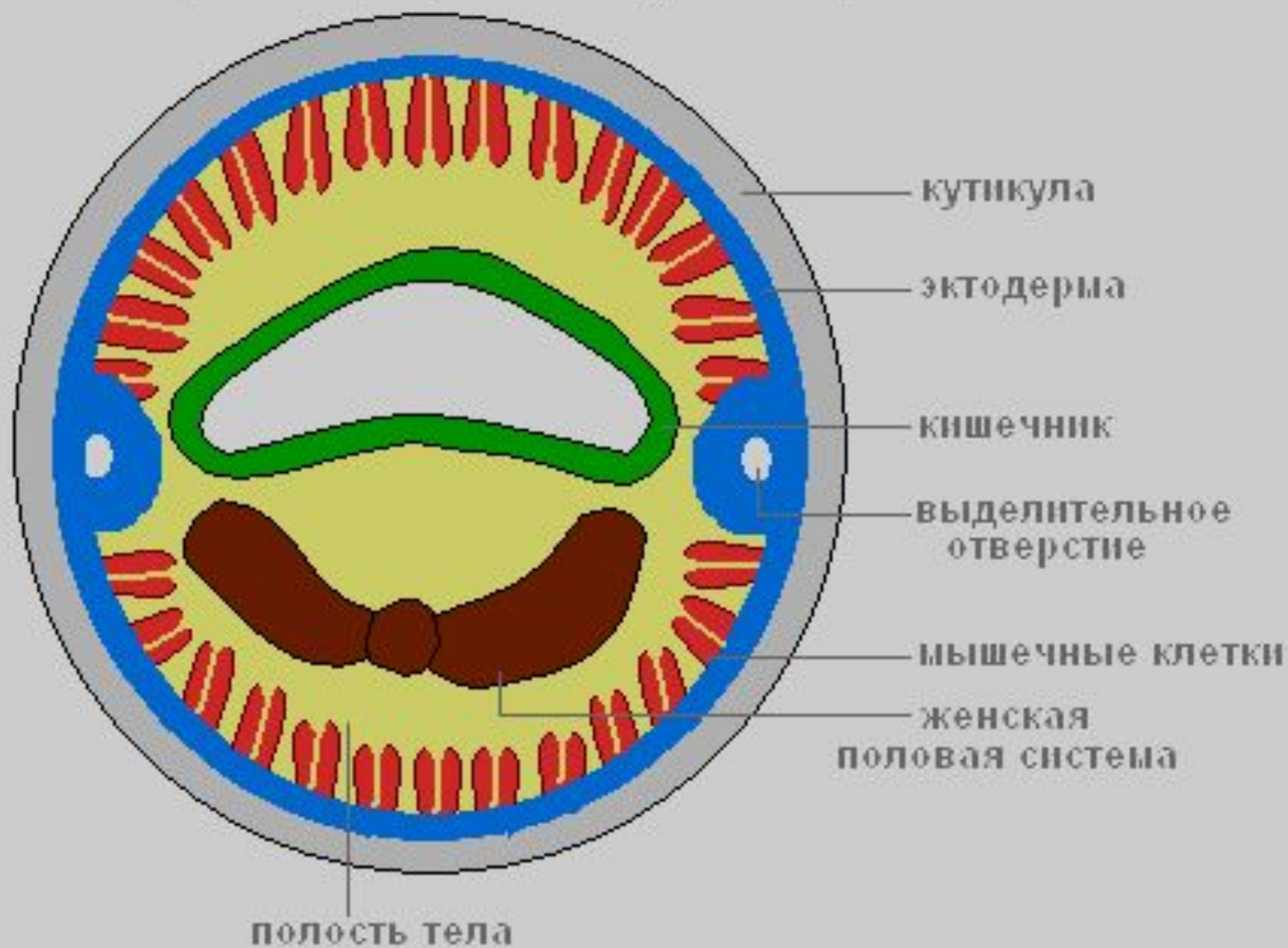
Парафанолаймус, 0,9–1,4 мм.
Обитает в наших пресных водах.



Мелойдогине — паразит
растений.



Поперечный разрез тела круглого червя



ОСОБЕННОСТИ:

1. **СХИЗОЦЕЛЬ** – первичная полость тела
заменяет паренхиму
жидкость
гидроскелет

ОСОБЕННОСТИ:

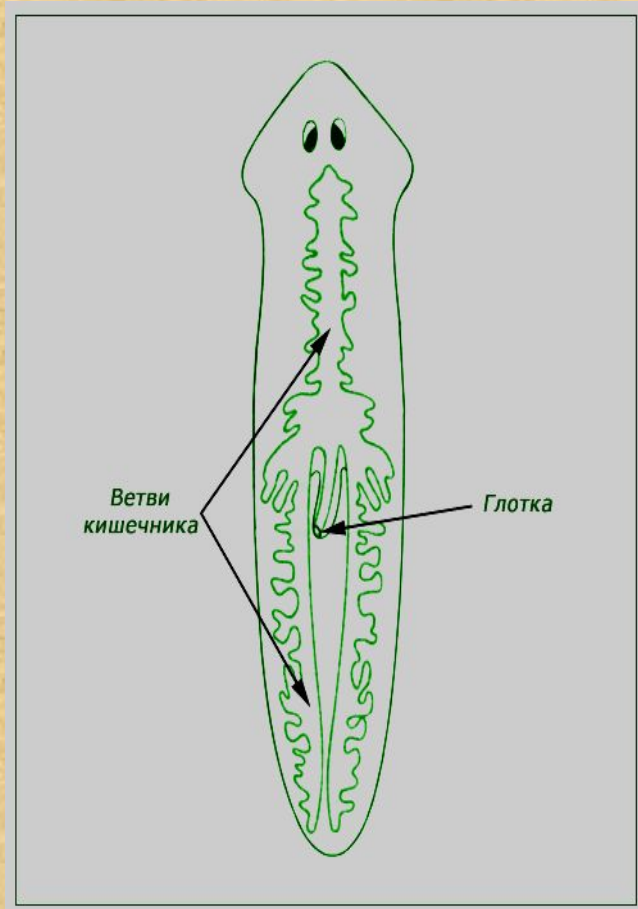
2. КУТИКУЛА – плотная наружная оболочка, покрытая слизью

защита

движение

ОСОБЕННОСТИ:

3. ПИЩЕВАРИТЕЛЬНАЯ СИСТЕМА:



СКВОЗНАЯ



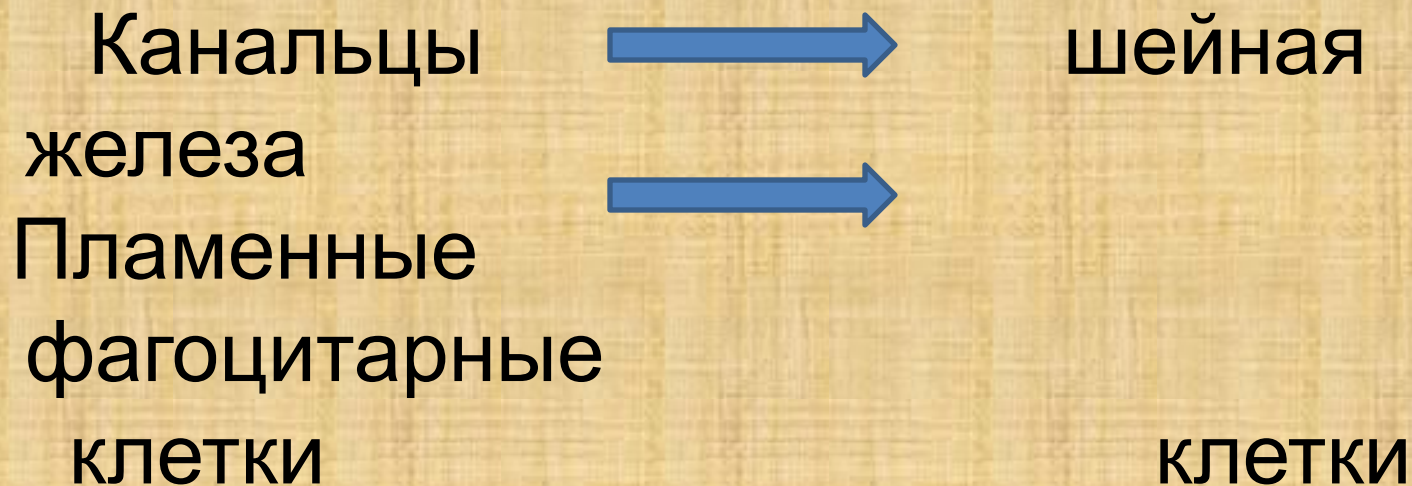
ОСОБЕННОСТИ

4. НЕРВНАЯ СИСТЕМА:

Окологлоточное нервное кольцо

ОСОБЕННОСТИ

5. ВЫДЕЛИТЕЛЬНАЯ СИСТЕМА:





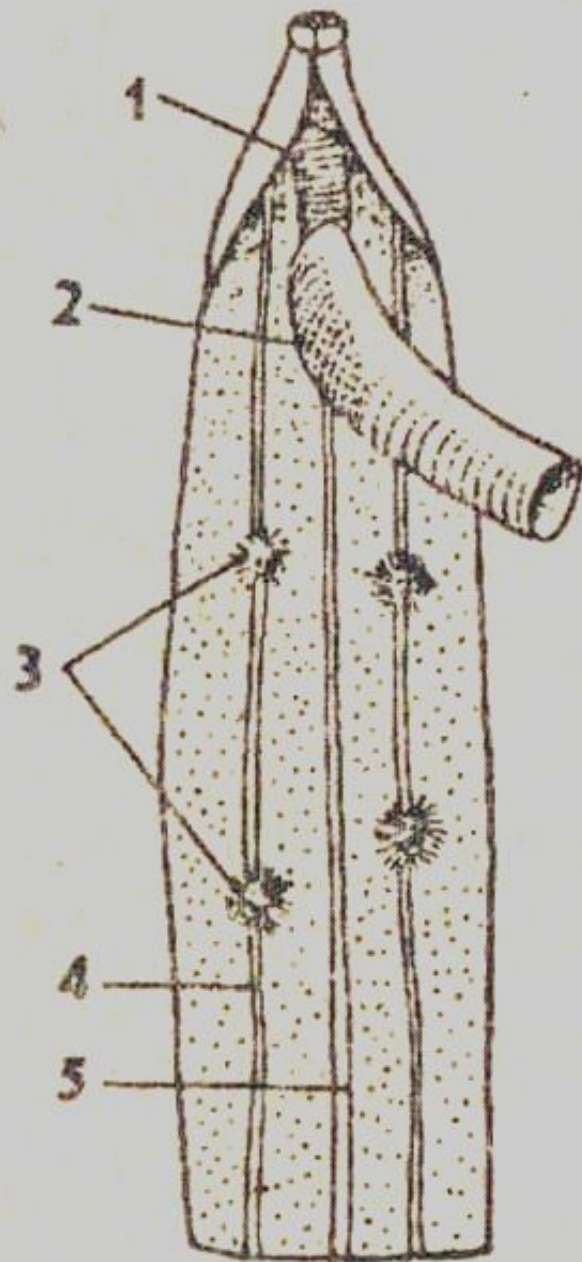
А



Б



В



4

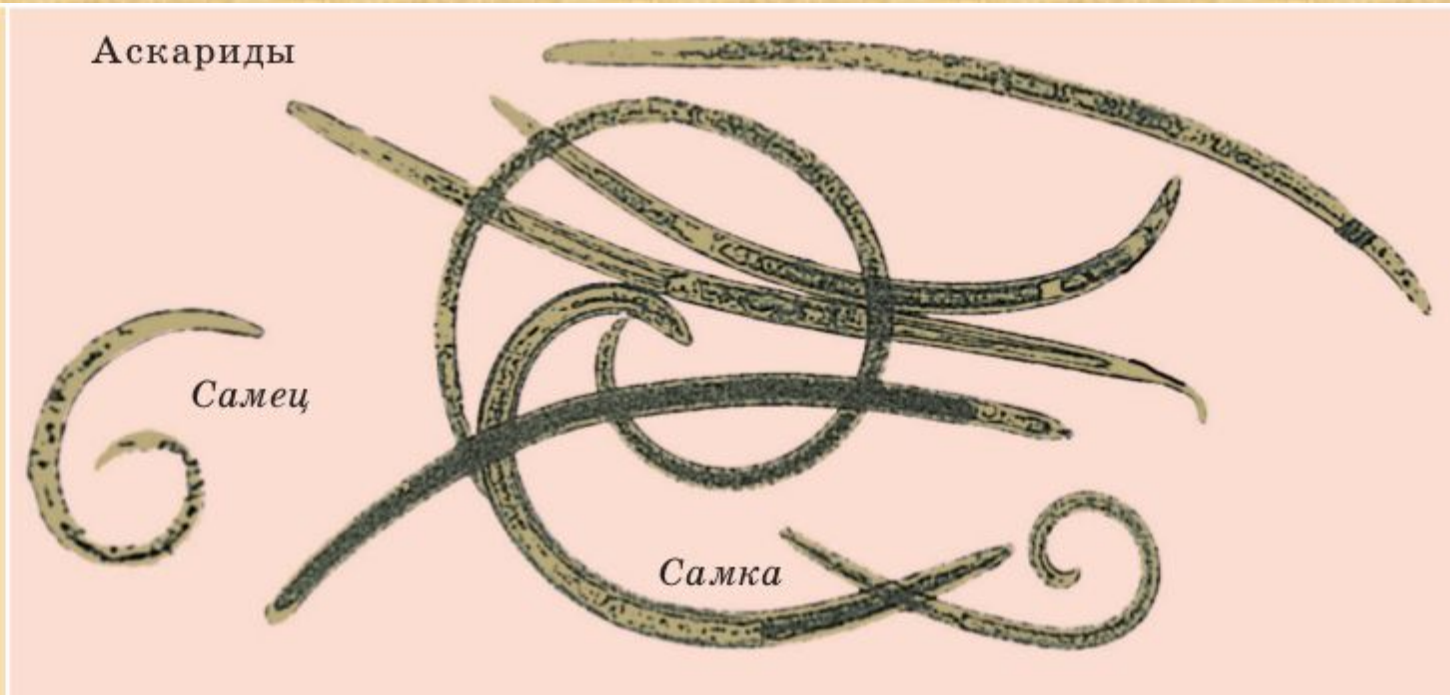
5

Г

ОСОБЕННОСТИ

6. ПОЛОВАЯ СИСТЕМА:

раздельнополые



ТИП КОЛЬЧАТЫЕ ЧЕРВИ



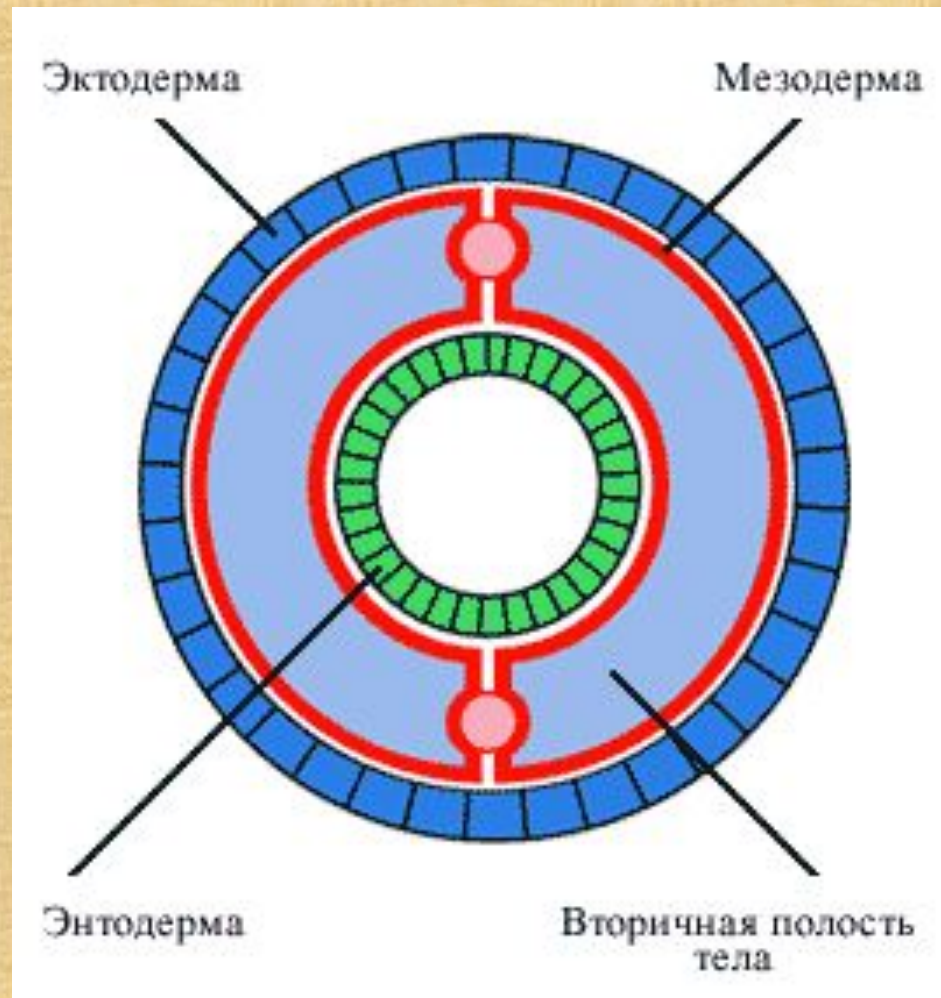


Кольчатые черви



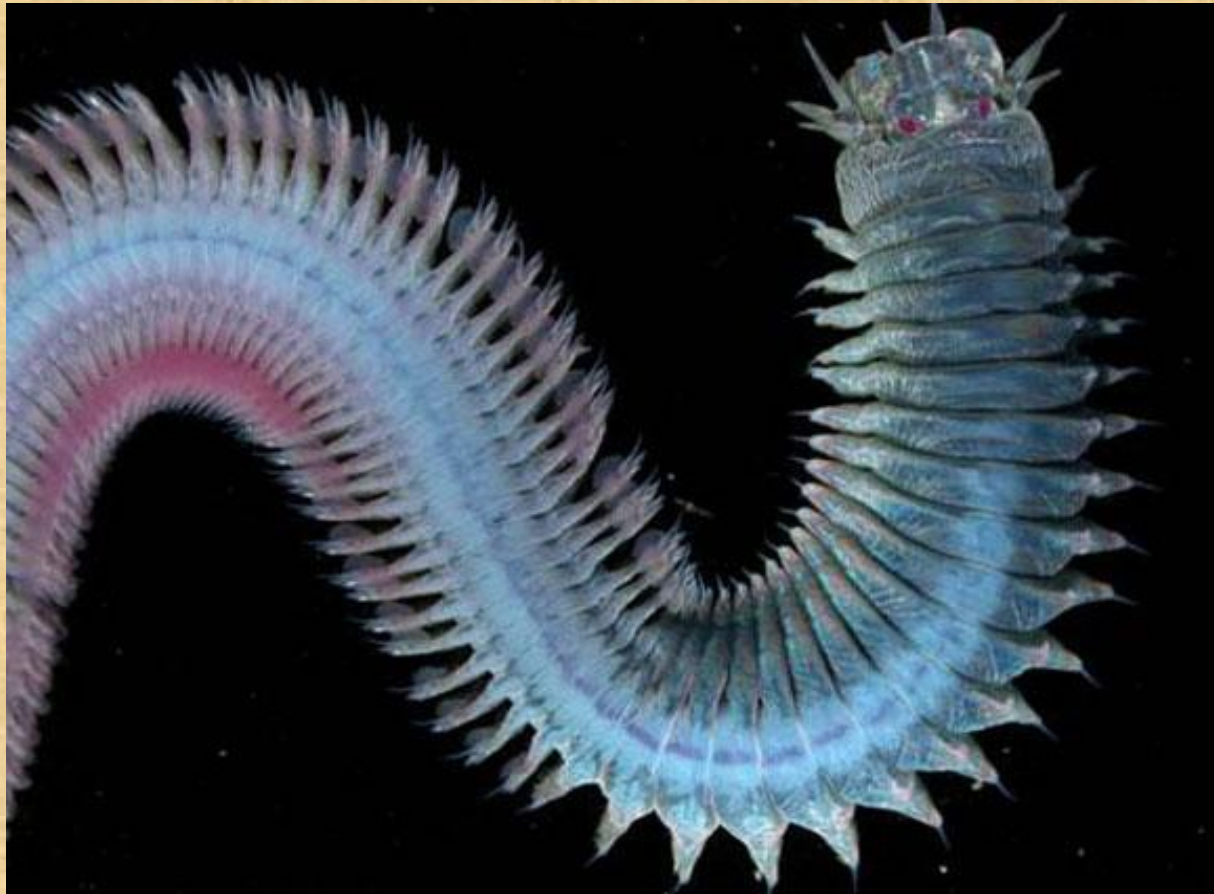
ОСОБЕННОСТИ

1. Вторичная полость тела - ЦЕЛОМ

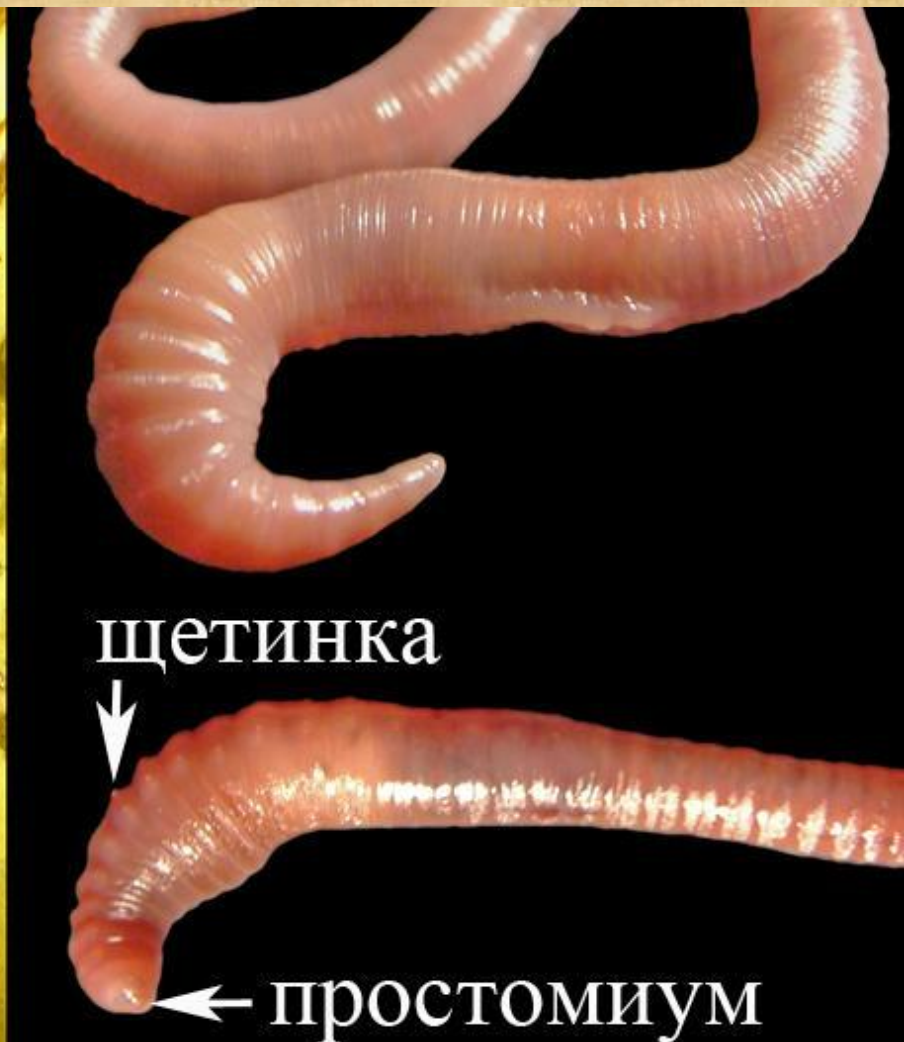


ОСОБЕННОСТИ

2. Параподии – органы движения







ОСОБЕННОСТИ

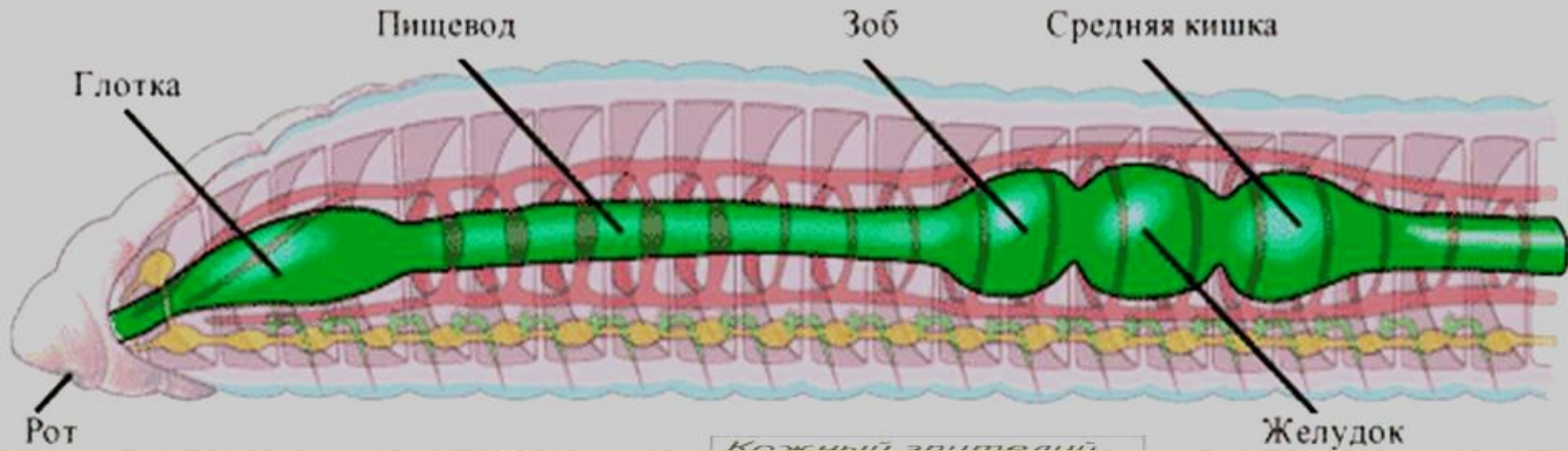
3. Сегменты тела (повторяемость)



ВНУТРЕННЕЕ СТРОЕНИЕ:

1. Пищеварительная
2. **Кровеносная**
3. Выделительная
4. Половая
5. Нервная

ПИЩЕВАРИТЕЛЬНАЯ СИСТЕМА:

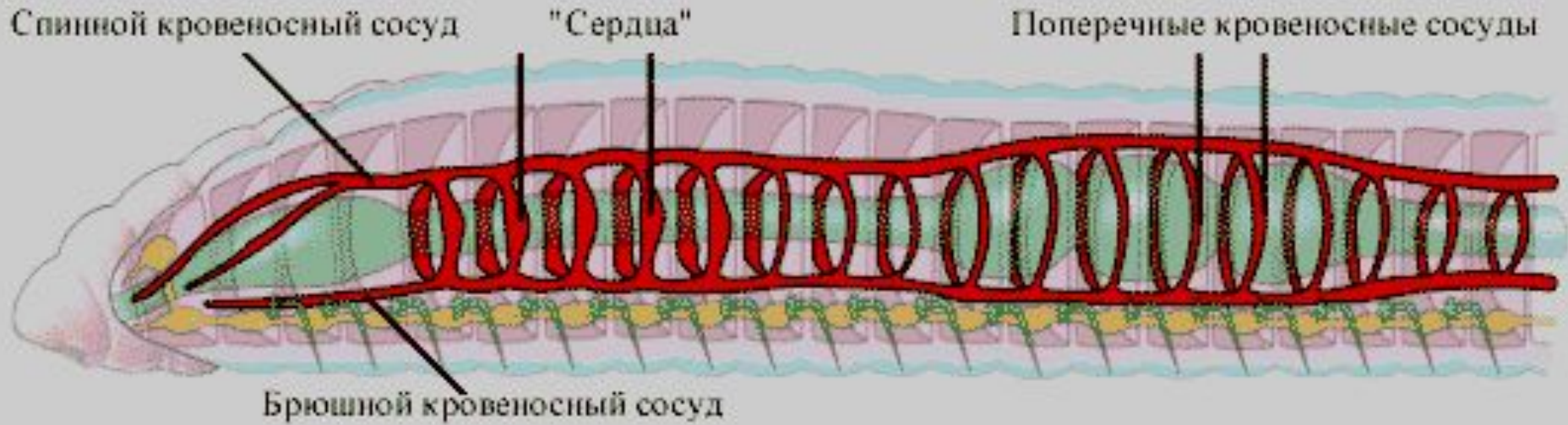


пищевод

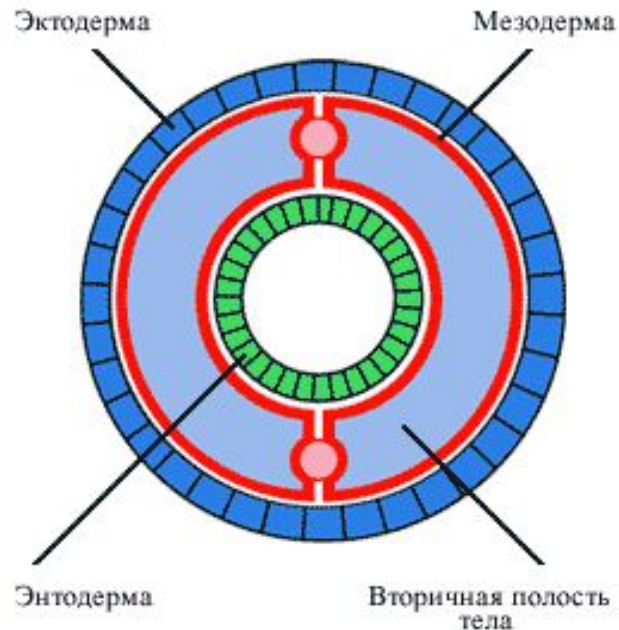
зоб

желудок

КРОВЕНОСНАЯ СИСТЕМА

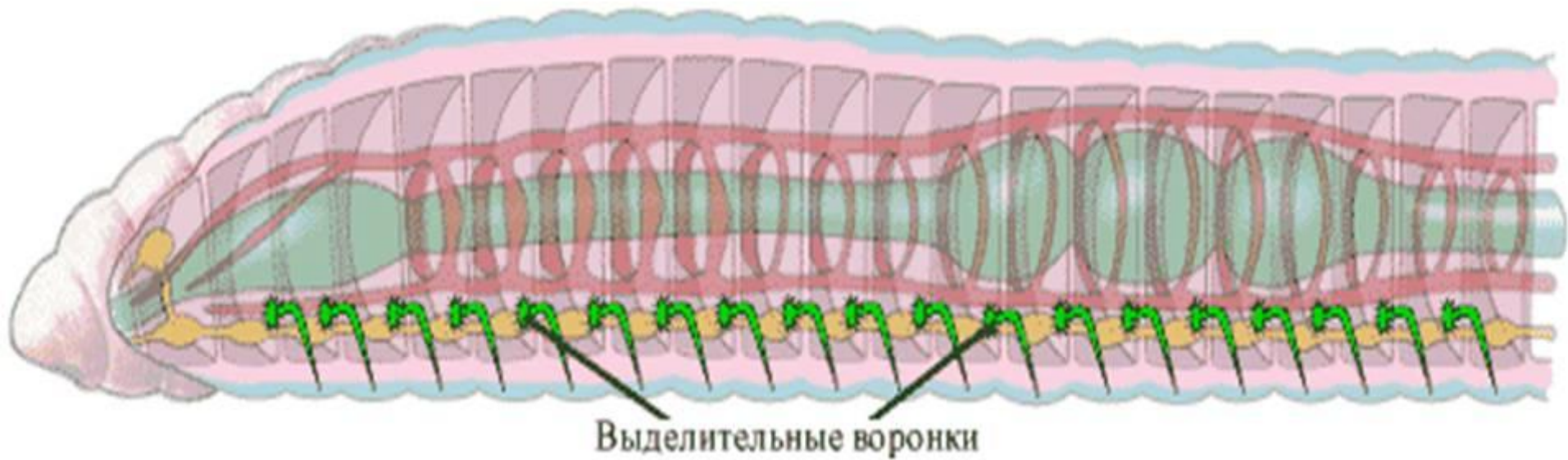


замкнута
я



ВЫДЕЛИТЕЛЬНАЯ СИСТЕМА

ВЫДЕЛИТЕЛЬНАЯ СИСТЕМА

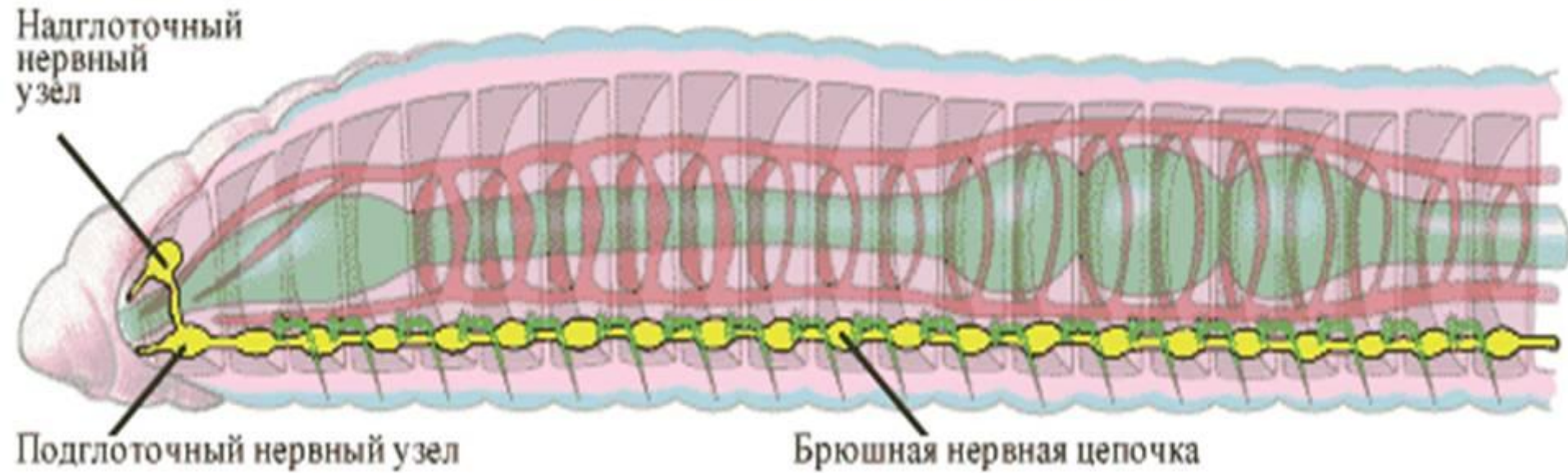


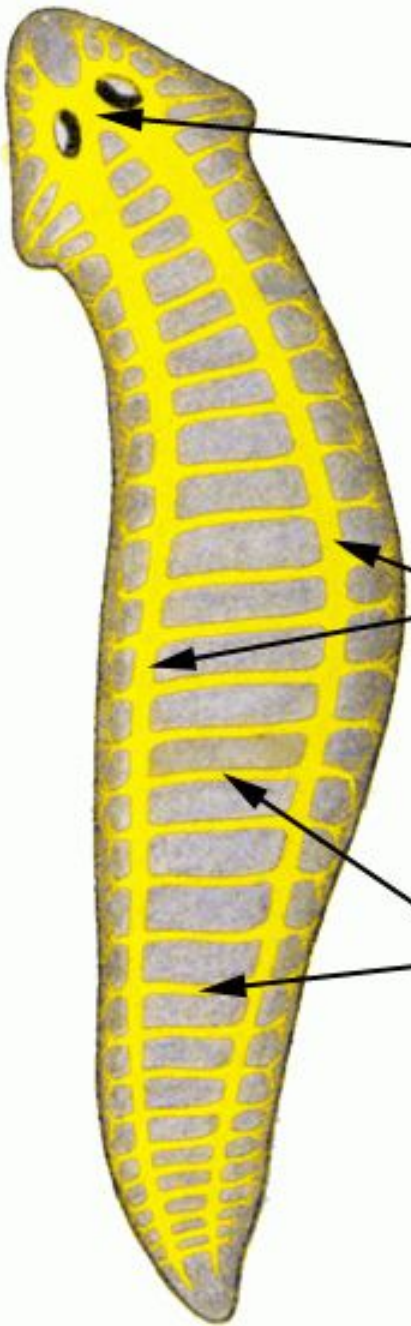
ПОЛОВАЯ СИСТЕМА



НЕРВНАЯ СИСТЕМА

НЕРВНАЯ СИСТЕМА

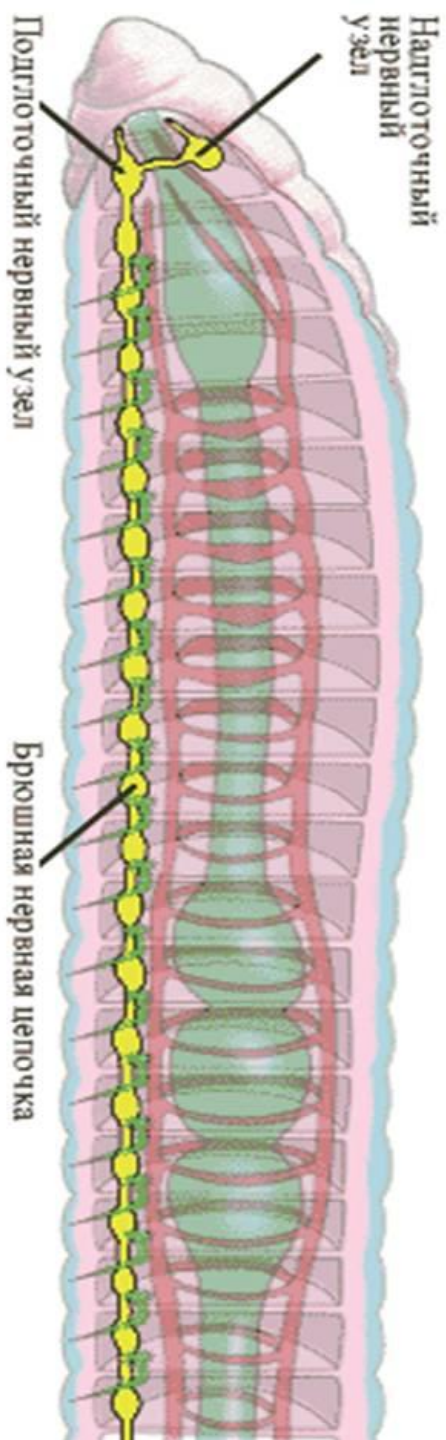




Головной
нервный узел

Продольные
нервные
стволы

Поперечные
нервные
стволы



НЕРВНАЯ СИСТЕМА

Надглоточный
нервный
узел

Подглоточный нервный узел

Брюшная нервная цепочка

ОРГАНЫ ЧУВСТВ

Глазки

Щетинки

Орган равновесия

Обонятельные ямки

Вкусовые рецепторы

Органы слуха

КЛАССЫ



**Полихеты
(многощетинковые)**



**Олигохеты
(малощетинковые)**



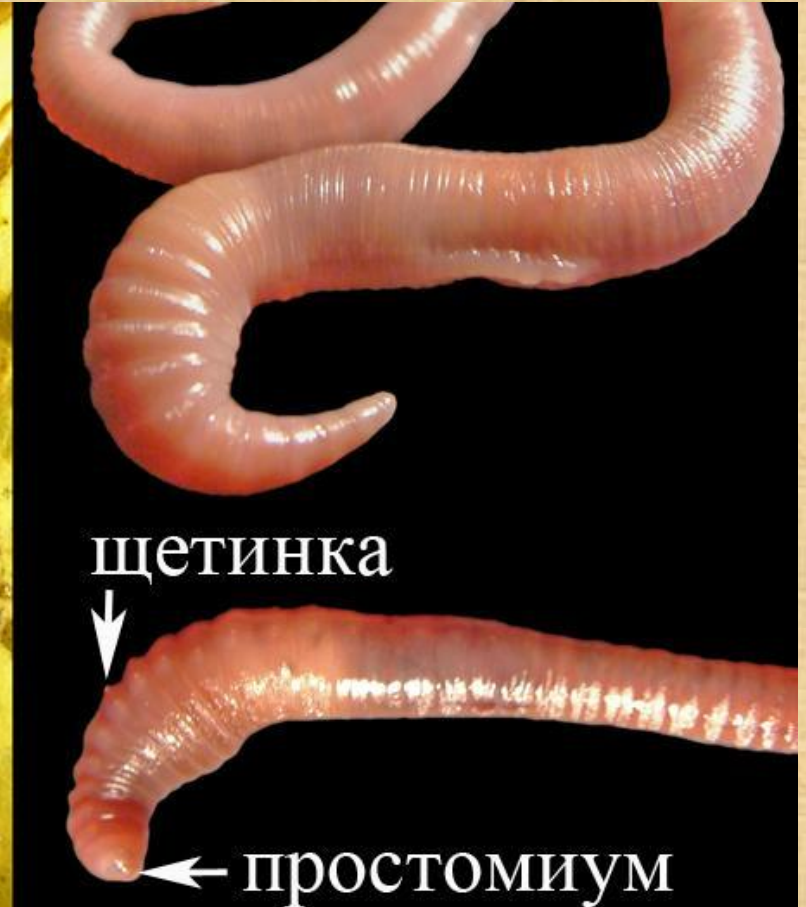
Пиявки

Класс Олигохеты (Малощетинковые)



обыкновенный дождевой червь, апорректода длинная, эйсения, трубочник.

Класс Олигохеты (Малощетинковые)



Особенности:

- Обитают в почве, пресных и соленых водах
- Размер: Мелкие и крупные
(от нескольких мм до 2,5 м)
- Щетинки – мало или отсутствуют
- Переносят загрязнение среды
- Питание: в основном остатками растений
- Диапауза – переживание неблагоприятных условий в защитной капсуле

Движение дождевого червя



Значение:

1. Биологические фильтры
2. Улучшают свойства почвы (рыхлят и переносят остатки растений)
3. Корм для многих животных

Класс Пиявки



улитковая пиявка
пиявка



большая

ложноконская пиявка



трёхчастная пиявка



медицинская

Особенности:

- Присоска возле ротового отверстия
- Обитают: пресные и слабосоленые водоемы, почва
- Питание: Хищники и паразиты
- **Анабиоз**- жизненные процессы замедленны
- Органы чувств: химическое, механическое, световое.
- **Гирудин** – вещество, которое не дает свертываться крови
- Размножение: Гермафродиты, коконы

Движение пиявки

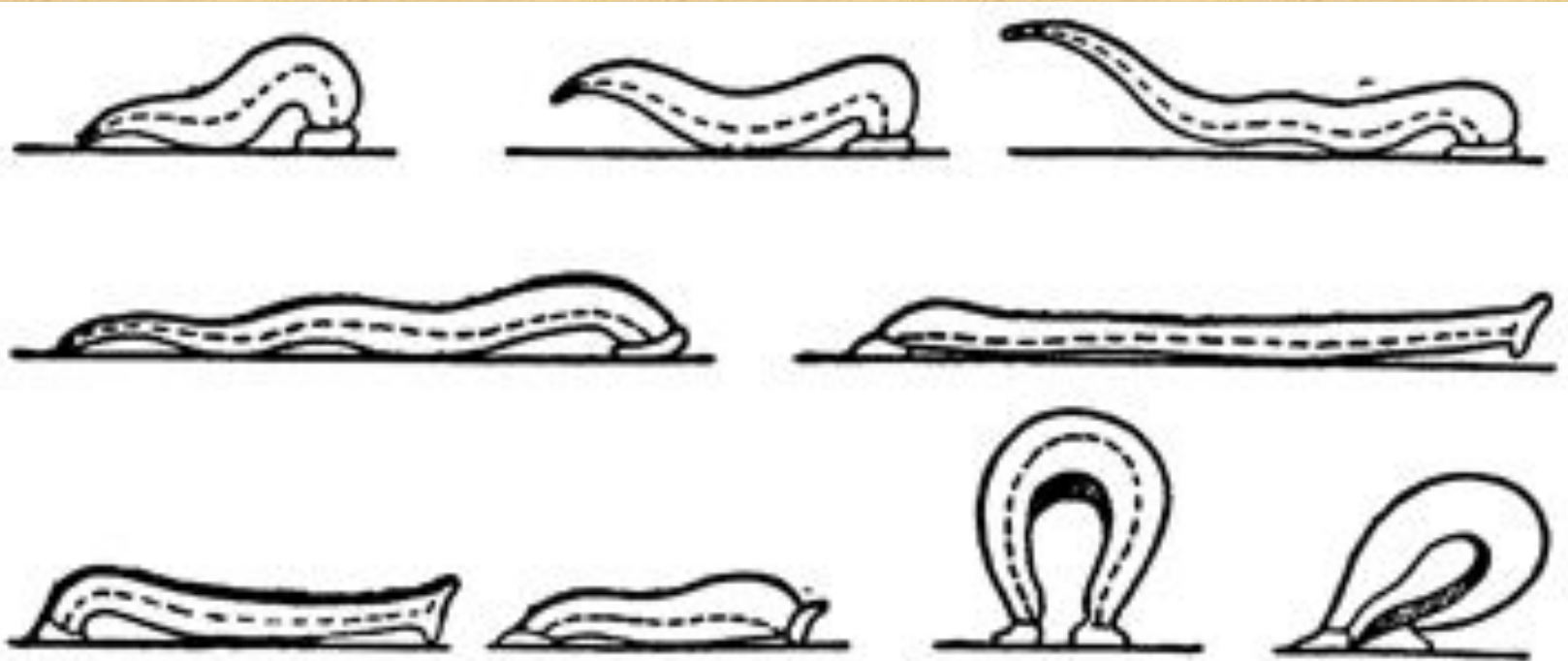


Рис. 97. Ползущая пиявка.