

Обонятельный

Зрительный

Глазодвигательный

Блоковый

Троичный

Отводящий

Лицевой

Преддверно-улитковый

Языкоглоточный

Подъязычный

Блуждающий

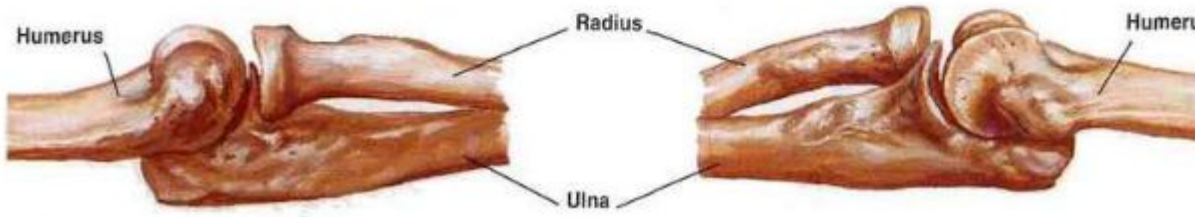
Добавочный



Полное разгибание в локтевом суставе:  
вид спереди



Полное разгибание в локтевом суставе:  
вид сзади



## Лабораторная работа.

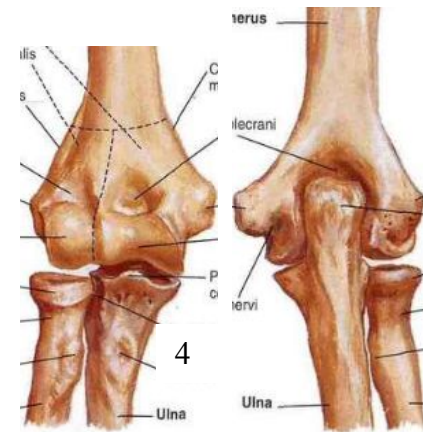
### Виды суставов.

#### Ход работы.

1. Рассмотрите предложенные изображения суставов. Определите тип сустава.

2. Заполните таблицу:

№ рисунка.	Простой или сложный	Комплексный, комбинированный	По числу осей вращения	По форме

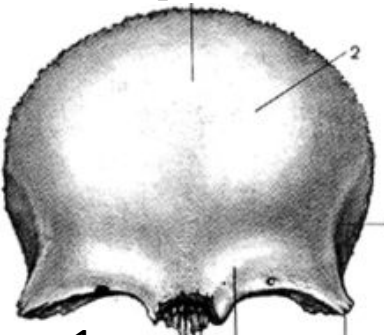


3. Сделайте вывод по работе. (Что такое сустав? Какие параметры учитывают при классификации суставов? Почему суставы разные?)

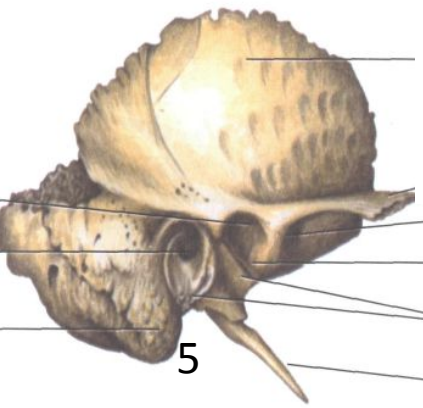
Одноосные суставы; 1а, 1б - блоковидные суставы;  
1г - цилиндрический сустав,). Двухосные суставы: 2а -  
эллипсоидный сустав,  
2б - мышелковый сустав  
2н - седловидный сустав  
Трехосные суставы: 3а шаровидный сустав,  
3б - чашеобразный сустав  
3в - плоский сустав

# Лабораторная работа. Виды костей.

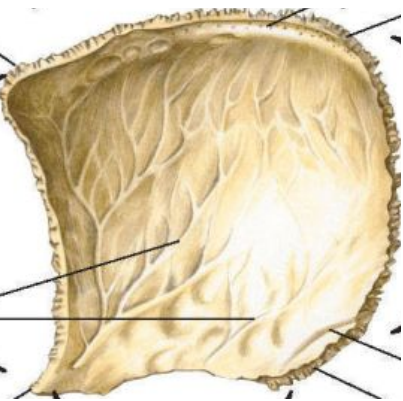
## Ход работы.



1



5



6



2

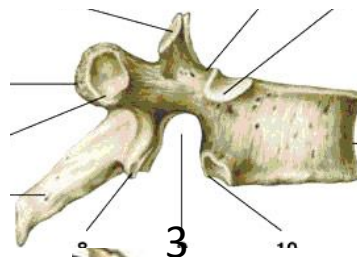


7

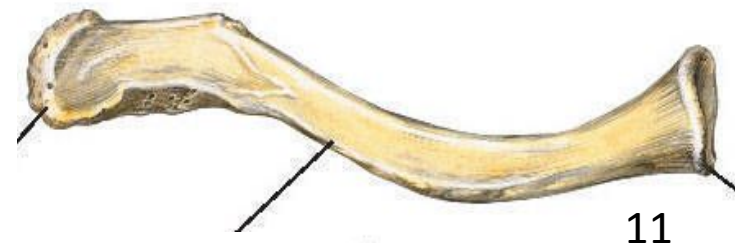
1. Рассмотреть изображения костей. Заполнить таблицу:

№	Название кости	Длинная /короткая	Трубчатая/ губчатая/ смешанная	Тип развития( первичные- развитие в три фазы, через стадию хряща, вторичные- в две фазы	С какими костями соединяется, тип соединения
1					
2					

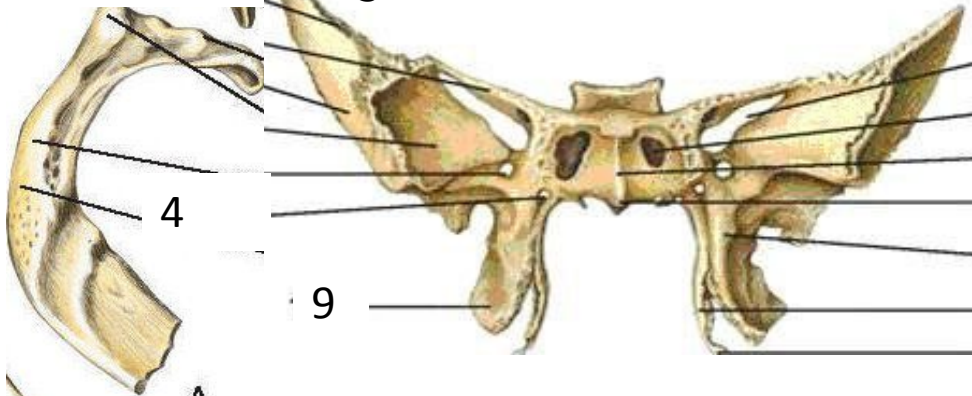
2. Сделать вывод. ( По каким параметрам классифицируют кости? Почему кости разные?)



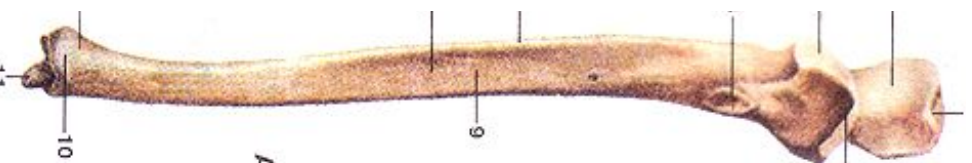
3



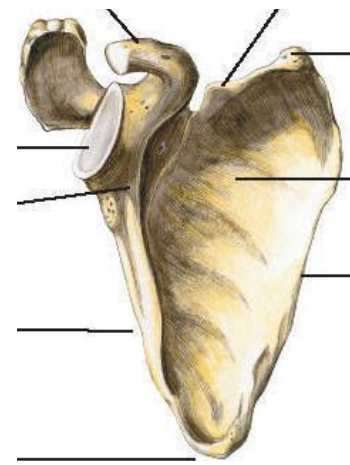
11



4



8

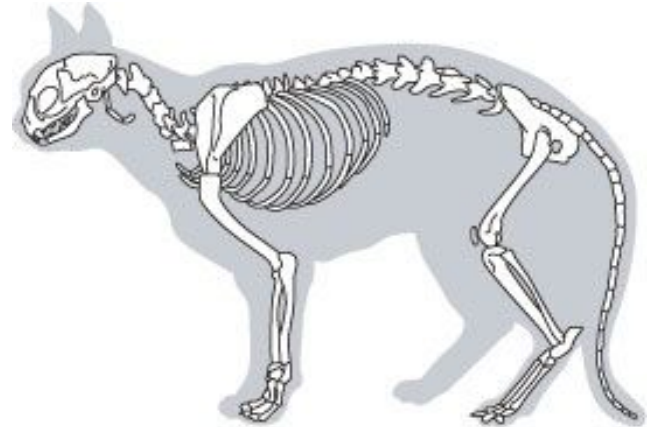
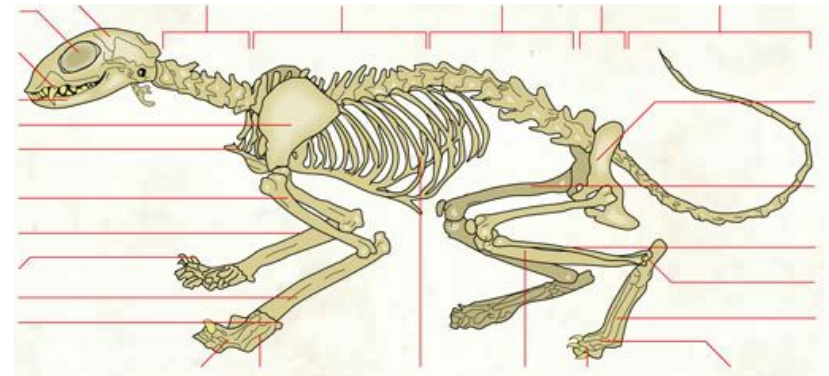
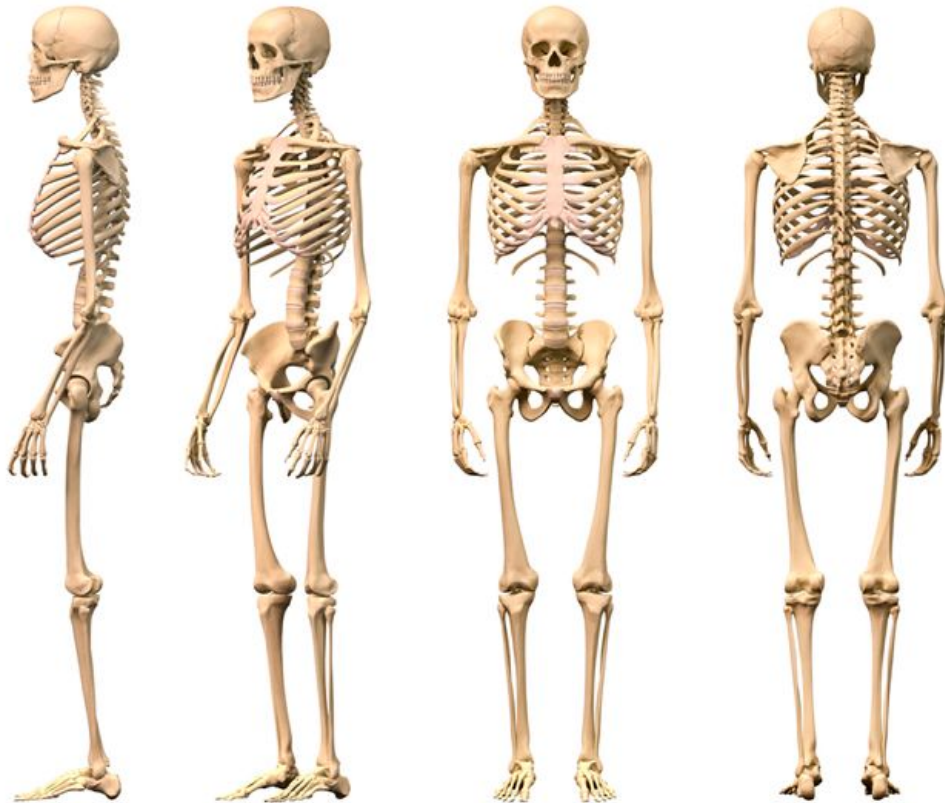


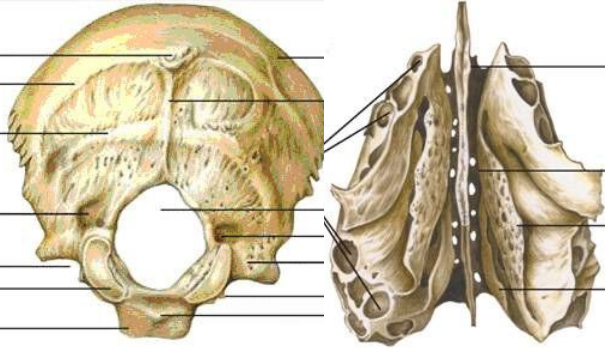
10

**Лабораторная работа.  
Сравнение скелета  
человека и животных.**

Ход работы.  
Рассмотрите изображения скелетов  
человека и животных. Сравните  
скелеты.  
Сделать вывод по работе ( С чем  
связаны сходства в строении  
скелетов? С чем связаны различия? ) .

Признаки сравнения	Сходства; названия костей, вид соединения	Отличия, с чем они связаны
Череп		
Позвоночник		
Грудная клетка		
Пояс передних конечностей		
Верхняя/ передняя конечность		
Пояс нижних конечностей		
Нижняя конечность		



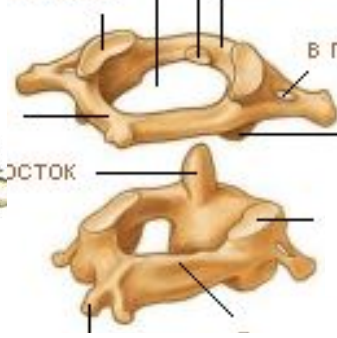


1

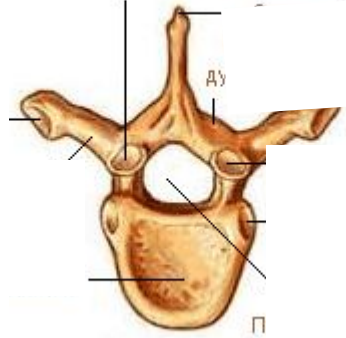
2



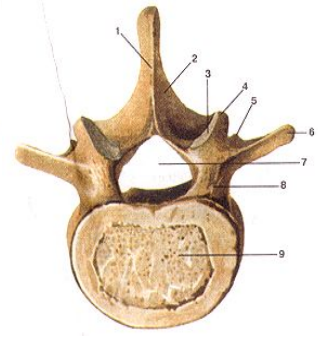
3



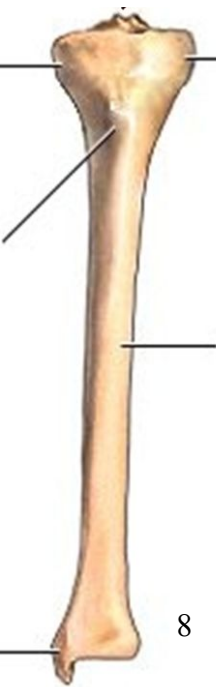
4, 5



6



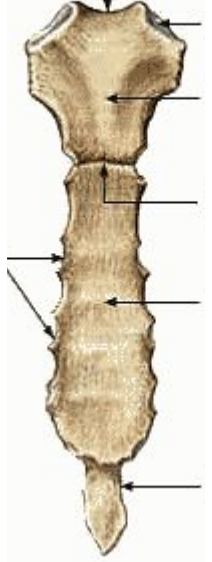
7



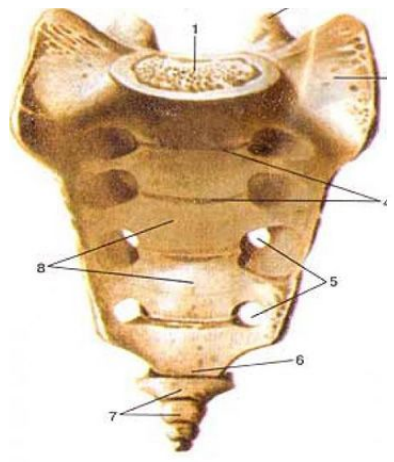
8



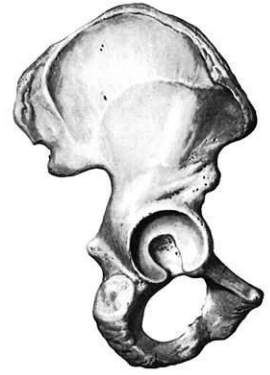
9



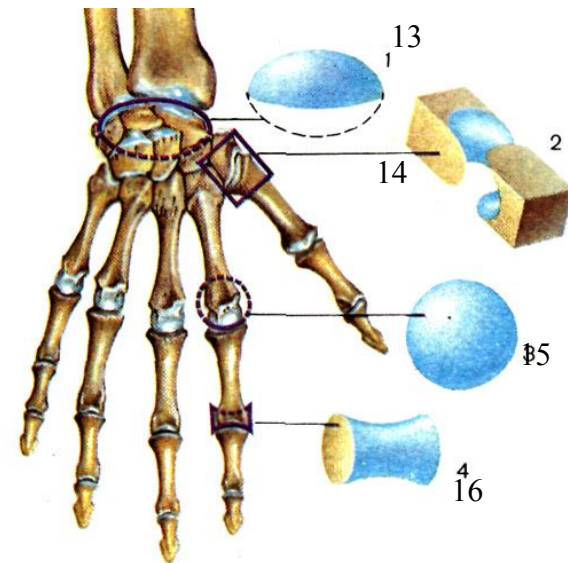
10



11



12



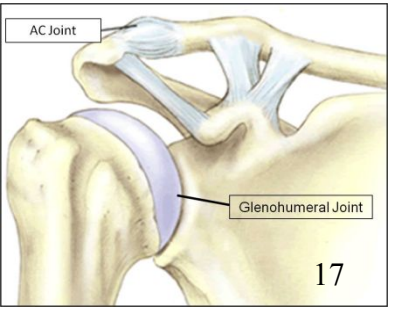
13

14

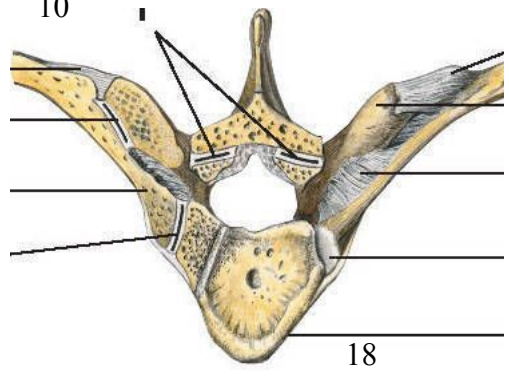
2

15

16



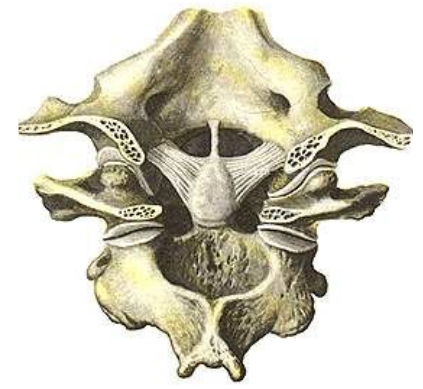
17



18



19



20