

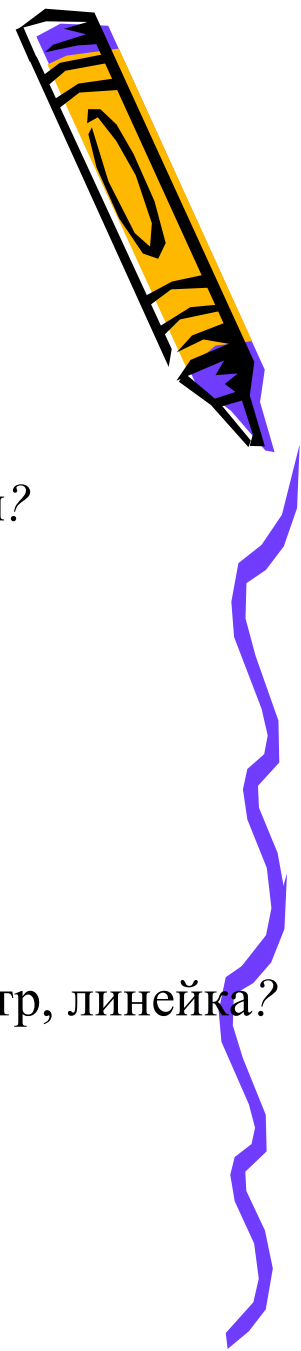


**Раскрой изделия**



# «Блиц-опрос»

- Снятие мерок- это «процесс определения размеров фигуры?»
- Мерки обхватов записывают в полном размере?
- Конструирование – это построение чертежа выкройки изделия?
- Нижний срез фартука расположен на линии талии?
- Фартук моделируют на основе построенного чертежа?
- Выкройка- это вырезанный чертёж швейного изделия?
- Основные детали выкройки фартука называются: косынка, метр, линейка?
- Перед раскроем необходимо подготовить выкройку ?



Цель урока: организовать деятельность обучающихся по приобретению умений кроить швейное изделие.



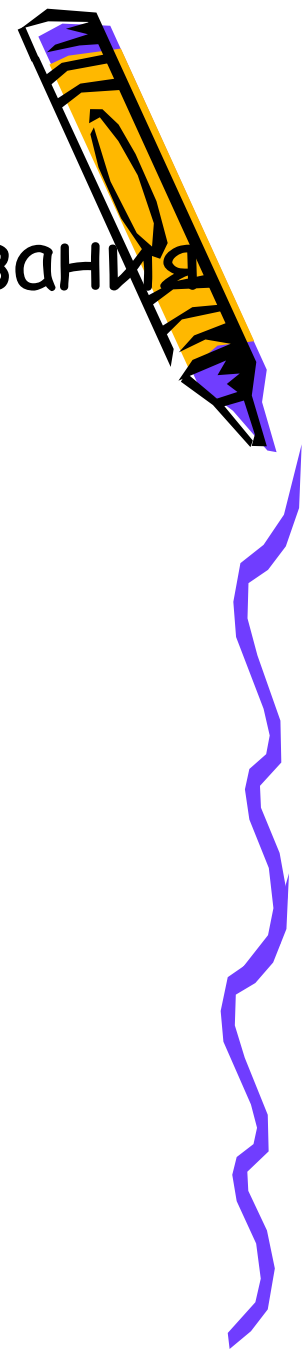
Задачи:

Усвоить последовательность действий по подготовке ткани к раскрою;

Уметь выполнять раскрой в определённой последовательности.



Раскрой - это процесс получения тканевых деталей путем их вырезания из куска ткани в соответствии с деталями выкройки и с учетом припуска на швы .



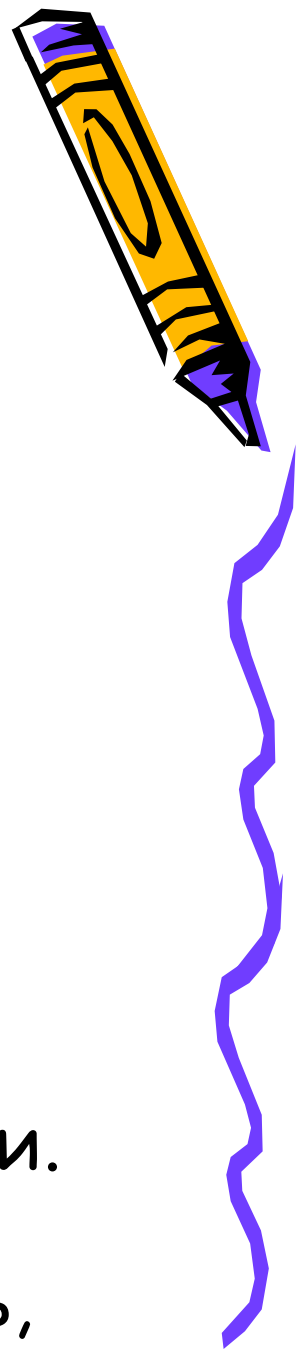
# Закройщик

Мастер в ателье по ремонту и пошиву одежды по индивидуальным заказам.

Закройщик работает непосредственно с заказчиком швейного изделия, выявляет его потребности, даёт рекомендации по выбору ткани. Закройщик работает непосредственно с заказчиком швейного изделия, выявляет его потребности, даёт рекомендации по выбору ткани и фасона изделия, оформляет паспорт заказа, снимает мерки с фигуры клиента, зарисовывает эскиз модели, строит чертёж. Закройщик работает непосредственно с заказчиком швейного изделия, выявляет его потребности, даёт рекомендации по



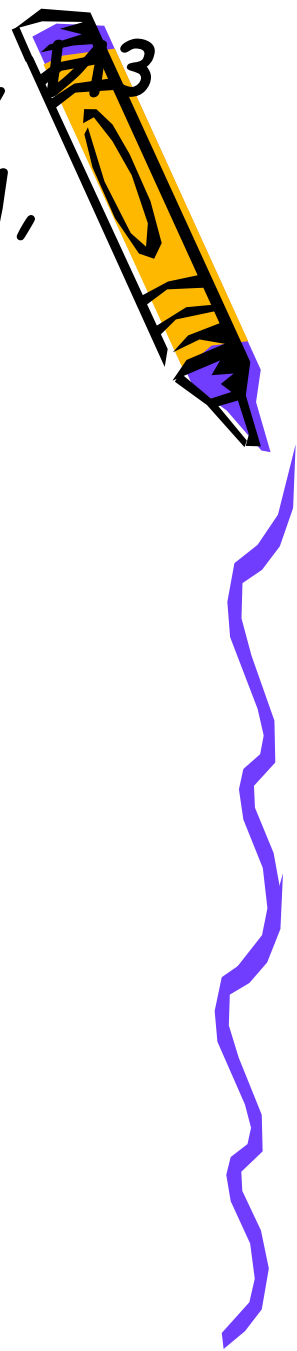
# Подготовка ткани к раскрою



1. Выравнивание срезов.
  2. Устранение перекоса.
  3. Срезание кромок.
  4. Выявление дефектов.
  5. Определить лицевую и изнаночную сторону.
  6. Определить направление на ткани долевой нити, направление рисунка.
  7. Декатировать ткань с целью предотвращения последующей усадки.
- Перегнуть ткань по долевой нити посередине лицевой стороной внутрь, сколоть.

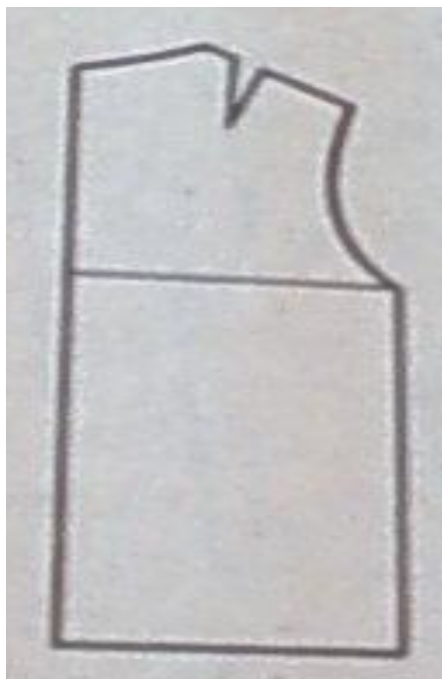


Детали кроя - это детали, из которых состоит блузки, выкроенные из ткани с припусками на швы.

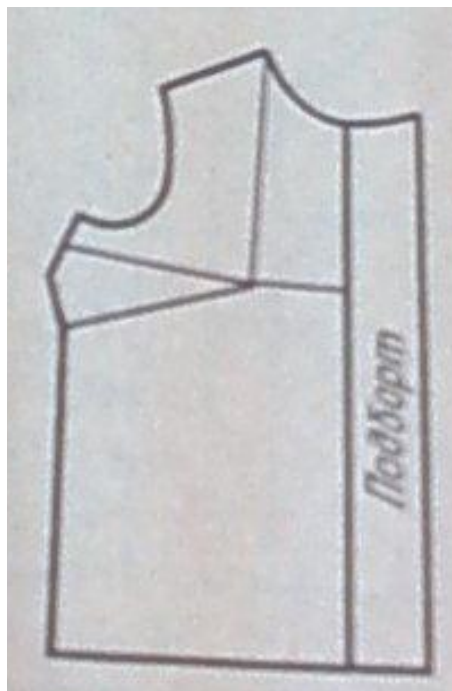




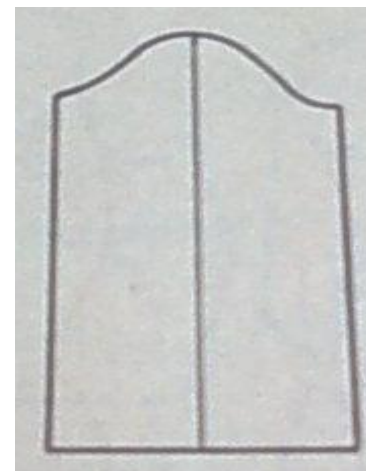
# Из каких деталей состоит крой блузки?



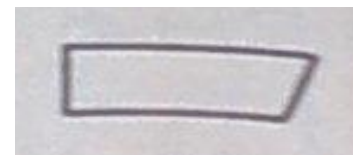
СПИНК  
а



ПОЛОЧК  
а



рукав



воротни  
к

