

γραφικός

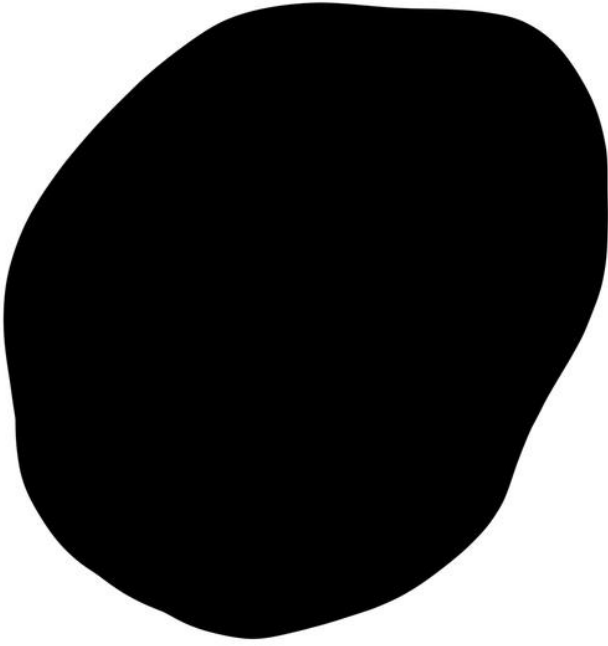
с др.греч «записывать,
писать»



- вид изобразительного искусства, в котором в качестве основных изобразительных средств, называемых графическими, используются свойства изобразительной поверхности (чаще белого листа бумаги) и тональные отношения линий, штрихов и пятен

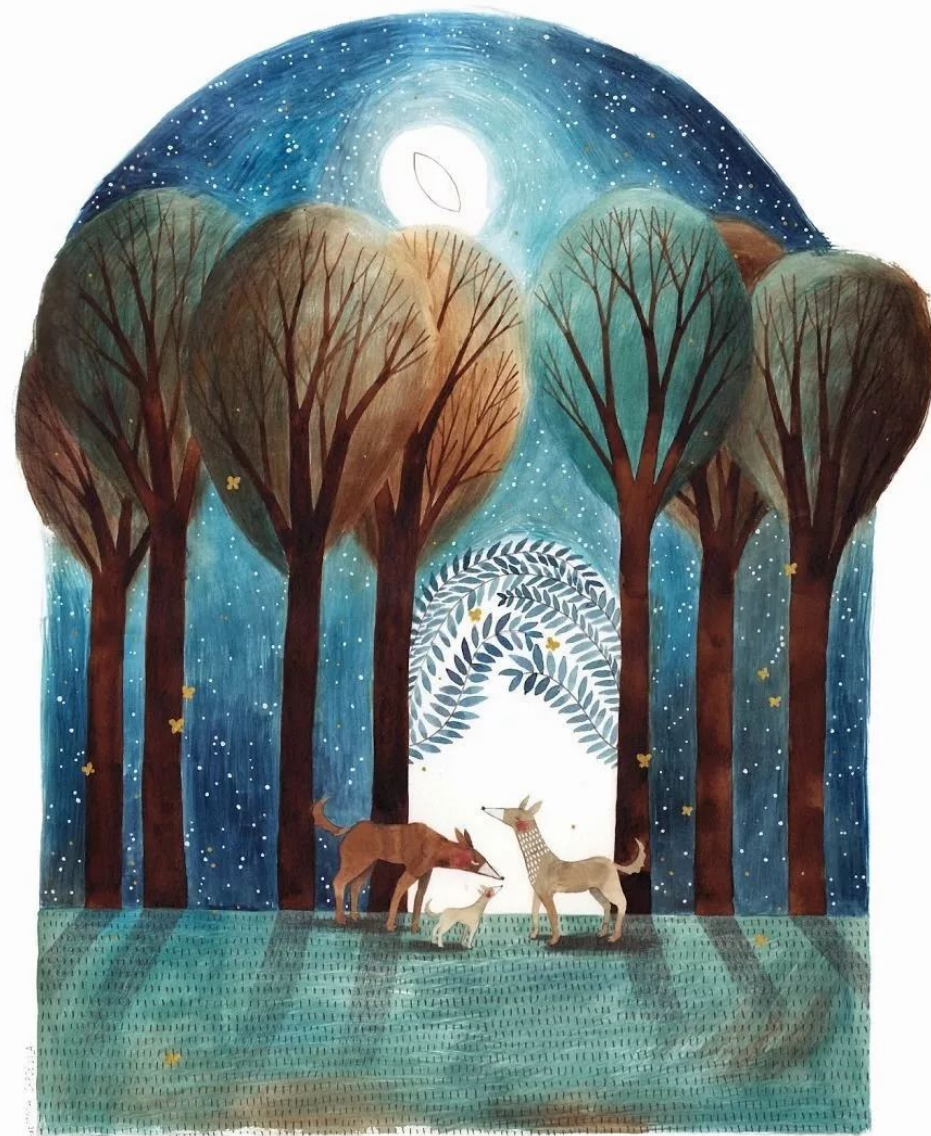


h



Виды графики

Иллюстрация



Журнальная иллюстрация

Unternehmenssteuerung

Kapital

” In der finanziellen Steuerung sind wir viel stärker gefordert als noch vor wenigen Jahren. Zugleich werden unsere Gestaltungsspielräume hier immer diffiziler.

Gut planen, aktiv steuern

Um den Anforderungen von Solvency II bestmöglich begegnen zu können, müssen Sie sowohl Marktrisiken als auch versicherungstechnische Risiken steuern können – kapitaleffizient, zeitnah und aktiver denn je. Ein Instrument dafür sind finanziell motivierte Rückversicherungslösungen. Wir entwickeln sie individuell für Ihren Steuerungsbedarf und flexibel abgestimmt auf Ihre Unternehmensstrategie.

Appetit auf frisches Kapital?

Haben Sie schon mal an eine Kapitalerhöhung oder Nachranleihen gedacht, um die Anforderungen aus der Zinszusatzreserve zu bedienen? Rückversicherungslösungen sind hier wesentlich geeigneter. Die Vorteile: Mit Rückversicherungslösungen von Munich Re glätten Sie gezielt die Negativeffekte aus der Zinszusatzreserve, ohne selbst aktiv Absicherungsinstrumente handeln und in die Bilanz nehmen zu müssen. Zudem sind Rückversicherungslösungen preisgünstiger.

munichre.com/daktylos



„Earnings Stabilisation“

Rückversicherungslösungen für die Anforderungen von Solvency II haben wir im deutschen Markt schon mehrfach erfolgreich umgesetzt – zum Beispiel die „Earnings Stabilisation“. Hier garantiert der Rückversicherer dauerhaft stabile Erträge, auch in Stressszenarien, und damit sinkende Solvenzkapitalanforderungen. Da die Reduktion der Risikomarge dabei gleichzeitig die vorhandenen Eigenmittel stärkt, wird insgesamt die Bedeckungsquote erhöht.

Risiko

” Für unsere Bilanz wird das versicherungstechnische Ergebnis immer wichtiger. Fragt sich, wie wir es nachhaltig verbessern und stärken können?“



„Multi-Risk-Kalkulator“

Wie neue Erkenntnisse die Maßstäbe in der Risikoprüfung grundlegend verändern können, hat etwa der 2014 entwickelte Multi-Risk-Kalkulator gezeigt. Seine Integration in MIRA führte zu einem Paradigmenwechsel in der Risikoeinschätzung bei Übergewichtigen. Denn heute entscheidet nicht mehr der BMI allein über das Ergebnis, sondern die individuelle und mithilfe dynamischer Algorithmen differenziert betrachtete Kombination von BMI und weiteren Fettstoffwechselwerten. Im Ergebnis sind die Hürden der Versicherbarkeit dadurch für viele Menschen deutlich gesunken. Dies kurbelt das Neugeschäft an, ohne die Risikoqualität zu vernachlässigen!

Alles im Blick?

Wie entwickelt sich eigentlich die Schadenhäufigkeit in Ihrem Bestandsportfolio? Haben Sie alle Trends im Visier? Und wo stehen Sie im direkten Marktvergleich – etwa mit Blick auf die Underwriting-Qualität? Präzise Antworten auf diese und ähnliche Fragen sind essenziell für Ihren Erfolg im Risikomanagement. Als Ihr Rückversicherungspartner liefern wir Ihnen dieses Wissen und damit die Grundlage für gezielte Steuerungsmaßnahmen: zum Beispiel in Form von Audits oder mit unserer regelmäßig aktualisierten Underwriting Matrix und der neuen Marktübersicht Claims.

Immer einen Schritt voraus

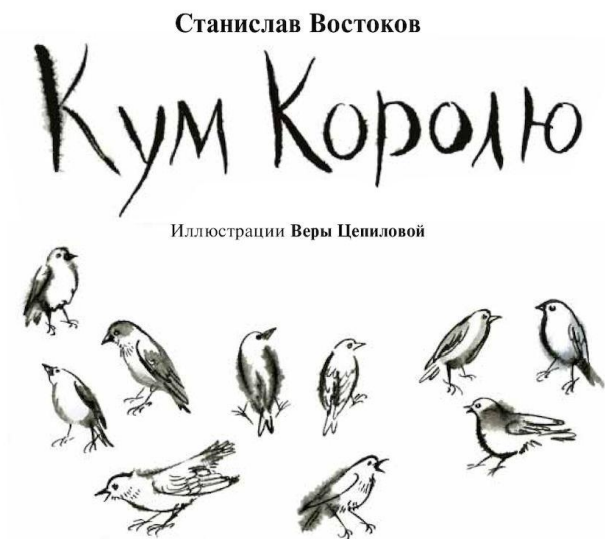
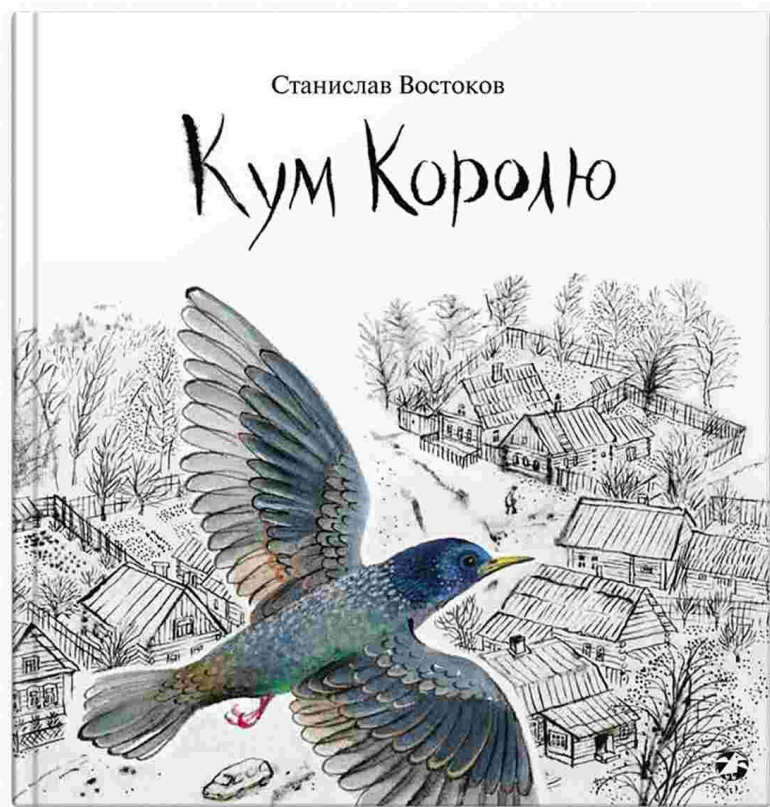
Wer früher als andere auch Antragsteller versichern kann, die noch vor kurzem als unversicherbar galten, gewinnt an Reputation und kann im Neugeschäft zusätzliches Wachstumspotenzial erschließen. Der Schlüssel zum Erfolg ist jederzeit aktuelles medizinisches Wissen. Deshalb beschäftigt Munich Re ein großes internationales Team von Versicherungsmedizinern, die laufend medizinische Studien auswerten und ihre Erkenntnisse in MIRA einfließen lassen oder Einzelfallentscheidungen für seltene Erkrankungen treffen können. So garantieren wir eine evidenzbasierte Risikoprüfung und weiten die Versicherbarkeit systematisch aus.

munichre.com/daktylos

Рекламная иллюстрация



Книжная графика

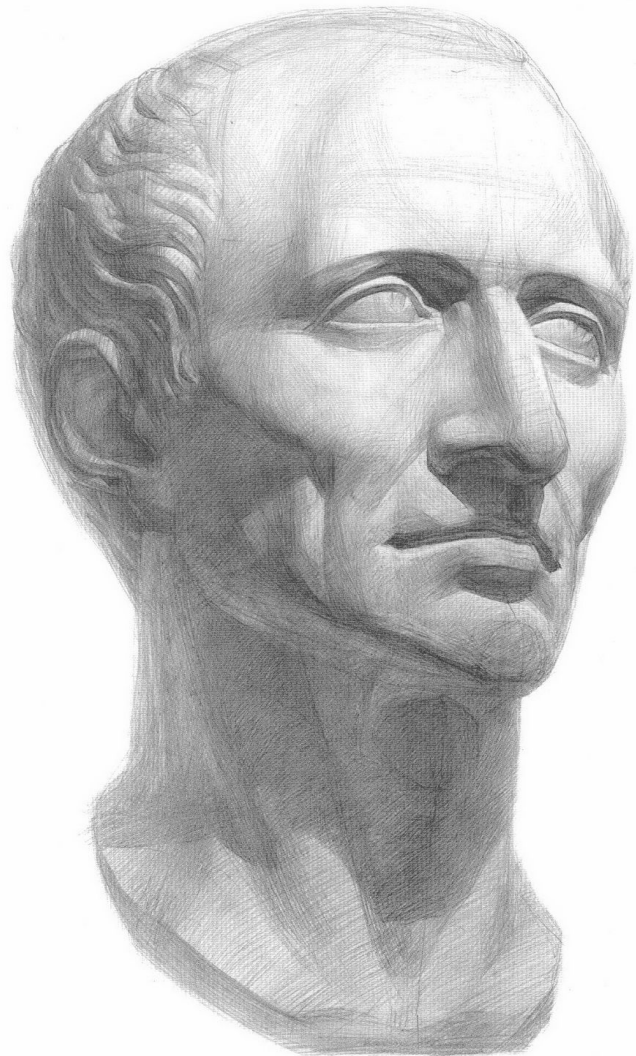


МОСКВА 2015
БЕЛАЯ ВОРОНА
ALBUS CORVUS

Fashion иллюстрация



Академический рисунок



Компьютерная графика



Эскиз – это предварительный набросок, фиксирующий замысел художественного произведения, сооружения, механизма или отдельной его части. Эскиз зачастую является быстро выполненным свободным рисунком, не предполагаемым как готовая работа.

Виды эскизов

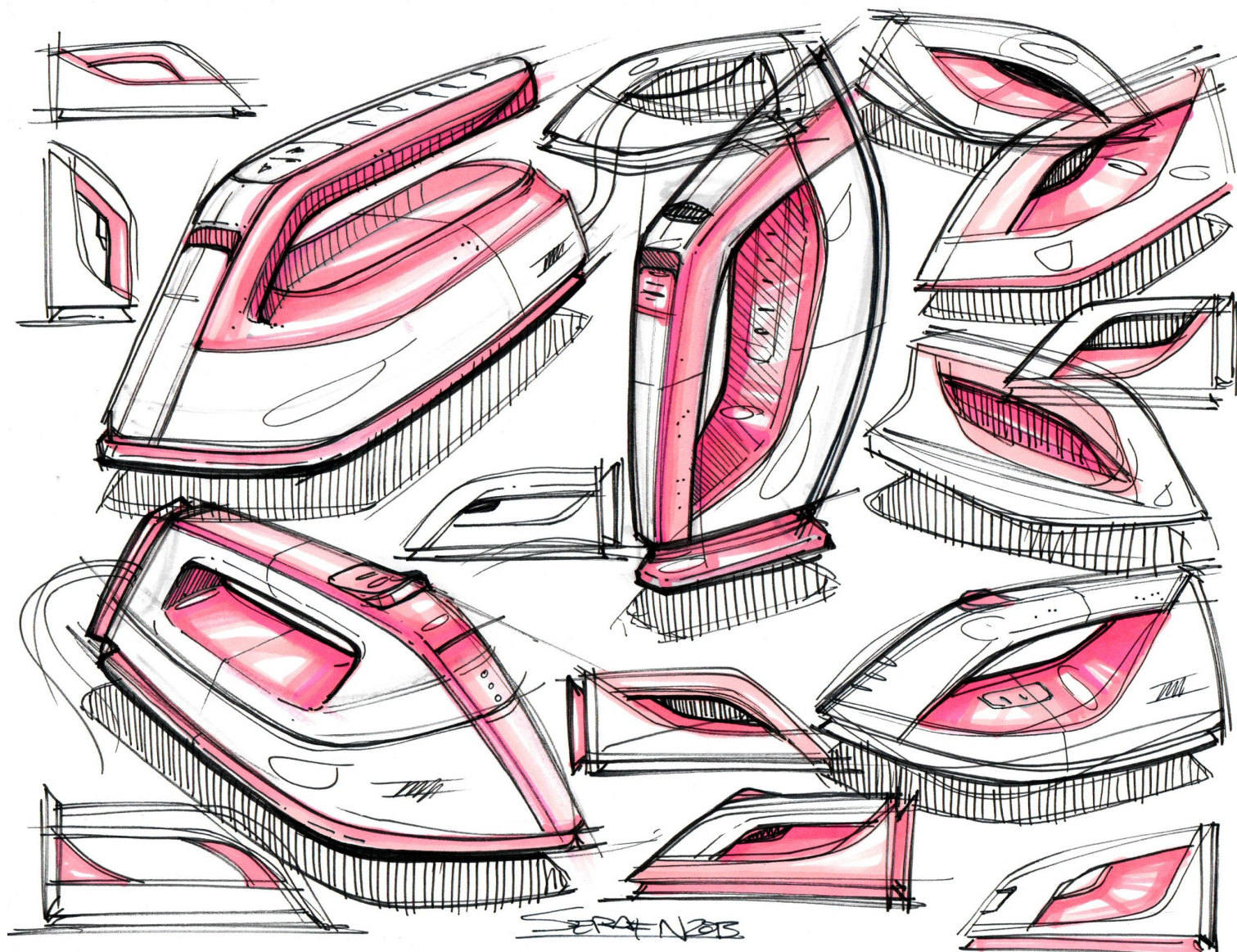
Фор-эскиз



Рабочий эскиз



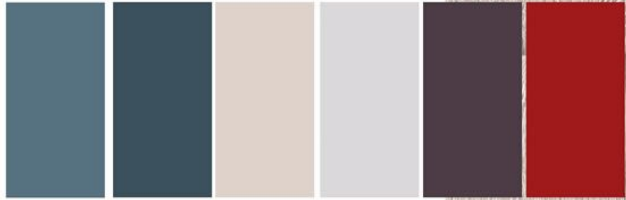
Технический эскиз



Презентационный эскиз



Дизайн-концепция кухни-гостиной



Вытяжка Elica



Полка светильник

