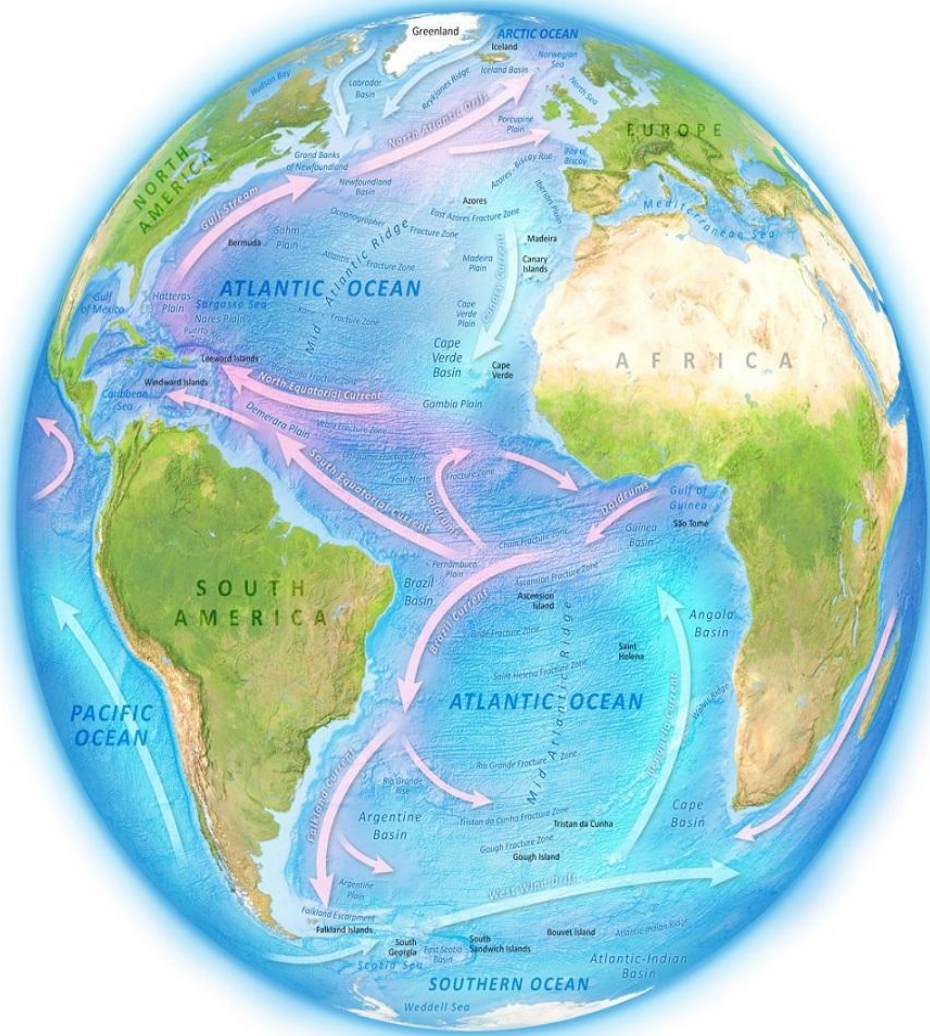


Проект по географии

# Атлантический океан



## Береговая линия



- Атлантический океан делится на северную и южную части, граница между которыми условно проводится по экватору. В Северном полушарии Атлантический океан имеет сильно изрезанную береговую линию. Его относительно узкая северная часть соединяется с Северным Ледовитым океаном тремя неширокими проливами. На северо-востоке Девисов пролив шириной 360 км (на широте Северного Полярного круга) соединяет его с морем Баффина, относящимся к Северному Ледовитому океану. В центральной части, между Гренландией и Исландией, находится Датский пролив шириной в самом узком месте всего 287 км. Наконец, на северо-востоке, между Исландией и Норвегией, располагается Норвежское море шириной ок. 1220 км. На востоке от Атлантического океана отчленяются две глубоко вдающиеся в сушу акватории. Более северная из них начинается Северным морем, которое восточнее переходит в Балтийское море с Ботническим и Финским заливами. Южнее имеется система внутриконтинентальных морей – Средиземного и Черного – общей протяженностью ок. 4000 км. В Гибралтарском проливе, соединяющем океан со Средиземным морем, имеются одно под другим два противоположно направленных течения. Более низкое положение занимает течение, направляющееся из Средиземного моря в Атлантический океан, поскольку средиземноморские воды вследствие более интенсивного испарения с поверхности характеризуются большей соленостью, а следовательно, и большей плотностью.

## РАСТИТЕЛЬНЫЙ И ЖИВОТНЫЙ МИР

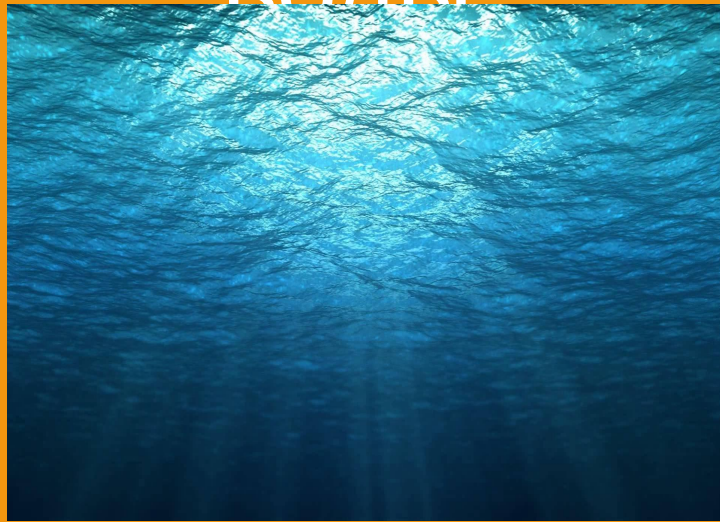


- Животный мир Атлантики насчитывает около 100 животных видов, обитающих только в холодных или умеренных широтах и отсутствующих в тропической зоне. К ним относятся: крупные морские животные (например, кашалоты, акулы и т. д.); птицы (альбатрос и т. д.); рыбы (тунец, рыба-еж, треска и т. д.). В тропических широтах Атлантики распространены медузы, крабы и т. д. Растительный мир океана представляет собой различные водоросли. В северной его части - бурые и красные водоросли, у европейского побережья - цветковые - в тропическом поясе. В южной части - ламинарии и красные водоросли.



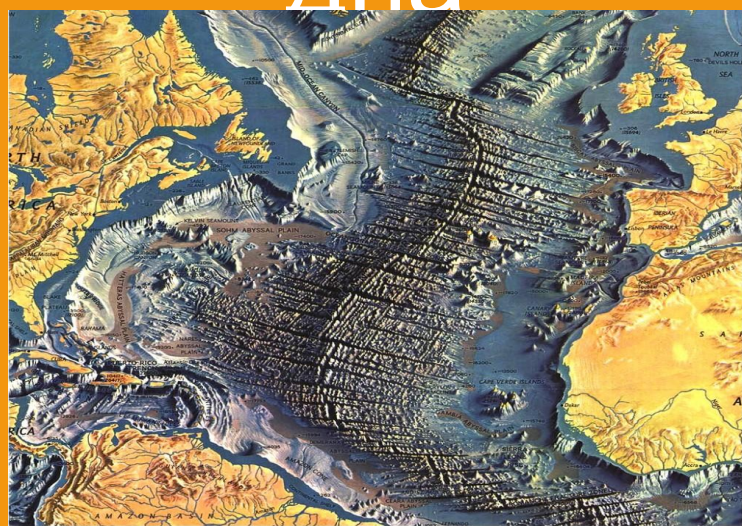
## СВОЙСТВО

### ВОДЫ



- Разнообразие климата Атлантического океана обусловлено тем, что океан расположен практически во всех географических поясах. На севере в районе острова Исландия над океаном формируется область пониженного давления (Исландский минимум). Южная часть океана намного холоднее северной, это связано с наличием мощного ледникового покрова в Антарктиде. В тропиках и субэкваториальных широтах над Атлантикой господствуют ветры пассаты, западные ветры влияют на климат в умеренных широтах. Южное побережье Северной Америки и острова Карибского бассейна часто страдают от тропических циклонов, которые приносят стихийные бедствия. Также для большей части океана характерны туманы. Количество осадков связано с атмосферной циркуляцией воздуха над океаном. Средняя температура поверхностных вод в Атлантическом океане составляет +16,5 С. Воды Атлантического океана являются наиболее солёными, средняя солёность составляет 35,4 ‰. Самая большая солёность отмечается в тропиках, здесь выпадает меньше всего осадков, а испаряемость при этом очень высокая. В приполярных областях солёность намного ниже, связано это с таянием ледников.

## Строение дна



- Атлантический океан был образован в результате тектонического разлома. Этот разлом стал причиной раскола древнего материка Пангея на два континента, которые разошлись в разные стороны. Пространство между образовавшимися материками заполнилось водой, образовав океан, который впоследствии получил название Атлантический.
- Через весь океан (примерно на равном удалении от побережий материков) проходит Срединно-Атлантический хребет. Относительная высота хребта около 2 км. Поперечные разломы расчленяют его на отдельные сегменты. В осевой части хребта расположена гигантская рифтовая долина шириной от 6 до 30 км и глубиной до 2 км. К рифту и разломам Срединно-Атлантического хребта приурочены как подводные действующие вулканы, так и вулканы Исландии и Азорских островов. По обеим сторонам хребта лежат котловины с относительно ровным дном, разделенные возвышенными поднятиями. Площадь шельфа в Атлантическом океане больше, чем в Тихом.

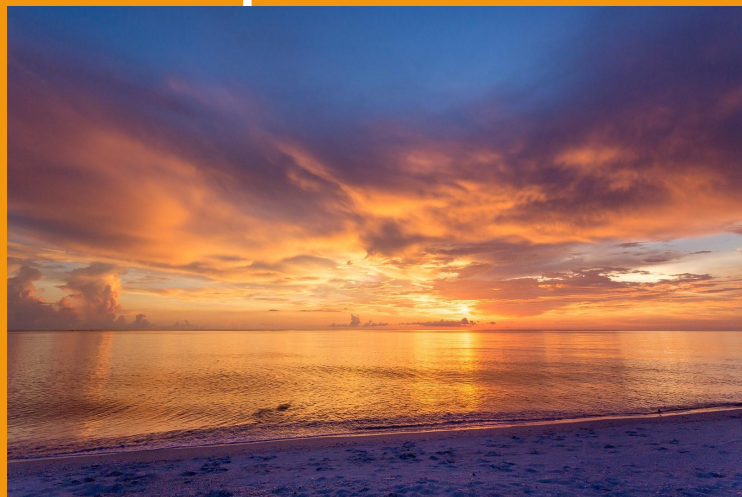
## Хозяйственное использование



- В Атлантическом океане представлены все виды хозяйственной деятельности человека на морских акваториях. Среди них наибольшее значение имеют морской транспорт, затем — подводная добыча нефти и газа, только потом — вылов и использование биологических ресурсов. На берегах Атлантики размещается более 70 приморских стран с населением свыше 1,3 млрд. человек. Через океан проходят многие трансокеанические маршруты с крупными объемами грузовых и пассажирских перевозок. На побережьях океана и его морей расположены наиболее значительные по грузообороту порты мира. Интенсивная хозяйственная деятельность человека на акватории Атлантического океана и его морей вызывает заметное ухудшение природной среды — как в океане (загрязнение вод, воздуха, уменьшение запасов промысловых видов рыб), так и на побережьях. В частности, ухудшаются рекреационные условия на берегах океана. С целью предотвращения дальнейшего и уменьшения существующего загрязнения природной среды Атлантического океана разрабатываются научные рекомендации и заключаются международные соглашения по рациональному использованию ресурсов океана.

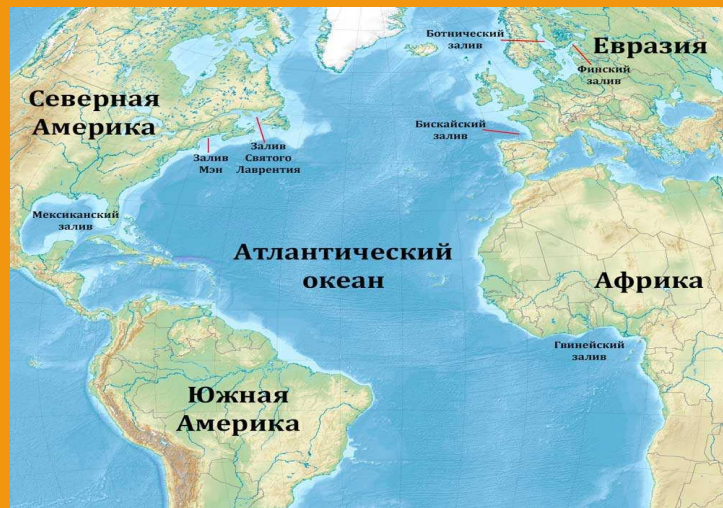


## ИНТЕРЕСНЫЕ ФАКТЫ



- Площадь Атлантического океана примерно в 5 раз больше чем площадь всей России Именно тут вылавливается 40% всего мирового улова рыбы Амазонка, Миссисипи и Оранжевая ( одни из 10 самых крупных рек в мире) впадают в Атлантический океан, Приливы здесь бывают очень высокими, вплоть до 18 метров, что примерно равняется высоте 5 этажного многоквартирного дома Ежегодно реки выносят до 2 миллиардов тонн ила, песка и других осадочных материалов Берега океана до сих пор раздвигаются из-за движения тектонических плит, в год берега раздвигаются примерно на 2,5 – 3 см. Площадь атлантического океана превосходит площадь планеты меркурий на 16 миллионов квадратных километров Именно тут потерпел крушение печально знаменитый Титаник Самая большая глубина атлантического океана 8742 метра Название этот океан получил в честь одного героя мифов древней Греции, по имени Атлант (Он держал на своих плечах небосвод) Викинги пересекали этот океан на своих драккарах Именно в атлантическом океане произошла самая крупная экологическая катастрофа на воде, когда взорвалась нефтяная платформа в 2010 году, это произошло в мексиканском заливе Из всех 5 океанов земли только атлантический обхватывает все 5 климатических поясов

## Название границ и их размер



- Атлантический океан — второй по величине и глубине океан Земли после Тихого океана, расположенный между Гренландией и Исландией на севере, Европой и Африкой на востоке, Северной и Южной Америкой на западе и Антарктидой на юге. Площадь 91,66 млн км<sup>2</sup>  
Наибольшая глубина 8742 м



