

Окружающий мир

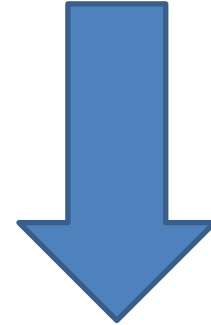
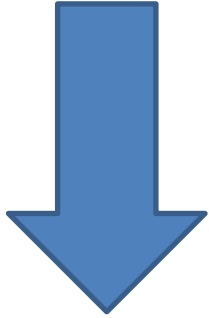
3 класс

Строение тела человека

Выполнила:
Падина Лидия Григорьевна -
МБОУ Трубчевская СОШ №2
им. А.С.Пушкина
г. Трубчевска

Строение тела

человека



Внешнее Внутреннее



Как устроено тело человека снаружи?



Это внешнее строение человека

Организм человека состоит из множества внутренних органов.

Орган – это часть организма, которая имеет определённое строение и выполняет определённую работу.

Внутренние органы – это сердце, лёгкие, желудок, печень, кишечник.

внутреннее строение
тела человека

ГОЛОВНОЙ МОЗГ

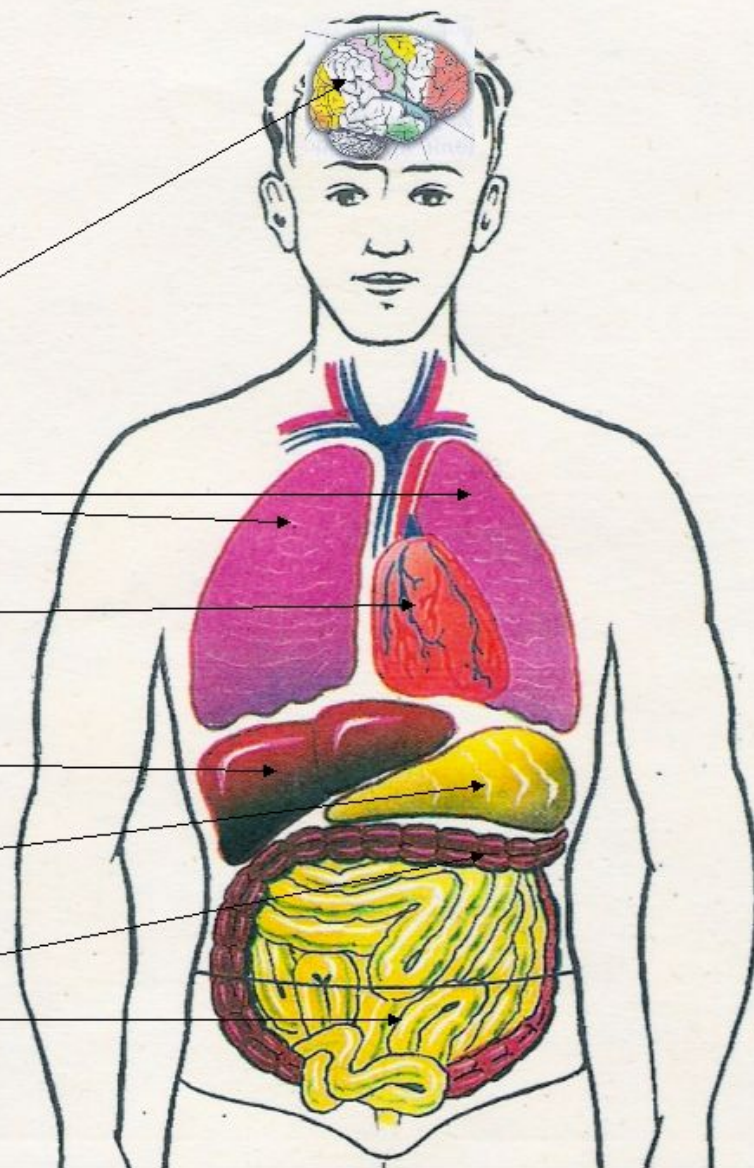
ЛЁГКИЕ

СЕРДЦЕ

ПЕЧЕНЬ

ЖЕЛУДОК

КИШЕЧНИК



Головной мозг

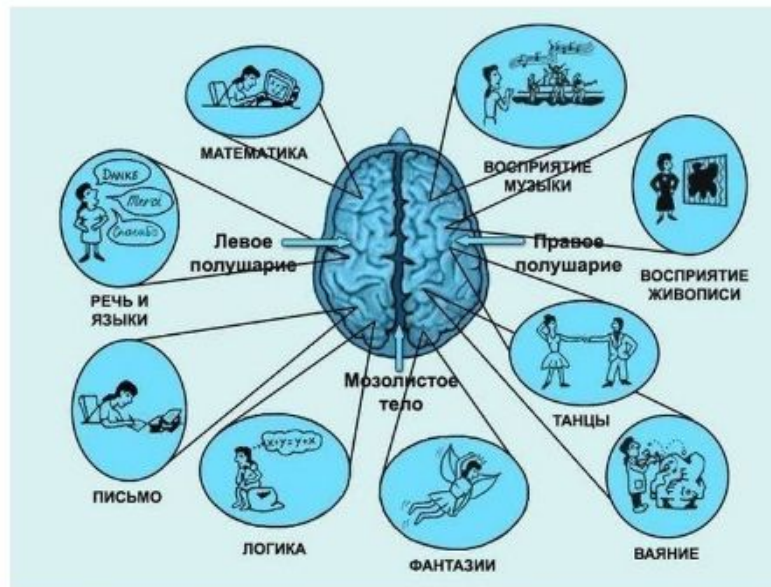


Этот орган очень важен
Мыслит, думает, подскажет



Головной мозг - основной орган нервной системы, выполняющий множество функций
Находится в полости черепа и обладает формой, которая в общих чертах соответствует внутренним очертаниям черепной полости

Мозг человека состоит из двух полушарий. Функции правого и левого полушария различаются





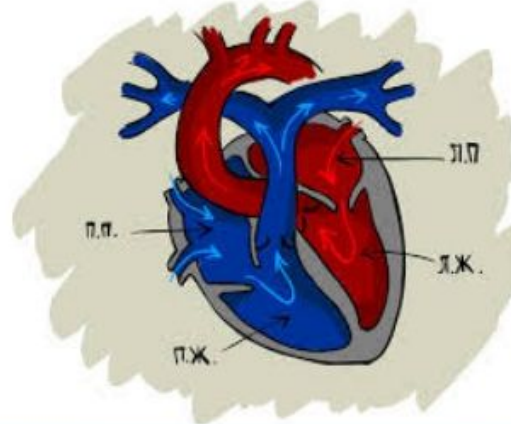
Сердце

День и ночь стучит оно, словно бы заведено.
Будет плохо, если вдруг прекратится этот стук



Сердце - это мышечный орган, расположенный в левой части грудной клетки. Его задача – обеспечивать движение крови по кровеносным сосудам.

Внутри сердца есть четыре отделения: камеры и желудочки: в верхней части находятся правая и левая камеры, а в нижней - правый и левый желудочки.





Лёгкие

Очень важен орган этот, у него особый метод – Помогает нам дышать, делать вдох и выдыхать

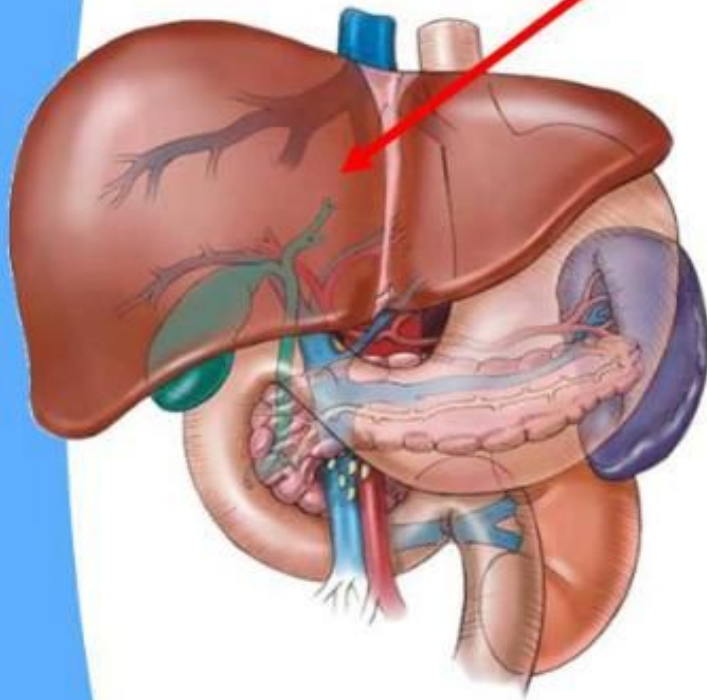


Легкие – это органы воздушного дыхания у человека. Легкие выделяют углекислый газ и доставляют в организм кислород, расслабляясь и расширяясь десятки тысяч раз в день.

Это парный орган, который занимает почти всю полость грудной клетки и является основным органом дыхательной системы.



Печень.

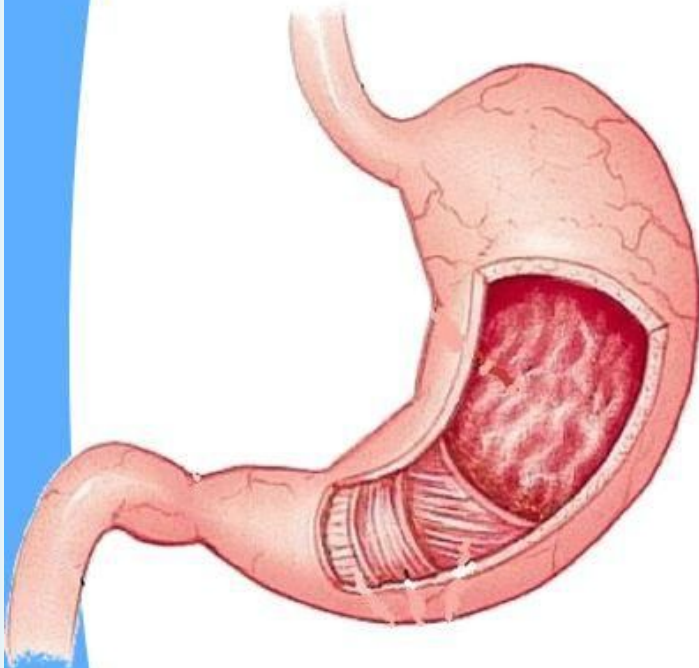


Печень живёт с правой стороны от желудка в верхней части живота.

Она вырабатывает желчь, которая поступает в кишечник и помогает переваривать пищу.



Желудок - главное отделение «внутренней кухни».



Желудок находится в верхней части живота (под рёбрами) с левой стороны. Когда в него попадает пища, он растягивается.

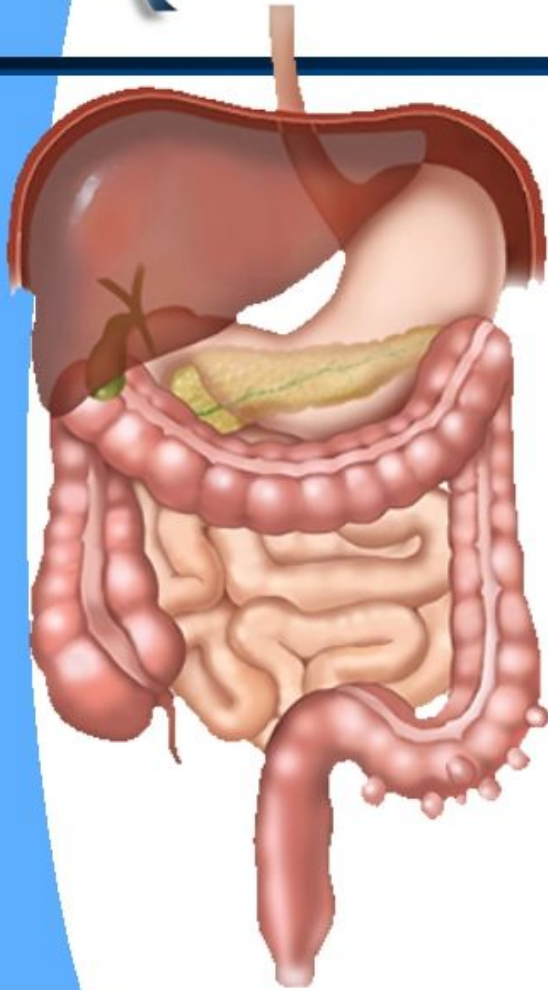
Чем больше пищи мы съедаем, тем сильнее растягивается желудок.

В желудке пища перерабатывается, но лишь наполовину.



Кишечник

Взяла Оля пирожочек, откусила от него кусочек
Он в желудке растворился, И вк опустился



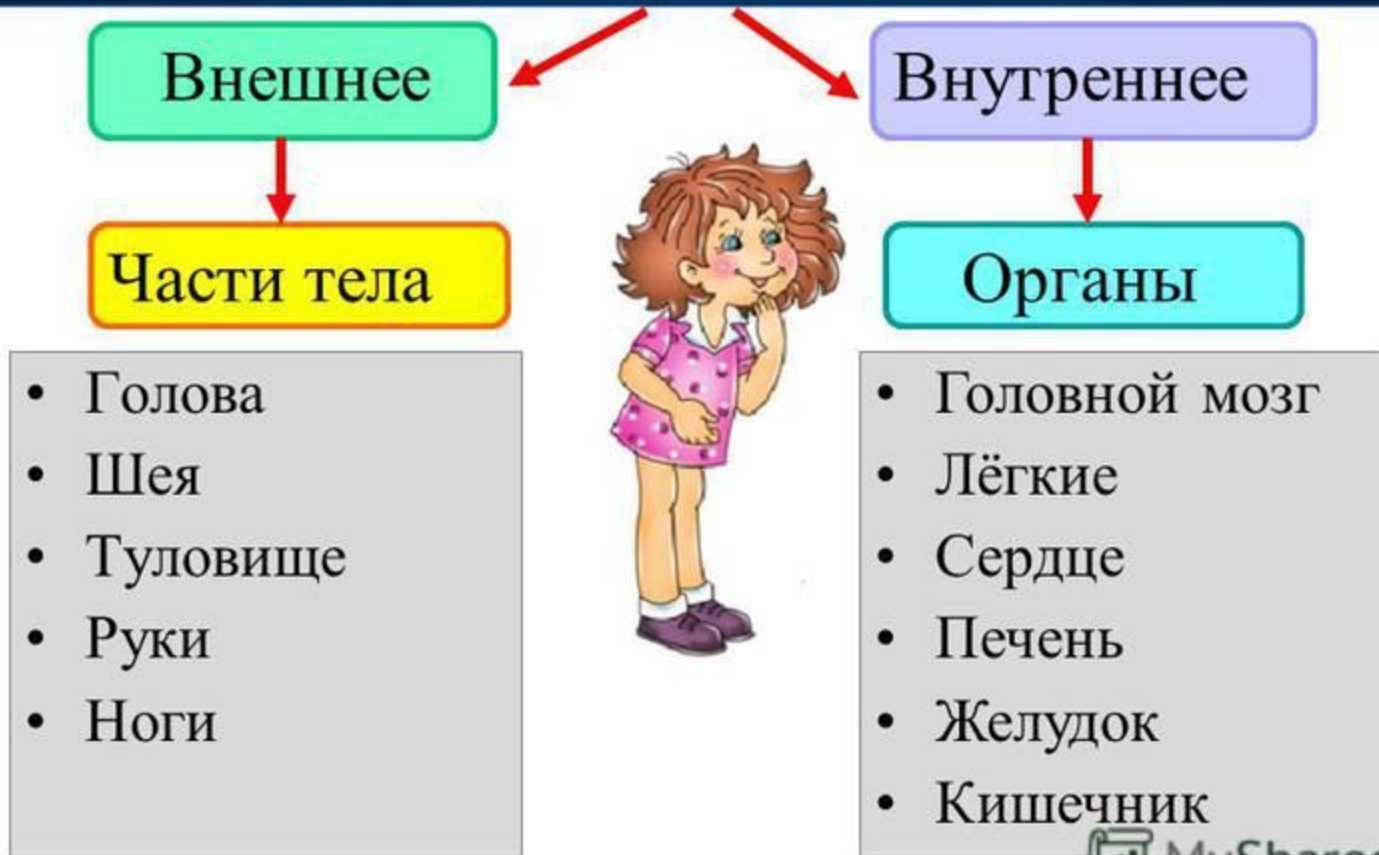
Из желудка пища отправляется
в длинное путешествие по
извилистому кишечнику.

Он тянется почти на 8 метров.

Только после того как пища
пройдёт этот путь, она
превратится в прозрачные
растворы, которые может
впитать в себя кровь и разнести
по всему организму.



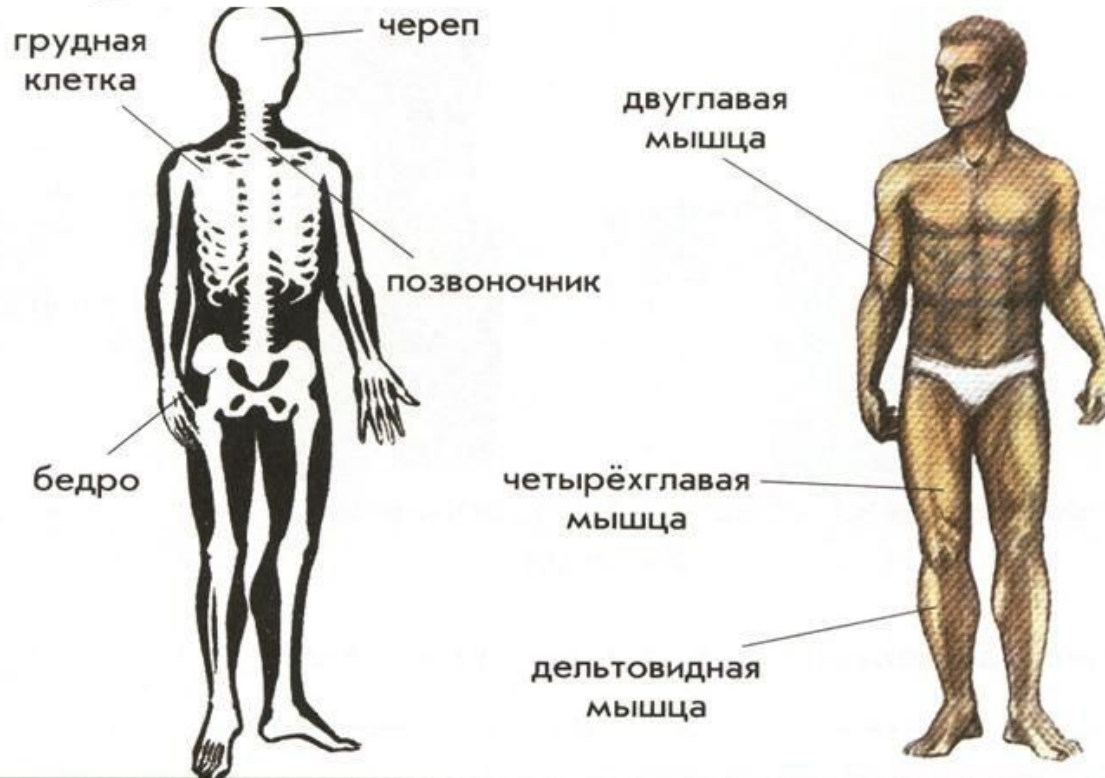
Строение тела человека



Органы, выполняющие общую работу, образуют системы органов:

- ➔ Опорно – двигательная система**
- ➔ Кровеносная система**
- ➔ Дыхательная система**
- ➔ Пищеварительная система**
- ➔ Нервная система**

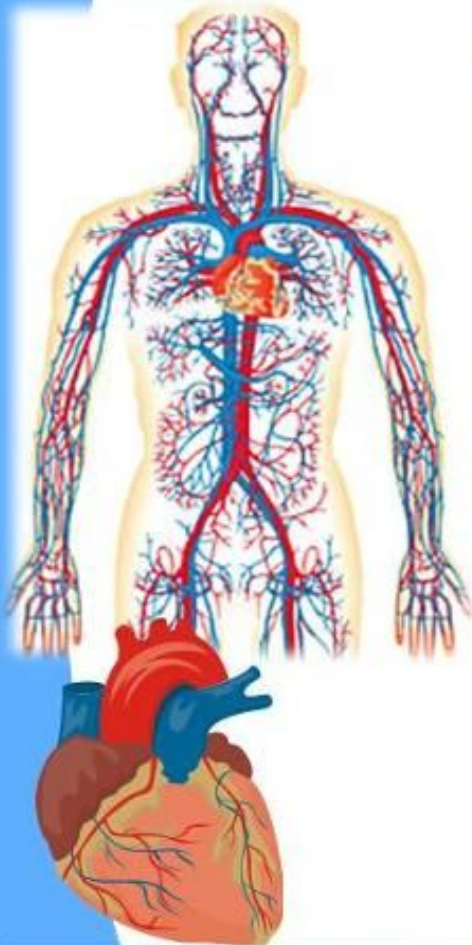
Опорно-двигательная система



Опорно-двигательная система состоит из скелета и мышц. Она создаёт организму опору и позволяет ему двигаться



Кровеносная система



Включает в себя:

- сердце
- сосуды

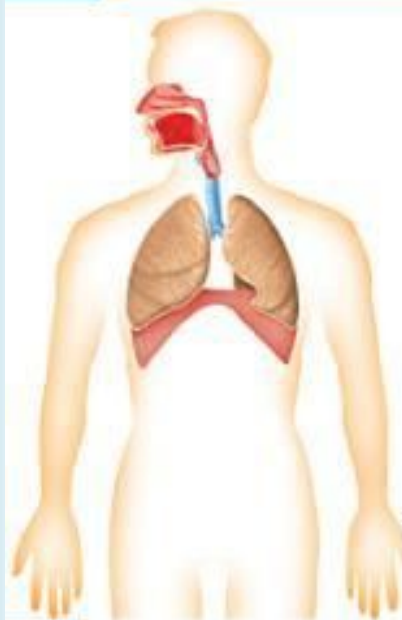
Функции:

- транспорт веществ
- удаляет из организмов продукты обмена веществ

- КРОВЬ, ТОЛКАЕМАЯ СЕРДЦЕМ, ПЕРЕМЕЩАЕТСЯ В ОРГАНИЗМЕ ПО ТРУБОЧКАМ, КОТОРЫЕ НАЗЫВАЮТСЯ КРОВЕНОСНЫМИ СОСУДАМИ. ОНИ ОБРАЗУЮТ ДВА ЗАМКНУТЫХ КРУГА. ПО ОДНОМУ КРОВЬ ДВИЖЕТСЯ ОТ СЕРДЦА К ЛЕГКИМ И НАЗАД. ПО ДРУГОМУ - ОТ СЕРДЦА ПО ВСЕМУ ТЕЛУ. КРОВЕНОСНЫЕ СОСУДЫ, НЕСУЩИЕ КРОВЬ ОТ СЕРДЦА, - АРТЕРИИ. ОБРАТНО КРОВЬ ТЕЧЕТ ПО ВЕНАМ. СОСУДЫ, СОЕДИНЯЮЩИЕ ВЕНЫ И АРТЕРИИ, НАЗЫВАЮТСЯ КАПИЛЛЯРАМИ.



Дыхательная система



Включает в себя:

- Носовая полость
- глотка
- гортань
- трахея
- бронхи
- лёгкие

Функции:

- обеспечивает поступление в организм кислорода
- выделение углекислого газа, паров воды



- **Центральный орган дыхания - это легкие, расположенные по обе стороны сердца. К ним через легочные артерии поступает венозная кровь, а через дыхательные пути - атмосферный воздух. Кислород необходим клеткам для выделения энергии из пищи. В качестве отходов этих реакций образуется углекислый газ, который покидает организм при выдохе.**



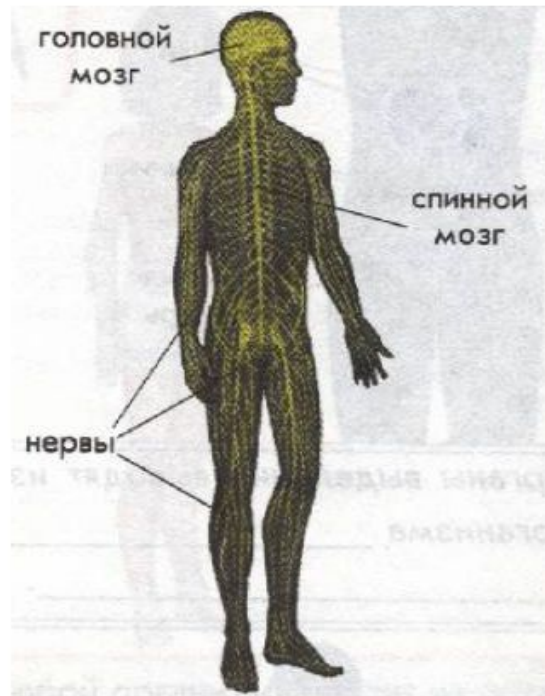
Пищеварительная система.

Обеспечивает
переваривание
пищи.





Нервная система.



Нервная система
управляет
всем организмом.

Вывод

Различают внутреннее и внешнее строение тела человека. Организм человека состоит из частей – органов.

Органы, выполняющие общую работу, образуют системы органов.