

Организационная структура предприятия- соединение управленческих звеньев и подчиненных им подразделений

Типы организационных структур:

линейная;

линейно-штабная;

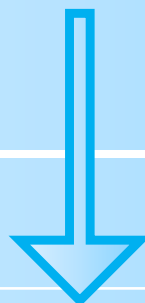
функциональная;

линейно-функциональная;

дивизиональная;

матричная.

Руководитель



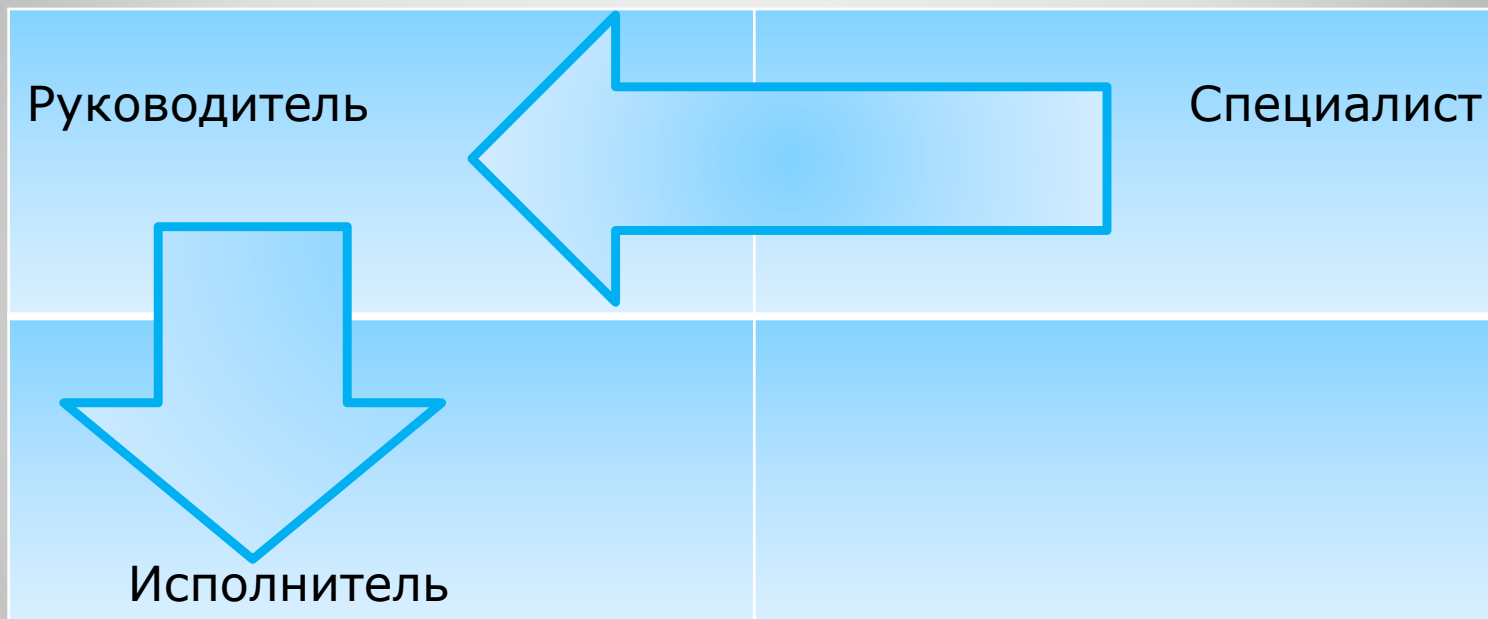
Исполнитель

Линейная структура

Достоинства: простота, оперативность, высокая ответственность, экономичность (низкие расходы на содержание управленческого аппарата), предельное единоначалие.

Недостаток: высокие требования к квалификации руководителей.

**Преимущества и недостатки
линейной структуры**



Линейно-штабная структура

Достоинства:

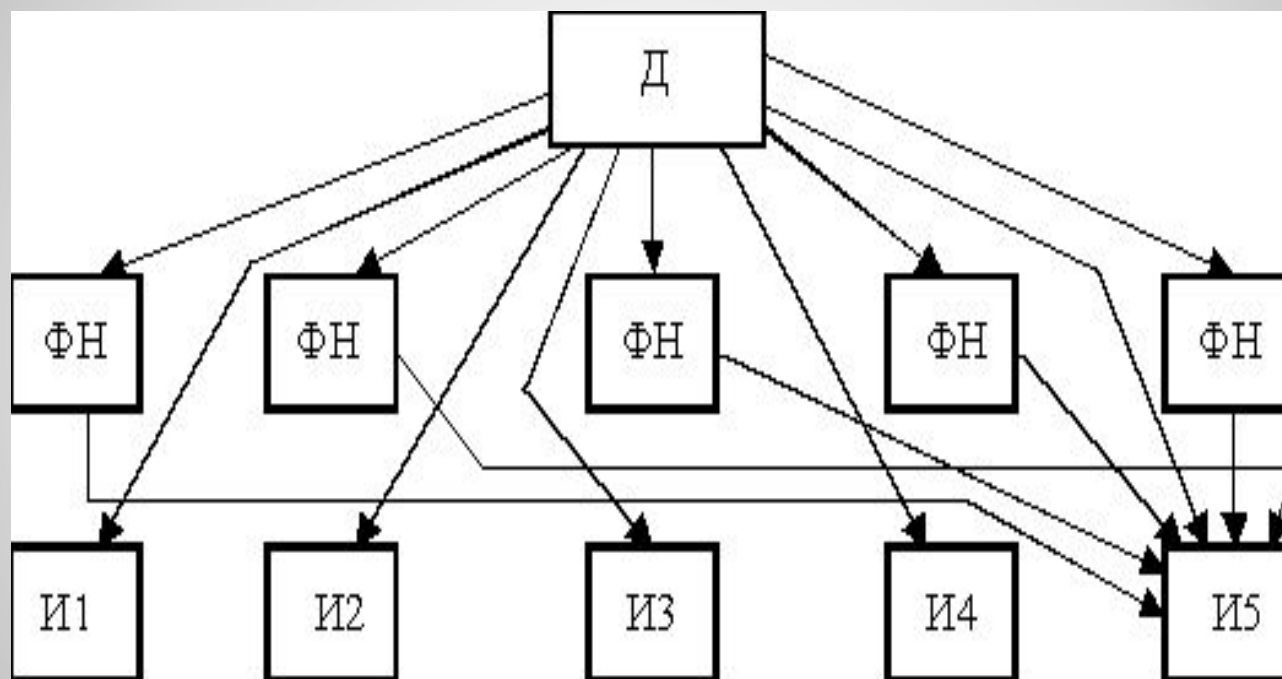
обеспечивает высокую профессиональную специализацию сотрудников;

позволяет точно определить места принятия решений и необходимые кадровые ресурсы;

Недостаток:

образование специфических для функциональных подразделений целей затрудняет горизонтальное согласование.

Преимущества и недостатки линейно-штабной структуры



Функциональная структура

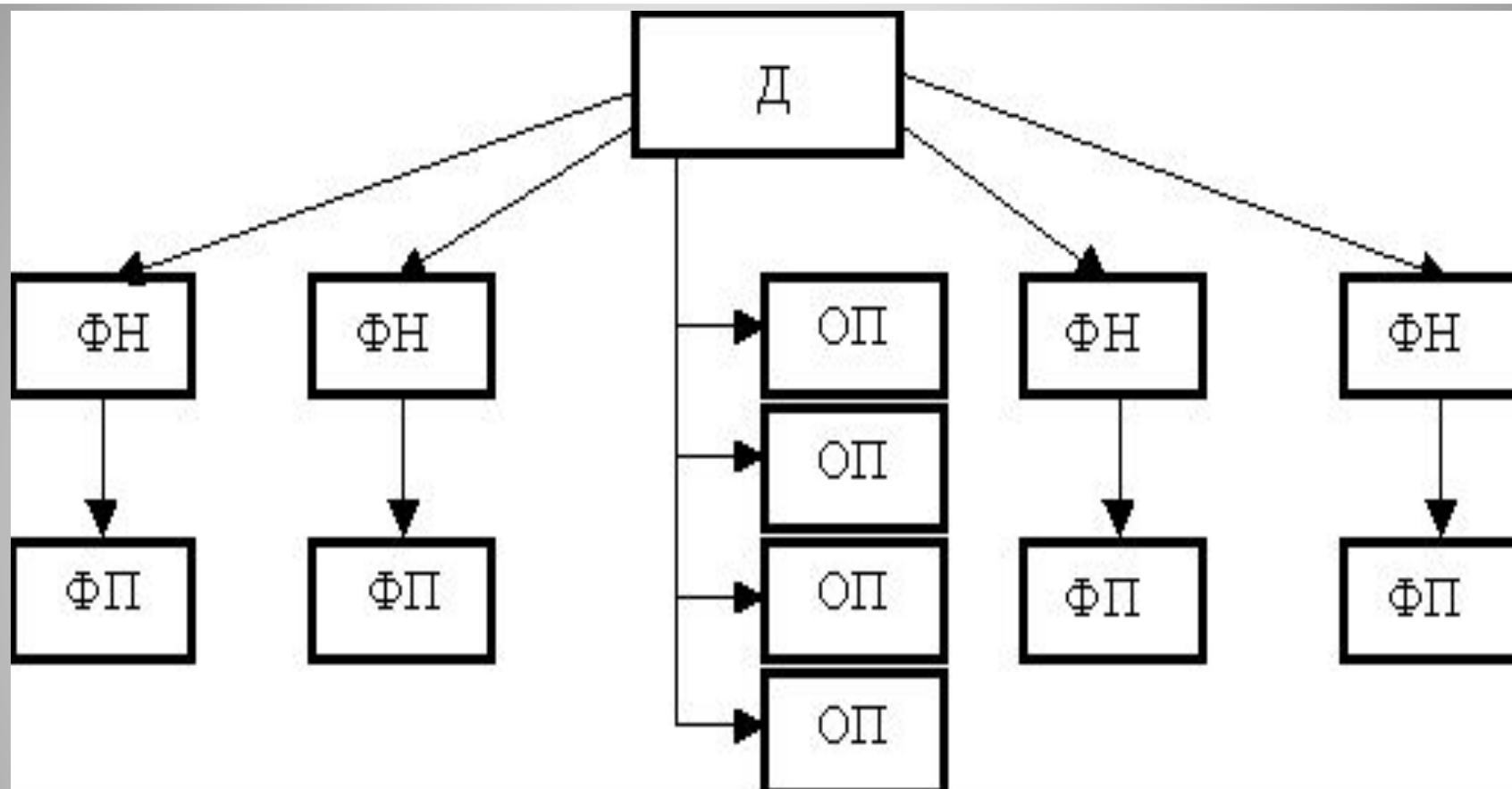
Достоинство:

Повышается компетентность, что обеспечивает высокое качество принимаемых решений.

Недостатки:

Снижается оперативность решений;
Искажение информации и высокие затраты на управление.

Преимущества и недостатки функциональной структуры



Линейно-функциональная структура

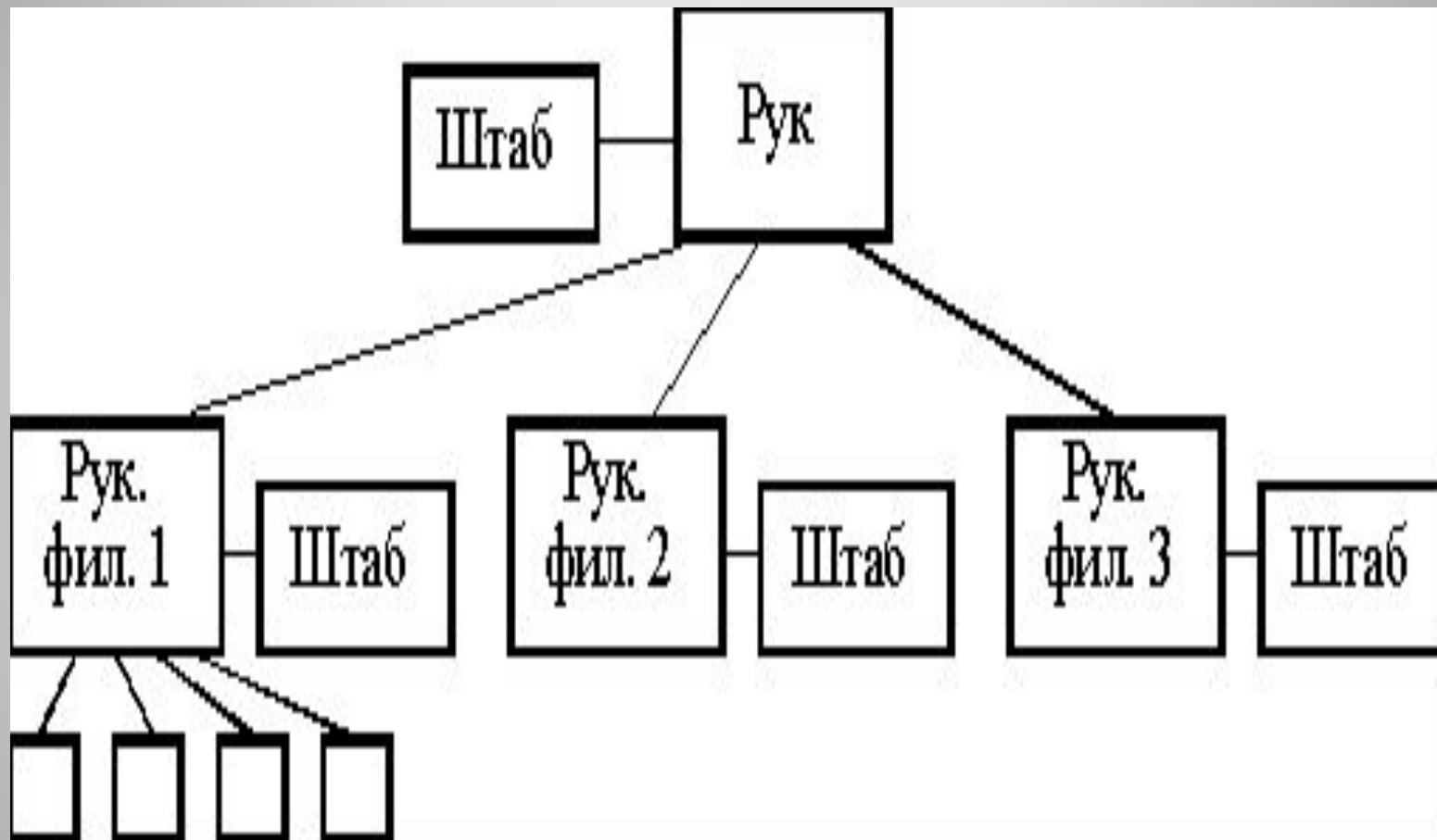
Достоинства:

эффективна в стабильной среде;
снижение управленческих расходов;
быстрое решение простых проблем;
ориентация на сложившейся рынок и
ценовую конкуренцию;

Недостатки:

жесткая структура, исключает
инициативу.

**Преимущества и недостатки
линейно-функциональной
структуры**



Дивизиональная структура

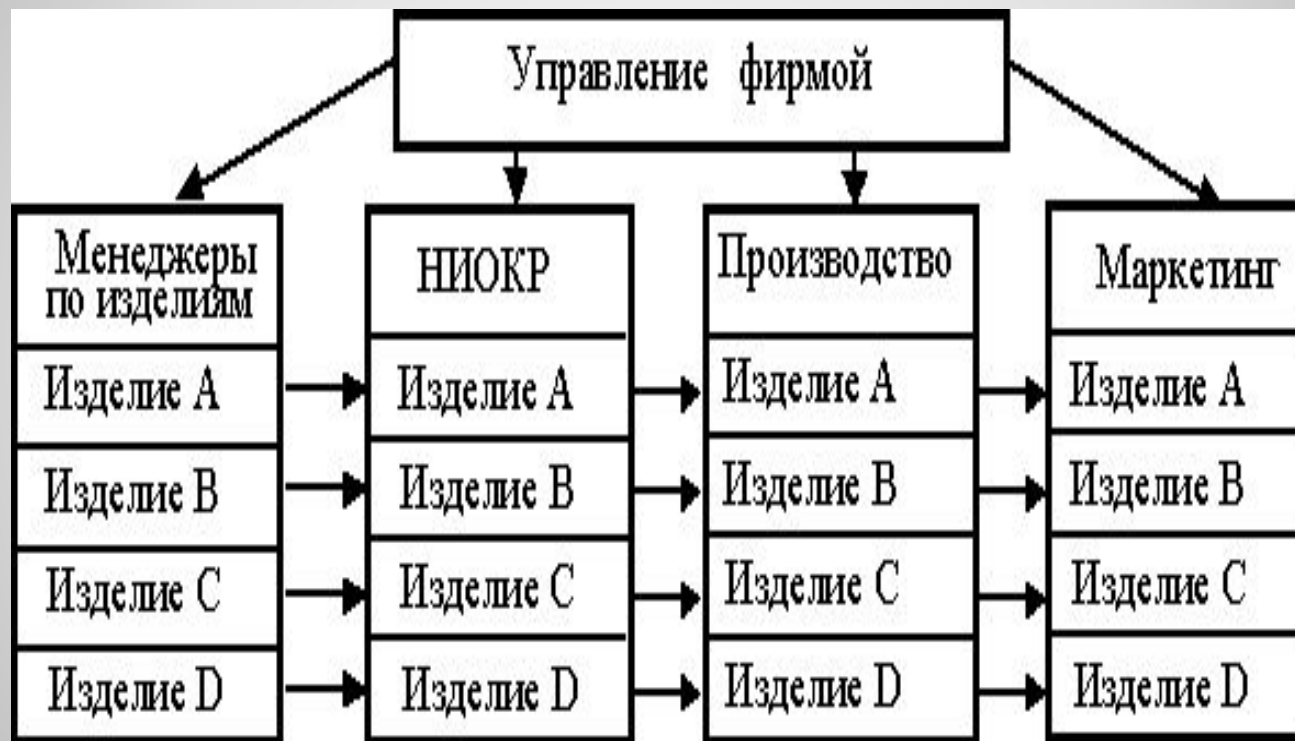
Достоинства:

эффективность в динамичной среде,
оперативность в принятии решений,
решение междисциплинарных проблем,
ориентация на новые рынки и технологии,
ориентация на неценовую конкуренцию.

Недостатки:

относительно высокие затраты на
координацию ввиду децентрализации вплоть
до отдельного финансирования из бюджета
и системы расчетных цен.

Преимущества и недостатки дивизиональной структуры



Матричная структура

Сочетание линейно функциональной формы (преимущества указанных форм)

Недостатки:

Резкое возрастание числа связей и точек контроля;

Двойное подчинение подразделений.

Преимущества и недостатки матричной структуры