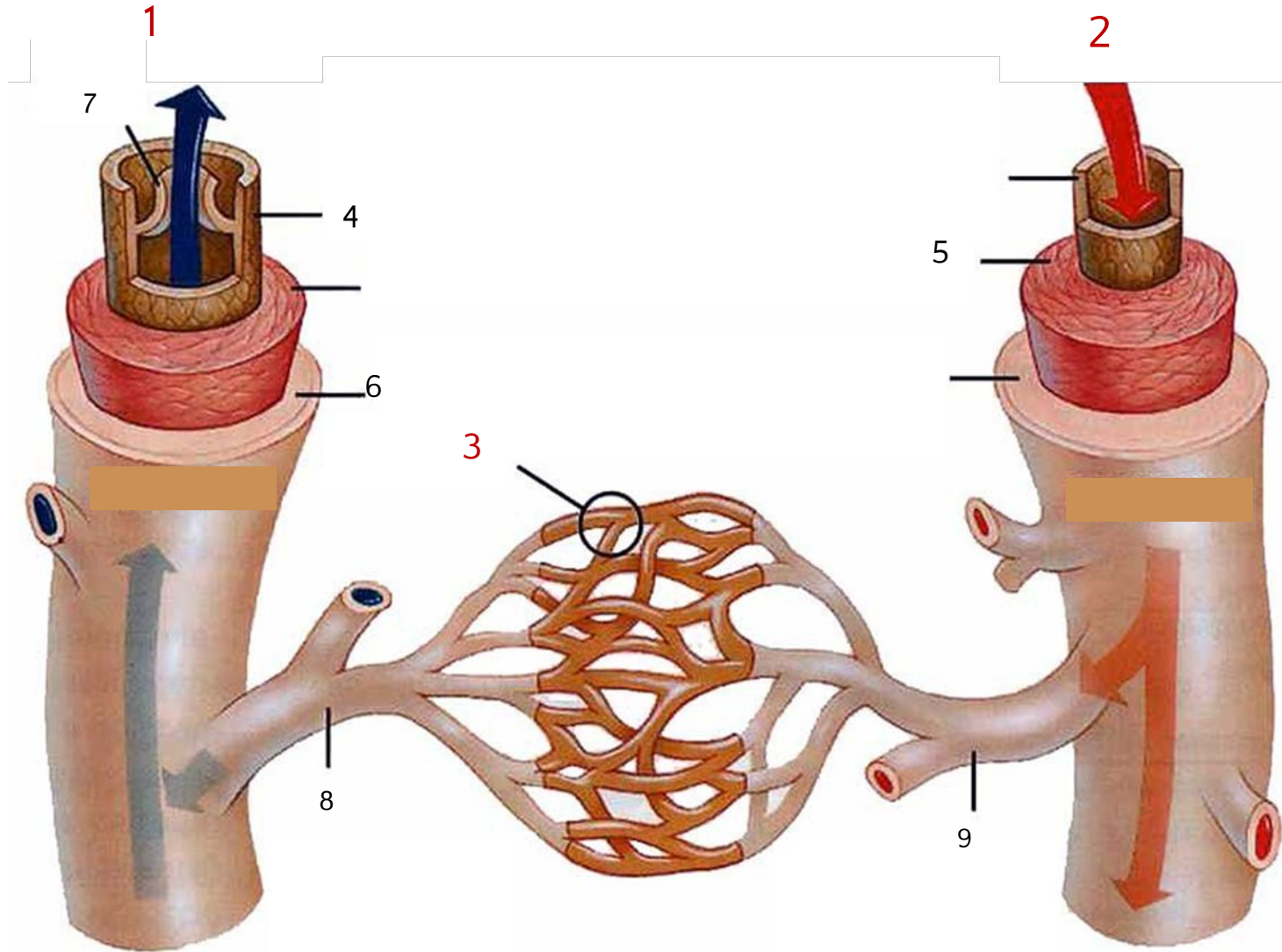


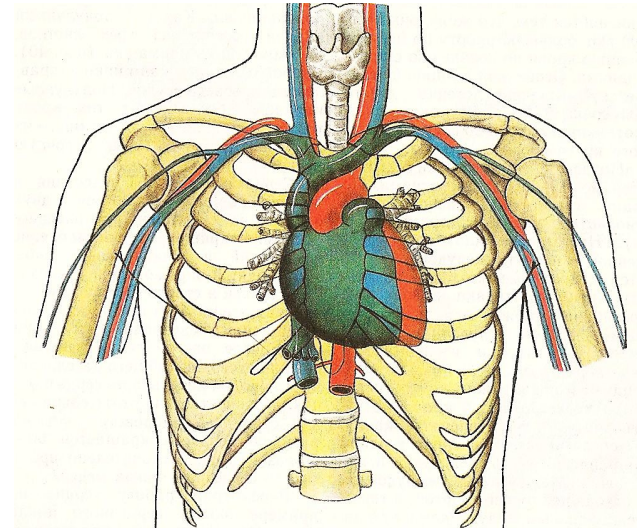
# КРОВЕНОСНЫЕ СОСУДЫ



# СТРОЕНИЕ И ФУНКЦИИ СЕРДЦА

## Знать:

- Строение сердца
  - слои
  - камеры
  - клапаны
  - сосуды
- Особенности работы сердца
- Передвижение крови в сердце

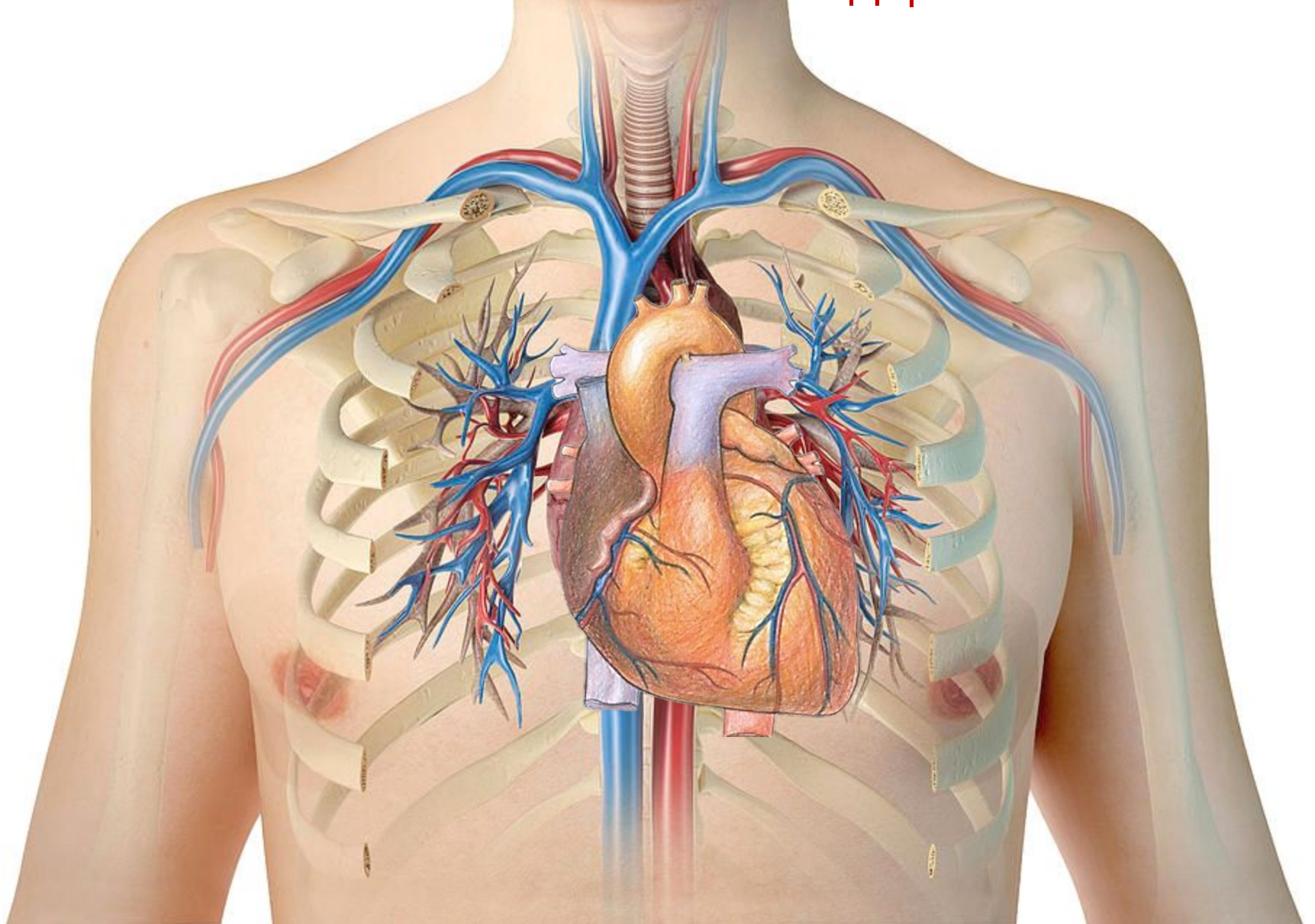


## Уметь:

- распознавать на рисунках части сердца и связанные с ним сосуды

**КАРДИОЛО́ГИЯ** (от др.-греч. καρδία — сердце и λόγος — изучение) — раздел медицины, изучающий сердечно-сосудистую систему

# РАСПОЛОЖЕНИЕ СЕРДЦА



# СТРОЕНИЕ СЕРДЦА

## СЛОИ

- **ЭНДОКАРД** – внутренний эпителиальный слой
- **МИОКАРД** – средний мышечный слой (сердечная поперечнополосатая ткань)
- **ЭПИКАРД** – наружный соединительнотканый слой

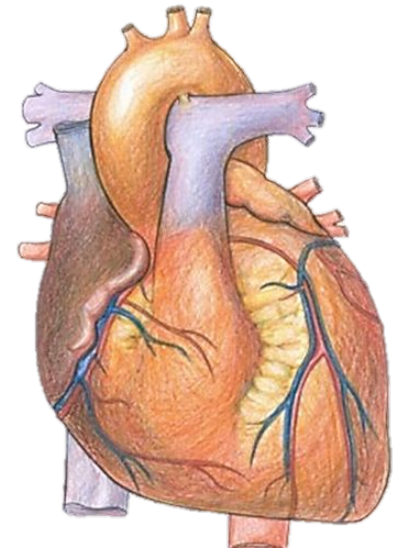
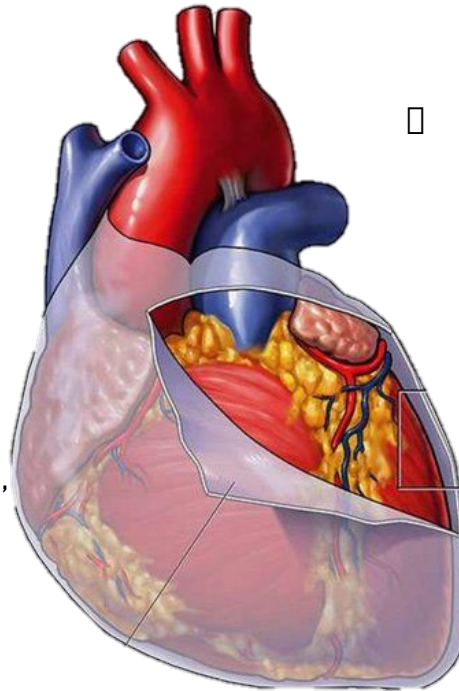
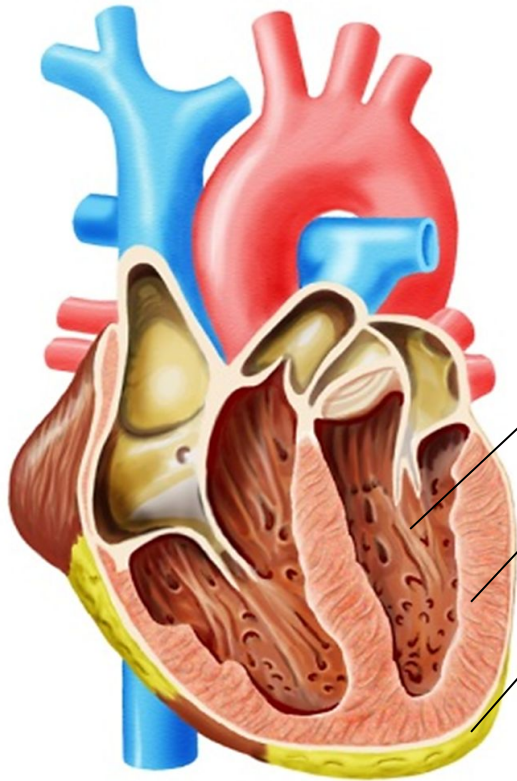
## ПЕРИКАРД

### (ОКОЛОСЕРДЕЧНАЯ СУМКА)-

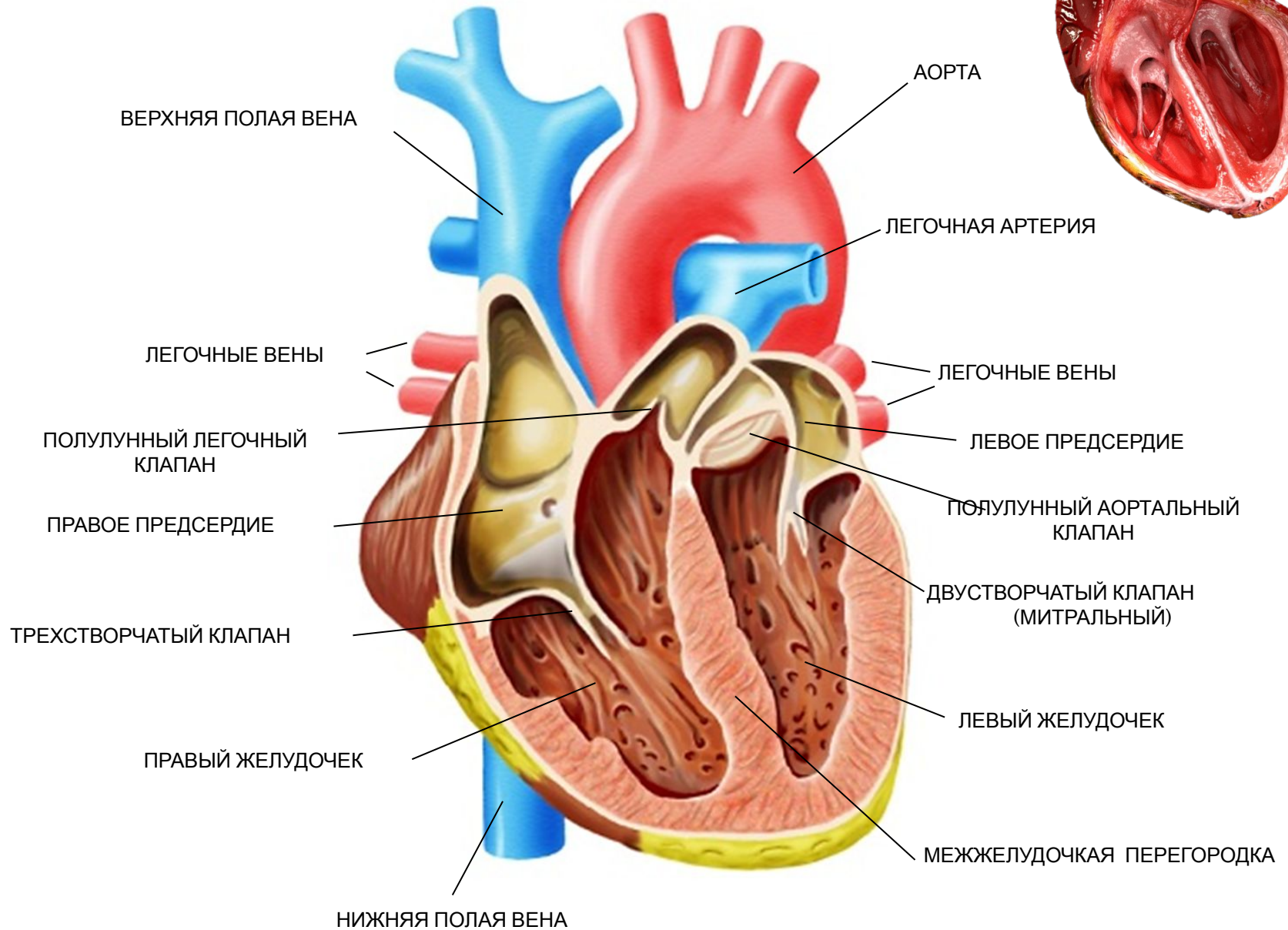
- тонкий, плотный мешок, отгораживающий сердце от других органов
- между перикардом и эпикардом щель, заполненная жидкостью, уменьшающей силу трения

## КОРОНАРНЫЕ СОСУДЫ (ВЕНЕЧНЫЕ)-

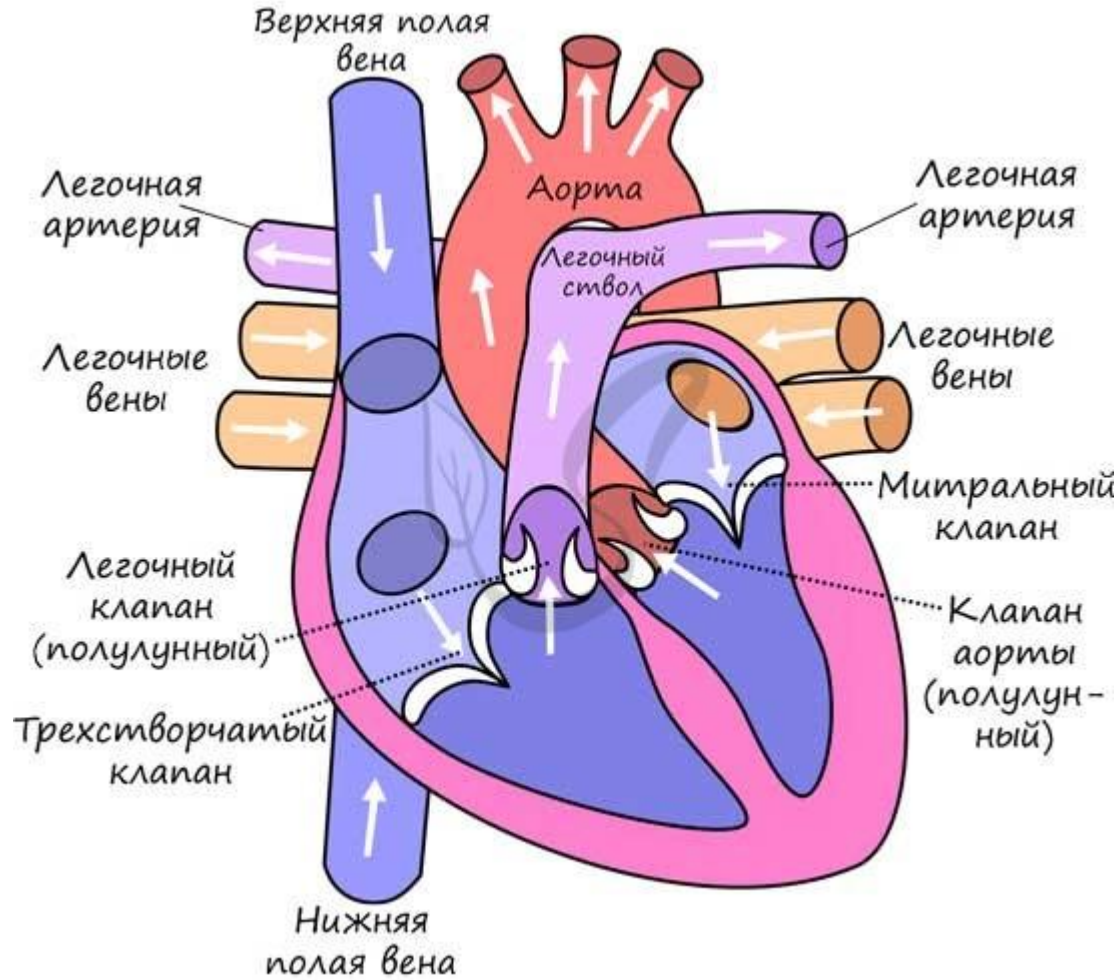
- это кровеносные сосуды, снабжающие кровью ткани сердца.



# СТРОЕНИЕ СЕРДЦА

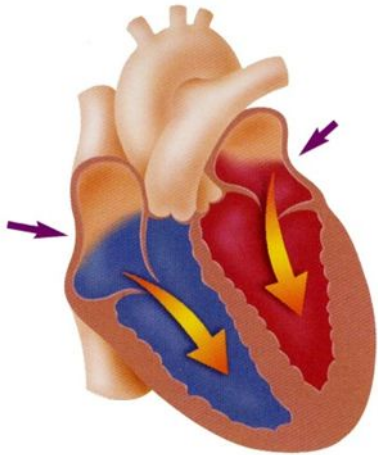


# ДВИЖЕНИЕ КРОВИ В СЕРДЦЕ

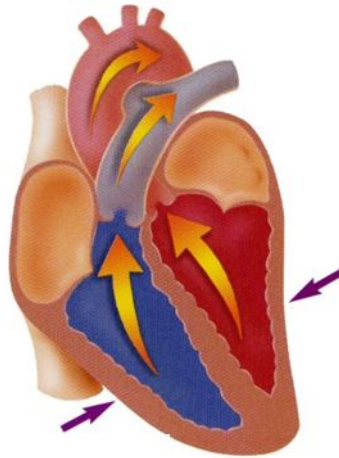


# СЕРДЕЧНЫЙ ЦИКЛ (0,8 сек)

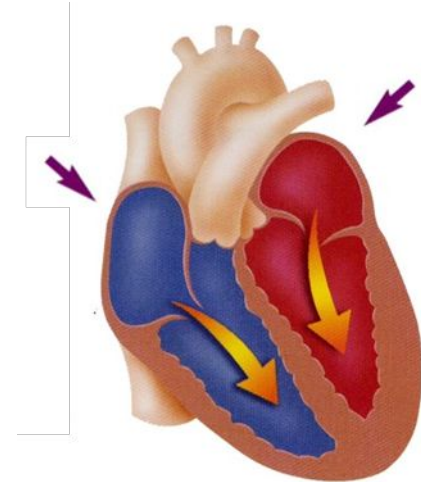
1. СИСТОЛА ПРЕДСЕРДИЙ



2. СИСТОЛА ЖЕЛУДОЧКОВ



3. ОБЩАЯ ДИАСТОЛА



Фаза сердечного цикла	Положение клапанов	Направление движения крови	Продолжительность
Сокращение предсердий (систола)	Створчатые открыты	Из предсердий в желудочки	0,1 сек
	Полулунные закрыты		
Сокращение желудочков (систола)	Створчатые закрыты	Из желудочков в аорту и легочную артерию	0,3 сек
	Полулунные открыты		
Расслабление предсердий и желудочков (диастола)	Створчатые открыты	Из вен в предсердия и желудочки	0,4 сек
	Полулунные закрыты		