

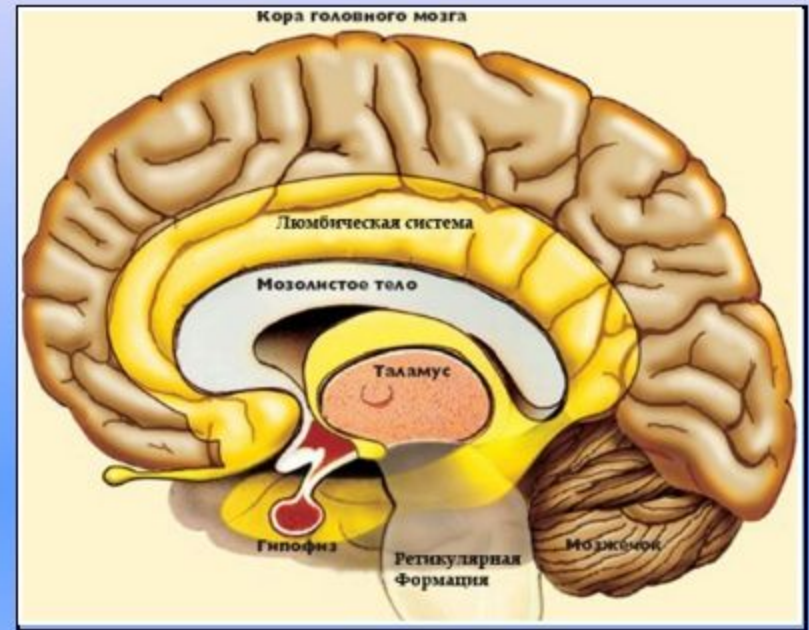
ГОЛОВНОЙ МОЗГ. ПОЛУШАРИЯ.

Кора больших полушарий

- Общая поверхность полушарий коры у взрослого человека 1700 – 2000 см².
- В ней насчитывается от 12 до 18 миллиардов нейронов.

За счёт чего достигается столь обширная поверхность коры больших полушарий при ограниченном объёме мозга?

Большие полушария мозга

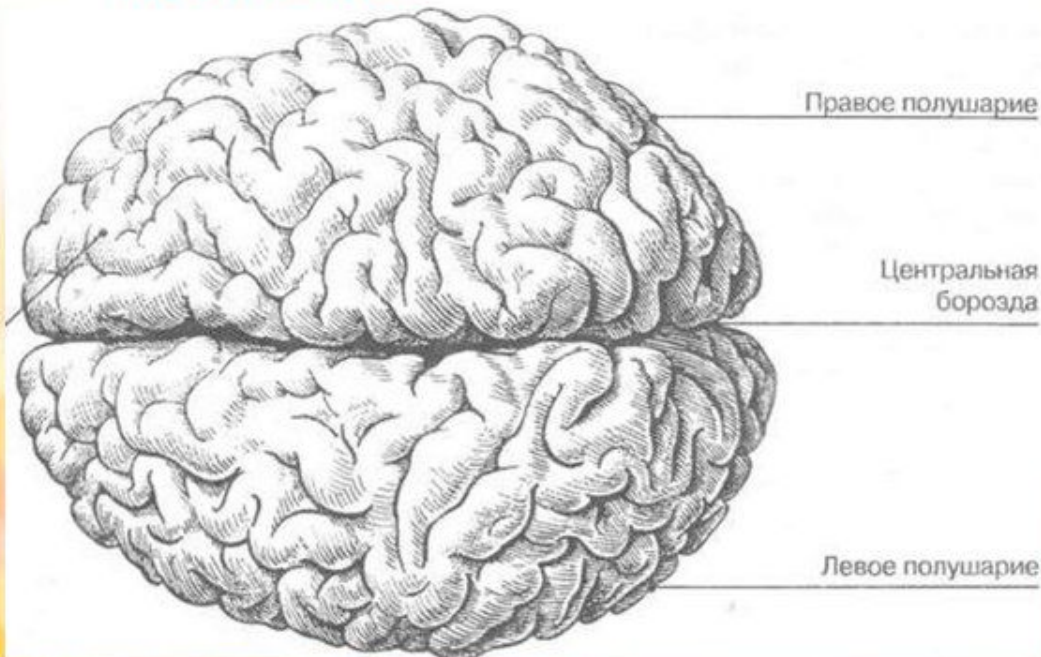
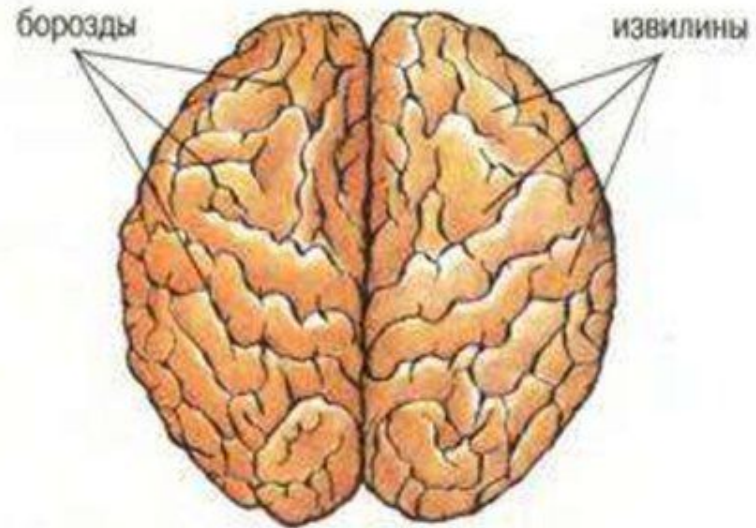


Два полушария соединены белым веществом – мозолистым телом. На поверхности кора из серого вещества. В слое белого вещества находятся подкорковые ядра.

Борозды и извилины увеличивают площадь поверхности полушарий.

Полушария большого мозга

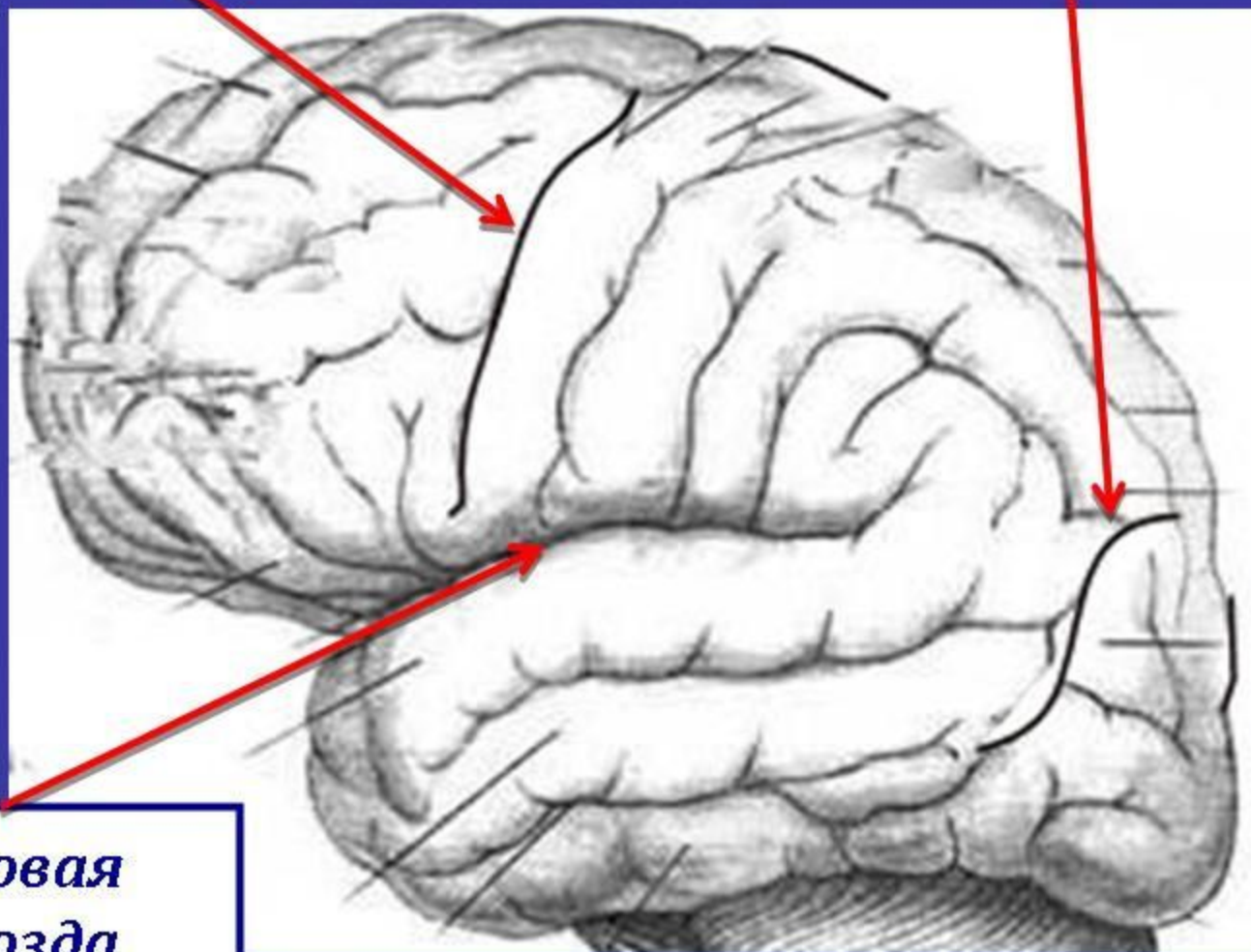
Правое и левое полушария отделены друг от друга глубокой продольной бороздой, которая сзади впадает в поперечную щель большого мозга, отделяющую полушария от мозжечка.



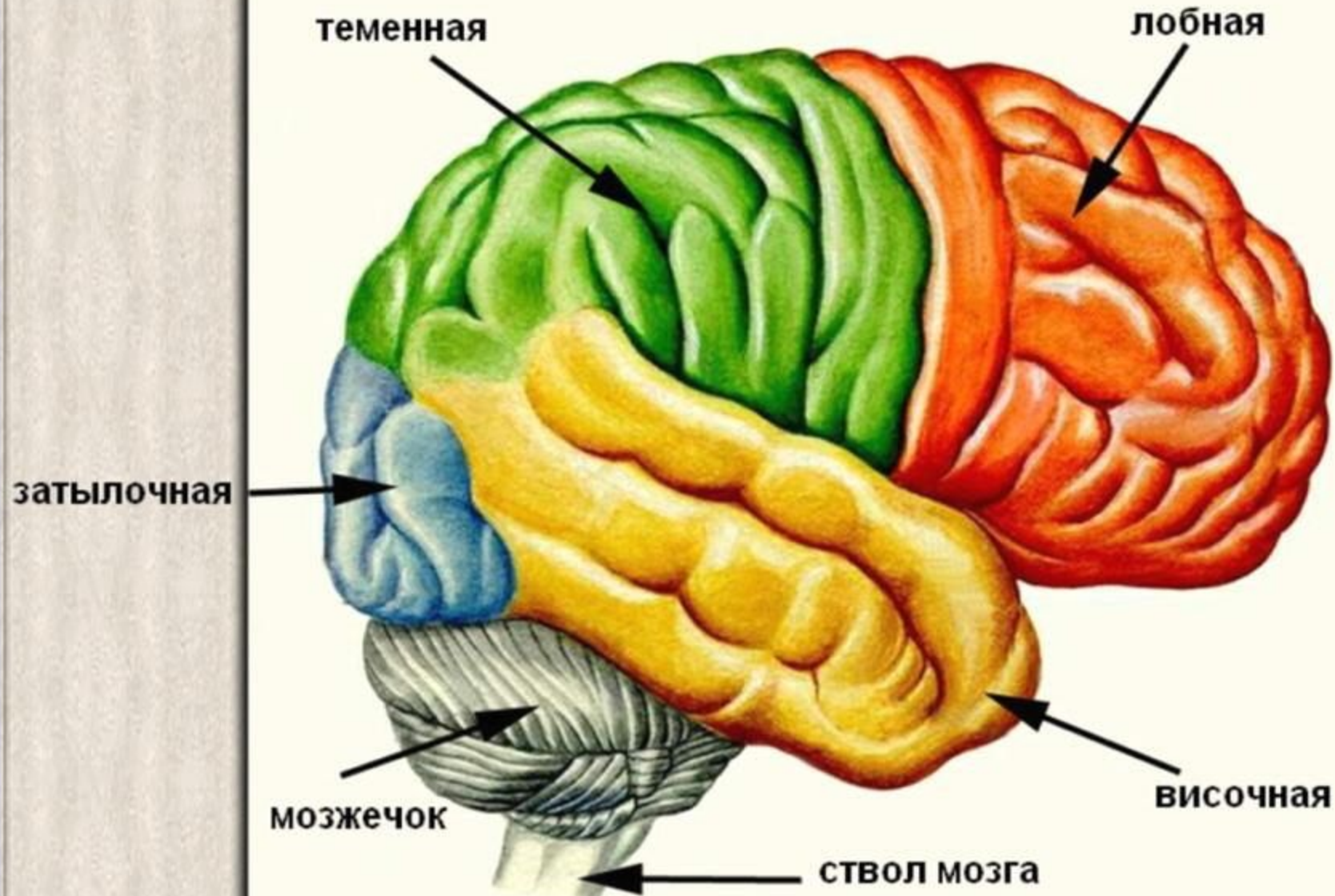
На поверхности расположены борозды, которые разделяют полушария на доли.

**Центральная
борозда**

**Теменно-затылочная
борозда**



**Боковая
борозда**

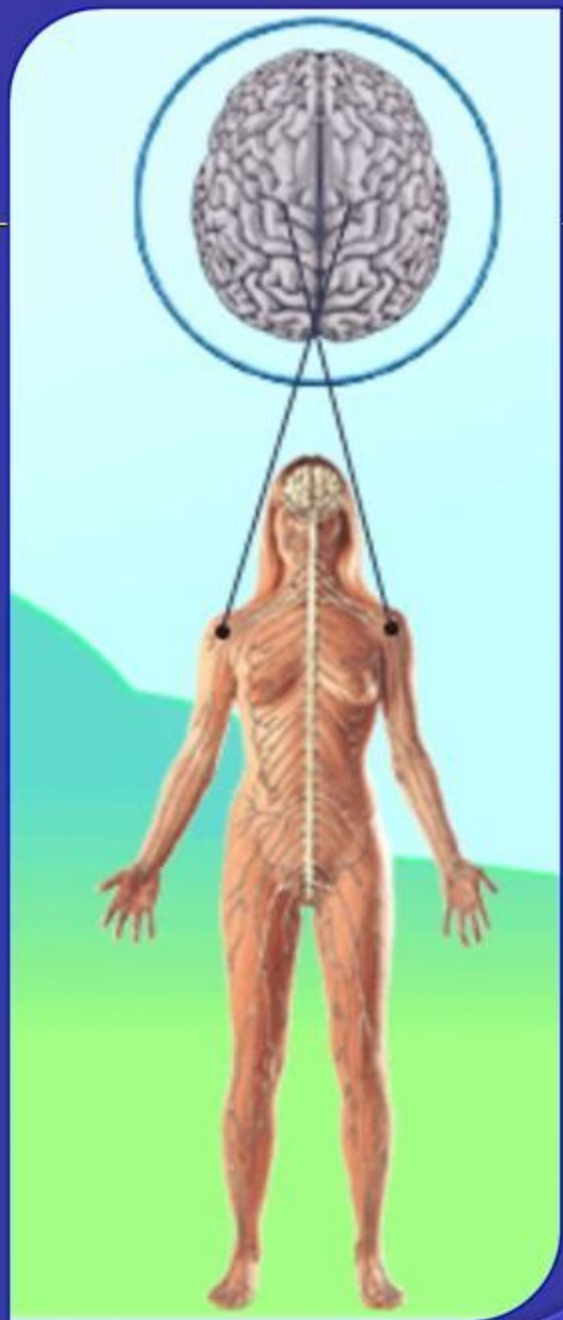


Проанализируйте сведения

- При операции на головном мозге у больных совершаются непроизвольные движения (рукой или ногой). Это происходит в момент прикосновения к определённым участкам коры, лежащим спереди от центральной борозды.
- При обследовании глухого пациента обнаружили, что уши и слуховые нервы у него не повреждены. Почему же он всё-таки не слышит?
- В результате дорожно-транспортного происшествия у мужчины повреждена затылочная доля коры больших полушарий и нарушено зрительное восприятие: зрение сохранилось, но узнавать окружающие предметы он не мог.

Функциональная асимметрия

- характеристика
распределения
функций между
левым и правым
полушариями



Функциональная асимметрия

Левое полушарие

Оперирование
вербально-знаковой
информацией



Правое полушарие

Оперирование образами,
ориентация в
пространстве



Виды асимметрии

- *Моторная асимметрия* – неодинаковая двигательная активность частей тела, управляемых разными полушариями.
- *Сенсорная асимметрия* – неравнозначность восприятия предметов.
- *Психическая асимметрия* – специализация в отношении разных психических процессов.

Управление поведением

Правое полушарие

Художественный
тип мышления,
способность
тонко
чувствовать и
переживать



Левое полушарие

Логическое
мышление,
склонность к
теории, точным
наукам

