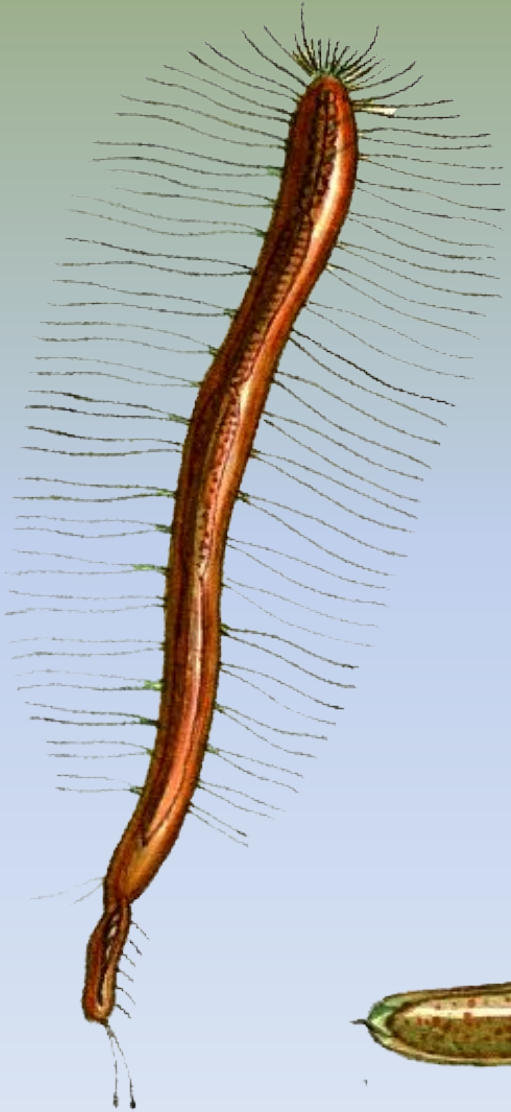


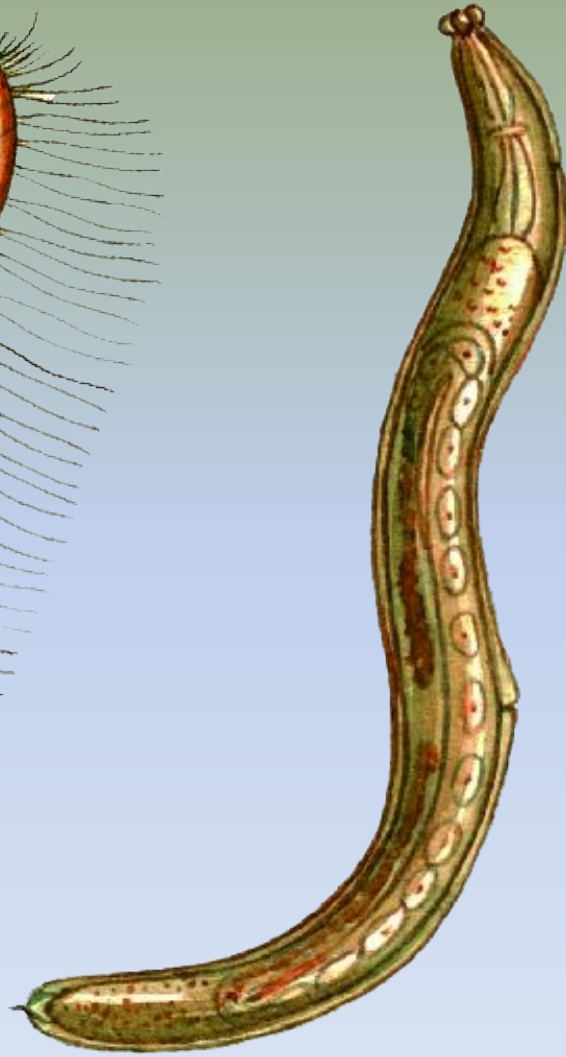
Тип Круглые черви (Нематоды)

- описано более 24 тыс. видов паразитических и свободноживущих нематод, предполагают существование около 1 млн. видов

СВОБОДНОЖИВУЩИЕ КРУГЛЫЕ ЧЕРВИ



СТЕЙНОТЕР
ИЯ



НЕМАТОДА
СВЕКПОВИЧНАЯ

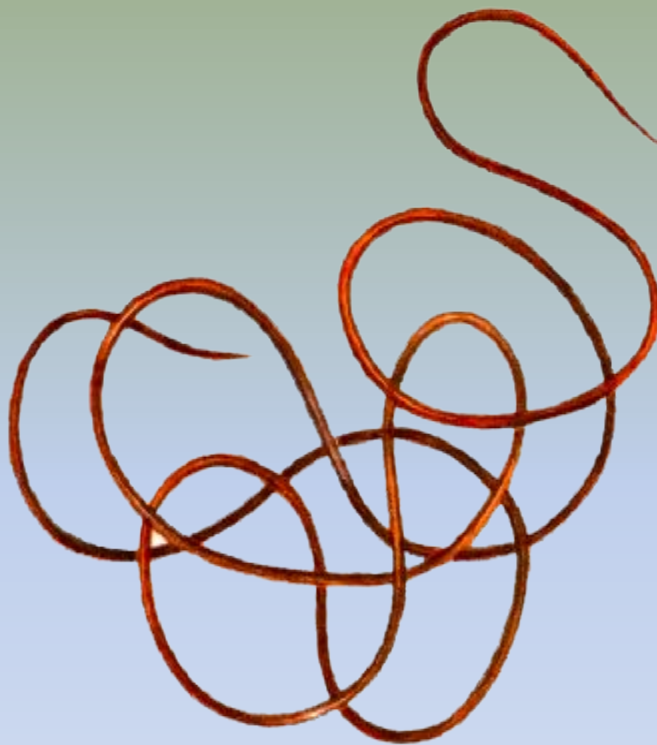


КОЛОВРАТ
КА

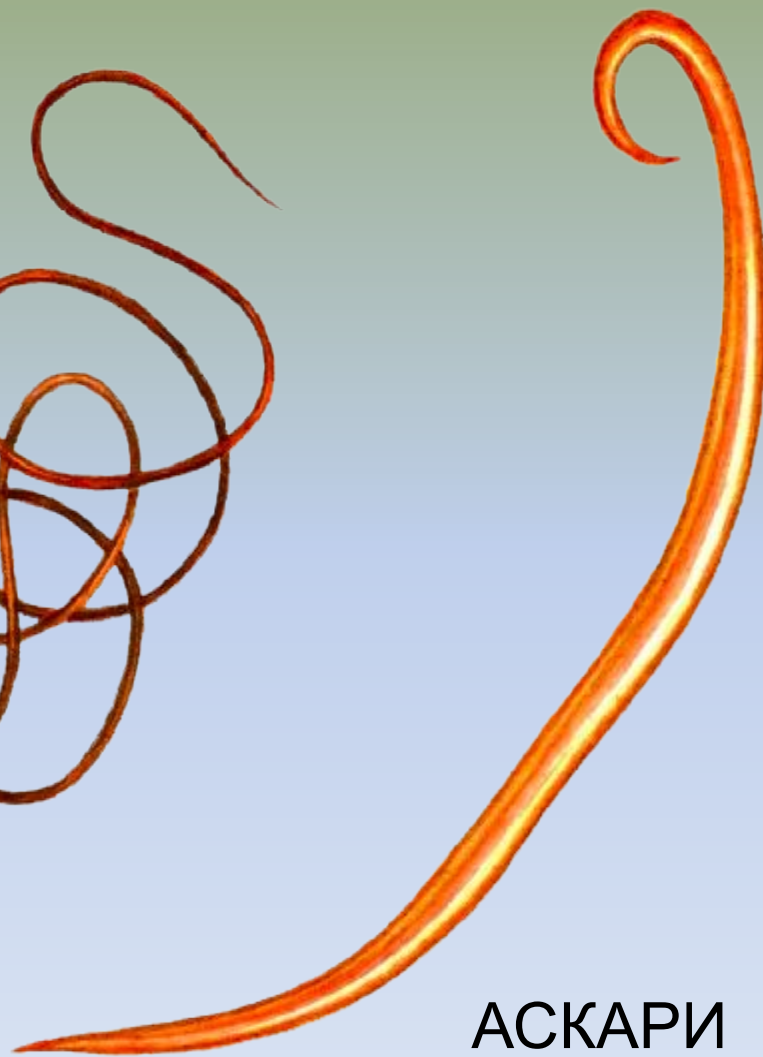
ПАРАЗИТИЧЕСКИЕ КРУГЛЫЕ ЧЕРВИ



ТРИХИНЕЛ
ПА



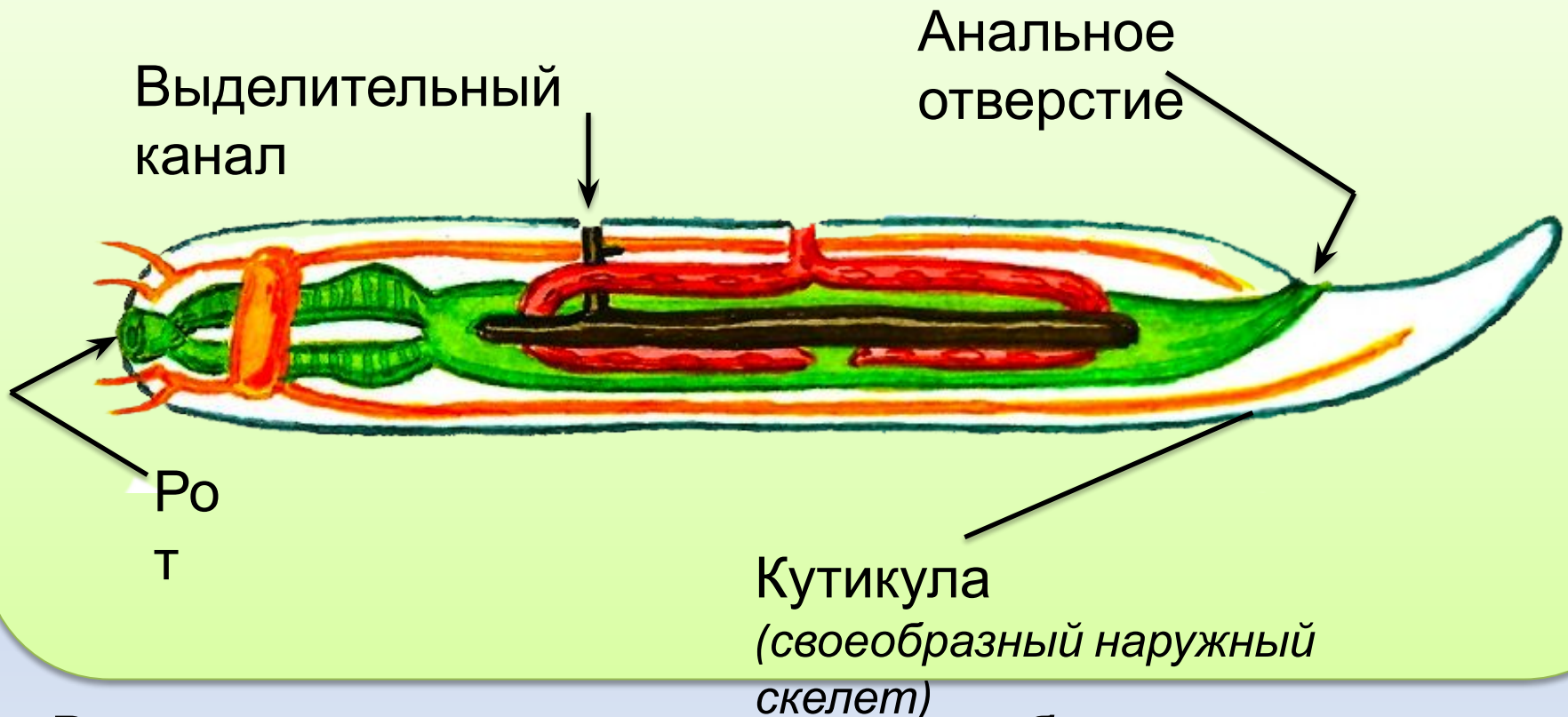
ВОЛОСАТ
ИК



АСКАРИ
ДА

СТРОЕНИЕ НЕМАТОД

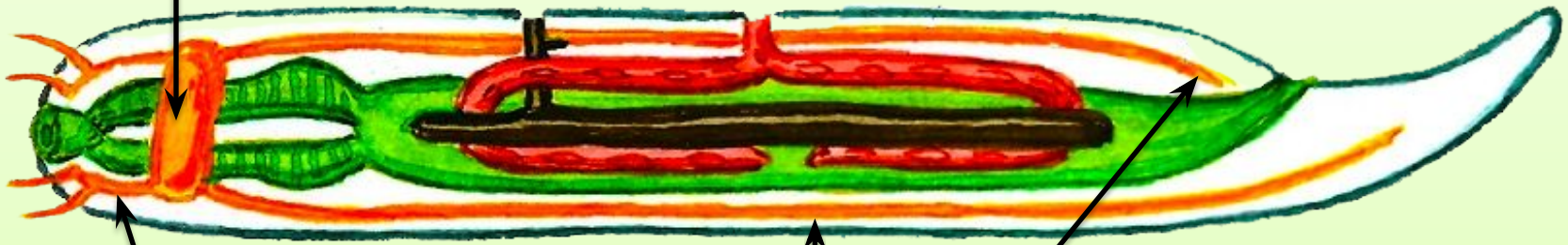
Поперечное сечение тела
круглое



Внутри кожно-мускульного мешка – обширная полость
тела –
играет важную роль в обменных процессах

НЕРВНАЯ СИСТЕМА

Окологлоточное нервное
кольцо

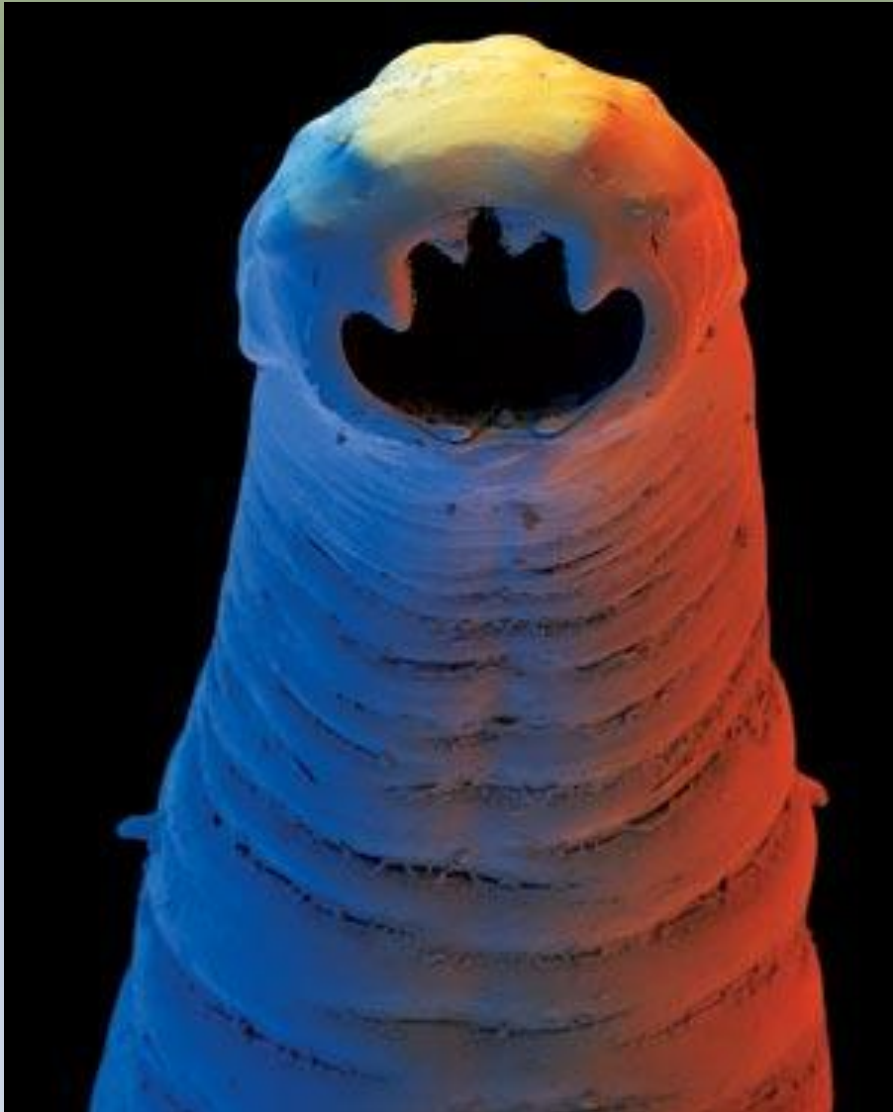


- От кольца вперед
отходят

несколько коротких
веточек

- Назад направляются 6 стволов, два из них мощнее
остальных

ОРГАНЫ ЧУВСТВ

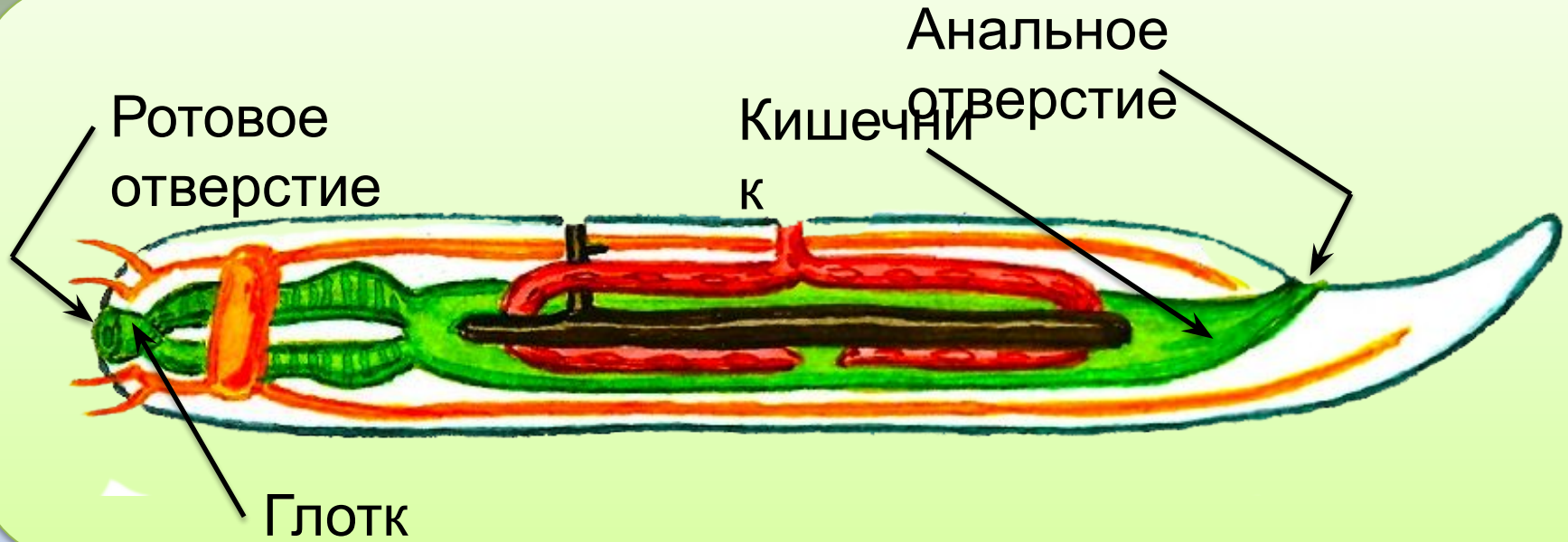


Развиты
слабо.

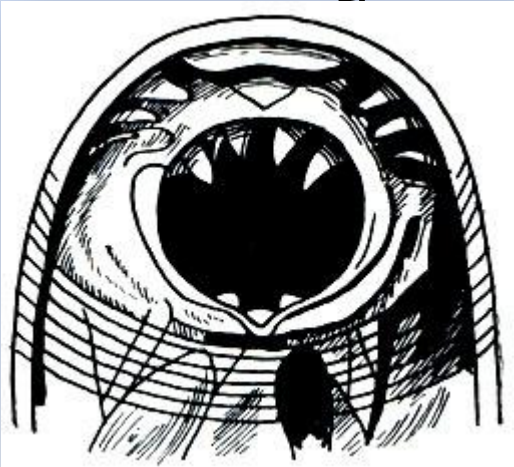
Органы осязания в
виде
бугорков или щетинок
вокруг рта

У части нематод
есть
примитивные глаза
–
пигментные пятна

ПИЩЕВАРИТЕЛЬНАЯ СИСТЕМА



а



Головной
конец
паразитическо
й

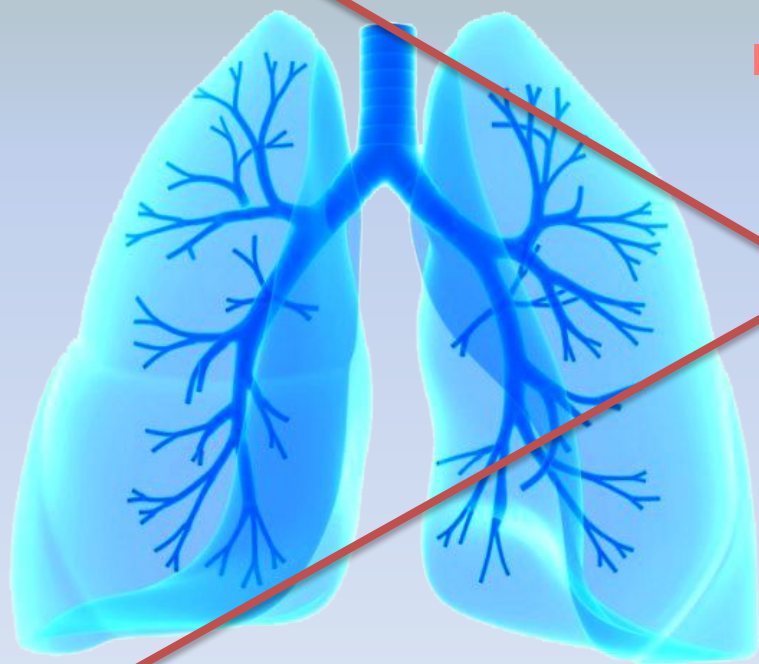
Пища:

- мелкие организмы;
- соки животного-хозяина;
- кровь хозяина

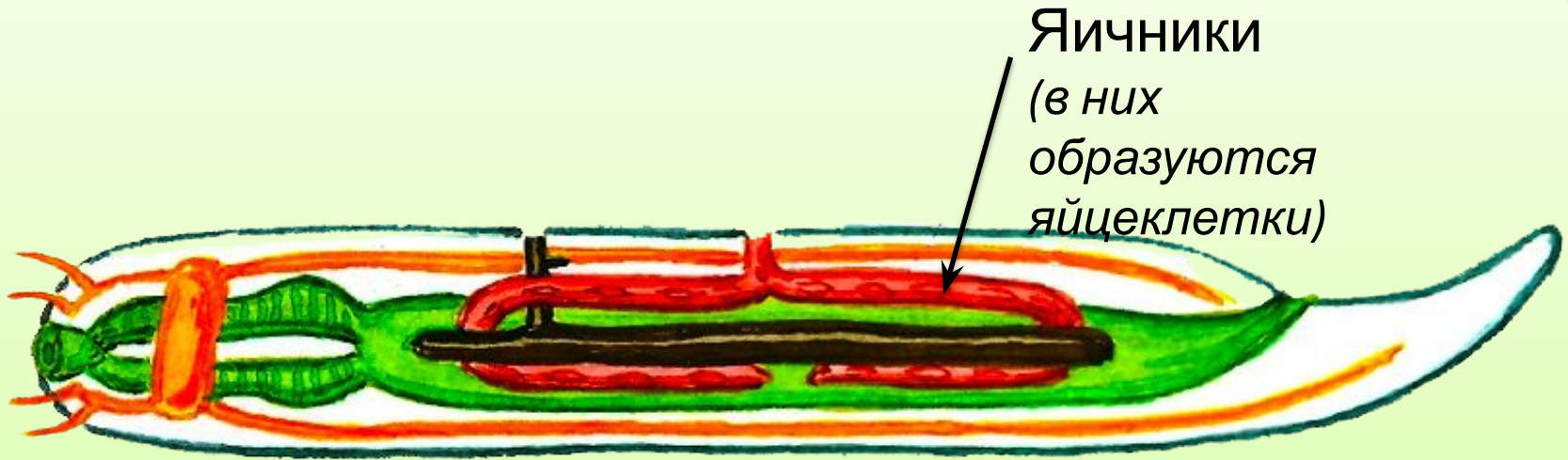
ДЫХАТЕЛЬНАЯ И КРОВЕНОСНАЯ СИСТЕМА

НЕ

Т



ПОЛОВАЯ СИСТЕМА



▲ /Семенники (продуцируют сперматозоиды)

Нематоды, как правило, раздельнополы и обладают четкими внешними различиями – **половым диморфизмом**

Один из представителей круглых червей – паразитов человека – **аскарида**
человеческая



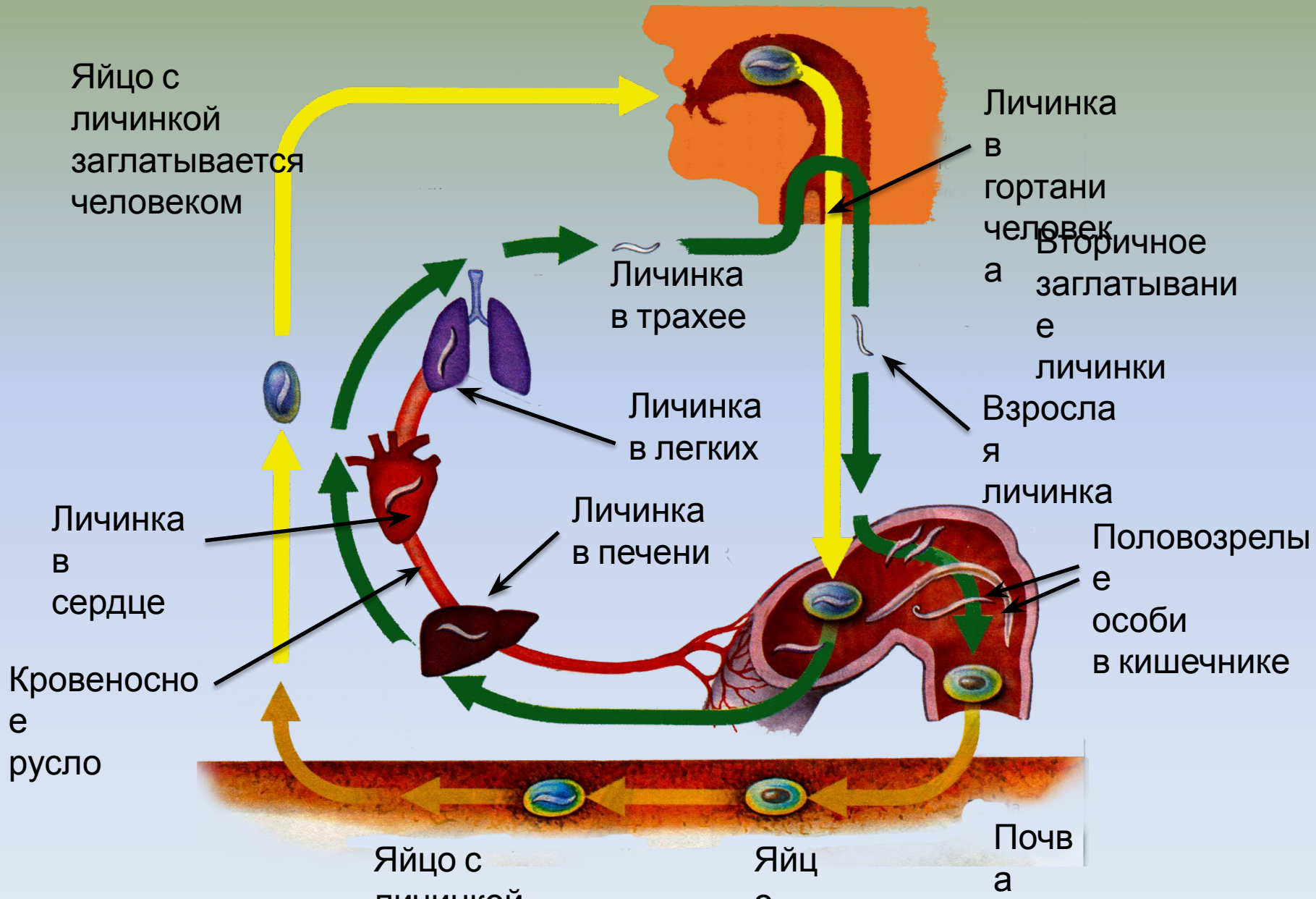
Паразитирует в тонком отделе кишечника
человека



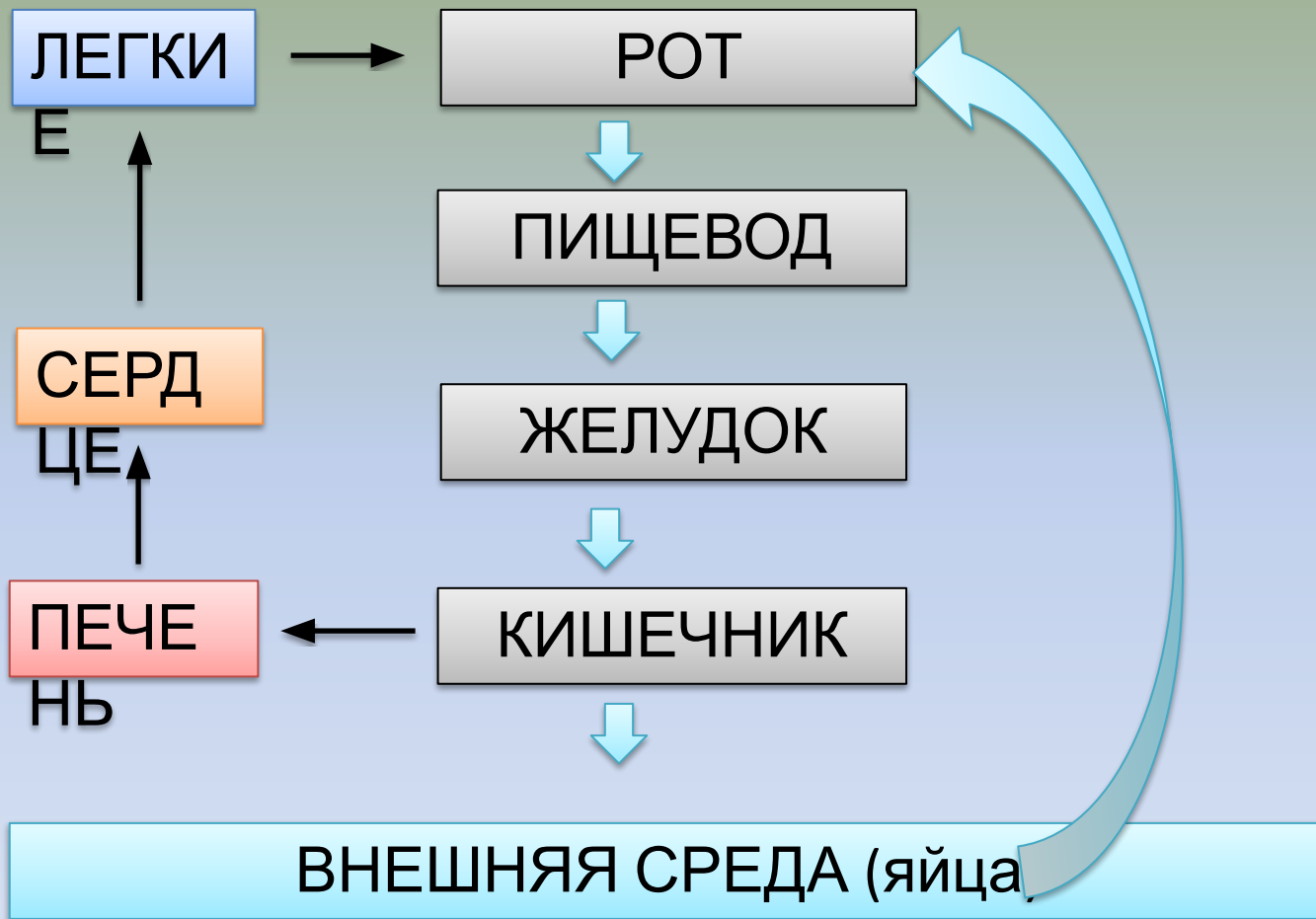
Тело до 40 см. Самцы меньше самок

Чтобы удержаться в кишечнике, черви постоянно движутся против тока пищевых масс

ЖИЗНЕННЫЙ ЦИКЛ АСКАРИДЫ ЧЕЛОВЕЧЕСКОЙ



ЖИЗНЕННЫЙ ЦИКЛ АСКАРИДЫ ЧЕЛОВЕЧЕСКОЙ

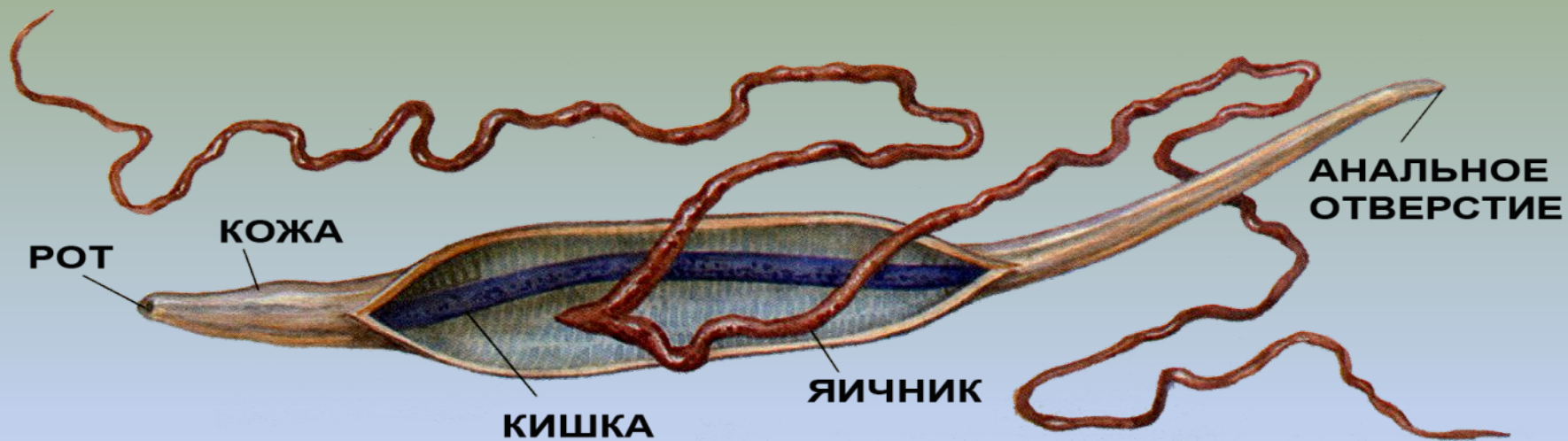




Личинка аскариды

Развитие прямое — из яйца выходит личинка, похожая на взрослый организм.

Самка **ежедневно** откладывает в кишечнике **до 200 тысяч яиц!**



Внутреннее строение аскариды

Личинка линяет четыре раза и достигает половозрелости.

В почве яйца могут **сохраняться до 20 и более лет.**

Аскаридоз - заболевание, вызванное аскаридами

100 млн. случаев в
год

ОСНОВНОЙ МЕХАНИЗМ ЗАРАЖЕНИЯ



Гельминтология – раздел паразитологии,
изучающий паразитических червей



**Скрябин Константин
Иванович**

(1878 – 1972) – выдающийся
советский гельминтолог,
основатель
Гельминтологической
лаборатории Академии наук
СССР