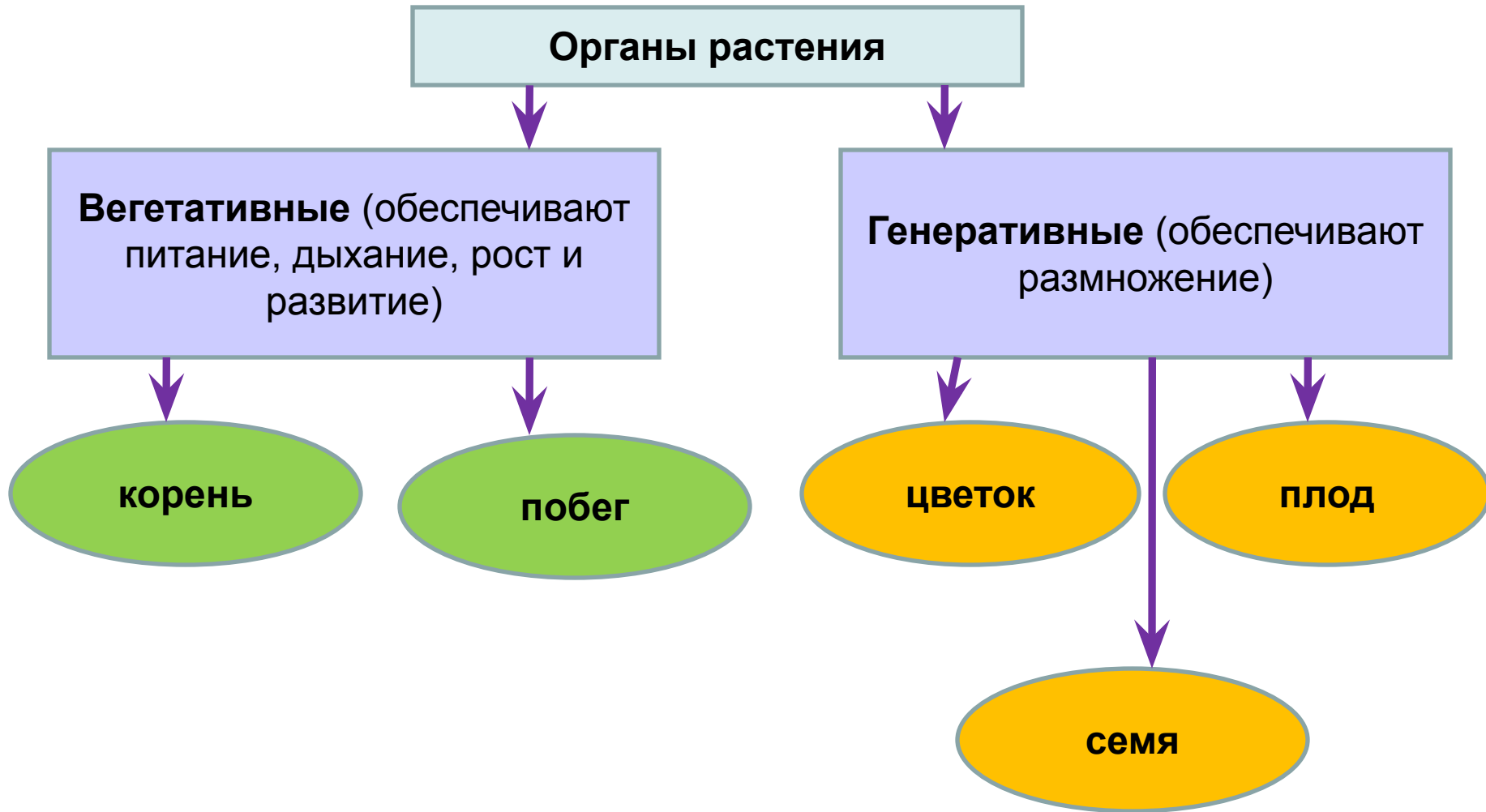


# Семя: строение и функции



**Орган** – часть тела, которая выполняет определенную функцию и имеет определенное строение.



**Семя** – генеративный орган растения.

**Функции семени:**

**Размножение растения**



**Распространение растения**



**Перенесение растением неблагоприятных условий.**



## Состав семян

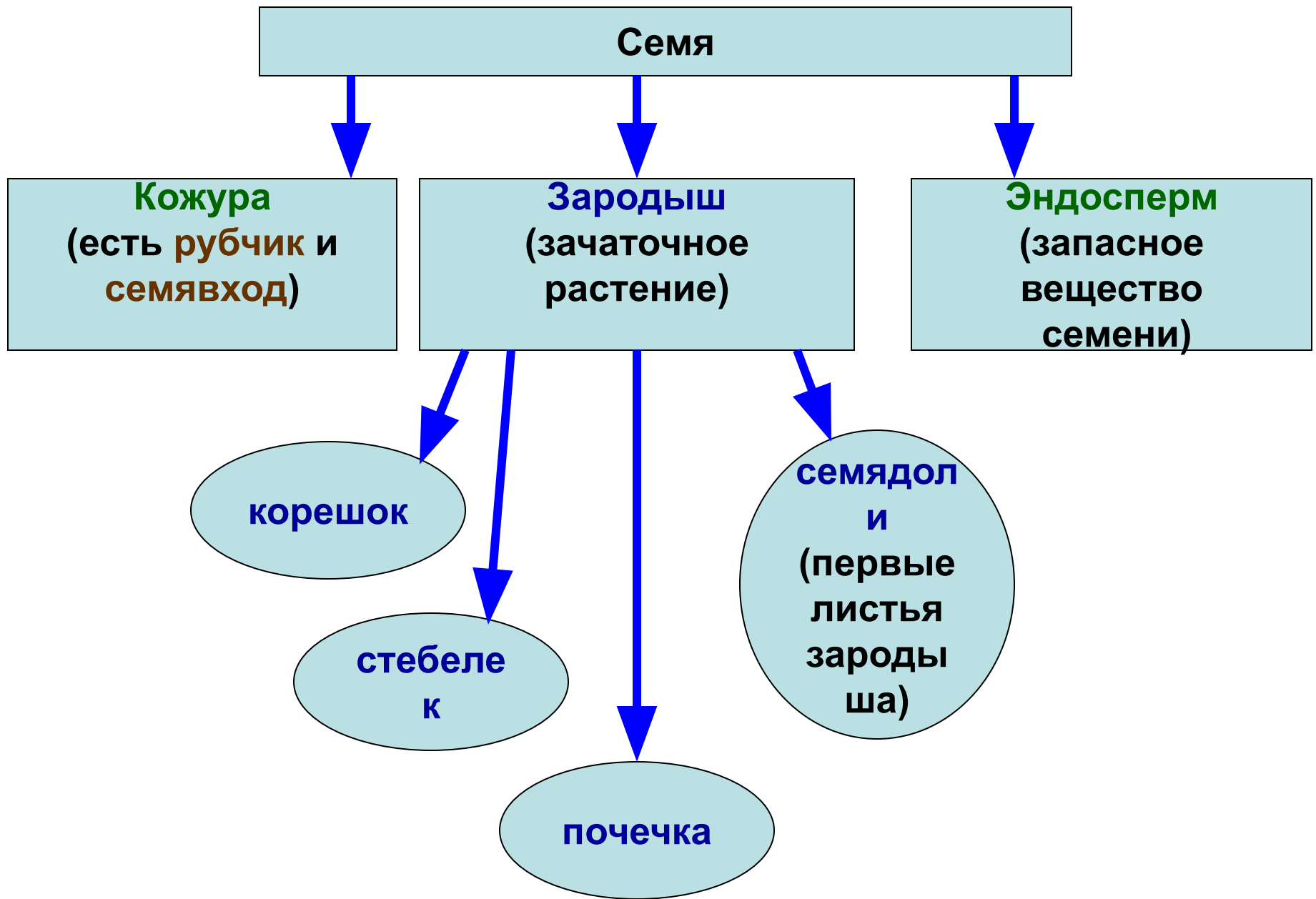
```
graph TD; A[Состав семян] --> B[Неорганические вещества]; A --> C[Органические вещества]; B --> B1[1. Вода]; B --> B2[2. Минеральные соли]; C --> C1[1. Белки]; C --> C2[2. Жиры]; C --> C3[3. Углеводы];
```

### Неорганические вещества

1. Вода
2. Минеральные соли

### Органические вещества

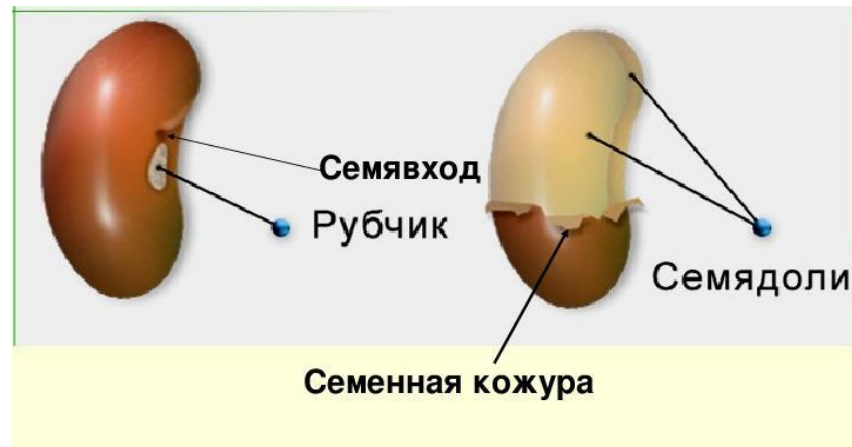
1. Белки
2. Жиры
3. Углеводы



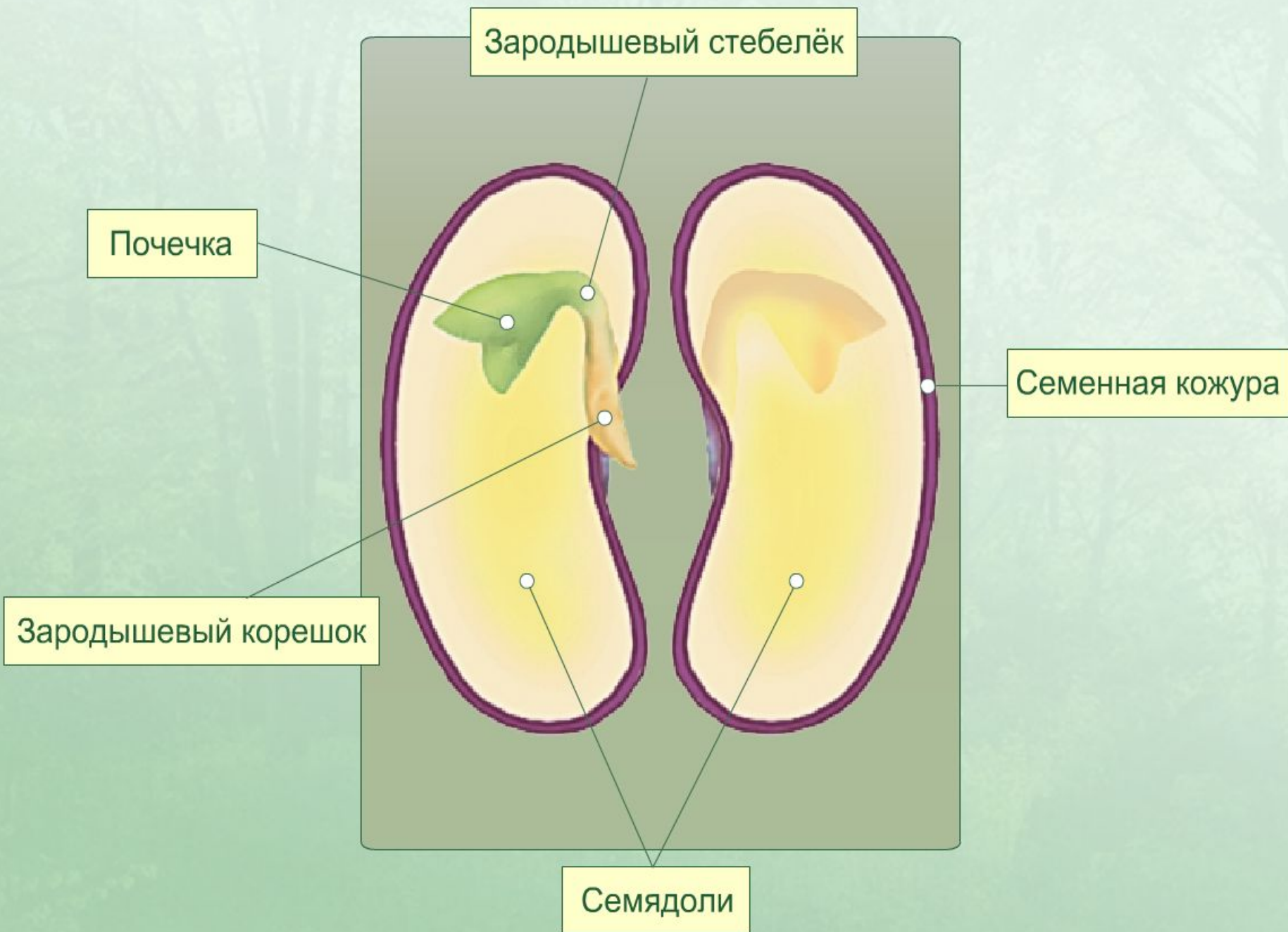
## ***Внешнее строение семени фасоли***

**Рубчик** – место прикрепления семени к плоду.

**Семявход** – отверстие в кожуре семени для поступления воды.



# Строение семян двудольных растений



# Строение семян однодольных растений





# Растения

Двудольные

Однодольные

?

?

